



中国中西医结合学会系列杂志



邮发代号:44-126

实用中西医结合临床

Shiyong Zhongxiyi Jiehe Linchuang
PRACTICAL CLINICAL JOURNAL OF INTEGRATED TRADITIONAL CHINESE AND WESTERN MEDICINE

《CAJ-CD》规范执行优秀期刊
《中国核心期刊(遴选)数据库》入选期刊
《中国学术期刊(光盘版)》和《中国期刊网》全文数据库入选期刊

2020年4月 第20卷 第4期 Vol. 20 No.4 April 2020

目次

论 著

- 瑜伽训练在产后早期尿失禁治疗中的应用研究 张小英(1)
- 清凉散瘀汤治疗小儿过敏性紫癜临床疗效观察 杨怡,王永清(4)

临床研究

- 增强型体外反搏治疗非高危稳定型心绞痛患者 乔云生(6)
- 双心室起搏治疗充血性心力衰竭疗效分析 陈建涛(8)
- 喘可治穴位注射联合多索茶碱治疗 AECOPD 的效果 高运吉,徐卫方,何海瑞,等(10)
- 耳穴压豆联合中药穴位贴敷治疗慢性胃炎胃痛的疗效观察 梁曼谊,罗琴,卢肖霞,等(12)
- 通腑清胰方+皮硝外敷治疗急性重症胰腺炎疗效观察 檀香敏(14)
- 滋肾降浊汤对难治性肾病综合征患者炎症反应及肾功能的影响 何明清(16)
- 导赤散与沙利度胺对白塞病患者免疫功能及炎症介质的影响 王春芳(18)
- 右美托咪定对老年椎管内麻醉患者的镇静效果分析 孔令军,雷丹(20)
- 阿托伐他汀联合颅骨钻孔软管负压引流术治疗慢性硬膜下血肿患者临床研究 刘晋山(22)
- 腹腔镜切口疝修补术治疗老年腹壁切口疝患者的疗效及安全性分析 杨松鹏,刘寒松,袁超凡,等(24)
- 结肠次全切除+升结肠-直肠侧侧吻合术治疗顽固性混合型便秘患者的疗效观察 张斌(26)
- 持续被动运动结合康复方案对尺骨鹰嘴粉碎性骨折术后肘关节功能的影响 杜振峰,张红利(28)
- 锁骨远端锁定钢板对锁骨远端骨折患者肩关节功能恢复及预后的影响 何锦勇,段仕生,艾孜提艾力(30)
- 透视下撬拨复位配合自制夹板治疗跟骨骨折 黄磊,李向阳,张伟军(32)
- 关节镜下外踝中心微创入路踝关节融合术治疗晚期创伤性踝关节炎疗效分析 崔新华,邢雪姣,郭中帅,等(35)
- 尿毒清颗粒+骨化三醇对尿毒症维持性血液透析患者钙磷代谢的影响 赵占锋(37)

ISSN 1671-4040



9 771671 404152

万方数据

江西省卫生健康委员会 主管
江西省中医药研究院 主办
江西省中西医结合学会



中国中西医结合学会系列杂志



邮发代号:44-126

实用中西医结合临床

Shiyong Zhongxiyi Jiehe Linchuang
PRACTICAL CLINICAL JOURNAL OF INTEGRATED TRADITIONAL CHINESE AND WESTERN MEDICINE

《CAJ-CD》规范执行优秀期刊
《中国核心期刊(遴选)数据库》入选期刊
《中国学术期刊(光盘版)》和《中国期刊网》全文数据库入选期刊

2020年4月 第20卷 第4期 Vol. 20 No.4 April 2020

目次

论 著

- 瑜伽训练在产后早期尿失禁治疗中的应用研究 张小英(1)
- 清凉散瘀汤治疗小儿过敏性紫癜临床疗效观察 杨怡,王永清(4)

临床研究

- 增强型体外反搏治疗非高危稳定型心绞痛患者 乔云生(6)
- 双心室起搏治疗充血性心力衰竭疗效分析 陈建涛(8)
- 喘可治穴位注射联合多索茶碱治疗 AECOPD 的效果 高运吉,徐卫方,何海瑞,等(10)
- 耳穴压豆联合中药穴位贴敷治疗慢性胃炎胃痛的疗效观察 梁曼谊,罗琴,卢肖霞,等(12)
- 通腑清胰方+皮硝外敷治疗急性重症胰腺炎疗效观察 檀香敏(14)
- 滋肾降浊汤对难治性肾病综合征患者炎症反应及肾功能的影响 何明清(16)
- 导赤散与沙利度胺对白血病患者免疫功能及炎症介质的影响 王春芳(18)
- 右美托咪定对老年椎管内麻醉患者的镇静效果分析 孔令军,雷丹(20)
- 阿托伐他汀联合颅骨钻孔软管负压引流术治疗慢性硬膜下血肿患者临床研究 刘晋山(22)
- 腹腔镜切口疝修补术治疗老年腹壁切口疝患者的疗效及安全性分析 杨松鹏,刘寒松,袁超凡,等(24)
- 结肠次全切除+升结肠-直肠侧侧吻合术治疗顽固性混合型便秘患者的疗效观察 张斌(26)
- 持续被动运动结合康复方案对尺骨鹰嘴粉碎性骨折术后肘关节功能的影响 杜振峰,张红利(28)
- 锁骨远端锁定钢板对锁骨远端骨折患者肩关节功能恢复及预后的影响 何锦勇,段仕生,艾孜提艾力(30)
- 透视下撬拨复位配合自制夹板治疗跟骨骨折 黄磊,李向阳,张伟军(32)
- 关节镜下外踝中心微创入路踝关节融合术治疗晚期创伤性踝关节炎疗效分析 崔新华,邢雪姣,郭中帅,等(35)
- 尿毒清颗粒+骨化三醇对尿毒症维持性血液透析患者钙磷代谢的影响 赵占锋(37)

ISSN 1671-4040



万方数据

江西省卫生健康委员会 主管
江西省中医药研究院 主办
江西省中西医结合学会

实用中西医结合临床(月刊)

2020年4月第20卷第4期 Vol.20 No.4 April 2020

腹主动脉球囊临时阻断术对凶险性前置胎盘剖宫产患者的影响研究	刘红(39)
小青龙汤加味与穴位敷贴治疗咳嗽变异性哮喘患儿疗效分析	王翠红(41)
孟鲁司特钠片联合丙卡特罗口服液对小儿肺炎支原体感染并哮喘急性发作的影响	王仁涛(43)
同步间歇指令通气与持续气道正压通气治疗新生儿呼吸衰竭临床疗效及安全性分析	王林娜(45)
醒脾养儿颗粒联合益生菌制剂治疗小儿抗生素相关性腹泻	祁会娟(47)
奥沙利铂联合卡培他滨对IV期肠型胃癌患者疗效观察	慕竹青(49)
曲妥珠单抗联合XP方案化疗治疗HER-2阳性晚期胃癌患者的临床疗效	侯晶晶(51)
硼替佐米联合地塞米松对老年多发性骨髓瘤患者免疫功能的影响	范利平(53)
椎管内麻醉联合闭孔神经阻滞麻醉在肌层浸润性膀胱癌患者中的应用	张玉(55)
经尿道等离子柱状电极膀胱肿瘤剜除术对非肌层浸润性膀胱癌术后康复及复发率的影响	赵建文,华雪锋(57)
甲基强的松龙联合人免疫球蛋白治疗急性播散性脑脊髓炎临床疗效观察	解青松(59)
美金刚联合奥氮平治疗老年痴呆伴发精神行为症状疗效分析	宋元贞(61)
雷珠单抗联合黄斑区激光光凝治疗BRVO继发黄斑水肿	张宇昕(63)

综合报道

酒石酸美托洛尔在扩张型心肌病临床治疗中的应用效果	张长炜(65)
黄芪建中汤治疗脾胃虚寒型慢性胃炎临床观察	王永宁,石杰(67)
艾普拉唑序贯治疗消化性溃疡的临床疗效观察	陈蔓(68)
重组人干扰素 α -2b联合奥司他韦治疗甲型流感疗效分析	陈春勇(70)
利拉鲁肽在早期2型糖尿病患者中的应用效果观察	陈东堂(72)
前列地尔对老年糖尿病合并慢性肾脏病患者凝血功能及肾功能的影响	梁照志(74)
低分子肝素对脓毒症患者炎症介质及凝血功能的影响	魏晓蕾,王俊红(76)
黄芪六味汤联合血液灌流对慢性肾衰竭患者微炎症状态和免疫功能的影响	李莹莹(78)
当归四逆汤与游离皮瓣移植术治疗手部皮肤软组织缺损患者	刘斐(80)
切开引流加内口挂线术在肛周脓肿患者中的应用效果	耿文博(81)
正骨手法复位外固定治疗老年股骨粗隆间骨折的疗效观察	周建华(83)
桥接组合内固定系统治疗股骨干及股骨远端骨折的疗效分析	林彩龙,马文剑,彭济河(85)
关节镜下微创术对膝关节内骨折患者疼痛程度及膝关节功能的影响	郭刚(87)
经皮微创锁定钢板内固定治疗胫骨平台粉碎性骨折疗效观察	魏军营,郑军卯,王辉,等(89)
子宫悬吊术结合圆韧带缩短术对子宫脱垂患者的影响	张燕,洪璐(91)
自拟固胎饮结合常规西医治疗先兆流产的临床研究	白幼鹏(92)
脐带边缘插入与围产期并发症的相关性研究	李伟容,黄惠琼,朱艳霞(94)
小儿慢性扁桃体炎应用匹多莫德辅助治疗的临床效果探究	李硕(96)
醒脾养儿颗粒与多潘立酮治疗功能性消化不良患儿效果观察	韩俊峰(98)
双歧杆菌四联活菌素片联合思密达治疗小儿腹泻的疗效观察	闫怀莲(100)
复方甘草酸苷联合福辛普利钠治疗紫癜性肾炎患儿的效果	栾伟芳,李巧珍,卢梅娟(102)
艾迪注射液联合GP方案治疗晚期NSCLC的效果分析	郭星(104)
半夏泻心汤加味治疗晚期食管癌患者的效果研究	杨涛(105)
新辅助化疗联合保乳术治疗乳腺癌患者效果观察	秦付敏(107)
晚期结直肠癌患者应用华蟾素注射液联合化疗治疗的疗效	潘静(109)
丁苯酞辅助治疗急性缺血性脑卒中的疗效观察	武海博,傅国惠(111)
养血清脑颗粒联合尼莫地平治疗血管神经性头痛的疗效	孙冰(113)
复方甘草酸苷联合米诺地尔酊治疗斑秃患者的疗效分析	李振兴(114)

实用中西医结合临床(月刊)

2020年4月第20卷第4期 Vol.20 No.4 April 2020

- 角膜缘上皮细胞治疗胬肉的临床效果及安全性.....林智华(116)
牙周组织再生术与正畸联合治疗牙周炎患者临床疗效分析.....张青(118)

诊疗经验

- 冠心病合并 COPD 患者血清 CRP、IL-6 和 TNF- α 与病情严重程度及预后的相关性分析.....李庆民,杨宏辉,王淑(119)
微小切口置管负压引流术与传统脓肿切开引流术治疗哺乳期乳腺脓肿患者的对比研究.....陆佳团(121)
对比腹腔镜下小切口术与开腹手术对肝囊肿患者的影响.....刘海燕,张蕾,毛华(123)
不同部位皮瓣移植治疗儿童足部轮辐伤的效果比较.....刘双来,袁斌,邓名山,等(125)
二维超声联合超声弹性成像技术诊断恶性浅表淋巴结.....陈太丽(127)
TgAb 联合 TSH 指标检测在甲状腺癌患者术前诊断中的应用.....杨秀云(129)
蒙特卡罗算法与筒串卷积算法在宫颈癌术后调强放疗中剂量学的研究.....高玉强,王满仓,王彦珍(131)
血清肿瘤标志物及人乳头瘤病毒分型在宫颈癌诊断中的价值.....卢小娟,罗秋平,汪红艳,等(133)

研究生论坛

- 刘中勇治疗高脂血症经验.....康骏,刘中勇(135)
刘芳教授治疗儿童感染后咳嗽经验.....柴家乐,刘芳(137)

基层临床

- 沙美特罗替卡松联合孟鲁司特钠治疗支气管哮喘的临床疗效.....罗会忙,李小军(139)
养阴清肺汤联合多索茶碱治疗老年慢性肺气肿的临床研究.....方能(141)
微创钢板固定法治治疗高能胫骨平台骨折的效果研究.....张育正,古治中(143)
自拟中药方联合西医治疗脊柱压缩性骨折的临床疗效观察.....林文行,林圣钦,易启立,等(145)
右美托咪定对重型颅脑外伤患者脑氧代谢及血浆 NSE、S100 β 蛋白水平的影响.....赵静宜(146)
美金刚与多奈哌齐对阿尔茨海默病患者精神行为的影响.....郭晓民(148)
面中部提升术联合睑袋整形术治疗眶周皮肤皱纹患者的疗效及安全性分析.....吴亚龙(150)
高速涡轮机头联合微创拔牙刀在下颌阻生牙拔除术中的效果.....霍文静(153)
玻璃纤维桩+BisCem 树脂水门汀对残根冠修复患者的疗效.....张红丽(155)

康复与护理

- 急诊手术患儿家长等候区焦虑和应激状况及音乐干预研究.....林静,陈娜芬,苏雅璇,等(157)
针对性护理干预对慢性阻塞性肺疾病急性期患者的效果观察.....李秋红(159)
综合性心理护理对肝硬化患者负性情绪、遵医行为及生活质量的影响.....曹艳英,李炳英,余素芳,等(161)
综合康复治疗小儿先天性肌性斜颈的恢复效果及不良反应.....陈雅恒,余延云,李林(163)
喜辽妥对早产儿 PICC 置管导管机械性静脉炎发生率的影响.....朱琼(165)
袋鼠式护理对低体重早产儿饮食摄入及发育的干预效果.....刘萍(167)
家属参与联合引导式康复训练在痉挛性脑瘫患儿中的应用.....盛自勉(169)
家庭康复护理模式对自闭症患儿社交能力及生活质量的影响.....职晓霞(171)
循证护理对介入治疗的肺癌患者生活质量、心理状态的影响.....郭书姣(173)
经腹腔镜行卵巢囊肿剔除患者围术期护理的效果研究.....王小云,刘贤,郭冀丹(175)
延续性护理干预对宫颈癌手术患者出院后的影响.....齐方圆(177)

综述与进展

- 覆盆子中几种黄酮类成分活性研究进展.....蔡妙婷,刘雯,袁源见,等(179)

声 明

本刊已许可中国学术期刊(光盘版)电子杂志社在中国知网及其系列数据库产品中以数字化方式复制、汇编、发行、信息网络传播本刊全文。作者向本刊提交文章发表的行为即视为同意我社上述声明。

PRACTICAL CLINICAL JOURNAL OF INTEGRATED TRADITIONAL CHINESE AND WESTERN MEDICINE

MAIN CONTENTS 2020 VOL.20 NO.4

- Study on the Application of Yoga Training in the Treatment
of Early Postpartum Urinary Incontinence.....ZHANG Xiao-ying(1)
- Observation of Clinical Curative Effect of Qingliangsanyu Decoction on Children
with Allergic Purpura.....YANG Yi,WANG Yong-qing(4)
- Enhanced External Counterpulsation for Patients with Non-high-risk Stable Angina.....QIAO Yun-sheng(5)
- Analysis of Curative Effect of Biventricular Pacing on Congestive Heart Failure.....CHEN Jian-tao(8)
- Application Effect of Metoprolol Tartrate in Clinical Treatment
of Dilated Cardiomyopathy.....ZHANG Chang-wei(65)
- Correlation Analysis of Serum CRP, IL-6 and TNF- α with Severity and Prognosis
of Patients with Coronary Heart Disease and COPD.....LI Qing-min,YANG Hong-hui,WANG Che(119)
- Liu Zhongyong's Experience in Treating Hyperlipidemia.....KANG Jun,LIU Zhong-yong(135)
- Clinical Efficacy of Salmeterol Ticasone Combined with Montelukast Sodium
in the Treatment of Bronchial Asthma.....LUO Hui-mang,LI Xiao-jun(139)
- State Anxiety Among Parents in a Emergency Pediatric Surgical Waiting Area
and Effect of Music Intervention.....LIN Jing,CHEN Na-fen,SU Ya-xuan,et al(157)
- Research Progress on the Activity of Several Flavonoids in Raspberry.....CAI Miao-ting,LIU Wen,YUAN Yuan-jian,et al(179)

Ponsor: Jiangxi Academy of Traditional Chinese Medicine and Jiangxi Association of the Integration of Traditional
Chinese and Western Medicine

Publisher: Editorial Office of Practical Clinical Journal of Integrated Traditional Chinese and Western Medicine

Address: 529 Wenjiao Road, Nanchang, Jiangxi, China

Overseas Distributor: China International Book Trading Corporation

External Code No: BM 1734

实用中西医结合临床(月刊)

第20卷第4期

创刊时间: 2001年12月

本期期目: 2020年第20卷第4期

出版时间: 2020年4月25日

国际标准连续出版物号: ISSN1671-4040

国内统一连续出版物号: CN36-1251/R

主管单位: 江西省卫生健康委员会

主办单位: 江西省中医药研究院

江西省中西医结合学会

编辑出版: 实用中西医结合临床编辑部

地址: 江西省南昌市文教路529号

邮编: 330046

电子信箱: bjb@syzyjhlc.com

网 址: <http://www.syzyjhlc.com>

电 话: (0791)88528704(传真), 88252936

名誉主编: 陈可冀 吴以岭

编委会主任: 程关华

编委会副主任: 熊墨年 钟玉祥

主 编: 何国平

副 主 编: 李志刚 余 灵

编辑部主任: 黄 湘

印 刷: 南昌三联印务有限公司

国内订阅: 全国各地邮局

邮发代号: 44-126

海外总发行: 中国国际图书贸易集团有限公司

国外发行代号: BM 1734

广告许可证号: 3600004000054

责任编辑: 黄湘

责任校对: 宋慧婷 欧阳琪

外文编辑: 宋慧婷

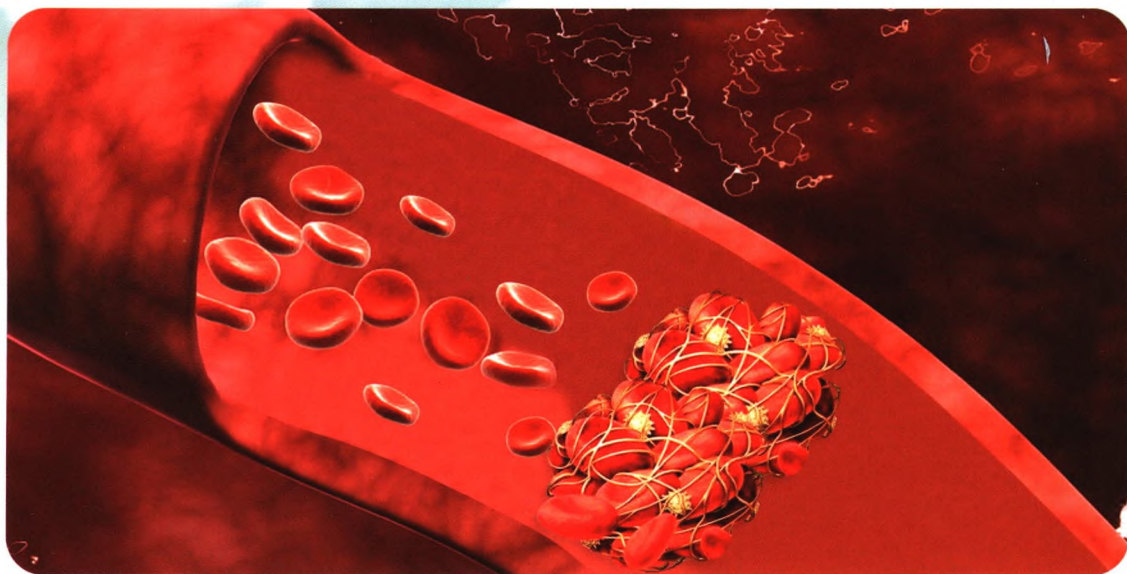
版面编辑: 钟艳霞

定价: 8.50元

江中集团 JZJT

江中药业股份有限公司/赣药广审(文)第2019020040号。

本广告仅供医学药学专业人士阅读；



蚓激酶肠溶胶囊说明书

【成份】本品是从人工养殖赤子爱胜蚓中提取的一组蛋白水解酶，含有纤维蛋白溶酶和纤维蛋白溶酶原激活剂。

【适应症】用于缺血性脑血管病，使过高的纤维蛋白原和血小板凝集率降低，改善症状并防止病情发展。

【用法用量】口服。30万单位一次两粒，60万单位一次一粒，一日3次或遵医嘱。需饭前半小时服用。每3-4周为一疗程。可连服2-3个疗程，也可连续服用至症状消失。

【不良反应】极少数病人出现轻度头痛、头晕、便秘、恶心、腹泻、皮疹、瘙痒等轻微不良反应。

【注意事项】1. 本品必须饭前服用。2. 有出血倾向者慎用。

【禁忌】尚不明确。

【批准文号】国药准字H20044080，国药准字H10950117。

请仔细阅读说明书并在医师指导下使用。

请仔细阅读说明书并在医师指导下使用。

博洛克
蚓激酶肠溶胶囊
Lumbrokinase Enteric-coated Capsules

60
万单位
10粒装

江中集团
JZJT
江中药业股份有限公司

博洛克
蚓激酶肠溶胶囊
Lumbrokinase Enteric-coated Capsules

30
万单位

江中集团
JZJT
江中药业股份有限公司

博洛克
蚓激酶肠溶胶囊
Lumbrokinase Enteric-coated Capsules

30
万单位
每盒24粒

江中集团
JZJT
江中药业股份有限公司

请仔细阅读说明书并在医师指导下使用。

博洛克
蚓激酶肠溶胶囊
Lumbrokinase Enteric-coated Capsules

60
万单位
10粒装

江中集团
JZJT
江中药业股份有限公司

请仔细阅读说明书并在医师指导下使用。

博洛克
蚓激酶肠溶胶囊
Lumbrokinase Enteric-coated Capsules



60万单位×9粒

江中集团
JZJT
江中药业股份有限公司