

ISSN1006-298X  
CN32-1425/R

# 肾脏病与透析 肾移植杂志

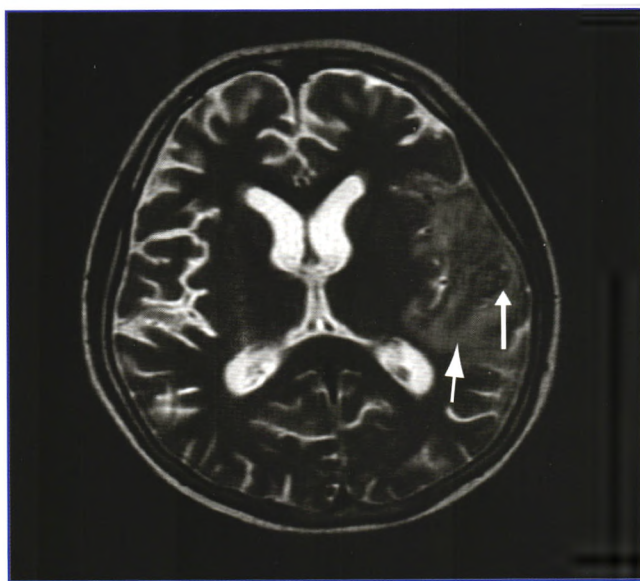
第22卷

第5期

2013年10月

*Chinese Journal  
of Nephrology,  
Dialysis &  
Transplantation*

**CNDT**



中国科技论文统计源/核心期刊  
中文核心期刊  
美国《化学文摘》(CA)收录期刊  
中国科学引文数据库来源期刊  
《中国生物医学文献数据库》收录期刊

万方数据

**Volume 22 Number 5**

**October 2013**

# 肾脏病与透析肾移植杂志

Chinese Journal of Nephrology, Dialysis & Transplantation

双月刊 1992年6月创刊 第22卷 第5期(总127期) 2013年10月28日出版

SHENZANGBING YU  
TOUXI SHENYIZHI ZAZHI

## 主 管

江苏省卫生厅

## 主 办

金陵医院肾脏病研究所

## 出版单位

《肾脏病与透析肾移植杂志》编辑部  
南京市中山东路305号,210016  
电话:(025)80860040  
传真:(025)84801992  
电子邮件:cndt2002@163.com  
网址:http://www.njendt.com

## 主 编

刘志红

## 责任编辑

陈惠萍

## 印 刷

江苏省地质测绘院

## 国内发行

江苏省邮政局

## 国外总发行

中国国际图书贸易总公司  
(北京399信箱,100044)BM5981

## 国内统一刊号

CN32-1425/R

## 国际标准刊号

ISSN 1006-298X

## 订 购

全国各地邮电局  
邮发代号 28-237

## 定 价

每期 10.00 元,全年 60.00 元

## 广告经营许可证号

3200004950124

© 2013 年版权归《肾脏病与透析肾移植杂志》编辑部所有

## 目 次

### 论 著

IgA 肾病患者肾组织病变的变化与治疗及预后的

关系 ..... 沈霞红 梁少姗 乐伟波等(401)

重型神经精神性狼疮患者的临床表现及影像学

改变 ..... 谢红浪 胡伟新 桂兰兰等(409)

糖原合成酶激酶 3 $\beta$  和核因子  $\kappa$ B 在抗体介导的

慢性排斥反应移植肾组织中的表达和意义 ... 晏强 姜华 睦维国等(415)

腹膜透析联合血液透析治疗终末期肾病 ..... 周岩 王涵 周婷婷等(422)

日间不卧床腹膜透析与持续不卧床腹膜透析对

心血管并发症的影响 ..... 王涵 周岩 李韬或等(427)

终末期肾病患者动态血压参数与动脉粥样硬化

的相关性及危险因素分析 ..... 张舒 孙彬 王宁宁等(434)

维持性血液透析患者血清 25-羟维生素 D 与心脏

结构及功能的关系 ..... 武晓春 叶红 闻萍等(441)

### 临床名家谈

肾移植术后巨细胞病毒感染的“普遍预防”和“抢先治疗”

应个体化 ..... 石炳毅(449)

肾移植受者术后预防性抗巨细胞病毒治疗的体会 ..... 陈劲松(451)

肾移植术后是否需预防性抗巨细胞病毒治疗 ..... 张克勤 霍文谦(453)

## 基础医学

抗溶酶体相关膜蛋白 2 抗体在抗中性粒细胞胞质抗体相关血管炎肾损害中的研究进展 ..... 李小伟 刘志红(455)

## 医学继续教育

IgA 肾病牛津分类及验证研究 ..... 沈霞红 刘志红(461)

## 肾脏病基础

水通道蛋白 5 与肾脏疾病 ..... 鲁怡杨 周巧玲(466)

## 肾脏病临床

慢性肾脏病诱导骨骼肌萎缩的治疗现状 ..... 王嘉琳 袁伟杰(472)

甘露糖结合凝集素与肾脏疾病 ..... 常欣蓓 倪兆慧(476)

## 血液净化

血液透析患者心肌顿挫的机制及其对预后的影响 ..... 张臻 丁小强(482)

## 腹膜透析

腹膜透析在终末期糖尿病肾病治疗中的应用 ..... 尹飞挺 俞雨生(485)

## 肾活检

局灶节段性肾小球硬化合并溶血尿毒综合征 ..... 陈浩 曾彩虹(490)

## 临床集锦

烫伤后肉眼血尿、急性肾损伤 ..... 宋捷 涂远茂 谢红浪等(495)

## 信息

肾脏病专业研究生报考信息 ..... (插页)

南京军区南京总医院全军肾脏病研究所博士后招聘信息 ..... (插页)

责任编辑 陈惠萍

英文编辑 唐政

封面照片说明:头顶 MRI T2 相示左颞顶叶皮层及皮层下可见片状稍长 T1 和长 T2 信号影(↑),信号不均,内见散在斑片状短

T1 和短 T2 信号影(↑)(正文见第 409 页)

# CHINESE JOURNAL OF NEPHROLOGY

## DIALYSIS & TRANSPLANTATION

Volume 22

Number 5

Oct 28, 2013

### Responsible Institution

Jiangsu Provincial Bureau  
of Public Health

### Sponsor

Reserch Institute of Nephrology,  
Jinling Hospital

### Publisher

Editorial Board of Chinese Journal  
of Nephrology Dialysis & Transplan-  
tation

Addr:305 East Zhongshan Road,  
Nanjing 210016, China

Tel : 86-25-80860040

Fax: 86-25-84801992

E-mail: cndt2002@163.com

Website: <http://www.njcndt.com>

### Editor-in-Chief

LIU Zhihong

### Executive Editor

CHEN Huiiping

### Printing

Jiangsu Geologic Surveying and  
Mapping Institute

### Domestic Distribution

General Post Office  
of Jiangsu Province

### Overseas Distribution

China International Book  
Trading Corporation  
p. o. Box 399, Beijing, China  
Code No. BM 5981

### China Standard Serirs

#### Number

ISSN 1006-298X

CN 32-1425/R

### Subscription

Annual Rate: 60.00 RMB

### Advertisement Licence

#### Number

3200004950124

Copyright © 2013 by the Editorial  
Board of Chinese Journal of Nephrolo-  
gy, Dialysis & Transplantation

## CONTENTS IN BRIEF

### Original Article

#### Clinicopathologic features and treatment response in

**IgA nephropathy** ..... (401)

SHEN Xiahong, LIANG Shaoshan, LE Weibo, et al

#### Clinical manifestation and brain magnetic resonance

**imaging finding in 51 severe neuropsychiatric  
systemic lupus erythematosus** ..... (409)

XIE Honglang, HU Weixin, GUI Lanlan, et al

#### Expression and significance of GSK-3 $\beta$ and NF- $\kappa$ B

**in renal tissue with chronic active antibody-  
mediated rejection** ..... (415)

YAN Qiang, JIANG Hua, SUI Weiguo, et al

#### Clinical experiences of peritoneal dialysis combined with

**hemodialysis treatment in patients with ESRD** ..... (422)

ZHOU Yan, WANG Han, ZHOU Tingting, et al

#### Affects of daytime and continuous ambulatory peritoneal

**dialysis on cardiovascular complications in  
patients with ESRD** ..... (427)

WANG Han, ZHOU Yan, LI Taoyu, et al

#### The relationship between ambulatory blood pressure

**and arterial atherosclerosis in ESRD patients** ..... (434)

ZHANG Shu, SUN Bing, WANG Ningning, et al

#### The study of the association of plasma 25-hydroxy-

**vitamin D levels and cardiac structure and function** ..... (441)

WU Xiaochun, YE Hong, WEN Ping, et al

**Basic Medicine**

**Anti-LAMP-2 autoantibody and ANCA-associated pauci immun glomerulonephritis** ..... (455)

LI Xiaowei, LIU Zhihong

**Continued Medical Education**

**The validation studies of oxford classification of IgA nephropathy** ..... (461)

SHEN Xiahong, LIU Zhihong

**Basic Research**

**Advances in the aquaporin 5 and kidney disease** ..... (466)

LU Yiyang, ZHOU Qiaoling

**Clinical Nephrology**

**Treatment of muscle wasting associated with chronic kidney disease** ..... (472)

WANG Jialin, YUAN Weijie

**Mannan-binding lectin and its role in kidney disease** ..... (476)

CHANG Xinbei, NI Zhaohui

**Dialysis**

**Myocardial stunning of patients with hemodialysis; mechanism and impact on the prognosis** ..... (482)

ZHANG Zhen, DING Xiaoqiang

**Challenge in the application of peritoneal dialysis to end-stage diabetic nephropathy** ..... (485)

YING Feiting, YU Yusheng

**Renal Biopsy**

**Concurrent focal segmental glomerulosclerosis and hemolytic uremic syndrome** ..... (490)

CHEN Hao, ZENG Caihong

**Clinical and Pathological Conference**

**Gross hematuria, acute kidney injure after burn** ..... (495)

SONG Jie, TU Yuanmao, XIE Honglang, et al