

天風

2015 / 2 总第四百二十二期
tianfeng@ccctspm.org

THE MAGAZINE OF THE PROTESTANT CHURCHES IN CHINA



习近平论宗教问题（摘录）

基督教中国化的努力

众艺苑：谈谈圣职按立

新年感恩

你任性了吗？

牧者都去哪儿了？

情人节，请为另一半这样祈祷

访谈录：主恩伴人生 妙笔绘山河

——访著名画家孙建东教授



二维码《天风》杂志
微信号 ccctspm_tianfeng

目录

CONTENTS FEBRUARY

2015 VOL.02 第 422 期

刊号: ISSN 1006-1274
CN 31-1124/B

国家宗教事务局 主管
中国基督教三自爱国运动委员会 主办
中国基督教协会

价格: 5.00 元

发行范围: 公开

卷首语

心房

特稿栏

02 习近平论宗教问题(摘录)

04 基督教中国化的努力

众议苑 议题: 谈谈圣职按立

05 圣职按立, 谨慎行事!

08 圣职神圣, 尊重职分

10 管窥教会的圣职按立

12 谈谈早期教会的圣职

溪水边

15 新年感恩

18 “我拿什么报答耶和華?”

读经阁

17 马大与马利亚

事工坊

20 “欢迎”还是“吓人”?

24 圣诞节, 明年怎么过?

见证会

22 生命因爱而改变

求索篇

26 近期宗教学研究观点摘编

28 管窥圣经之孝道精神

广角镜

30 你任性了吗?

31 63 张笑脸 记录付出与感恩

31 网络直播自杀 围观“点赞”令人惊心

新闻眼

32 国内新闻

34 海外消息

回应壁

36 我被解雇了, 怎么办?

计文

高峰

葛大威

吴兵

王雷

郭峰

吴恩平

林玉解

陈志华

思言

高建峰

陈驯

谢炳国

意变编写

意变编写

阿尹

渊声

祈祷屋

37 春节的祈祷

56 情人节, 请为另一半这样祈祷

起跑点

38 在真道上造就自己

守望角

42 过年了少喝点, 为见证

伦理线

43 “我虽然黑, 却是秀美”

自牧园

44 “牧人”与“雇工”

46 牧者都去哪儿了?

48 是什么在耗尽教牧?

拂尘处

50 历史文化名人信仰系列之十四: 李之藻

51 第一位系统神学家奥利金

52 “一·二八”抗战中的上海基督教救济

圣艺苑

35 良人与我(三章)

40 学效神人摩西

58 假如, 我失联了……

60 永远的哈利路亚

61 赞美复活救主

严鹏词曲 朱鹂编配

香花畦

41 温暖

54 人生的作业簿

55 新一年给孩子的宝贵礼物

59 要像一棵树

访谈录

62 主恩伴人生 妙笔绘山河

——访著名国画画家孙建东教授

陈企瑞

沐恩

张有正

老叨

陈丰盛

李世峥

羊声

张姚

包兆会

赵鑫

张德明

董元静

张永强

小贝

兰溪

曾国衡

李爱莲

邱云

刘行

单渭祥

主编: 单渭祥
责编: 王荣伟
电话: 021-63390403
美编: 张玮珏 蔡姝
电话: 021-63293927
责校: 计玉刚

编校: 房赢 王冬昀
邱云 袁晓君
本期特约编辑: 李世峥
封面绘画 万芳数据

出版: 《天风》编辑部

地址: 上海市九江路 219 号四楼
邮编: 200002
电话: 021-63210806 转编辑部
电子信箱: tianfeng@ccctspm.org

说明

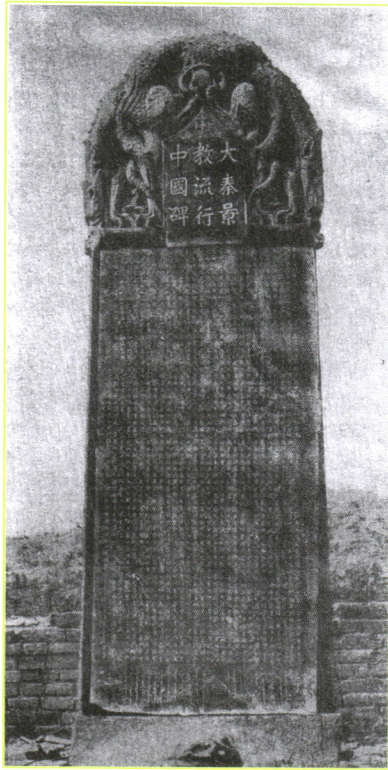
本刊版权属《天风》所有, 未经许可, 任何自然人、法人不得以任何方式作全部或局部之翻印、仿制, 集本等。作者向本刊寄文字、绘画、摄影等稿件, 从寄出之日起 3 个月内未收到采用通知, 方可另行处理, 切勿一稿多投。来稿恕不退还, 请作者自留底稿。本刊对来稿有权修改。文责自负(含绘画、摄影作品等稿件), 若因作者原稿问题引起的侵权纠纷, 本刊概不承担任何连带责任。杂志如有缺页、装错和坏损等严重质量问题, 请寄给上海爱基印刷厂调换。

发行: 《天风》发行部

地址: 上海市九江路 219 号二楼
邮编: 200002
汇款查询电话: 021-63216040
021-63296235(传真)
杂志查询电话: 021-39903683

印刷: 上海爱基印刷厂

地址: 上海嘉定兴竹路 980 号
邮编: 201800
电话: 021-39903681
021-39903797



大秦景教流行中国碑

景教碑，全称为“大秦景教流行中国碑”。明天启三年（1623年）出土于西安，今存西安市碑林博物馆。该碑是一通记事碑，唐建中二年（781年）由景净撰文，吕秀岩书并题额，立于景教的寺院中。碑文记述了唐贞观九年（635年）以来，景教发展的历程和波折，介绍了景教的主要教义，碑文融会儒佛道，本土化痕迹明显。该碑的出土，成为基督教在唐代传入中国最有力的证据，并被誉为基督教“石刻之王”。本图片为景教碑 20 世纪初的样貌。

（徐晓鸿牧师供稿）

中国基督教三自爱国运动委员会
中国基督教协会 主办

National Committee of the Three-Self Patriotic
Movement of the Protestant Churches in China
China Christian Council

地址：上海市黄浦区九江路 219 号四楼 200002

国际标准刊号：ISSN1006.1274

国内统一刊号：CN 31 1124 / B

万方数据

ISSN 1006-1274



9 771006 127008

定价：5 元