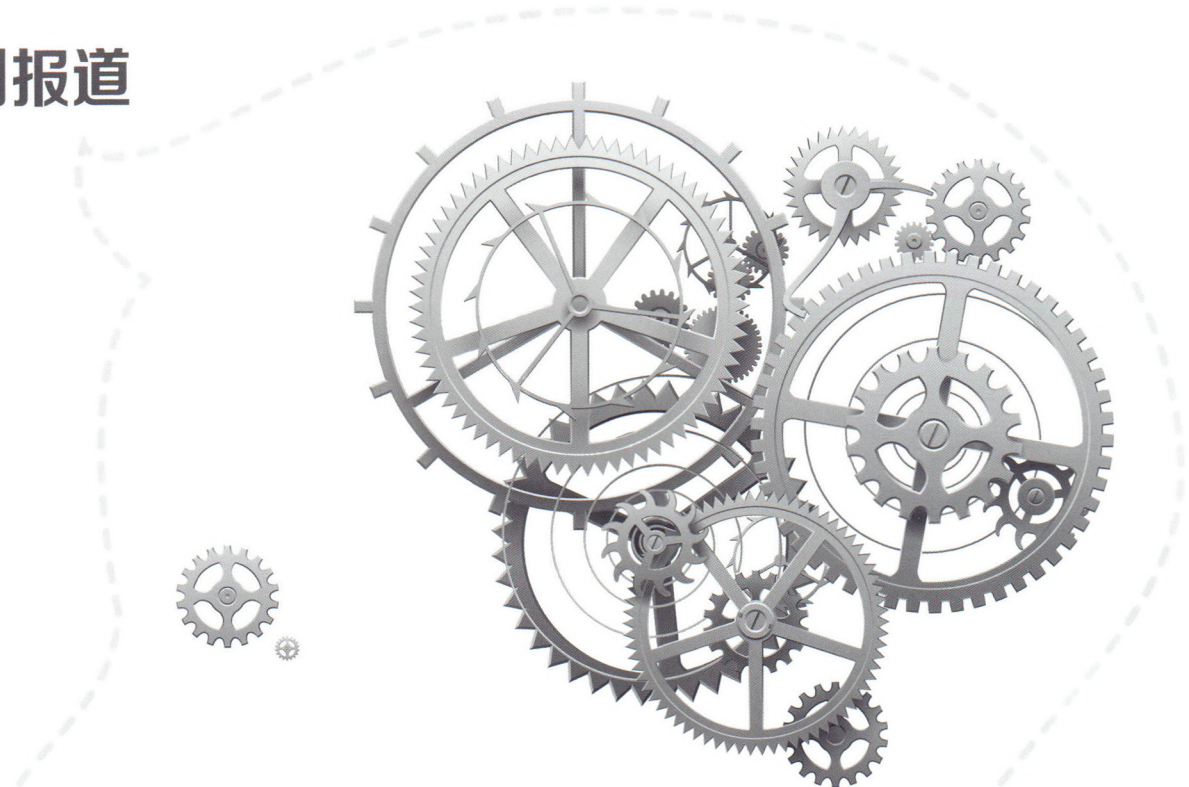


# 通信世界

COMMUNICATIONS WORLD

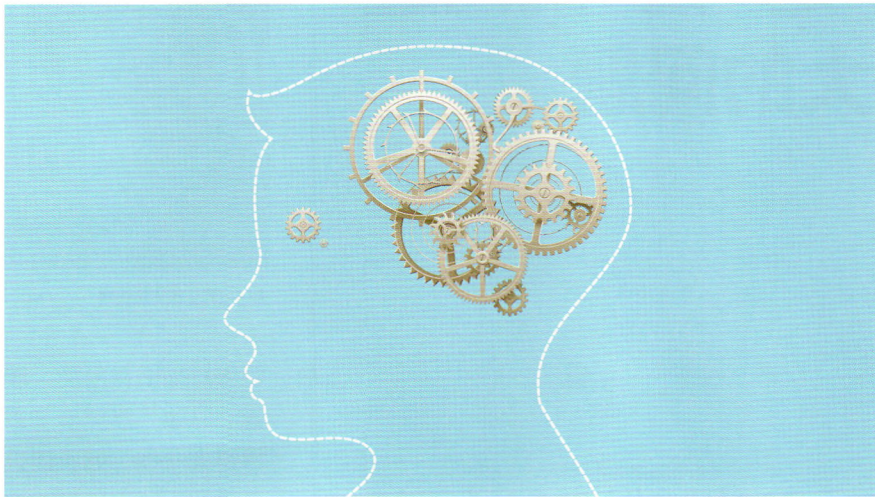
- P11 联通“混改”方案成谜
- P43 4.5G/5G时代Massive MIMO无限风光在险峰
- P48 运营商光纤光缆集采落地

## 特别报道



“中国制造2025”的关键年  
智能制造是主攻方向  
109个智能制造试点示范项目  
226个综合标准化试验验证和新模式项目  
19家产业技术基础公共服务平台  
2017年,站在“风口”的中国智能制造

# 风生水起



## 16 特别报道

“中国制造2025”的关键年  
 智能制造是主攻方向  
 109个智能制造试点示范项目  
 226个综合标准化试验验证和新模式应用项目  
 19家产业技术基础公共服务平台  
 2017年，站在“风口”的中国智能制造

# 智能制造风生水起

## 新闻

08

### 评论

- 08 运营商低价竞标并非“原罪”
- 09 通信业低价中标谁之过?
- 10 网络安全人才培养需要机制和模式创新

### 关注

- 11 联通“混改”方案成谜  
业界望眼欲穿
- 12 一分钱中标“政务云”  
中国电信玩的不只是互联网思维
- 13 华为举办2017年分析师大会  
三大战略开启数字化新路
- 14 聚焦新华三领航者峰会  
新IT才是数据经济最正确打开方式

## 特别报道

智能制造风生水起 16

- 16 智能制造风生水起
- 17 “风口之上”提速换挡
- 18 王喜文：智能制造试点项目数已过百
- 19 刘宁宁：智能制造的本质为智能生态
- 20 从中天科技看光通信厂商如何落地智能制造
- 21 剑指智能制造 烽火通信制造平台持续发力
- 22 践行智能制造 长飞公司推进光纤缆行业转型升级
- 23 角力智能制造 世界各国战略不相同

## 产业

25

### 监管

- 25 加强流量计费监管 为5G时代保驾护航

### 精品运营

- 27 低价竞标云项目反思：运营商机会何在?
- 29 中国电信北京亦庄云计算数据中心折桂“鲁班奖”





## 54 云计算

近年来才开始出现的NFV技术，基于运营商网推出的商用产品较少，是否能够真正实现成本降低、打造弹性网络尚无定论。

# 运营商 NFV 化成本优势尚存疑 业务部署限制多

## 物联网天地

30 2017年智慧家庭热度不减 但运营商还未占领核心地带

## 市场

32 国外ICT行业巨头抢滩AI 谁将脱颖而出?

34 AR将成为通信业下一个“风口”?

## 互联世界

35 投资互联网公司 运营商等大型国企如何切入?

## 企业

37 徐直军详解华为2017年战略: 做智能社会使能者、推动者

39 运营商数字化转型困惑 如何将钱花在刀刃上?

41 烽火通信2016年营收173.6亿元 ICT品牌逐步树立

42 通鼎互联2016年净利润5.39亿元 移动互联网转型加速

## 技术

43

### 无线通信

43 4.5G/5G时代Massive MIMO无限风光在险峰

45 Ovum: 5G炒作终将成现实

47 高通中国区董事长孟樸: 5G成就万物智能互联新时代

### 光通信

48 运营商光纤光缆集采相继落地 拥有光棒厂商将获益最大

## 承载传送

49 光纤资源不足 光纤复用设备解“燃眉之急”

## 云计算

52 韦乐平: 运营商网络架构转型应坚定决心

54 运营商NFV化成本优势尚存疑 业务部署限制多

## 大数据

56 全球医疗健康数据走向开放 驱动政策与技术快速落地

## 安全之道

59 视频监控成黑客新入点 迪普科技构筑“自安全”网络防护

## 终端

60

### 智能终端

60 产品技术升级促进全网通终端普及

61 手机厂商到底应不应该卖翻新机?

## 广告目录

封二

封底

通信世界

通信世界



《通信世界》邮发代号：82-659

每月5、15、25日出版 2017年共34期 15元/期 全年510元

## 两种订阅方式

### 1. 邮局订阅:

凭邮发代号82-659, 在全国各地邮局(所)订阅

征订热线: 010-81055600

010-81055598

### 2. 发行部订阅:

填写订阅回执单或者拨打征订热线提交订阅信息订阅

邮箱: [yrg@bjxintong.com.cn](mailto:yrg@bjxintong.com.cn)

# 通信世界

COMMUNICATIONS WORLD



## 付款方式

### 1. 银行汇款

户名: 北京信通传媒有限责任公司;

开户行: 中国工商银行北京体育馆路支行;

账号: 0200008109200044661

### 2. 邮局汇款

地址: 北京市丰台区成寿寺路11号8层 (100078);

收件: 北京信通传媒有限责任公司发行部