



工业和信息化部主管
人民邮电出版社主办



中国通信企业协会会刊

总第782期 201



QK1848347

通信世界

COMMUNICATIONS WORLD

P11 中国铁塔打响
出海“第一枪”

P20 三年6万亿元
中国信息消费再升级

P23 从中报看运营商的上半年
日子难过 利润靠省

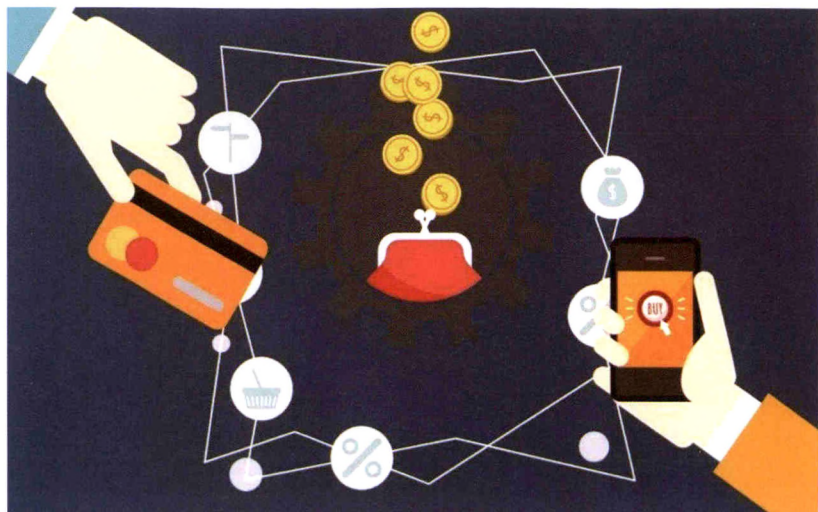
AI赋能 “大象”起舞



ISSN 1009-1564



771009 156180 万方数据



20 监管

5年内，信息消费被写入《“十三五”国家信息化规划》、列入十七项主要指标以及十六项重点工程之一，由此可见国家对信息消费的重视程度之高。

三年6万亿元 中国信息消费再升级

新闻

08

评论

- 08 阶梯式定价：下一个提速降费的抓手
- 09 禁人如害己 华为、中兴屡屡遭禁背后

关注

- 10 我国5G第三阶段独立组网测试规范发布
- 11 中国铁塔打响出海“第一枪” 在老挝设立子公司

特别报道

AI赋能，“大象”起舞 12

- 12 AI赋能，“大象”起舞
- 13 AI为电信网络插上腾飞的翅膀
- 14 中国电信杨鑫：AI助力运营商网络智能化和运营智慧化
- 15 中国移动崔海东：加速AI应用需从顶层设计入手
- 16 中国联通廖军：联通将不断加大AI投入
- 17 华为韩雨发：AI助力网络实现“自动驾驶” 数据可按需传输
- 18 华为夏文鑫：
自动驾驶目标与模型共享机制让AI在电信业快速成长
- 19 北邮教授牛凯：AI助力电信行业开源节流

产业

20

监管

- 20 三年6万亿元 中国信息消费再升级



42 5G·无线

在近日由中国移动5G联创中心主办,以“新技术、新终端、新测试”为主题的5G终端测试技术沙龙上,中国移动宣布将采取5G终端双线并进的策略,即消费终端和行业终端同时开展规模试验和业务示范。

消费终端与行业终端双线并进 中国移动发布5G终端路线图

22 进一步规范资费营销 切实提升提速降费获得感

运营之道

- 23 从中报看运营商的上半年:日子难过 利润靠省
- 24 “新零售”高歌猛进 电信运营商该如何着力
- 26 运营商人力资源效能管理的“加减乘除”法则
- 28 美国运营商不限量套餐“提价” 争取更多议价空间
- 30 中国电信北京公司推出“来电名片”与“挂机短信”
解决用户痛点

市场

- 31 拉丁美洲5G展望
- 33 2022年中国智慧家庭市场规模将超过250亿美元
- 34 AI行业应用场景浅析

物联网天地

- 35 联通研究院张云勇:稳扎稳打,工业互联网大有可为
- 36 工业互联网与安全态势报告发布 提出十大建议
- 37 亦敌亦友 中国移动与阿里物联网合作的背后

企业

- 38 荣耀曝光Magic2 创新科技与海外市场进入“爆发期”

技术

39

5G·无线

- 39 2G网络清频退网策略及方案的研究
- 42 消费终端与行业终端双线并进
中国移动发布5G终端路线图
- 43 中国联通张涌:运营商与行业联动推动5G应用深入
- 44 高通闪耀首届智博会 AI+5G开启智能全联接时代

光·承载

- 45 《中国国际海缆互联互通白皮书》发布
我国海缆产业链应加快全球化布局
- 47 华为海洋建设项目总长超5万公里
携手产业链推动海缆市场发展

云·IT

- 48 通信基站维护应急调度中大数据扮演什么角色

广告目录

封二
封底

通信世界全媒体广告
通信展广告

通信世界全媒体

“通信世界”创立于1999年，由工业和信息化部主管，人民邮电出版社主办，是中国信息通信产业的前瞻媒体。

“通信世界”作为一个全媒体综合服务平台，旗下包括**《通信世界》杂志**、**通信世界网**、**通信世界新媒体**、**蓝戈智库**、**蓝戈沙龙**等。



商务合作：010-81055631
13661142472

万方数据