

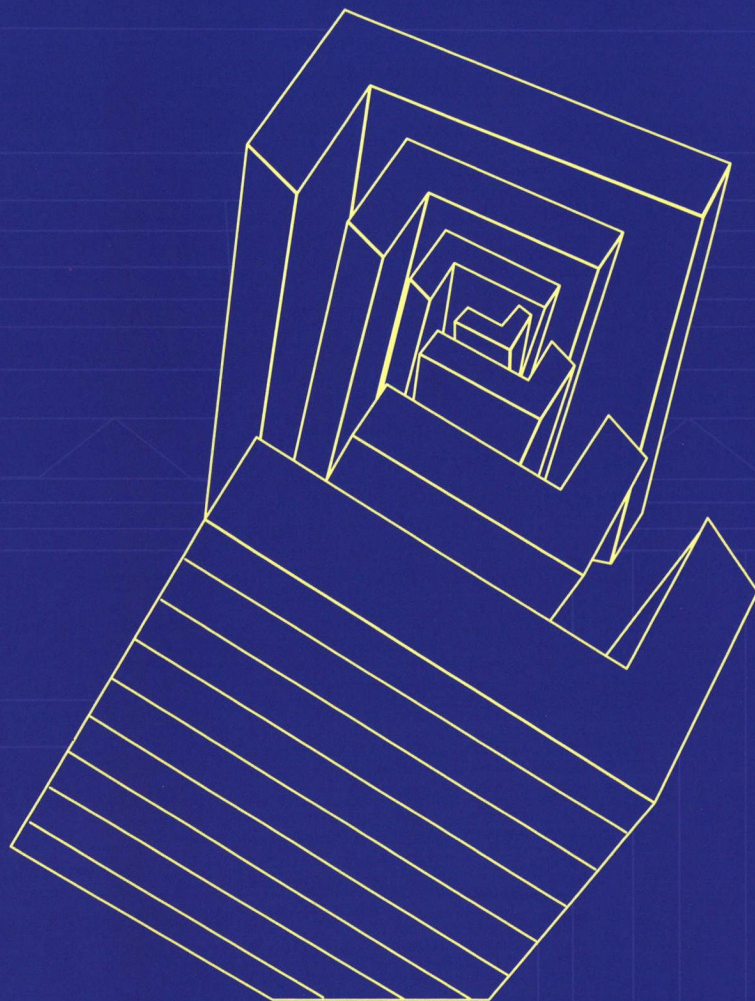
# 图书情报工作



ISSN 0252-3116  
CN11-1541/G2

同行评议期刊  
A Peer Reviewed Journal

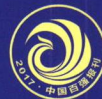
## LIBRARY AND INFORMATION SERVICE



### 本期要目

- 我国政府数据开放平台个人隐私保护政策评价研究 (孙瑞英 李杰茹)
- 图书馆空间指南框架研究 (束漫 洪芳林)
- 国外公共数字文化资源整合项目中的特殊群体包容性研究 (完颜邓邓 陶成煦)
- 突发传染病情境下社会化问答平台用户角色形成及转变——以知乎平台为例 (陈苗苗 安璐)
- 科学数据集知识扩散特征探析——以基因表达数据集为例 (杨宁 张志强)
- 面向考古类型学的出土陶器器形的知识表示与语义关联构建 (韩牧哲 高劲松 李钰)

- 全国百强科技期刊
- 中国期刊方阵“双奖”期刊
- 国家期刊奖提名奖期刊
- 《中文核心期刊要目总览》收录期刊
- 中文社会科学引文索引 (CSSCI) 来源期刊
- RCCSE 中国权威学术期刊 (A+)
- 中国人文社会科学 A 刊权威期刊
- FMS 管理科学高质量期刊推荐列表期刊
- 中国优秀图书馆学期刊
- 中国最具国际影响力学术期刊
- 学术期刊数字影响力 100 强



- 主管：中国科学院  
- 主办：中国科学院文献情报中心  
- 出版：《图书情报工作》杂志社

万方数据

2022  
12  
VOL.66

---

# 目次

图书情报工作(半月刊)  
第66卷 第12期  
2022年6月

---

## 理论研究

- 3-我国政府数据开放平台个人隐私保护政策评价研究 ..... 孙瑞英/李杰茹  
17-高校图书馆学科服务用户参与水平测评模型  
——以用户高质量参与为视角 ..... 郑德俊/黄鹏/李杨

## 工作研究

- 26-图书馆空间指南框架研究 ..... 束漫/洪芳林  
37-国外公共数字文化资源整合项目中的特殊群体包容性研究 ..... 完颜邓邓/陶成煦  
48-小学生用户公共图书馆研学旅行需求及满意度研究 ..... 高雁/郝敏/曾粤亮  
59-高校知识产权信息服务内容体系构建研究 ..... 吕源/陈慧琪/刘敏榕

## 情报研究

- 68-突发传染病情境下社会化问答平台用户角色形成及转变  
——以知乎平台为例 ..... 陈苗苗/安璐  
82-科学数据集知识扩散特征探析——以基因表达数据集为例 ..... 杨宁/张志强

## 知识组织

- 92-面向考古类型学的出土陶器器形的知识表示与语义关联构建 ..... 韩牧哲/高劲松/李钰  
108-基于共词和 Word2Vec 加权向量的文献-主题语义匹配分析方法 ..... 丁敬达/陈一帆/刘超等  
117-基于论题视角的图情中文期刊论文关键词标注探析  
——以“基于”类论文为例 ..... 索传军/葛倩/魏长青

## 综述述评

- 125-学术论文中问题与方法识别及其关系抽取研究综述 ..... 张颖怡/章成志/Daqing He  
139-学科领域研究前沿识别方法研究进展 ..... 张雪/张志强/曹玲静等

---

## 简讯

《图书情报工作》投稿作者学术诚信声明(25);刘国钧先生相关资料征集启事(47);中国科学院科研道德委员会办公室发布关于规范学术论著署名问题负面行为清单的通知(67);《图书情报工作》杂志社发布出版伦理声明(81);《知识管理论坛》投稿须知(91);《图书情报工作》杂志社预印本政策声明(152);《图书情报工作》2022年重点选题指南(封三)

---

# MAIN CONTENTS

---

## THEORETICAL STUDY

3 Research on the Evaluation of Personal Privacy Protection Policies of Government Data Open Platforms in China

Sun Ruiying and Li Jieru

17 The Evaluation Model of User Participation Level of Subject Services in University Libraries; Taking High Quality User Participation as a Perspective

Zheng Dejun, Huang Peng and Li Yang

## SERVICE RESEARCH

26 Research on the Framework of Library Space Guidelines

Shu Man and Hong Fanglin

37 Research on the Inclusion of Special Groups in Foreign Public Digital Cultural Resources Integration Projects

Wanyan Dengdeng and Tao Chengxu

48 Research on the Demands and Satisfaction of Public Library Research Travel for Primary School Students

Gao Yan, Hao Min and Zeng Yueliang

59 A Study on Construction of the Content System Framework of Intellectual Property Information Services in Colleges and Universities

Lü Yuan, Chen Huiqi and Liu Minrong

## INFORMATION RESEARCH

68 User Role Formation and Transformation of Socialized Q&A Platforms in the Context of Infectious Disease Outbreaks: Taking the Zhihu Platform as an Example

Chen Miaomiao and An Lu

82 Research on the Characteristics of Knowledge Diffusion in Scientific Datasets—Taking the Gene Expression Dataset as an Example

Yang Ning and Zhang Zhiqiang

## KNOWLEDGE ORGANIZATION

92 Knowledge Representation and Semantic Association Construction of the Shape of Unearthed Potteries for Archaeological Typology

Han Muzhe, Gao Jinsong and Li Yu

108 An Article-Topic Semantic Matching Analysis Method Based on Co-Word and Weighted Word2Vec

Ding Jingda, Chen Yifan, Liu Chao, et al

117 An Exploration of Keyword Labeling for Chinese Journal Papers in Library and Information Science Based on the Perspective of Paper Titles—Taking “Based” Papers as the Example

Suo Chuanjun, Ge Qian and Wei Changqing

## REVIEW & COMMENTARY

125 A Review of Problem and Method Recognition and Relation Extraction in Academic Papers

Zhang Yingyi, Zhang Chengzhi and Daqing He

139 Research Progress of Research Front Recognition Methods in Subject Fields

Zhang Xue, Zhang Zhiqiang, Cao Lingjing, et al

---

LIBRARY AND INFORMATION SERVICE (Semi-Monthly)

This is a Peer Reviewed Journal

Vol. 66, No. 12, Jun. , 2022

---

Edited and Published by: LIS Press, National Science Library of Chinese Academy of Sciences

President and Editor-in-Chief: Chu Jingli

Overseas Distributor: China International Book Trading Corporation

Address: 33 Beisihuan Xilu, Zhongguancun, Beijing(100190), China

E-mail: journal@mail.las.ac.cn; tsqbgz@vip.163.com

---

2006年9月26日，北京百万庄图书大厦有限公司（简称百图公司）卖场位于京西百万庄大街22号盛大开业。百图公司是由机械工业出版社全资投资成立的大型国有图书销售企业，作为机工社的图书分销产业，我们面向全国高等院校图书馆、公共图书馆、企事业单位、科研院所、社会团体、个人读者等开展专业化多元化高价值的服务。我们是由单体出版社投资的综合体图书大厦，也是全国的社办书店。百图公司以“放飞知识、服务读者”为己任，本着“服务社会、服务需求、服务读者”的宗旨，依托机械工业出版社在科技信息研究、图书出版领域的雄厚实力和行业优势，坚持“店销直销互补、多业态经营”的发展战略，重点构建协同发展、复合经营的差异化销售模式，致力于打造国内的图书零售及特色信息服务商。



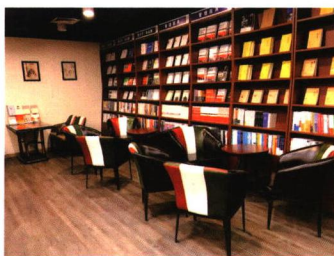
北京百万庄图书大厦

百图公司坚持差异化馆配服务理念。我们搭建起集店面零售、图书馆中文图书馆配服务互补的创新业务结构，线上线下融合发展，零售、团购、馆配直销业务协同并进，已成为国内知名具服务价值的馆配商之一，自2006年起，连续获得“全国优秀馆配商”。我们坚守大科技产品阵地，构建专业化的图书营销销售模式，加强多元化复合经营。我们通过不断优化业务流程，自主开发智能化“百图线上采选平台”为行业发展和读者需求助力。



更多更好读书活动，尽在其中

地址：北京市西城区百万庄大街22号  
邮编：100037 bwz-bookbuilding（百图官网）  
电话：010-88379246/9161（馆配、教材）  
010-88379645/9646（店面零售）



百万庄文化创客空间



新华网党政图书阅读基地



重点主题出版物展示