

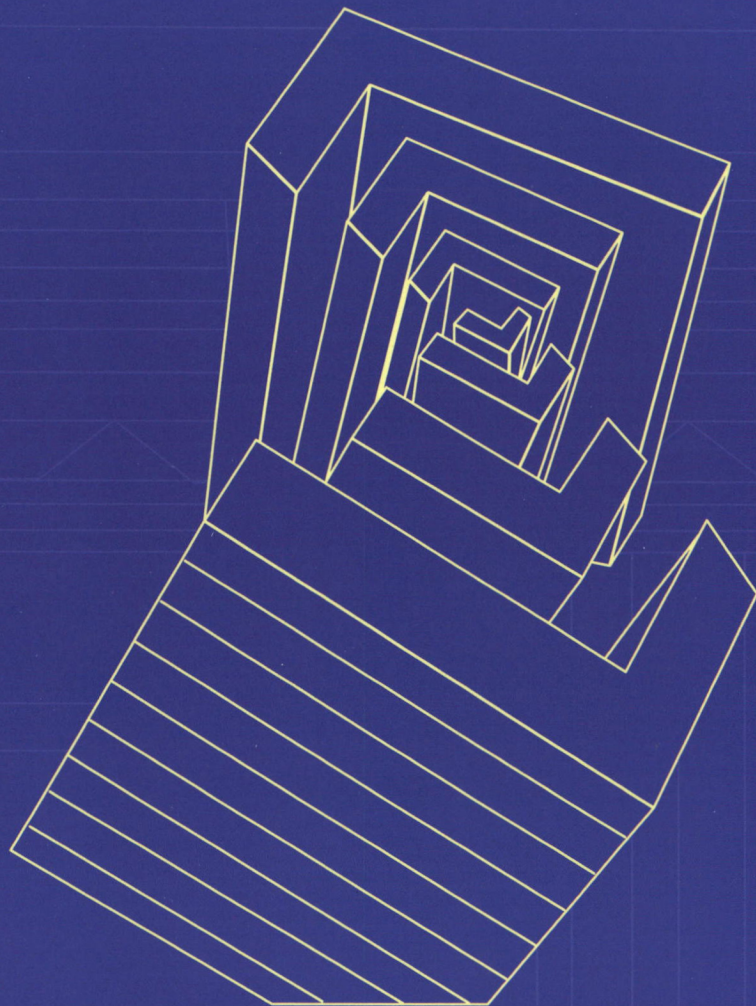
图书情报工作



ISSN 0252-3116
CN11-1541/G2

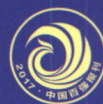
同行评议期刊
A Peer Reviewed Journal

LIBRARY AND INFORMATION SERVICE



本期要目

- 中医古籍数字化研究 (李贺教授组织)
- 面向数字人文的开放数据生态系统: 构成要素与模型框架 (吴金华 石静 徐健)
- 风险认知视域下社交媒体用户健康信息规避行为生成机理研究 (彭丽徽 蒋欣)
- 全民阅读新阶段的推进策略与图书馆的作为 (王宇 胡永强 王磊)
- 文化遗产领域知识纲要研究 (侯西龙 王晓光 翁梦娟)
- 技术演化路径识别: 内涵释义与研究进展 (黄颖 叶冬梅 丁凤等)



- › 全国百强科技期刊
- › 中国期刊方阵“双奖”期刊
- › 国家期刊奖提名奖期刊
- › 《中文核心期刊要目总览》收录期刊
- › 中文社会科学引文索引 (CSSCI) 来源期刊
- › RCCSE 中国权威学术期刊 (A+)
- › 中国人文社会科学 A 刊权威期刊
- › FMS 管理科学高质量期刊推荐列表期刊
- › 中国优秀图书馆学期刊
- › 中国最具国际影响力学术期刊
- › 学术期刊数字影响力 100 强



- 主管: 中国科学院
- 主办: 中国科学院文献情报中心
- 出版: 《图书情报工作》杂志社

万方数据

2022
22
VOL.66

目次

图书情报工作(半月刊)
第66卷 第22期
2022年11月

专题:中医古籍数字化研究

- 4-学科领域生命周期视域下国内中医古籍数字化研究进展 沈旺/刘嘉宇/李贺等
16-基于本体的简帛医药知识组织研究 李贺/祝琳琳/刘嘉宇等
28-数字人文视角下敦煌吐鲁番医药文献知识组织研究 张向先/李世钰/沈旺等

理论研究

- 44-面向数字人文的开放数据生态系统:构成要素与模型框架 吴金华/石静/徐健
55-风险认知视域下社交媒体用户健康信息规避行为生成机理研究 彭丽徽/蒋欣

工作研究

- 66-全民阅读新阶段的推进策略与图书馆的作为 王宇/胡永强/王磊
73-基于 KANO 模型的新型公共阅读空间服务内容供给优先序研究 戴艳清/孙英姿

情报研究

- 83-基于全代引证网络的高影响力专利知识扩散特征研究 康旭东/贾汐玥/邓乐乐等
95-期刊政策影响力评价方法研究 张义川/赵聪聪/伍军红等

知识组织

- 106-文化遗产领域知识纲要研究 侯西龙/王晓光/翁梦娟
119-政策工具视角下欧美国家与国际组织开放科学政策文本分析及其启示 ... 姜大海/贾萍萍/张增一
134-基于深度学习的古籍文本自动断句与标点一体化研究 袁义国/李斌/冯敏萱等

综述述评

- 142-技术演化路径识别:内涵释义与研究进展 黄颖/叶冬梅/丁凤等

简讯

《图书情报工作》投稿作者学术诚信声明(54);《知识管理论坛》投稿须知(105);《图书情报工作》2022年重点选题指南(118)

MAIN CONTENTS

SPECIAL TOPIC: Research on Digitization of TCM Ancient Literatures

- 4 Research Progress on Digitalization of TCM Ancient Literatures in China Based on Disciplinary Field Life Cycle
Shen Wang, Liu Jiayu, Li He, et al
- 16 Research on the Organization of Bamboo and Silk Medical Knowledge Based on Ontology
Li He, Zhu Linlin, Liu Jiayu, et al
- 28 Research on Knowledge Organization of Dunhuang Turpan Medical Literature from the Perspective of Digital Humanities
Zhang Xiangxian, Li Shiyu, Shen Wang, et al

THEORETICAL STUDY

- 44 Open Data Ecosystem for Digital Humanities: Constituent Elements and Model Frameworks
Wu Jinhua, Shi Jing and Xu Jian
- 55 A Study on the Generation Mechanism of Social Media Users' Health Information Avoidance Behaviors Under the Risk Perception Perspective
Peng Lihui and Jiang Xin

SERVICE RESEARCH

- 66 The Promotion Strategy and Library's Action in the New Stage of National Reading
Wang Yu, Hu Yongqiang and WangLei
- 73 Research on Priority Order of Service Content Supply of

- New Public Reading Space Based on KANO Model
Dai Yanqing and Sun Yingzi

INFORMATION RESEARCH

- 83 Research on the Characteristics of High-impact Patent Knowledge Diffusion Based on All Generation Citation Network
Kang Xudong, Jia Xiyue, Deng Lele, et al
- 95 Research on Evaluation Method of Journal Policy Influence
Zhang Yichuan, Zhao Congcong, Wu Junhong, et al

KNOWLEDGE ORGANIZATION

- 106 Research on Knowledge Outline of the Cultural Heritage Domain
Hou Xilong, Wang Xiaoguang and Weng Mengjuan
- 119 Content Analysis and Enlightenment of Open Science Policies by European and American Countries and International Organizations from the Perspective of Policy Tools
Jiang Tianhai, Jia Pingping and Zhang Zengyi
- 134 A Joint Model of Automatic Sentence Segmentation and Punctuation for Ancient Classical Texts Based on Deep Learning
Yuan Yiguo, Li Bin, Feng Minxuan, et al

REVIEW & COMMENTARY

- 142 Identification of Technology Evolution Pathway: Connotation Interpretation and Research Progress
Huang Ying, Ye Dongmei, Ding Feng, et al

LIBRARY AND INFORMATION SERVICE (Semi-Monthly)

This is a Peer Reviewed Journal

Vol. 66, No. 22, Nov. , 2022

Edited and Published by: LIS Press, National Science Library of Chinese Academy of Sciences

President and Editor-in-Chief: Chu Jingli

Overseas Distributor: China International Book Trading Corporation

Address: 33 Beisihuan Xilu, Zhongguancun, Beijing(100190), China

E-mail: journal@mail.las.ac.cn; tsqbgz@vip.163.com

2006年9月26日，北京百万庄图书大厦有限公司（简称百图公司）卖场在位于京西百万庄大街22号盛大开业。百图公司是由机械工业出版社全资投资成立的大型国有图书销售企业，作为机工社的图书分销产业，我们面向全国高等院校图书馆、公共图书馆、企事业单位、科研院所、社会团体、个人读者等开展专业化多元化高价值的服务。百图公司以“放飞知识、服务读者”为己任，本着“服务社会、服务需求、服务读者”的宗旨，依托机械工业出版社在科技信息研究、图书出版领域的雄厚实力和行业优势，坚持“店销直销互补、多业态经营”的发展战略，重点构建协同发展、复合经营的差异化销售模式，致力于打造国内特色信息服务商。



北京百万庄图书大厦

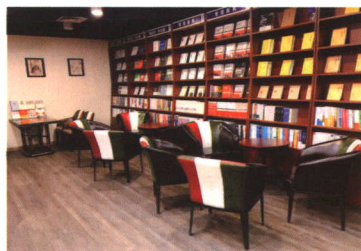
百图公司坚持差异化馆配服务理念。我们搭建起集店面零售、图书馆中文图书馆配服务互补的创新业务结构，线上线下融合发展，零售、团购、馆配直销业务协同并进，已成为具有国内服务价值的馆配商之一。自2006年起，公司连续16年荣获“全国优秀馆配商”称号，是行业内连续16年获此殊荣的非新华系统内的国有大型专业馆配商。我们坚守大科技产品阵地，构建专业化的图书营销销售模式，加强多元化复合经营。我们通过不断优化业务流程，自主开发智能化“百图线上采选平台”为行业发展和读者需求助力。

百图公司探索融媒体创新合作模式。我们依托机械工业出版社与新华网股份有限公司的战略合作平台，引领全民阅读方向，将行业专家、图书馆、出版社、实体书店等多维矩阵资源垂直落地，通过全方位、立体式、系列化的组合宣传推广读书活动，激发图书行业的社会影响力和品牌辐射力，以更好地服务于书香社会和广大读者。



更多更好读书活动，尽在其中

地址：北京市西城区百万庄大街22号
邮编：100037 www.bwz-book.com
电话：010-88379694/9052（馆配、教材）
010-88379645/9646（店面零售）



百万庄文化创客空间



新华网党政图书馆阅读基地



重点主题出版物展示