

# GM

General Machinery

# 通用机械®

专注流体技术 引领行业创新

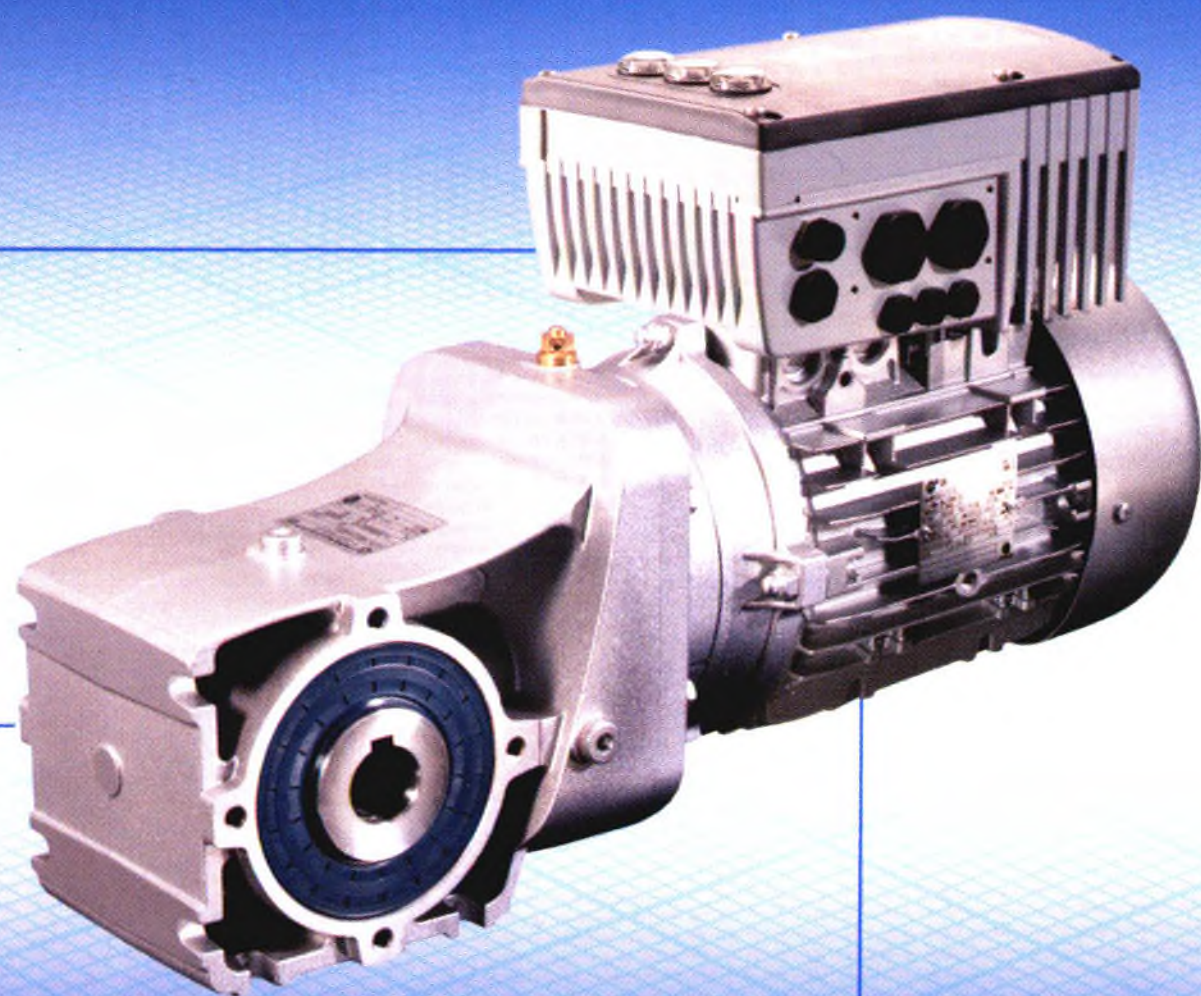
- 泵
- 阀门
- 风机
- 压缩机
- 减变速机
- 真空设备
- 气体分离及液化设备
- 干燥设备
- 分离机械

NORD DRIVESYSTEMS | 智能驱动系统, 全球服务网络

## 物流专家

### 变频器

- 扩展功能
- 完整的现场总线连接
- 功率范围广



### 减速箱

- 高效2级伞齿设计
- 良好的功率密度
- 使用寿命长

### 电机

- 电机设计全球适用
- 高负载能力
- 电压范围广

## 物流专家

- 扩展功能
- 完整的现场总线连接
- 功率范围广



- 高效2级伞齿设计
- 良好的功率密度
- 使用寿命长

- 电机设计全球通用
- 高负载能力
- 电压范围广

intralogistics.nord.com



诺德(中国)传动设备有限公司  
苏州工业园区区长阳街510号  
电话: 0512-8518 0277  
传真: 0512-8518 0278  
邮箱: info@nord.com.cn



## 能源化工 (一)

16 握环保“利剑”护煤化工“碧水蓝天”

### 聚焦煤化工形势与解决方案

20 新常态下煤化工产业发展

对化工设备的需求分析

21 煤制油、煤制气的发展趋势

22 煤化工迎来真正挑战

24 煤化工阀门面临的挑战

25 MAN透平机械助力新型煤化工

## 通网观察

38 新电改,“新”在哪里?

intralogistics.nord.com



诺德(中国)传动设备有限公司  
苏州工业园区区长阳街510号  
电话: 0512-8518 0277  
传真: 0512-8518 0278  
邮箱: info@nord.com.cn

北京|上海|天津|青岛|大连|济南|沈阳|太原|郑州|西安|兰州|长沙|武汉|苏州|南京|广州|深圳|厦门|杭州|



# 4/2015



通用机械官方微信

◆广告查询编号: 8120





通用机械官方微信



通用机械官方微博



**P16 握环保“利剑”护煤化工“碧水蓝天”**

**产经资讯 Industry & Economic Information**

- 10 政策——国务院部署《中国制造2025》十大领域（共3则）  
Policy ——The State Council deployed ten fields in China manufacture 2025 (Total 3 files)
- 10 行业——首套国产干式除尘风机在神华试运成功（共2则）  
Industry——The first set of domestic dry dust removal fan succeeded in Shenhua (Total 2 files)
- 11 企业——斯迈利推出中文网站（共4则）  
Enterprise——Smalley built its Chinese web (Total 4 files)

**能源化工（一） Chemical Industry I**

- 16 握环保“利剑”护煤化工“碧水蓝天”  
GM记者 邱明杰  
Only environmental protection can make coal chemical industry perfect  
Qiu Mingjie

**聚焦煤化工形势与解决方案  
Coal Chemical Industry Development and Solution**

- 20 新常态下煤化工产业发展对化工设备的需求分析 刘昌耀  
Requirement analysis of coal chemical equipment in the new normal situation  
Liu Changyao
- 21 煤制油、煤制气的发展趋势 林晖

- Development of the coal-to-oil and coal-to-gas Lin Hui
- 22 煤化工迎来真正挑战 苟蔚勇  
New challenge for coal chemical industry is coming Gou Weiyong
- 24 煤化工阀门在低谷中面临的挑战与展望 叶建中  
Coal chemical valves face up to the challenge in the low ebb Ye Jianzhong
- 25 MAN先进透平机械助力中国新型煤化工 孙滨 王楠 严胜德  
MAN advanced turbine applied in Chinese new coal chemical industry Sun Bin et al
- 26 应用于煤化工泵的新型弹性体联轴器 胡志平  
New elastomer coupling applied in the coal chemical pump Hu Zhiping
- 27 陶瓷球阀在煤化工行业的应用 王兆成  
Ceramic valve applied in the coal chemical industry Wang Zhaocheng
- 28 煤浆放料阀在煤化工水煤浆系统上的应用与分析 王彦枝 李广军 党娜  
Application and analysis of the coal slurry dump valves in the CWS system Wang Yanzhi et al





通用机械官方微信



通用机械官方微博



**P19 聚焦煤化工形势与解决方案**

30 锁斗泄压阀的故障原因  
分析及改造 张军录 吴斌 邓长松  
Analysis and reform of the decompression  
valve's fault Zhang Junlu et al

34 煤制乙二醇工艺流程  
及酯化循环气压缩机的研制 刘洋 张彬 康建兴  
Development of the coal-to-glycol process  
and the esterification recycle gas compressor Liu Yang et al

**通网观察 View from www.etyjx.com**

38 新电改，“新”在哪里？  
What is the new electric transformation?

**案例分析 Case Analysis**

43 海密梯克磁力泵在石化行业的应用 朱珠 闵繁荣  
Hermetic magnetic drive pumps application  
in the chemical industry Zhu zhu et al

44 海密梯克应用案例 潘向东  
Application of Hermetic pumps Pan Xiangdong

**专访 Special Interview**

46 倚重实力 从孵化器中起飞  
——访重庆美心翼申机械制造有限公司董事长徐争鸣

GM记者 邱明杰  
Development by the company strength Qiu Mingjie

**石油/化工通用机械 GM in Petroleum & Chemical Industry**

48 快开盲板唇形密封失效原因分析 范希磊 刘天巍  
Failure cause analysis  
of the quick opening blind ram lip seal Fan Xilei et al

50 轴流式止回阀在长输管线上的应用及国产化情况 赵春磊  
The axial-flow check valve application  
and localization in the long-distance pipeline Zhao Chunlei

55 催化裂化再生系统露点腐蚀情况  
与应对措施 蔡宝超 李强  
Dew point corrosion and solutions of  
the catalytic cracking regeneration system Cai Baochao et al

58 延迟焦化装置高压水泵与控制阀  
的联动试验 王英敏 高巍  
Interlock test of the high pressure pumps and control valves in  
the delayed coker unit Wang Yingmin et al

**冶金/矿山通用机械 GM in Metallurgical & Mine Industry**

62 新型冷风放风阀在高炉系统的应用 顷永宏 王玉娥  
Snort valve's use in system  
of furnace top Qing Yonghong et al





通用机械官方微信



通用机械官方微博



P38

# 新电改，“新”在哪里？

- 64 转炉干法除尘蒸发冷却器喷枪系统优化设计 郭小兰  
Optimization of the evaporative cooler spraying gun in the dry process of converter dust removal Guo Xiaolan

### 电力通用机械GM in Electric Power

- 66 汽动给水泵故障分析及处理 叶明  
Fault analysis and solutions of the steam feed pump Ye Ming

- 69 单螺杆泵应用于火电站燃油系统的故障分析 韩立争  
Analysis for fault of single screw pump applied in fuel system of coal-firing power plant Han Lizheng

- 71 核级仪表阀在极限环境下的抗冲击强度分析 余宏兵 章茂森 靳淑军等  
Impact strength analysis of nuclear-class gauge valves under heavy situation Yu Hongbing et al

- 74 脱硫泵用双端面机械密封的结构及失效原因分析 赵晓琳 张进涛  
Double mechanical seal structure and failure analysis in the desulphurization pump Zhao Xiaolin

### 城建/水工业通用机械GM in City Construction & Water Industry

- 78 污水处理工艺在炼油厂的应用 刘泽 王茜

- Application of the wastewater treatment process in the refinery Liu Ze et al

- 82 大型立式混流泵和轴流泵叶轮叶片角度调节设计 宋梦斌 冯滴清

- The impeller blade angle regulation in the large vertical mixed flow pump and the axial flow pump Song Mengbin et al

### 通用机械制造GM Manufacture

- 83 节段式多级离心泵平衡系统止推装置 孟振英

- The equilibrium system thrust brake in the sectional type multistage centrifugal pump Meng Zhenying

- 86 新型VS4型液下泵 王德静

- The new VS4 submerged pump Wang Dejing

### 卷首语From Editor

- 2 螺旋上升中的煤化工 张晓英  
Coal chemical industry is rising Zhang Xiaoying

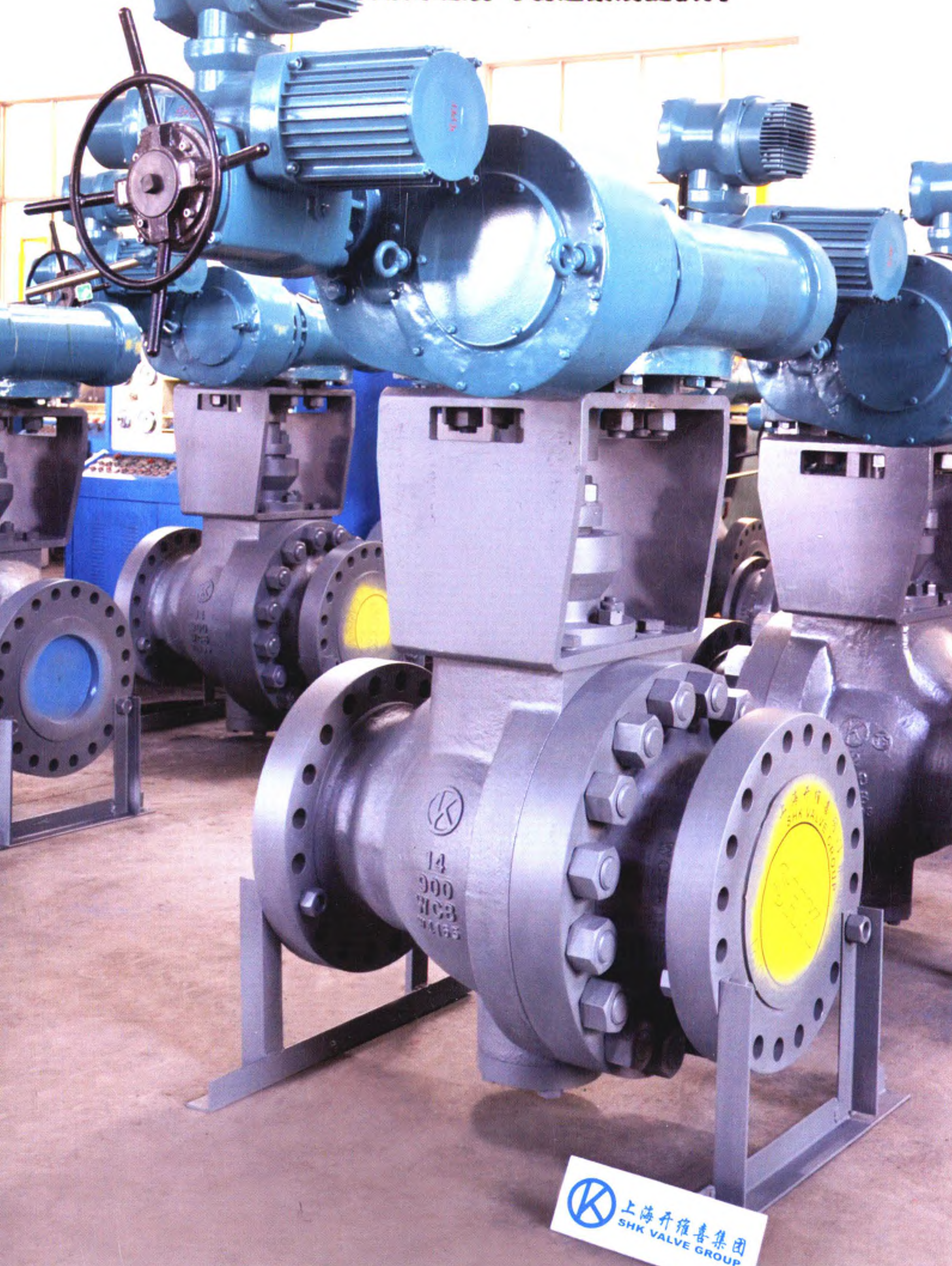
### 相关信息Notice

- 77 展品推荐  
Exhibits recommended



# SHK

严苛工况阀门技术服务与制造集成提供商



紧急切断 | 超高压 | 超低温 |  
高频开关 | 高磨损 | 高腐蚀 |  
易燃 | 易爆 | 高真空 | 防逸散 |  
低噪音



扫一扫  
了解更多

## 在严苛工况下， 如何保障装置稳定运行？

基于对严苛工况阀门的深入研究与探索，上海开维喜集团（简称**SHK**）专注于为煤化工、石油化工、冶金、电力、液化天然气等工业过程严苛工况提供有竞争力的高端阀门解决方案。

**SHK**专业工程师团队致力于客户满意，为装置的安全、稳定、长周期、满负荷、优质运行，从项目设计、安装、调试、维护和培训，承诺为全球客户提供强大支持。更多产品与服务信息请登录[www.shkvalve.com](http://www.shkvalve.com)

SHK集团下属品牌： **SHK** 严苛工况专用阀门  **ANKE** 特殊物料阀门  **Newtork** 调节阀与执行机构  **KEYWITS** 365 - 24

上海开维喜集团股份有限公司

地址：上海·奉贤·柘林·北村路199号

电话：021-57491111

传真：021-57492222

◆广告查询编号：6029

