

GM 通用机械

General Machinery

专注流体技术 引领行业创新

□ 泵 □ 阀门 □ 风机 □ 压缩机 □ 减变速机 □ 真空设备 □ 气体分离及液化设备 □ 干燥设备 □ 分离机械

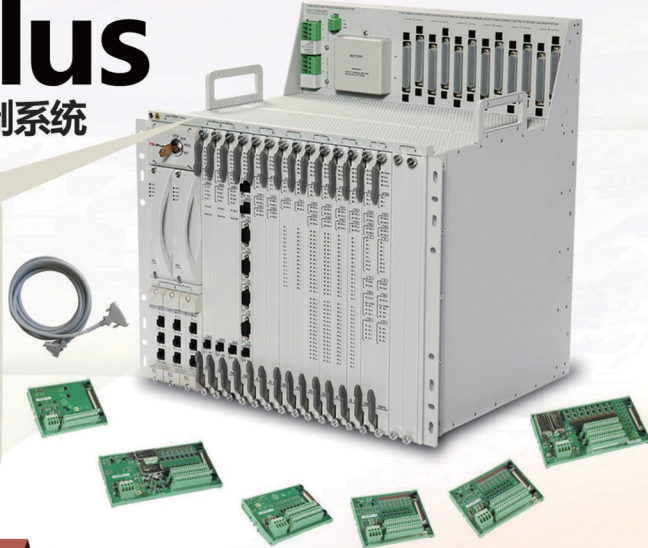


北京康吉森技术有限公司
BEIJING CONSEN AUTOMATION CONTROL CO., LTD.

TSxPlus

全新一代机组控制系统

TSxPlus系统,采用了当今领先的TMR微处理器硬件技术,和成熟可靠的Architect软件的三重冗余容错控制系统。系统高可靠性和高可用率,被广泛应用于石化、炼油、石油天然气、化工、电力等行业,在装置蒸汽透平控制、燃气透平控制、压缩机防喘振控制和超速保护等。TSxPlus系统提供机组安全控制的同时,实现机组控制的优化、节能、增效。



PRODUCT FEATURES

产品特点

- 一体化解决方案: TSxPlus产品为您的机组和装置提供高可用的安全和关键控制一体化解决方案。
- 快速的系统响应时间: 主控制器运算周期最短支持5ms配置, 控制回路响应时间最短可实现小于15ms。
- 独立的超速保护模块: 超速保护模块包含了必要的输入输出信号, 可独立执行超速保护功能, 符合API670标准要求, 响应时间小于12ms。
- 功能安全和信息安全联合认证: TSxPlus取得TUV莱茵颁发的国内首张并且是唯一的FS&Cyber Security证书(功能安全SIL3和信息安全SL1)以及ISASecureEDSA证书(美国信息安全证书)。为用户提供全厂级的纵深防御体系提供了可能。
- 集成的HART仪表管理方案: 硬件平台中的模拟量输入(AI)和模拟量输出(AO)模块支持HART协议解析, 通过AMS软件可直接对现场的HART仪表进行管理。
- 组态支持多任务: 用户可以在同一套系统中分别组态快速控制回路和慢速控制回路。解决中大规模系统中由于I/O点数较多, 无法提升系统响应时间, 但少数控制回路对系统响应时间又有快速要求的矛盾。
- 物联网大数据平台: 系统通过在线收集机组系统关键监测数据, 并利用大数据分析技术进行数据挖掘, 可以实现远程诊断和故障定位, 提供预测性维护方案和计划, 有效降低停车时间, 提高运行效率。

邮箱: wangpeng@cag.com.hk
网址: www.consentech.cn

+86 10-8046 9988

◆ 广告 查询编号: 6071

万方数据

《通用机械》
金粉商城有奖订阅活动开始啦

好消息: 即日起开始订阅2018年《通用机械》全年期刊, 赠书或派本
2019《金属加工(机加工)》或《金属加工(冲加工)》或《汽车工艺师》杂志。

还有更多惊喜等着您参与!

套餐一: 订阅全年+10元
再获得价值40元的《通用机械》2018年全年电子刊

套餐二: 订阅全年+100元
再获得价值500元的金属加工典藏版90年光盘

您也可以通过全国邮购订购:
全国邮购订购, 邮发代号: 62-350
定价: 20元/期, 全年12期, 共240元。

我们的联系方式
电话: 010-68379700 传真: 010-68326910 E-mail: gm1900@vip.126.com
地址: 北京市朝阳区百万庄大街22号 邮编: 100037

流体机械

- 13 大型贫液/半贫液泵设计
创新与国产化
- 16 LNG低温潜液泵的
国产化现状
- 19 低温蒸汽压缩机在浓缩
古龙酸工艺中的应用
- 22 垃圾渗滤液处理装置用MVR
水蒸汽压缩机的研制

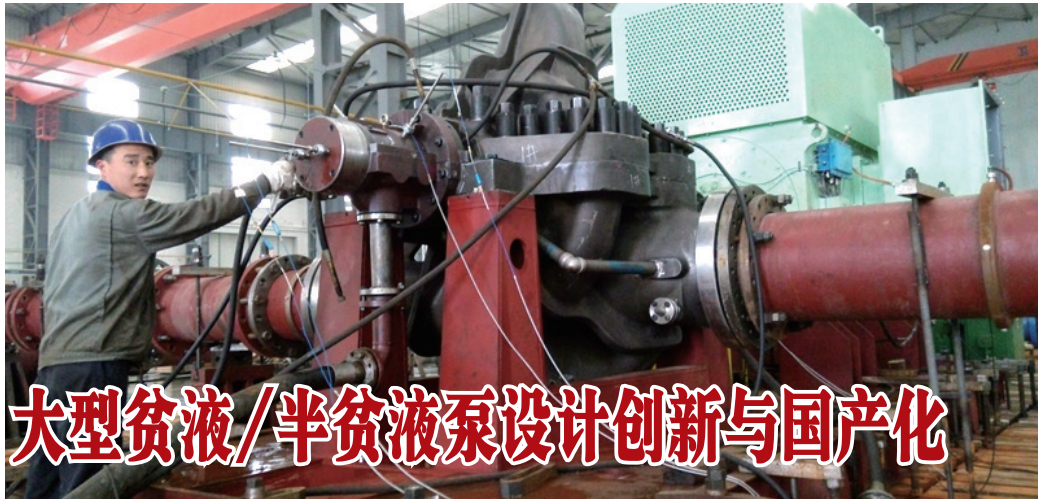
11 / 2018



通用机械官方微信



通用机械官方微信



P13

大型贫液/半贫液泵设计创新与国产化

产经资讯 Industry & Economic Information

10 行业——8项石化和化工行业新标准发布（共3则）

Industry——8 items of new standards in the petrochemical and chemical industry issued(Total 3 files)

10 企业——诺德推出MAXXDRIVE工业齿轮箱（共6则）

Enterprise——Nord drive group brings out MAXXDRIVE model of industrial gearbox (Total 6 files)

流体机械专题 Fluid Machinery Special

13 大型贫液/半贫液泵设计创新与国产化 王强 程世福

Design innovation of large lean-solution /semi-lean solution pumps and its localization Wang Qiang et al

16 LNG低温潜液泵的国产化现状 余春浩 郝鹏飞

The status quo of the localization of LNG cryogenic submersible pumps Yu Chunhao et al

19 低温蒸气压缩机在浓缩古龙酸

工艺中的应用 刘德泼 陆建军 陈军

Application of low temperature

steam compressor in the process of

concentration keto-L-gulonic acid Liu Depo et al

22 垃圾渗滤液处理装置用MVR

水蒸气压缩机的研制 孙家妹 亢天明

Development of MVR vapor compressor

in landfill leachate treatment plant Sun Jiashu et al

石油/化工通用机械 GM in Petroleum & Chemical Industry

25 煤制气装置在线分析仪表

预处理系统的改造探究 任海杰 舒向泉 李洛阳 等

Improvement of pre-treatment system

of online analytical instrument for

coal gasification plant Ren Haijie et al

28 工业汽轮机电子超速保护器

的技术发展 王展翅 沈斌



通用机械官方微信

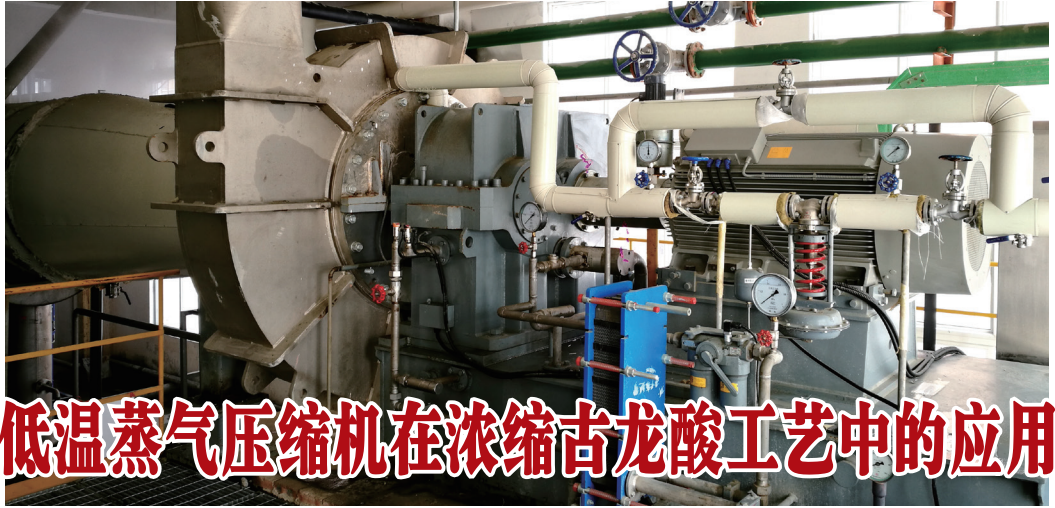


P16 LNG低温潜液泵的国产化现状

Technical development of electronic overspeed protection device	Wang Zhanchi et al	Analysis on short longevity of wet parts of slurry pumps	Liu Xiaoguang
30 油页岩加热炉系统及其阀门的开发	王兆江	43 大型离心式渣浆泵联轴器的改造及应用	刘志龙 刘 心
Development of oil shale heating furnace system and its valves	Wang Zhaojiang	Improvement of large centrifugal slurry pump coupling and its application	Liu Zhilong et al
34 防砂完井过管线分层工具 研究与应用	薛德栋 张凤辉 徐兴安 等	电力通用机械 GM in Electric Power	
Study and applications on pipe though layered tools of sand control completion wells	Xue Dedong et al	45 ASME III.5规范高温反应堆核电阀门 用选材分析	彭新英 李军业
38 重整氢增压机一级密封气气源选择问题与改进	吕华强	ASME III.5 materials for elevated temperature service	Peng Xinying et al
Choice of air source for primary sealing gas for reforming hydrogen supercharger and its improvement	Lv Huaqiang	48 制定电站用泵设备采购规范标准的 必要性和重要性	钱 俊 钱 波
冶金/矿山通用机械 GM in Metallurgical & Mine Industry		Necessity of developing procurement standards for main equipment of power plant pump and its importance	Qian Jun et al
41 矿浆泵过流件寿命短问题分析	刘晓光		



通用机械官方微信



P19

低温蒸汽压缩机在浓缩古龙酸工艺中的应用

52 核电汽轮机主盘车装置

常见问题及处理 邵伟 武书安 孙涛

Common problems of main turning gear in nuclear steam turbine and its processing Shao Wei et al

城建/水工业通用机械 GM in City Construction & Water Industry

56 无阀盖刀形闸阀优化改进 罗涛 付延河 李建佩

Optimization and improvement of knife gate valves without valve deck Luo Tao et al

58 污水处理站曝气风机过载停车

原因分析及对策 孙学勇 刘丰

Reason analysis on shutting down of aeration fans with overload in sewage treatment station Sun Xueyong et al

60 闸门坠落事故的分析排除与预防措施研究 曾颖委

Analysis and elimination of gate falling accidents and its preventive measures Zeng Yingwei

通用机械制造 GM Manufacture

63 铅铋泵原型机水力模型分析验证 张勇 何小冬 张杰 等

Verification by analysis of hydraulic model of prototype of lead-bismuth pump Zhang Yong et al

66 部分回转执行机构与阀门连接

结构的设计与计算 王鹏 付延河

Design and its calculation of connecting structure between some rotation actuator and valves Wang Peng et al

卷首语 From Editor

2 自强才是硬道理 曹胜玉

Self-improvement is the absolute principle Cao Shengyu

相关信息 Notice

55 高压气井连续油管修套填补国内空白

Repairing coiled tube in high-pressure gas well fills the domestic blank