

GM 通用机械®

General Machinery

专注流体技术 引领行业创新

□ 泵 □ 阀门 □ 风机 □ 压缩机 □ 减变速机 □ 真空设备 □ 气体分离及液化设备 □ 干燥设备 □ 分离机械

GM系列

机械隔膜计量泵

调量精准 耐腐蚀 脉动平稳



南方泵业股份有限公司
NANFANG PUMP INDUSTRY CO.,LTD.

销售服务网络覆盖全国: 400-826-7722

地址: 中国·杭州
股票代码: 300145
网址: www.cnppump.cn



◆ 广告 查询编号: 6339

GM 通用机械®

GENERAL MACHINERY
2019主题策划
广告征订电话: 010-8857700-4008267722

聚焦热点

精彩继续

1 新年特刊	2 五金风采	3 石化装备	4 环保设备
5 化工	6 水工业	7 智能制造	8 泵阀专题
9 能源	10 传动控制	11 海洋机械	12 安全专题

水工业专题

- 13 绍兴污水处理厂污泥处理系统
稳定运行研究
- 16 流场分析在水泵设计中的
应用实例
- 20 水力风机在凉水塔
节能改造上的应用
- 23 双相不锈钢在海水泵上的应用

6 / 2019



通用机械官方微信



通用机械官方微信



P13

绍兴污水处理厂污泥处理系统稳定运行研究

产经资讯 Industry & Economic Information

- 10 行业——“重型燃气轮机”自主研制取得突破性进展 (共5则)
Industry——Independent development of heavy gas turbine makes a breakthrough (Total 5 files)
- 11 企业——新一代CM轻型卧式多级离心泵问世 (共3则)
Enterprise——A new generation of CM type of light horizontal multi-stage centrifugal pump is produced (Total 3 files)

水工业专题 Water Industry Special

- 13 绍兴污水处理厂污泥处理系统稳定运行研究
蔡芝斌 邹 华
Study on stable operation of sludge treatment in Shaoxing sewage treatment plant
Cai Zhibin et al
- 16 流场分析在水泵设计中的应用实例
李怀成 胡 凯

Application example of flow field

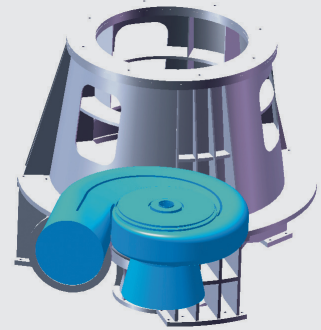
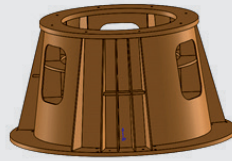
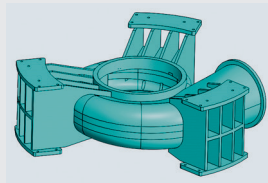
- analysis in design of pumps
Li Huaicheng et al
- 20 水动力风机在凉水塔节能改造上的应用
邢树杰
Application of draught fan driven by water power for energy conservation of cooling tower
Xing Shujie
- 23 双相不锈钢在海水泵上的应用
董旭光
Application of duplex stainless steel in sea water pump
Dong Xuguang

石油/化工通用机械 GM in Petroleum & Chemical Industry

- 26 丙烯制冷压缩机的喘振精确控制方法设计
牛哲 郝岩 吴锋
Design of the accurate control method for surge occurred in propylene refrigeration compressor
Niu Zhe et al



通用机械官方微信



P16

流场分析在水泵设计中的应用实例

30 高压螺纹锁紧环换热器检修要点 徐孝闯
Key point of service for high-pressure heat
exchanger with thread lock ring Xu Xiaochuang

冶金/矿山通用机械 GM in Metallurgical & Mine Industry

33 眼镜阀用橡胶密封圈失效分析及
性能改进 姚鑫磊 金永芹 徐春安
Failure analysis of rubber seal ring for glasses valve
and its performance improvement Yao Xinlei et al

38 Y型料浆阀门的结构特点和应用简介 刘志龙 李之学
Structural features and application of
Y type of slurry valve Liu Zhilong et al

电力通用机械 GM in Electric Power

40 华龙一号核电厂用乏燃料水池
冷却泵的研制 程茂胜

Development of cooling pump for
spent fuel pool in Hualong No.1
nuclear power plant Cheng Maosheng

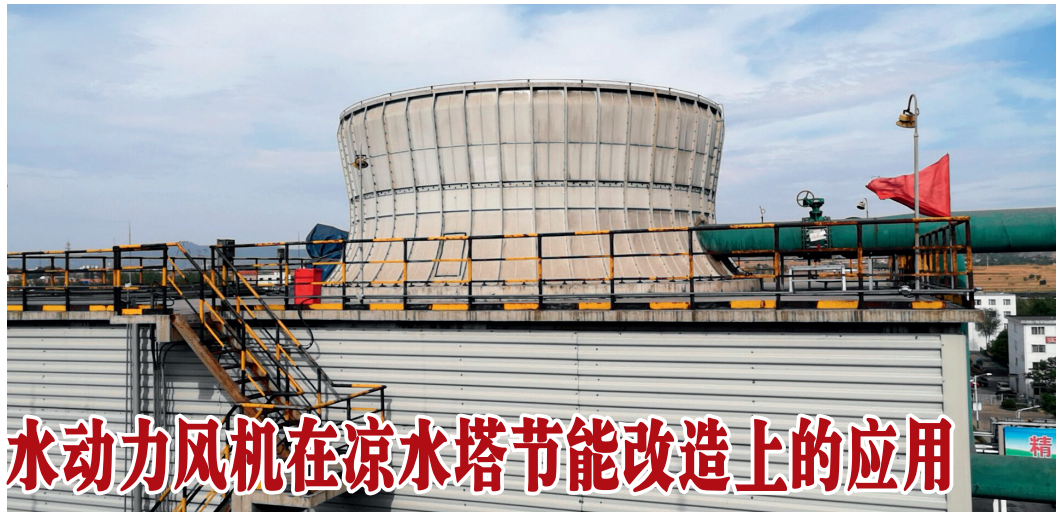
44 关于二元熔盐阀门填料密封的
试验验证 包锦峰
Experimental verification of packing seal
in binary molten salt valve Bao Jinfeng

48 核三级特种滑油冷却器的
研制 李娟娟 宋小伍 陶邵佳等
Development of nuclear grade of special type of
lubricating oil cooler Li Juanjuan et al

52 ASME QME—1—2017核级阀门
鉴定浅析 彭新英 李军业
Qualification of nuclear valves according to
ASME QME—1—2017 Peng Xinying et al



通用机械官方微信



P20

水动力风机在凉水塔节能改造上的应用

城建/水工业通用机械 GM in City Construction & Water Industry

- 55 1000MW发电厂低压加热器疏水系统用泵的设计实践 毛永杰 徐秀生
Design on pumps for drainage system for low-pressure heater in 1000MW power plant Mao Yongjie et al

- 59 卧螺离心机转毂大端支撑挡水结构改进 张建民
Improvement of retaining structure on the big end of roller of horizontal screw decanter centrifuge Zhang Jianmin

通用机械制造 GM Manufacture

- 61 基于ANSYS的风机叶轮有限元强度分析 邱娟 刘春亭 关丽喆
Finite element strength analysis on impellers of draught fans based on ANSYS Qiu Juan et al
- 64 水平管测量方法的系统误差研究 马春男
System error study of flexible PVC pipe

measurement Ma Chunnan

卷首语 From Editor

- 2 不可或缺的水 曹胜玉
Water is indispensable Cao Shengyu

相关信息 Notice

- 19 我国实现百万吨级煤直接制油系列关键装备国产化
Localization of critical equipment for megaton coal-to-liquids series is realized
- 37 连成集团SLOW等产品应用于首钢京唐钢铁厂项目
SLOW model products of Liancheng group are applied in Shougang Jingtang iron & steel plant
- 47 保一集团新型蝶阀和V型球阀通过省级新产品鉴定
New type of butterfly bampers and V type of ball valves in Baoyi group pass the provincial level of appraisal of new products