



# 无损检测

## NONDESTRUCTIVE TESTING

Vol.39  
**4**  
2017



### 汕头超声

岁月流金 品质永恒

### 建厂六十周年

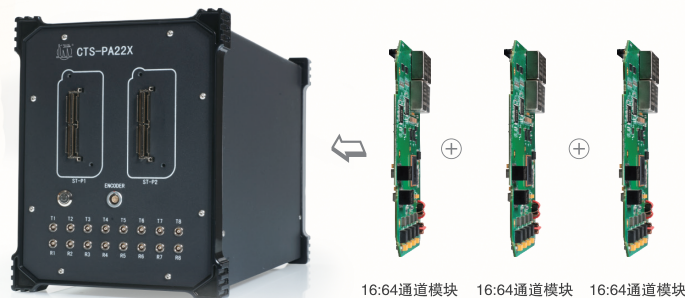
## 相控阵检测解决方案 小径管焊缝检测

### CTS-PA22A 相控阵超声检测仪

- 便携式64个检测通道设计，双通道常规检测功能
- “方案”级别制造商，仪器、探头全自主研发制造
- 具有3D工艺仿真模型，可为用户定制专属检测工艺，一站式提供全套解决方案
- 具有动态深度聚焦功能，不同深度的缺陷均能达到很好的检测分辨力
- 抗击撞击金属外壳、低功耗、全密封和无散热风扇设计
- 业界领先应用的防水防油工业级触摸屏



## CTS-PA22X 相控阵超声系统

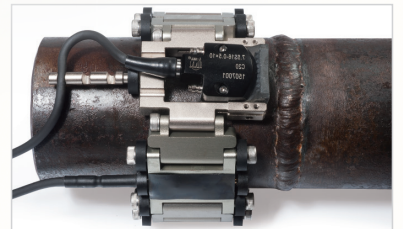


16:64通道模块 16:64通道模块 16:64通道模块

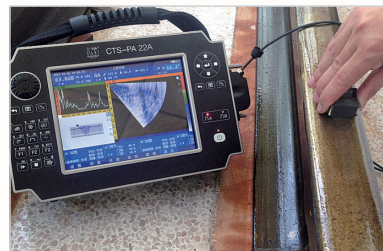
- 国内新推超声相控阵OEM解决方案
- 二次编程接口、提供全套客户端示例程序PA22X-DEMO源代码
- 内置扇扫、线扫等通用法则计算器，支持自定义聚焦法则
- 模块化设计（16：64通道基础单元）、支持多组扫描、多台级联



曲轴R角检测



小径管焊缝检测



钢轨焊缝检测



叶根工件检测



广东汕头超声电子股份有限公司 超声仪器分公司  
地址：广东省汕头市兴业路21号  
http://www.st-ndt.com 或 www.cts-22.com  
E-mail: stndt@st-ndt.com

销售热线 0754 88250577 88258441 88628010  
89892841~89892849  
详情敬请登陆: www.st-ndt.com 或 www.cts-22.com 查询



官方网站



微信服务号

创建于1957年  
万方数据

# DRX-Plus 无线DR平板探测器



Carestream新推出的DRX-Plus是一款高性能紧凑型DR。在有效减少曝光剂量同时仍能获取检测所需灵敏图像；可快速启动和校准，并且只需几秒即可生成高质量影像便于立即进行分析。IP57 防尘防水等级使它能抵抗任何气候变化，是远程现场作业的理想之选！

## 无线功能

既可有线使用，也可无线使用。采用高速无线配置，图像传输快速而简便。

## 轻巧型设计

平板厚度仅为14.7毫米，采用坚固耐用的铝制框架设计，重量仅为3公斤。

## 高分辨率

具有139微米像素间距可显示微小细节，裂纹和缺陷。多帧平均功能可提高图像质量，同时减少成像所需的剂量。

## 指示灯

平板边缘有多个指示灯，它们分别显示出DR平板的运行状态、电池信息及无线连接情况。如此，用户一看便知平板的运行状况。

## 窄边框设计

DRX-Plus成像区域只比平板稍窄一点，使您在拍摄物体轮廓时几乎可以达到平板边缘的宽度。此平板可以伸入管道之间拍摄图像，而且可以采集低处图像，因此便于您查看外壁影像和测量管道壁厚。

## 防尘防水等级外壳

与需要用特殊外壳来防护现场作业恶劣条件的其他平板不同，DRX-Plus在设计时就满足了IP57防尘防水等级。



(充电器为可选配件)

## 灵活的电源支持

强大的锂电池支持用户采集数百帧图像（具体取决于曝光时间）连接有线电源时，电池会自动充电，您也可以购买一个能同时为3块电池充电的快速充电器，以保证生产不中断。电池“热插拔”功能可确保DR平板在更换电池时也能照常运行。

欲了解更多锐珂无损检测产品（包括数字解决方案）的信息，请致电锐珂亚太投资管理（上海）有限公司  
Tel: 021-38526688 (总机) Fax: 021-33926590  
E-mail: julie.li@carestream.com  
或访问: www.carestream.cn/ndt



官方微信，扫一扫了解更多

**锐珂工业**  
Carestream NDT

邮发代号: 4-237 定价: 15.00  
万方数据

ISSN 1000-6656



9 771000 665179