

文物 鉴定与鉴赏

入选国家新闻出版广电总局首批认定学术期刊

2016

7

[上]总第88期

国内统一刊号: CN34-1312/K

国际标准刊号: ISSN 1674-8697

邮发代号: 26-228

定价: 人民币20.00元

4 | 亮鉴 | 馆藏之明代藏传佛教金铜像

20 | 亮鉴 | 出入君怀袖 咫尺藏乾坤——广东省博物馆藏明代折扇(扇面)赏析

28 | 亮鉴 | 民间写意 雅俗共赏——中国农业博物馆馆藏高密扑灰年画赏析

40 | 稽古 | 汉画像石中的乐舞艺术



南朝青瓷莲花尊 南京市博物馆藏



官方微博



南京市博物馆微博

	鉴·赏	
【亮 鉴】	004	馆藏之明代藏传佛教金铜像 王玉 王博_文
	020	出入君怀袖 咫尺藏乾坤——广东省博物馆藏明代折扇（扇面）赏析 陈曦_文
	028	民间写意 雅俗共赏——中国农业博物馆馆藏高密扑灰年画赏析 伍晴晴_文
【稽 古】	037	满城汉墓出土的“铜铃”用途探讨 何琨_文
	040	汉画像石中的乐舞艺术 朱良剑_文
	044	新疆山普拉墓地出土毛织品纹饰论述 牛功青_文
	048	书画印泥漫谈 彭淼淼 武望婷_文
	理·论	
【争 鸣】	052	中国古陶瓷胎质相关因素和辨识 蔡礼君_文
【学术研究】	059	蒙城城隍庙 路炳烈_文
	062	“咸阳世家”碑文的初步认识 刘文庆_文
	067	南京出土一瓷片所见岳州窑青瓷与迦楼罗鸟装饰造型 王一凡_文
	070	浅析龙岗秦简的书风与章法 夏辞_文
	074	鸾翔凤聚谒先贤——汉楼阁拜谒图画像石赏析 胡均_文
	076	浅谈画谱古籍的艺术价值——《梅花喜神谱》与《刘雪湖梅谱》之比较 赵歌璐_文
	078	探析庵上石牌坊的雕刻艺术 李福国_文
	080	唐代黄堡窑素胎黑彩“儿童跳绳纹盘”纹饰赏析 苗诗钰_文
	083	驻马店市博物馆馆藏清代圣旨赏析 肖露露_文
	086	蚌埠市博物馆藏元末农民起义军钱品析 张伟_文
	088	《李乾修雁字诗》版本考 董冉冉_文
	090	中国古代骨针产品分类研究 朱生辉 刘菀_文
	094	拓片类藏品的保护修复刍议 杨扬_文
	097	基层博物馆的文物古迹保护工作研究——以古建筑为例 汲斌斌_文
	100	试论博物馆陈列设计艺术中的“展品密度” 牛文静_文
	102	简述举办蝴蝶专题展的启示 黄凤梅_文
	104	博物馆的智慧保护和智慧管理述略 燕煦 张美子_文
	106	试论预防性保护在文物收藏及保护中的重要作用 周雅薇_文
	108	论中国书画传承与鉴赏要点 田晓辉_文
	111	浅谈公共艺术理论在玉雕创作中的运用 顾榕冉_文
	114	基层博物馆文物库房的科学化管理 陈红玲_文
	116	青花釉里红瓷盘修复报告 肉克亚古丽·马合木提_文
	资·讯	
【访 谈】	118	如何做一名有责任的鉴赏家——专访当代文物鉴定大家盛昶砚 林依_文
【资 讯】	120	时尚经典——“2016春季·当代书画名家邀请展” （第十二届）全国巡展青州站盛大开幕

■ 国家新闻出版广电总局首批认定学术期刊 ■ 知网收录

■ 中国核心期刊(遴选)数据库收录 ■ “万方数据-数字化期刊群”全文上网

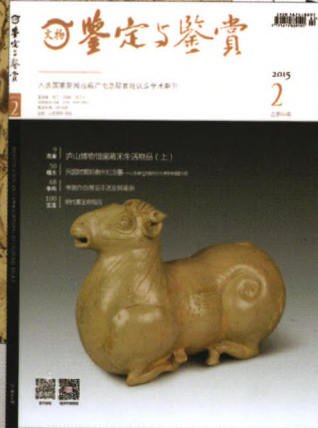
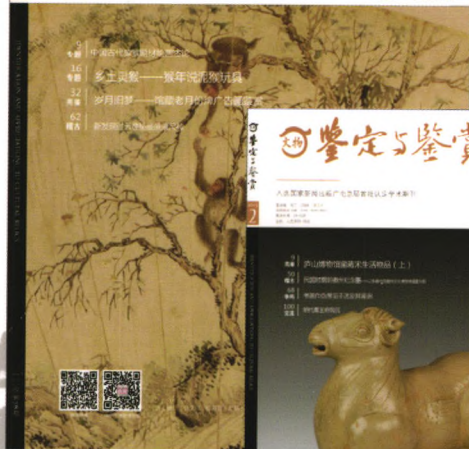
藏 文物鉴定与鉴赏

邮发代号: 26-228

国内统一刊号: CN 34-1312/K

国际标准刊号: ISSN 1674-8697

每月一期, 每期20元, 全年定价240元



付款方式:

银行转账:

开户名称: 安徽省五千年文化传播有限责任公司

开户行: 合肥市徽商银行蜀山支行

支行账号: 2371 0120 8008 1565

邮局汇款:

地址: 安徽省合肥市濉溪路333号文物鉴定与鉴赏杂志社发行部

收款人: 李小梅

邮编: 230041

(请认真在汇款单备注中填写您的收件地址、联系电话。我们的书籍寄送完全按照您所填写的内容而定, 若因此产生的纠纷由您自己负责。)

更多杂志信息请扫《文物鉴定与鉴赏》杂志官方微信二维码

官方微博: <http://weibo.com/u/1627420735>

官方网站: www.wenbo.cc



微信二维码



微博二维码

亮鉴 办刊宗旨

教方法 辨真伪

订阅电话: 0551-65690838 投稿电话: 0551-65690909 投稿邮箱: wenboecc@163.com

地址: 安徽省合肥市濉溪路333号 邮编: 230041