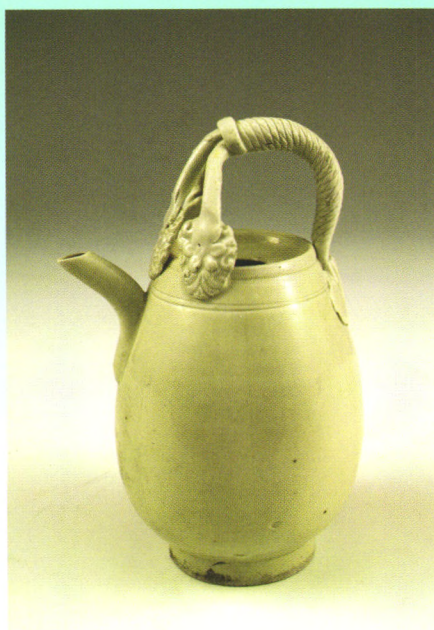


文物世界



WORLD OF ANTIQUITY

3



万方数据

2015年第3期 / 总第128期 / 双月刊 / 刊号CN14-1255 / K

目录 CONTENTS

学术论坛

- [3] 太山龙泉寺初探 张志敏
[10] 天马一曲村铜礼器墓分期断代与埋葬习俗再研究 景耀忠
[13] 东周青铜瓠壶研究 冀瑞宝
[16] 赵卿墓镬鼎的铸造工艺研究 廉明琪
[18] 北魏平城地区墓葬族属的归类 张峰
[22] 秦俑面部表情再探讨 冯莉
[25] 山西北齐时期出土陶质器皿研究 海青
[28] 云冈佛教人物发式谈 王烜华
[33] 山西长子崇庆寺宋代彩塑十八罗汉服饰衣纹艺术研究 柯秉飞
[35] 安徽浮山杨杰撰《隐贤岩记》摩崖石刻赏介 王乐群
[37] 浅析崞州元代买地券 祝庆



精品鉴赏

- [7] 内蒙古博物院藏羊纹北方系青铜器 张闯辉

大视野

- [41] 山西旧石器文化的发现与研究 檀志慧
[44] 晋国世家的兴衰 宋宇鹏 孙丽萍
[46] 庙前山摩崖石刻漫谈 杨连锁
[48] 贵州苗族农具谷斗设计研究 李喆
[51] 郑成功文物史迹考 陈振坤
[55] 晋祠文化遗产保护和利用的一些思考 张丽媛
[57] 山西太原居贤观明代壁画中的风扇车 史晓雷
[59] 浅谈铁质文物的病害与保护
——以山西省艺术博物馆馆藏铁质文物为例 张学慧



博物馆长廊

- [61] 浅谈如何办好考古发现类临时展览 郭帅
[63] 浅析博物馆专题展览的讲解技巧
——以陕西历史博物馆《唐墓壁画珍品馆》为例 蔡淋 荆海燕
[65] 博物馆如何整合和转化优势资源 曾智峰
[68] 浅谈傅山与《天泽润公碑》 刘超



文物科保

- [71] 基于三维激光扫描技术的华严寺薄伽教藏殿合掌露齿菩萨塑像数字化
研究探讨 张海啸 宁波 吴志群
[75] 赵卿墓车马坑搬迁及搬迁后的保护修复 王跃 李永智
[78] 一件宋金淄博窑绞胎瓷的研究与修复 崔丽娟

封面: 辽 白釉三叉提梁壶



永乐宫壁画（局部）

版式 ● 本刊设计室

美编 ● 王露

ISSN 1009-1092



万方数据