

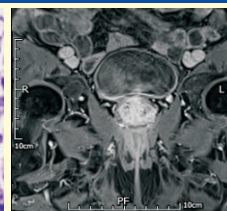
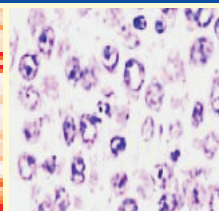
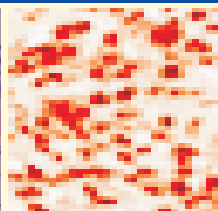
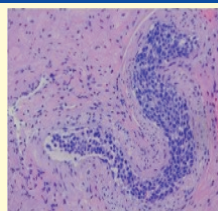
中国科技论文统计源期刊
中文科技期刊数据库收录期刊
中国核心期刊(遴选)数据库收录期刊
中国学术期刊网络出版总库收录期刊

ISSN 1674-4624
CN 42-1790/R

现代泌尿生殖肿瘤杂志

JOURNAL OF CONTEMPORARY UROLOGIC AND REPRODUCTIVE ONCOLOGY

CURO



专家论坛
临床研究
实验研究
短篇论著
病例报告
诊疗征询
学术争鸣
综述
继续教育园地
国外医学文摘



ISSN 1674-4624



9 771674 462210

2

2021年8月 第13卷 第2期

中华人民共和国教育部主管

现代泌尿生殖肿瘤杂志

XIANDAI MINIAO SHENGZHI ZHONGLIU ZAZHI

双月刊 2009年2月创刊 第13卷 第2期 2021年8月22日出版



主管

中华人民共和国教育部

主办

华中科技大学

编辑

《现代泌尿生殖肿瘤杂志》编辑委员会

地址:武汉市航空路13号,430030

电话:(027)83692502

主编

叶章群

编辑部主任

甘友斌 陈忠 何玮

主任助理

章慧平

出版

《现代泌尿生殖肿瘤杂志》编辑部

地址:武汉市航空路13号,430030

电话:(027)83692502

传真:(027)83692502

E-mail:curo@vip.163.com

广告经营许可证

许可证号 4201004003159

印刷

长江空间信息技术工程有限公司(武汉)

航测信息制印分公司

发行

国内:中国邮政集团公司湖北省分公司

国外:中国国际图书贸易总公司

(北京 399 信箱,100044,代号 M6791)

订购

全国各地邮局

邮发代号 38-156

邮购

《现代泌尿生殖肿瘤杂志》编辑部

地址:武汉市航空路13号,430030

电话:(027)83692502

E-mail:curo@vip.163.com

定价

每期 15.00 元,全年 90.00 元

中国标准连续出版物

ISSN 1674-4624

CN 42-1790/R

2021 年版权归《现代泌尿生殖肿瘤杂志》

编辑部所有

本刊如有印装质量问题,请直接与编辑部

联系调换

万方数据

目次

专家共识

软性膀胱镜临床应用与操作规范

..... 软性膀胱镜临床应用与操作规范编写组(65)

临床研究

3D 腹腔镜与普通腹腔镜、开放根治性膀胱切除+肠道原位新膀胱术

围手术期疗效的比较

..... 夏照明 土应果 郭民等(71)

氩氦刀治疗前列腺小细胞癌 4 例分析并文献复习

..... 王升晗 雷振涛 史玉强等(76)

经会阴超声磁共振认知融合前列腺穿刺的应用价值

..... 周闪 孙丽 陈静等(80)

阴茎鳞状细胞癌预后列线图的开发与验证

..... 林东旭 张梦阳 罗长城等(85)

细胞学阴性检出宫颈高级别病变的临床分析

..... 李卓艺 曾晓惠 蓝幼叶等(93)

实验研究

HMG A2 基因沉默对肾癌细胞 ACHN 周期及凋亡的影响

..... 吕光耀 蒲琳 陈乾等(97)

LncRNA NEAT1 调控 miR-195 对宫颈癌细胞 SiHa 放射敏感性的影响

..... 王秋宇 姜平 朱军义等(103)

短篇论著

前列腺原发性血管内大 B 细胞淋巴瘤 1 例报道 杨过 孟庆军 崔林刚等(109)

护理天地

叙事护理对全膀胱切除术后尿流改道腹壁造口患者焦虑及抑郁负性情绪的影响

..... 金璐 陈晴锋(111)

病例报告

原发性前列腺梭形细胞肉瘤 1 例 薛荣波 吉春冬 冯越等(114)

儿童会阴部错构瘤 1 例报告 天志刚 周念 严兵等(115)

腹股沟斜疝合并精索脂肪肉瘤 1 例报道 宫金伟 张立志 杨英等(117)

综 述

肠道准备在经直肠前列腺穿刺活检中的临床进展 张娟 何凡(119)

CDK4/6 抑制剂在泌尿系肿瘤中的研究进展 申正超 顾鹏 柯坤彬(122)

光动力疗法在女性生殖系统疾病中的应用及并发症的护理 马梦柯(126)

欢迎投稿、订阅 2021 年《现代泌尿生殖肿瘤杂志》 (75)

《现代泌尿生殖肿瘤杂志》远程稿件采编系统启用通知 (102)

本期执行编委 王东文 陈忠 责任编辑 刘倩倩 英文审校 周丹 主编助理 管维 王志华



Supervisor

Ministry of Education of People's Republic of China

Sponsor

Huazhong University of Science and Technology

Editing

Editorial Board of Journal of Contemporary Urologic and Reproductive Oncology

Add: No. 13, Hangkong Road, Wuhan, 430030, China

Tel: (027) 83692502

Chief Editor

YE Zhang-qun (叶章群)

Managing Director

GAN You-bin (甘友斌), CHEN Zhong (陈忠), HE Wei (何玮)

Director Assistant

ZHANG Hui-ping (章慧平)

Publishing

Editorial Department of Journal of Contemporary Urologic and Reproductive Oncology

Add: No. 13, Hangkong Road, Wuhan, 430030, China

Tel: (027) 83692502

Fax: (027) 83692502

E-mail: curo@vip.163.com

Printing

Changjiang Spatial Information Technology Engineering Co., Ltd. (Wuhan) Hangce Information Cartography Printing Filial

Distribution

China International Book Trading Corporation

P. O. Box 399, Beijing, 100044, China

Code No. M6791

CSSN

ISSN 1674-4624

CN 42-1790/R

Copyright © 2021 by the Editorial Department of Journal of Contemporary Urologic and Reproductive Oncology

CONTENTS IN BRIEF

Comparison of perioperative efficacy among 3D laparoscopy, laparoscopy and open radical cystectomy

..... XIA Zhaoming, TU Yingguo, GUO Min, et al (71)

Treatment of prostatic small cell carcinoma with argon-helium knife: report of four cases and literature review

..... WANG Shenghan, LEI Zhentao, SHI Yuqiang, et al (76)

Value of transperineal ultrasound-magnetic resonance cognitive fusion prostate biopsy

..... ZHOU Shan, SUN Li, CHEN Jing, et al (80)

Development and validation of prognostic nomogram for patients with squamous cell carcinoma of the penis

..... LIN Dongxu, ZHANG Mengyang, LUO Changcheng, et al (85)

Clinical analysis of high-grade cervical lesions patients diagnosed after negative results on cervical cytology

..... LI Zhuoyi, ZENG Xiaohui, LAN Youye, et al (93)

Effects of HMGA2 gene silencing on cell cycle and apoptosis of ACHN in renal carcinoma cells

..... LV Guangyao, PU Lin, CHEN Qian, et al (97)

Effect of lncRNA NEAT1 on the radiosensitivity of cervical cancer SiHa cells by regulating miR-195

..... WANG Qiuyu, JIANG Ping, ZHU Junyi, et al (103)