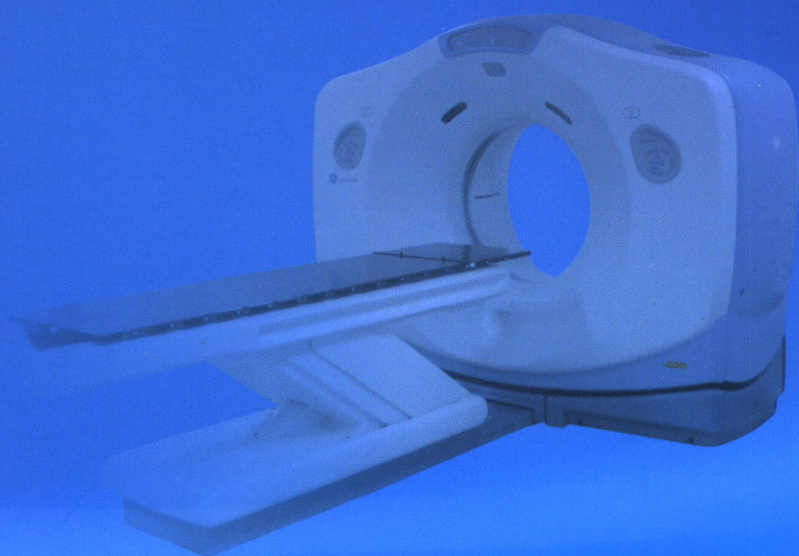


现代医用影像学

XIANDAI YIYONG YINGXIANGXUE

MODERN
MEDICAL
IMAGEOLOGY



中国期刊网全文数据库收录期刊

中国学术期刊数据库收录期刊

ISSN 1006-7035



9 771006 703226

2022年10月
第31卷 第10期

10

陕西省肿瘤防治研究所 陕西省肿瘤医院 主办

现代医用影像学

XIANDAI YIYONG YINGXIANGXUE

2022 年 第 31 卷 第 10 期 (总第 206 期)

目 次

论 著

- 基于表观扩散系数图像的影像组学联合 PSA 值对前列腺癌侵袭性的诊断价值 王婷婷, 李运健(1783)
- 下肢动脉支架变形断裂的原因分析及应对策略 高继东, 郭 秋, 钱 钧(1789)
- ACR TI-RADS 指南与 TI-RADS 指南对甲状腺结节风险分层评估中诊断价值的比较研究
..... 徐伟营, 卢丽萍, 谭炳超, 等(1794)
- 对股骨头坏死患者分别采用 CT 与 MRI 诊断的临床价值及准确性分析 王同心, 王同领(1799)
- 老年急性胰腺炎的临床特征及 CT 影像分析 贾 坤, 李 彰, 王焱明, 等(1802)
- 双层探测器光谱 CT 在优化髂动脉及其次级分支图像质量中的应用 陶 响, 刘梦玥, 顾清华(1807)
- 基于 BI-RADS 分类的超声弹性成像联合数字乳腺 X 线摄影在乳腺癌筛查中的应用价值 刘国红(1813)
- 冠状动脉 CTA 对中间支与左冠状动脉斑块形成相关性的评价 张丹青, 董亚鹏, 徐延峰, 等(1817)
- 脑 CTP 不同重建时间间隔对缺血性脑梗死诊断准确性的影响 赵艳红, 陈晓华, 张晓文, 等(1821)
- 复杂髋关节骨折的 MSCT 诊断 钟学兰, 裴 敏, 李 松(1825)

综 述

- 影像组学在直肠癌高危病理因素中的应用进展 刘 彦, 杜 勇(1829)

短篇论著

- DWI 联合 DCE-MRI 诊断模型对腮腺肿瘤的鉴别诊断价值 颜晓兰, 叶德湫, 陈杰云, 等(1833)
- 螺旋 CT 检测腮腺基底细胞腺瘤的影像学特征分析 谭兰兰(1839)
- 乳腺癌新辅助化疗后肝损害的 MRI 诊断分析 黄日升, 陈冠峰, 潘灿玉, 等(1842)
- 多层螺旋 CT 平扫及三期动态增强扫描诊断肝细胞癌的应用价值 戴 维, 陈菲菲(1846)
- 胸部 X 线平片与低剂量螺旋 CT 在诊断肺结节中的对比分析 高淑婷, 张 晗, 何晓丽, 等(1850)
- 多层螺旋 CT 诊断支气管扩张症的准确率分析 秦宝琦, 石媛媛(1853)
- SWI 评估老年高血压患者脑微出血与认知功能障碍的相关性研究 吴荣兴, 廖仁引, 周卫国, 等(1857)
- 双源 CT 诊断成人冠状动脉起源异常的研究 王艳丽(1861)
- 多层螺旋 CT (MSCT) 与喉镜诊断食管异物的对比分析 程维蓉(1865)
- 胆系结石的影像学鉴别诊断与分析 胡 超(1868)
- 分析 MR 成像用于直肠癌术前分期的诊断效果及其价值 陈代标(1872)
- 对比 CT 与 MRI 在冠心病患者中的临床诊断 马睿涵, 林永祝(1875)

肺内淋巴结多层螺旋 CT 影像学特点探讨	林 晟, 殷 磊(1878)
CT 与 MRI 影像诊断胆管细胞癌患者的临床应用及对提高临床诊断率的临床应用	邱建升, 苏祝平, 赵 云, 等(1882)
螺旋 CT 及磁共振成像诊断小肝癌的临床价值	吴忠先(1885)
应用 64 排螺旋 CT 对胃肠道间质瘤的诊断价值及检出率分析	赵月霞, 史 清, 谭 露(1888)
64 排 CT 增强扫描在甲状腺结节良恶性诊断中的应用价值探讨	温建文, 徐静芝(1891)
多层螺旋 CT 泌尿系统成像的临床使用价值	巫程泉(1894)
双源 CT 双能量技术在检测痛风患者四肢关节尿酸盐沉积中应用价值分析	吴晓春, 苏友恒, 陈凌微, 等(1897)
宝石能谱 CT 成像碘基图应用于肺栓塞诊断中的价值研究	陈 英, 杨剑斌, 商亚军, 等(1900)
96 例乳腺结节应用自动乳腺全容积成像鉴别诊断良恶性的价值探讨	徐 念, 杨秀文, 李 梅, 等(1902)
锥形束 CT 在口腔内科临床诊断治疗中的应用探讨	陈红萍(1905)
多层螺旋 CT 和腹部 X 线平片在诊断肠梗阻中的临床价值研究	黄 东(1908)
采用氢质子磁共振波谱鉴别高级别胶质瘤与单发性脑转移瘤的价值分析	何永红, 吴景强, 陈茶金, 等(1911)
磁共振成像在椎体骨折与康复评估中的临床应用	施建伟, 陈 芳, 苏海燕(1914)
多层螺旋 CT 诊断甲状腺肿瘤的应用价值	林 川, 刘 建, 邱智广, 等(1917)
卵巢黏液性囊腺瘤 CT 诊断分析与其鉴别诊断研究	陈文洁(1920)
微浸润性肺癌的多层螺旋 CT 特征及病理学对照分析	亓立勇, 亓翠玲(1923)

超声诊断

盆底 4D 超声在评估剖宫产术后盆底功能障碍性疾病患者中的临床应用价值	李祖玲, 陈自谦, 江 丽, 等(1926)
动态心电图联合超声心动图诊断冠心病的临床效果分析	吕 真, 黄丽建(1930)
乳腺浸润性导管癌超声高回声晕征与多个免疫组化因子表达的相关性及其预后意义	吴 昊, 冯佩明, 张可新, 等(1933)
超声心动图与心电图诊断冠心病的价值及准确率分析	卢 薇, 颜志敏(1937)
探讨彩色多普勒超声在诊断阴茎勃起功能障碍中的作用	林伟伟, 黄绥心(1940)
动态心电图联合超声心动图检查在急性心肌梗死患者预后评估中的应用价值	吴 瑶, 成智东(1943)
基于肌肉骨骼超声检查在痛风性关节炎患者中的应用价值分析	林德威(1946)
超声引导在高危子宫因素放置 IUD 中的应用	余兰梅, 詹桂梅, 涂素芳(1949)
实时心肌声学造影对冠心病患者心肌灌注的定量评价	李 文, 钟 敏, 石映平, 等(1953)
多普勒彩色超声在肾虚血瘀型未破裂卵泡黄素化综合征治疗的评价应用	冯雪琼, 林小鸳, 欧阳文(1957)
超声造影 (CEUS) 联合超声引导在外周型肺肿块粗针穿刺活检中的应用价值	毕建民, 蒋联章(1962)
超声检查评估 2 型糖尿病 (T2DM) 与双下肢动脉粥样硬化斑块形成的相关性	李子明(1966)
筛查常规经验联合超声检查对乳腺癌诊断效能的分析	赖桂凤, 上官云, 林燕斌, 等(1969)
颈动脉血管超声与 TCD 超声在颈动脉狭窄中的临床诊断价值	尹晓梅, 黄 伟(1973)
阑尾炎应用超声诊断的临床探讨	孙金萍, 庄伟伟, 朱 帅(1977)

MODERN MEDICAL IMAGEOLOGY

Volume 31 Number 10 October 2022

Contents Original Article with English Abstract

The Diagnostic Value of Radiomics Based on Apparent Diffusion Coefficient Image Combined with PSA Value in Prostate Cancer Aggressiveness	Wang Tingting, Li Yunjian(1783)
The Analysis on Reasons and Coping Strategies of Arterial Stents Deformation and Fracture in Lower Extremity	Gao Jidong, Guo Qiu, Qian Jun(1789)
To Compare the Diagnostic Value of Two Different Classification Guidelines in the Risk Stratification Assessment of Thyroid Nodules	Xu Weiyong, Lu Liping, Tan Bingchao, et al(1794)
Analysis of the Clinical Value and Accuracy of CT and MRI Diagnosis in Patients with Femoral Head Necrosis	Wang Tongxin, Wang Tongling(1799)
Clinical Features and CT Imaging Analysis of Acute Pancreatitis in Elderly Patients	Jia Kun, Li Zhang, Wang Yaoming, et al(1802)
Application of Double-layer Detector Spectral CT in Optimizing the Iliac Artery and Its Secondary	Tao Xiang, Liu Mengyue, Gu Qinghua(1807)
Application Value of Ultrasonic Elastography Based on BI-RADS Classification Combined with Digital X-ray Mammography in Breast Cancer Screening	Liu Guohong(1813)
The Relationship between Intermediate Branch and the Distribution of Plaques in the Left Coronary by Coronary Tomographic Angiography	Zhang Danqing, Dong Yapeng, Xu Yanfeng, et al(1817)
The Influence of Different Reconstruction Time Intervals on the Diagnostic Accuracy of Ischemic Cerebral Infarction	Zhao Yanhong, Chen Xiaohua, Zhang Xiaowen, et al(1821)
MSCT Diagnosis of Complex Hip Fractures	Zhong Xuelan, Pei Min, Li Song(1825)

现代医用影像学

XIANDAI YIYONG YINGXIANGXUE
MODERN MEDICAL IMAGEOLOGY

ISSN1006—7035
CN61—1289/R

(1992年10月创刊)

主 编 杨广夫 邢海凤

副主编 宋张骏 王国庆 施常备

主 管：陕西省卫生健康委员会
主 办：陕西省肿瘤防治研究所 陕西省肿瘤医院
《现代医用影像学》杂志社
编 辑 出 版：《现代医用影像学》编辑部
发 行：国内外公开发行
国内总发行：陕西省邮政报刊发行局
邮 发 代 号：52—147
国外总发行：中国国际图书贸易总公司 BM6850
订 阅 处：全国各地邮电局(所)
广 告 许 可 证：陕工商广字01—128号
地 址：西安市南二环路西段祥和花园
邮 政 编 码：710068
电 话：(029)85225982 85456033
印 刷：西安创维印务有限公司
版 面 设 计：西安现代医用版面设计有限公司

2022年10月15日出版 每期9.80元 邮发代号：52—147

现代医用影像学

MODERN MEDICAL IMAGEOLOGY

刊号： $\frac{\text{ISSN1006—7035}}{\text{CN61—1289/R}}$

邮发代号：52—147

万方数据