



中华中医药学会系列杂志

ISSN 1008-8849

CN 13-1283/R

旬刊

现代 **中西** 医结合杂志

XIANDAI ZHONGXIYI JIEHE ZAZHI
MODERN JOURNAL OF INTEGRATED
TRADITIONAL CHINESE AND WESTERN MEDICINE

中国科技核心期刊

中国科技论文统计源期刊

万方数据数字化期刊群源期刊

《中国学术期刊综合评价数据库》统计源期刊

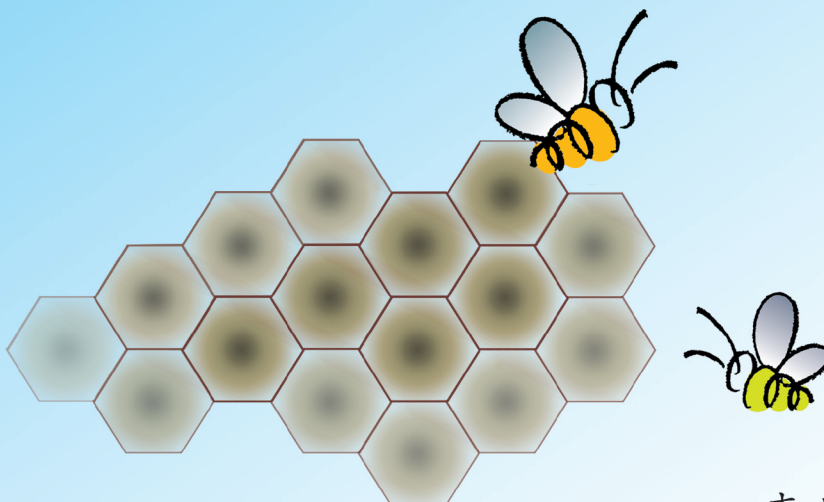
《中国期刊全文数据库》全文收录期刊

《中文科技期刊数据库》收录期刊

《中国药学文摘数据库》收录期刊

E-mail:xdjh126@126.com

http://www.87738668.com



总编: 李月梅



ISSN 1008-8849



9 771008 884060

2019年8月

第28卷 第24期

万方数据

现代中西医结合杂志

2019年

第28卷第24期

XIANDAI ZHONGXIYI JIEHE ZAZHI

目 次

论 著

- 天冬多糖低氧下抑制肝癌作用的体外实验研究 翁苓苓,高 玲,张闽光(2623)
- 溶血磷脂酰胆碱在乙肝相关性肝细胞肝癌患者中的诊断价值
..... 张 磊,武玉晶,范志娟,康 华,王宇凡,刘树业,单忠强(2629)
- 硫酸羟氯喹联合康复新液含漱治疗糜烂型口腔扁平苔藓疗效及对唾液中相关因子表达的影响
..... 王 蕊,王 芹,杜文斌,张 慧,马 赛,胥爱文,汪 佳,安 峰(2634)
- 薏苡祛湿生发方联合 5% 米诺地尔酊对青年男性雄激素源性秃发患者血液流变学、血脂及皮肤镜下征象的影响
..... 刘 青,刘 芳,张 丹(2638)
- 慢性乙型肝炎患者肝纤维化血清标志物水平与肝纤维化分期的关系
..... 朱 萍,王 丽,王 红,路毓峰,卢建华,陈秀丽,杨 莉(2643)
- 恩替卡韦联合强肝胶囊治疗慢性乙型肝炎合并非酒精性脂肪肝疗效观察
..... 汤莉伟,唐东旭,黄钟鸣,吴建秋,沈文娟,陈晓兰,单文艳,哈明昊(2648)
- 归脾汤加减联合劳拉西泮治疗心脾两虚型失眠症患者疗效及安全性
..... 张 华,郝 华,刘 谦,李 彬,杨 洋,张 玉(2652)
- 肾衰宁胶囊对糖尿病肾病大鼠肾功能及 Wnt/ β -catenin 信号通路的影响
..... 张 琳,高 勇(2656)
- 三参扩冠汤配合通补宗气法针刺对伴高尿酸血症冠状动脉慢血流现象心绞痛患者尿酸、心率变异性、炎症反
应的影响 王 磊,武 冰(2660)
- 针灸联合益气活血法治疗非动脉炎性前部缺血性视神经病变疗效及对球后血管与颈内动脉血流动力学参数
的影响 杨格强,马君择(2665)

临床研究

- 加味逍遥散治疗肝胃不和型幽门螺杆菌阳性胃炎疗效及对生活质量的影响 李国梁(2670)
- 榄香烯注射液联合盐酸羟考酮缓释片治疗中重度癌痛的效果及对患者免疫功能的影响
..... 元建华,廖 燕,李建旺,张曙波,毛山山,崔荣花(2673)
- 芪明颗粒联合依帕司他对糖尿病视网膜病变患者眼底血管造影、血液流变学及氧化应激的影响
..... 辛 薇,杨 俐,崔 硕,王 迪,郭莹辉,杨志霞(2677)
- 逆行胰胆管造影术对胆总管结石合并急性胆囊炎患者胆囊炎症的影响研究
... 万方数据 王 征,刘 楠,刘红芬,牛晓蕾,李 昕(2681)

| | |
|--|-------------------------|
| 二至丸加味联合非那雄胺治疗脂溢性脱发的临床研究 | 贾华魁,李琳婕(2684) |
| 艾灸加双侧足三里穴位注射维生素 B ₁ 对胃肠癌术后患者胃肠功能恢复的影响研究 | 张娟丽,段传谊,聂璐,苏成霞,涂华(2687) |
| 四苓散加味联合 XELOX 化疗对大肠癌术后脾虚湿热证患者细胞免疫功能及生存质量的影响 | 潘薇,吴桂喜,王伟杰(2690) |
| 加味六味汤联合布地奈德雾化吸入治疗喉源性咳嗽疗效及对患者心理的影响 | 韩荣光,万兴富(2694) |
| 耳穴穴位注射对癌痛患者疼痛、焦虑抑郁情绪及生活质量的影响 | 白涛,郑革,胡玉琴(2697) |
| 补肾健脑方联合奥氮平治疗精神行为障碍老年痴呆疗效观察 | 黄桥生,徐止浩(2701) |

名医经验

| | |
|-----------------------------------|---------------------|
| 赵瑞华教授从“治未病”思想防治子宫内膜异位症 | 韩倩,时光,赵瑞华(2704) |
| 李大可教授从“湿毒”角度论治高危型 HPV 持续性感染 | 石磊,安亚娟,王欢,李大可(2707) |

物理诊断

| | |
|------------------------------------|-----------------|
| MRI、CT 与钼靶 X 射线在乳腺疾病诊断中的应用价值 | 张丽君,朱炎,刘锐(2710) |
|------------------------------------|-----------------|

护理研究

| | |
|-------------------------------------|------------------|
| 快速康复外科流程在颌颈瘢痕手术患者围手术期应用的护理研究 | 钟艳,黄建琼(2714) |
| 综合护理干预对口腔扁平苔藓患者情绪、生活质量及疗效的影响 | 李永娟,顾凌燕,陶峰(2717) |
| 心理社会支持模式对癌症化疗患者自我感受负担及生活质量的影响 | 董贤(2721) |

综述

| | |
|----------------------------|------------------|
| 恶性肿瘤合并抑郁患者相关因素及中医药治疗 | 王冬梅,庞瑞(2725) |
| 肾脏占位性病变的影像学研究进展 | 郭冰冰,李志军(2729) |
| 黄连抗抑郁症的应用和研究进展 | 李明泽,童毅,周志焕(2733) |

[期刊基本参数] CN 13-1283/R * 1992 * s * A4 * 112 * zh * P * ¥10.00 * * 29 * 2019 - 24

Main Contents

Anticancer effects of deproteinized asparagus polysaccharide on hepatocellular carcinoma cells in hypoxia in vitro
 WENG Lingling, GAO Ling, ZHANG Minguang (2623)

Diagnostic value of lysophosphatidylcholines in patients with hepatitis B-related hepatocellular carcinoma
 ZHANG Lei, WU Yujing, FAN Zhijuan, et al. (2629)

Effect of hydroxychloroquine combined with Kangfuxin liquid on erosive oral lichen planus and the expression of related factors in saliva of patients WANG Rui, WANG Qin, DU Wenbin, et al. (2634)

Effects of Yiling Qushi Shengfa decoction combined with 5% minoxidil on hemorheology, blood lipids and dermas-copic signs in young male androgenetic alopecia patients
 LIU Qing, LIU Fang, ZHANG Dan (2638)

Study on the relationship between serum hepatic fibrosis markers and liver fibrosis stage in patients with chronic hepatitis B ZHU Ping, WANG Li, WANG Hong, et al. (2643)

Therapeutic effect of entecavir combined with Qianggan capsule on chronic hepatitis B complicated with nonalcoholic fatty liver disease TANG Liwei, TANG Dongxu, HUANG Zhongming, et al. (2648)

Efficacy and safety of Guipi Decoction plus lorazepam in the treatment of insomnia patients with syndrome of heart and spleen deficiency ZHANG Hua, HAO Hua, LIU Qian, et al. (2652)

Effect of Shenshuaining capsule on renal function and Wnt/ β -catenin signaling pathway in rats with diabetic nephropathy ZHANG Lin, GAO Yong (2656)

Effect of Sanshen Kuoguan decoction combined with Tongbu Zongqi acupuncture on uric acid, heart rate variability and inflammatory response in patients with angina pectoris with hyperuricemia and phenomenon of slow coronary flow
 WANG Lei, WU Bing (2660)

Therapeutic effect of acupuncture combined with Yiqi Huoxue therapy on non-arteritic anterior ischemic optic neuropathy and its influence on hemodynamic parameters of retrobulbar vessels and internal carotid artery
 YANG Geqiang, MA Junze (2665)

Application and Research Progress of *Coptis chinensis* against Depression
 方方数据 LI Mingze, TONG Yi, ZHOU Zhihuan(2733)