

现代中西医结合杂志

2019年

第28卷第31期

XIANDAI ZHONGXIYIJIETHE ZAZHI



中华中医药学会系列杂志

ISSN 1008-8849

CN 13-1283/R

旬刊

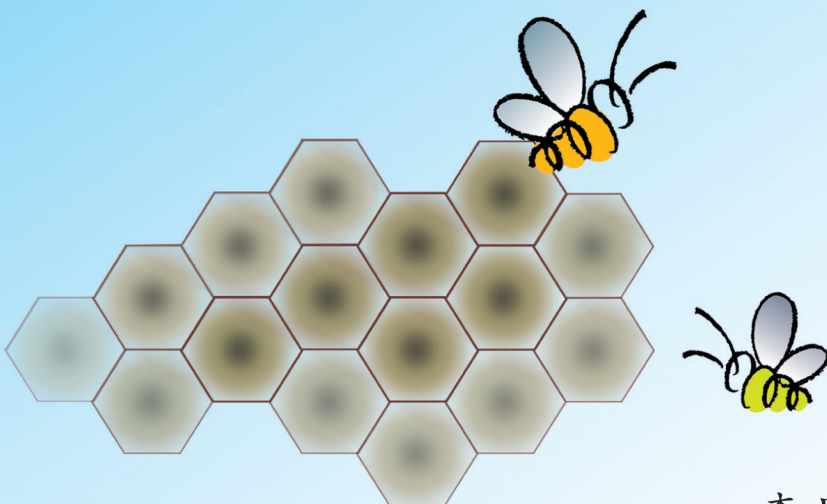
现代中西医结合杂志

XIANDAI ZHONGXIYIJIETHE ZAZHI
MODERN JOURNAL OF INTEGRATED
TRADITIONAL CHINESE AND WESTERN MEDICINE

中国科技核心期刊
中国科技论文统计源期刊
万方数据数字化期刊群源期刊
《中国学术期刊综合评价数据库》统计源期刊
《中国期刊全文数据库》全文收录期刊
《中文科技期刊数据库》收录期刊
《中国药学文摘数据库》收录期刊

E-mail:xdjh126@126.com

http://www.87738668.com



总编: 李月梅



ISSN 1008-8849



9 771008 884060

2019年11月

第28卷 第31期

万方数据

目 次

论 著

小针刀疗法治疗早期膝关节关节炎的临床研究

..... 朱峰峰,董 博,袁普卫,李小群,欧国峰,姚 洁,刘继华,方 晴,李 森(3421)

三七和茶黄素对成人IV期股骨头坏死表面软骨生长的影响

..... 胡 飞,尚希福,方文祥,蒋振飞,罗正亮,陈 敏(3426)

化浊解毒、宣肺解痉法治疗支气管哮喘疗效及对炎症细胞因子和下丘脑-垂体-肾上腺轴的影响

..... 郭 洁,李佃贵,冯天骄,侯 硕,彭飞飞,田振峰,刘小发,张 林(3429)

大黄对肠源性脓毒症大鼠发病机制的影响 李爱军,苗进昌,王 鑫,刘延杰(3434)

未破裂颅内动脉瘤患者外周血中 microRNA - 126 表达情况及其生物信息学分析 段铭铭(3439)

CT 定位下微创穿刺引流术对中等量基底节区高血压脑出血患者血管内皮功能及预后的影响

..... 柳爱军,王玉华,宋金东,苏海涛(3444)

导气督穴针法合中药外敷治疗腰椎间盘突出症血瘀证疗效及对炎症因子、VEGF 水平的影响

..... 刘刚刚,孙 钰,耿 君(3450)

老年人代谢综合征合并脑梗死患者临床特点及危险因素分析

..... 李国锋,李瑞玉,魏玉清,贾 亮,郭医杰,王 玉,吴力娟(3454)

小剂量多巴胺联合生脉丹参补血方对 NSTEMI 并发 1 型心肾综合征患者心肌损伤标记物、肾血流灌注和心肾功能的影响 苏 虹,张翠英,王 东,王文利,李仕林(3458)

强心汤联合伊伐布雷定对慢性心力衰竭患者血流动力学、N 端脑钠肽前体、内皮素及心率变异性的影响

..... 夏加辉,李思宁(3463)

临床研究

正中神经有限松解结合术后经皮神经电刺激治疗腕管综合征临床观察

..... 田振峰,李洁冰,张 帅,张 弛,宋亮亮,毕伟东,高永伟,武建忠,张立兴(3468)

D - 二聚体联合同型半胱氨酸检测诊断多发骨折合并弥散性血管内凝血的價值

..... 杜 玄,张池静,蒋志伟,温玉梅,闫少凯,杨立丛(3471)

二乌红藤酒熏蒸治疗寒湿痹阻型类风湿关节炎疗效观察 张素华,曹红九(3474)

急性缺血性卒中静脉溶栓患者预后与 TOAST 分型的相关性分析

... 万方数据 甄志刚,张秋莲,张 生,张莹莹,张立成(3478)

他汀类药物联合通腑净化汤预防 ICU 脓毒症相关性急性肾损伤疗效观察

..... 刘 敏,李新芳,李建辉(3483)

清热化湿止痒汤熏洗治疗湿热型肛周湿疹的疗效及对患者生活质量的影响

..... 周治明,张 敏,杨柏霖(3488)

如意金黄膏外敷对克罗恩病合并肛瘘术后创面修复、细胞因子生长和炎症因子的影响

..... 武国营,蒋 华(3492)

恩替卡韦联合复方鳖甲软肝片治疗慢性乙型肝炎肝纤维化疗效观察

任方元,段 俊(3496)

针刺督脉穴及华佗夹脊穴联合消痰汤治疗强直性脊柱炎所致慢性疲劳综合征的疗效及对炎性因子和负性情绪的影响

杨秀翠,陈焕梅(3500)

通淋排石汤联合抗生素防治无发热结石性脓肾患者行 PCNL 后全身炎症反应综合征的疗效及对肾小球滤过率的影响

黄 健(3504)

经皮穴位电刺激联合温针灸治疗腰椎间盘突出症疗效评价

..... 朱 彬,田兴琴,雷 爽,范利锋(3508)

护理研究

以提高自我效能感为原则的护理干预对脑卒中患者生活质量的影响研究

陈义彤(3512)

皮瓣按摩法联合预见性护理预防游离股前外侧皮瓣移植修复下肢组织缺损术后静脉血管危象的疗效

..... 李玉敏,陈小莉,王红莲,乔秋阁,赵巧艳,许丽莉(3515)

个性化指导方案结合高压氧干预对高血压脑出血患者生活能力及肢体功能影响

..... 王治霞,徐俊芳(3519)

预见性护理理念配合凝胶体位垫预防胸腰椎多节段脊柱骨折后路内固定术后急性压力性损伤疗效观察

..... 曹子君,王亚兰(3523)

综 述

糖尿病肾病药物治疗研究进展

帅 瑜,周红雨,胡秀全,任小旦(3527)

中医药辨治高血压病胰岛素抵抗及作用机制概述

陆 新(3531)

[期刊基本参数] CN 13-1283/R * 1992 * s * A4 * 112 * zh * P * ¥10.00 * * 27 * 2019 - 31

Main Contents

Clinical study on treatment of early knee osteoarthritis with small needle knife therapy
 ZHU Fengfeng, DONG Bo, YUAN Puwei, et al. (3421)

Effect of notoginseng and the theaflavin on the growth of cartilage in adult stage IV femoral head necrosis
 HU Fei, SHANG Xifu, FANG Wenxiang, et al. (3426)

Effect of therapy for resolving turbid and toxin, diffusing lung and relieving convulsion on bronchial asthma and its effects on inflammatory cytokines and hypothalamic-pituitary-adrenal axis
 GUO Jie, LI Diangui, FENG Tianjiao, et al. (3429)

Effect of rhubarb on pathogenesis of intestinal sepsis in rats
 LI Aijun, MIAO Jinchang, WANG Xin, et al. (3434)

Expression of microRNA-126 in peripheral blood of patients with unruptured intracranial aneurysms and its bioinformatics analysis DUAN Mingming(3439)

Effect of minimally invasive puncture and drainage with CT orientation on vascular endothelial function and prognosis of patients with moderate hypertensive intracerebral hemorrhage in basal ganglia
 LIU Aijun, WANG Yuhua, SONG Jindong, et al. (3444)

Effect of acupuncture of Daoqi and governor vessel point combined with external application of traditional Chinese medicine on lumbar disc herniation of syndrome of blood stasis and its influence on inflammatory factors and VEGF level LIU Ganggang, SUN Yu, GENG Jun(3450)

Clinical characteristics and risk factors of elderly patients with metabolic syndrome complicated with cerebral infarction LI Guofeng, LI Ruiyu, WEI Yuqing, et al. (3454)

Effects of low-dose dopamine combined with Shengmai Danshen Buxue decoction on myocardial injury markers, renal perfusion and cardiac and renal function in patients with NSTEMI complicated with type 1 cardio-renal syndrome
 SU Hong, ZHANG Cuiying, WANG Dong, et al. (3458)

Effects of Qiangxin Decoction combined with ivabradine on hemodynamics, N-terminal pro-brain natriuretic peptide, endothelin and heart rate variability in patients with chronic heart failure
 万方数据 XIA Jiahui, LI Sining(3463)