

协和医学



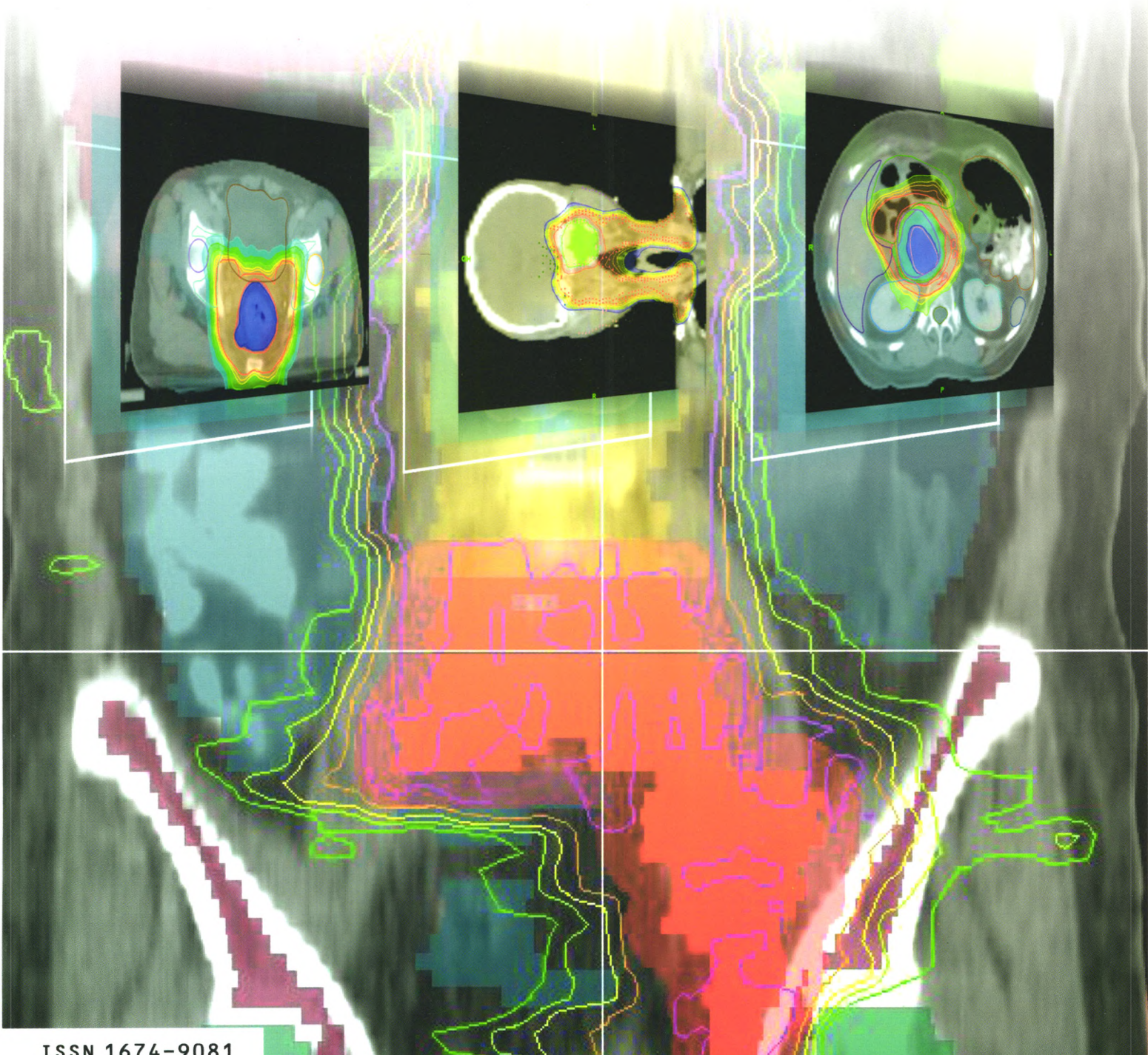
4

MEDICAL JOURNAL OF PEKING UNION MEDICAL COLLEGE HOSPITAL

第4卷
VOLUME 4

第4期
NUMBER 4

2013.10



ISSN 1674-9081



9 771674 908138

万方数据

主办单位



中国医学科学院
Chinese Academy of
Medical Sciences



北京协和医院
Peking Union Medical
College Hospital

协和医学杂志

XIEHE YIXUE ZAZHI

季刊 2010年7月创刊 第4卷 第4期 2013年10月30日出版

主管

中华人民共和国国家卫生和
计划生育委员会

主办

中国医学科学院
100730 北京市东单三条9号
北京协和医院
100730 北京市帅府园1号

主编

赵玉沛

常务副主编

朱燕宁

本期责任编辑

张福泉

编辑部主任

钟紫红

医学编辑

王晶

美术编辑

李政 李琦

编辑

协和医学杂志编辑委员会
100730 北京市帅府园1号
电话: 010-69154261/4262
网址: <http://mjpmuch.cbpt.cnki.net>
E-mail: mjpmuch@126.com, medj@pumch.cn

出版

协和医学杂志编辑部
100730 北京市帅府园1号
电话: 010-69154261/4262
网址: <http://mjpmuch.cbpt.cnki.net>
E-mail: mjpmuch@126.com, medj@pumch.cn

发行

北京报刊发行局

印刷

北京市时捷印刷有限公司

订购

全国各地邮电局 邮发代号: 2-719

邮购

协和医学杂志编辑部
100730 北京市帅府园1号
电话: 010-69154261/4262
E-mail: mjpmuch@126.com, medj@pumch.cn

定价

每期 15.00 元, 全年 60 元

中国标准连续出版物号

ISSN 1674-9081
CN 11-5882/R

2013 年版权归中国医学科学院

北京协和医院所有

本刊如有印装质量问题, 可向本刊
编辑部调换

本刊电子版出版发行合作伙伴

中国知网 www.cnki.net
万方数据 www.wanfangdata.com.cn
中邮阅读网 www.183read.com

目次

专家论坛

- 放射治疗在北京协和医院的发展 张福泉, 周觉初 345
协和和老式建筑群的发展历程 柴建军, 马中文, 格伦 350

荟萃报告

- 生殖内分泌学科技发展 郁琦, 陈蓉, 孙正怡 354
2012 年度中国医院药科技发展 杜小莉, 李大魁, 朱珠, 梅丹 362
泌尿外科科技发展 董德鑫, 李汉忠 367

论著

- 胰腺癌精确放疗的疗效及预后因素
..... 胡克, 侯晓荣, 张福泉, 杨波, 戴梦华, 赵林 371
螺旋断层调强与固定野调强技术在全乳放疗中的近期临床效果
..... 侯晓荣, 杨波, 刘志凯, 胡克, 晏俊芳, 沈晶, 邱杰, 张福泉 377
不同剂量和剂量率对宫颈癌细胞的放射敏感性
..... 沈捷, 明越, 汤贤超, 胡克, 刘志凯, 孙显松,
李文博, 杨志伟, 姜菲, 李楠, 李利民, 张福泉 383
CT 图像引导在宫颈癌腔内放疗中的应用
..... 晏俊芳, 胡克, 于浪, 侯晓荣, 沈捷, 刘志凯, 张福泉 387
宫颈癌术后盆腔螺旋断层调强和固定野调强技术的剂量学比较
..... 杨波, 鹿廷田, 刘峡, 孙显松, 李文博, 胡克, 邱杰, 张福泉 392
螺旋断层调强放疗技术的临床应用
..... 刘志凯, 杨波, 胡克, 侯晓荣, 邱杰, 张福泉 397
TomoTherapy HI-ART 加速器剂量输出稳定性检测与评价
..... 管秋, 杨波, 王欣海, 李文博, 李楠, 邱杰 404
应用二维电离室矩阵对后装剂量分布的验证
..... 于浪, 杨波, 鹿廷田, 李文博, 刘建统, 邱杰, 张福泉 408
多点实时剂量监测在全身照射中的应用
..... 刘峡, 邱杰, 杨波, 鹿廷田, 于浪, 孙玉亮, 沈捷, 晏俊芳, 张福泉 413
北京协和医院内科住院患者细菌耐药性监测
..... 张小江, 陈雨, 朱任媛, 张辉, 杨启文, 孙宏莉, 王瑶, 王贺, 徐美春 417
未愈合特发性黄斑裂孔的新型手术方式: 游离内界膜移植
..... 杨治坤, 邹绚, 董方田 425
A 超角膜测厚仪和 Pentacam 系统测量散瞳前后角膜中央厚度的比较
..... 金玉梅, 艾凤荣, 罗岩, 李莹 429

综 述

- 放射治疗新技术对局部晚期宫颈癌治疗的影响 孟庆宇,张福泉 433
- 前列腺癌根治术后尿失禁的病因及防治 麦智鹏,严维刚,李汉忠 438
- SAPHO 综合征的治疗 李 忱,李 菁,董振华 442
- Usher 综合征的分子遗传学及治疗 梁小芳,睢瑞芳,董方田 446

协和内科大查房

- 消瘦、乏力 5 个月,多饮、多尿 2 个月 乐 偲,焦 洋,曾学军 451

病例报告

- 颅内生殖细胞瘤治疗失败 3 例分析及规范建议 ... 连 欣,沈 晶,张福泉,刘 楠,孙玉亮,杨志伟,姜 斐,李 楠,张明杰 456
- 子宫血管周上皮样细胞肿瘤 3 例临床病理分析 陈 博,王文泽,刘彤华 459
- 胎儿快速性心律失常合并先天性心脏病 1 例 钟逸锋,杨 洁,杨剑秋 462

教学与科研

- 放射治疗技师规范化培训的探索与实践 孙显松,王欣海,管 秋,于 浪,杨志伟,邱 杰,张福泉 464
- 三明治教学法及其外科解剖学教案示例 潘 博,王常璐,赵 峻,张 宇,于健春,潘 慧 467

政策与法规

- 手术及麻醉不良事件的监控与预防 马 爽,朱 斌,黄宇光 471
- 刍议运用法律法规有效调处医患纠纷 肖 然 475

医学新闻

- 第三届北京协和医院多学科协作神经急重症高峰论坛成功召开 366
- 北京协和医院眼科叶俊杰教授获五洲女子科技奖 391
- 北京协和医院在国内率先提出输精管缺如疾病基因谱和临床分型 432

书 评

- 《临床教学系列丛书》序言 437
- 临床放射肿瘤学(第 3 版) 474

读者·作者·编者

- 本刊对来稿中有关参数与偏差范围表示的要求 349
- 本刊对来稿中有关数字使用的要求 445

- 协和医学杂志第一届编辑委员会名单 424

本刊稿约见本卷第 1 期第 88 页

MEDICAL JOURNAL OF PEKING UNION MEDICAL COLLEGE HOSPITAL

Quarterly Established in July 2010 Volume 4, Number 4 October 30, 2013

Responsible Institution

National Health and Family Planning
Commission of the People's Republic
of China

Sponsor

Chinese Academy of Medical
Sciences (CAMS)
9 Dong Dan San Tiao, Beijing 100730, China
Peking Union Medical College
Hospital (PUMCH)
1 Shuaifuyuan, Beijing 100730, China

Editor-in-Chief

ZHAO Yu-pei

Executive Deputy Editor

ZHU Yan-ning

Managing Senior Editor

ZHONG Zi-hong

Editing

Editorial Board of Medical
Journal of Peking Union
Medical College Hospital
1 Shuaifuyuan, Beijing 100730, China
Tel: 010-69154261/4262
Website: <http://mjpumch.cbpt.cnki.net>
E-mail: mjpumch@126.com, medj@pumch.cn

Publishing

Editorial Office of Medical
Journal of Peking Union
Medical College Hospital
1 Shuaifuyuan, Beijing 100730, China
Tel: 010-69154261/4262
Website: <http://mjpumch.cbpt.cnki.net>
E-mail: mjpumch@126.com, medj@pumch.cn

Printing

Beijing Speed Printing Co., Ltd

Mail-Order

Editorial Office of Medical
Journal of Peking Union
Medical College Hospital
1 Shuaifuyuan, Beijing 100730, China
Tel: 010-69154261/4262
E-mail: mjpumch@126.com, medj@pumch.cn

CSSN

ISSN 1674-9081
CN 11-5882/R

Copyright © 2013 by the Chinese
Academy of Medical Sciences &
Peking Union Medical College
Hospital

CONTENTS IN BRIEF

Original Contributions

- Effectiveness and Prognostic Factors of Precise Radiotherapy for Pancreatic Cancer** 371
HU Ke, HOU Xiao-rong, ZHANG Fu-quan, YANG Bo, DAI Meng-hua, ZHAO Lin
- Early Clinical Results of Whole Breast Irradiation with Helical Tomotherapy or Fixed-field Intensity-modulated Radiation Therapy** 377
HOU Xiao-rong, YANG Bo, LIU Zhi-kai, HU Ke, YAN Jun-fang, SHEN Jing, QIU Jie, ZHANG Fu-quan
- Radiosensitivity of Cervical Cancer Cells to Different Radiation Doses and Dose Rates** 383
SHEN Jie, MING Yue, TANG Xian-chao, HU Ke, LIU Zhi-kai, SUN Xian-song, LI Wen-bo, YANG Zhi-wei, JIANG Fei, LI Nan, LI Li-min, ZHANG Fu-quan
- Role of Computed Tomography Image Guidance in Two-dimensional Brachytherapy of Cervical Cancer** 387
YAN Jun-fang, HU Ke, YU Lang, HOU Xiao-rong, SHEN Jie, LIU Zhi-kai, ZHANG Fu-quan
- Comparison of the Radiation Doses Used in Helical Tomotherapy and Fixed-field Intensity-modulated Radiotherapy for Cervical Cancer** 392
YANG Bo, PANG Ting-tian, LIU Xia, SUN Xian-song, LI Wen-bo, HU Ke, QIU Jie, ZHANG Fu-quan
- Clinical Application of Helical Tomotherapy in Peking Union Medical College Hospital** 397
LIU Zhi-kai, YANG Bo, HU Ke, HOU Xiao-rong, QIU Jie, ZHANG Fu-quan
- Quality Assurance Procedure for the Output Constancy of Tomotherapy HI-ART** 404
GUAN Qiu, YANG Bo, WANG Xin-hai, LI Wen-bo, LI Nan, QIU Jie
- Use of Two-dimensional Ionization Chamber Array on Brachytherapy Dose Verification** 408
YU Lang, YANG Bo, PANG Ting-tian, LI Wen-bo, LIU Jian-chun, QIU Jie, ZHANG Fu-quan

Application of Multi-point Real-time Dose Monitoring for Total Body Irradiation	413
<i>LIU Xia, QIU Jie, YANG Bo, PANG Ting-tian, YU Lang, SUN Yu-liang, SHEN Jie, YAN Jun-fang, ZHANG Fu-quan</i>	
Surveillance of Antimicrobial Resistance among Clinical Isolates from Medical Wards in Peking Union Medical College Hospital	417
<i>ZHANG Xiao-jiang, CHEN Yu, ZHU Ren-yuan, ZHANG Hui, YANG Qi-wen, SUN Hong-li, WANG Yao, WANG He, XU Ying-chun</i>	
Free Internal Limiting Membrane Flap Transplantation for Unclosed Idiopathic Macular Holes	425
<i>YANG Zhi-kun, ZOU Xuan, DONG Fang-tian</i>	
Comparison of Central Corneal Thickness Before and After Mydriasis Measured with A-ultrasound Pachymetry and Pentacam Scheimpflug System	429
<i>JIN Yu-mei, AI Feng-rong, LUO Yan, LI Ying</i>	