



郑州机械研究所有限公司

Zhengzhou Research Institute of Mechanical Engineering Co., Ltd.

专业技术团队
磨损情况分析

研发专业材料
制定解决方案

提供修复服务
性能优化提高

农历甲辰龙年
NONGLIJIACHENLONGNIAN
大吉大利

龙年

吉祥如意
甲辰龙年2024
HAPPY NEW YEAR

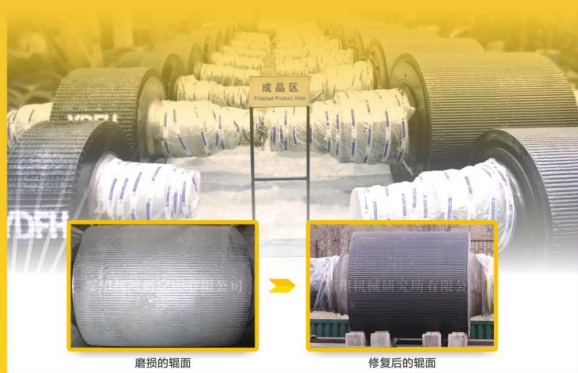
CEMENT GUIDE FOR NEW EPOCH

中国标准连续 ISSN 1008-0473
续出版物号 CN51-1510/TU

新世纪水泥导报

中国核心期刊（遴选）数据库期刊

主管主办单位 成都建筑材料工业设计研究院有限公司



磨损的辊面

修复后的辊面

耐磨堆焊专家

- » 自主研发辊压机挤压辊面修复用ZD系列产品及耐磨堆焊技术服务；
- » 自主研发立磨磨辊及磨盘衬板修复用ZD系列产品及耐磨堆焊技术服务；
- » 提供各种规格辊压机挤压辊备件、立磨磨辊辊套及磨盘衬板备件；
- » 针对用户不同需要，可立项研发并提供多种耐磨解决方案。

★ 产品销售及服务遍及全国，并拓展国外市场，遍及东南亚、美洲、欧洲、非洲等。已为国内外2000多家水泥企业、矿山建材企业及矿山建材装备制造企业提供了耐磨部件新品、堆焊施工服务。

★ 研制的耐磨堆焊产品广泛应用于水泥建材、矿山、电力、冶金、工程机械等行业。大幅提高了磨损部件的使用寿命，为企业的节能降耗做出了贡献。



堆焊专用焊接材料



辊压机挤压辊离线修复



立磨磨辊离线修复



辊压机挤压辊在线修复



立磨磨辊新品制造



辊压机挤压辊新品制造

(ISO9001质量认证企业)

ISSN 1008-0473



9 771008 047243

0.1>

办公地址：郑州高新技术产业开发区科学大道149号

生产地址：郑州高新技术产业开发区枫杨街10号

电话：0371-67836833 67836835 67836837

传真：0371-67836834 邮编：450001

开户行：工行郑州商都路支行

账号：1702020809008915527

E-mail: ztime7435275@163.com



Vol.30 Serial No.175



中国核心期刊(遴选)数据库期刊

主管主办单位

成都建筑材料工业设计研究院有限公司

编辑出版单位

四川新世纪水泥导报杂志社有限公司

主 编: 聂纪强

副 主 编: 陈 倩

责任编辑: 胡海波

翻 译: 沈卫国

地 址: 成都市成华大道新鸿路69号(610051)

编辑部: (028)84365513 84333777-269

广告部: (028)84300140(兼传真)

刊 号: ISSN 1008-0473, CN 51-1510/TU

广告许可: 川广登字[2019]051号

国内总发行: 四川省邮政局

邮发代号: 62-63

发行范围: 国内外公开发行

网址: <http://cg.sinoma-cdi.com>

投稿信箱: E-mail: cementguide@sina.com

印刷: 成都博众印务有限公司

定价: 国内15元/本 国外15美元/本

出版日期: 2024年01月20日

第六届编委会

主 任: 吴 宏

副主任: 陈 涛

秘书长: 聂纪强

委 员(按姓氏笔画排列):

冯建领 刘子河 江旭昌 刘 建 齐砚勇

刘 晖 沈卫国 陈立贵 李生钰 李伟峰

邹伟斌 李昌勇 李海涛 陈泽瑜 肖 勇

张象刚 张 程 林廷全 林宗寿 赵青林

陶从喜 贾华平 唐 勇 高 敏 梅书霞

曹 华 崔素萍 董建松 蔡顺华 魏建军

谢峻林

版权所有请勿转载

Contents 目次

第30卷第1期(总第175期) 2024年01月

XINSHIJI SHUINI DAOWAO

烧成论坛

01 水泥窑协同处置对烧成系统运行影响探究及优化实践

王 明 陶从喜 王 浩 沈序辉 何明海 周远翔 蒋文伟 莫少喜

06 桉树皮替代分解炉部分燃料初探

李青梅 熊尚日

08 预分解窑使用高硫煤的危害及应对措施

王 浩

专题论述

13 窑磨等设备不刮瓦轴承技术分析

——对已经产生误导的一个迫不得已谎言的解谜

江旭昌

24 浅析资源消耗会计成本核算方法在水泥行业中的运用

孙 利 徐 迅 穆兴彬

ALOR 上海维乐耐磨材料有限公司



维诚恒久
乐于精业

粉磨技术

29 立式磨工艺参数对产品粒度特征的影响

刘 畅 李 洋

35 钢铁渣辊压机终粉磨系统关键参数调试与优化

耿鹏浩 田俊琪 邵明凯 代伟林

38 HRM立磨机架动力学耦合模式分析

王 宇 王 新

42 水泥辊压机双闭路半终粉磨系统节能改造实践

靳 威

期刊基本参数: CN51-1510/TU*1995*B*A4*72*zh*P*¥15.00* *17*2024-01

广告目录

郑州机械研究所有限公司(封面)
武汉港迪智能技术有限公司(封2)
江苏吉能达环境能源科技有限公司(封3)
上海瑞晨环保科技股份有限公司(封4)
江苏鹏飞集团股份有限公司(前插1)
四川君尚品汇建筑工程有限公司(前插2)
四川尚力嘉科技发展有限公司(前插3)
大明能源装备(江苏)有限公司(前插4)
中建材(合肥)机电工程技术有限公司(前插5)
河南丰博自动化有限公司(前插6)
南京玻璃纤维研究设计院有限公司(前插7)
合肥中亚建材装备有限责任公司(前插8)
南京高精传动设备制造集团有限公司(前插9)
成都华泰冶金硬面技术有限公司(前插10)
扬州高标机械有限公司(前插11)
江苏恒信钢结构有限公司(前插12)
上饶中材机械有限公司(目录中)
成都建筑材料工业设计研究院(正文前1~2)
芜湖市爱德运输机械有限公司(正文前3)
上海维乐耐磨材料有限公司(烧成1)
北京酷勒斯技术发展有限公司(烧成2)
襄阳中和机电技术有限公司(烧成3)
天淄博科邦热工科技有限公司(烧成4~5)
江苏恒耐炉料集团有限公司(烧成6~7)
天津南极星隔热材料有限公司(烧成8)
成都建材院电气分公司(烧成9)
成都建材院装备技术分公司(烧成10)
洛阳三合新材料科技有限公司(烧成11)
成都嘉能恒业科技有限公司(烧成12)
成都建材院装备技术分公司(粉磨1)
南京钜力粉体工程科技研究所有限公司(粉磨2~3)
安德鲁(上海)企业发展有限公司(粉磨4)
上海全盈工业设备有限公司(粉磨5)
成都九泰科技有限公司(粉磨6)
金华东环保设备有限公司(后插1)
成都建材院装备技术分公司(后插2~3)
河北德鹏机械设备有限公司(后插4)
河南中材环保有限公司(后插5)
第25届中国国际水泥技术及装备展览会(后插6)
公益广告(后插7)
溧阳中材重型机器有限公司(后插8)

Contents 目次

2024年01月

XINSHIJI SHUINI DAOWAO



Sinoma 成都建筑材料工业设计研究院有限公司装备技术分公司
Chengdu Design & Research Institute of Building Materials Industry Co., Ltd. Equipment Technology Branch

全系列粉磨设备供应商

辊压机
粉磨生料、熟料、铁矿石、石灰石、钢渣等

立磨
粉磨生料、熟料、矿渣、钢渣等

13194889560

环保技术

- 45 水刺毡滤筒在煤磨袋收尘器超低排放改造中的实践 刘军
- 49 硫酸亚铁除Cr⁶⁺效果及其对水泥性能的影响研究
冯延童 郭宇航 刘素峰 李旭歌
- 53 聚马来酸酐基绿色阻垢剂的制备及其在水泥生产线上的应用
陈名秀 孙位仕 张云龙 卢文广 韩芬

工程设计与建设

- 57 联合储库岩石锚杆基础锚杆抗拔力计算方法探讨
曾彬 熊亚武 郭小玲 唐利 彭建波
- 61 立磨机制砂生产工艺系统浅析 李柏林 李懿 周晓辉

经验之谈

- 65 新能源智能电动轨道机车在石灰石运输系统中的应用
李鹏 王福生 严爱平 付金强 朱攀勇
- 68 某灰岩矿开拓运输系统的优化探究
吴刚 曾思宏 张立杰 张晓航 梁小康
- 70 增大提升机钢丝胶布安全系数的措施 周硕琳

28 专业书籍荟萃