

新探索

1

2013

New exploration

賀年
福

Happy New Year

新年快樂 萬事如意

HAPPY NEW YEAR
癸巳年

06

要聞報道
山西省測繪地理信息工作會議召開

69

學術研究
對太原市萬柏林區農村集體土地確權登記發證工作的思考與探索

87

測繪文苑
平遙，凝固的歷史

2013年第1期

總第150期

2013年2月28日出版

ISSN 1673-7563



9 771673 756075

Contents 目录

卷首语 ▼

新春致辞—张宝玉	01
----------------	----

要闻报道 ▼

山西省委书记袁纯清、省长李小鹏、常务副省长高建民要求测绘更好地服务于山西资源勘测、开采、防灾以及城镇化建设	04
山西省测绘地理信息工作会议召开	06
山西省汾河主河道流域生态地理环境影像信息系统通过验收	09
山西省测绘地理信息局部署 2013 年测绘资质年度注册工作	11
山西省测绘地理信息局学习贯彻全国测绘地理信息局长会议精神	12
山西省测绘地理信息大讲堂开讲	14
山西省举行测绘地理信息企事业代表座谈会	15
山西省测绘地理信息局院士工作站开建	16
山西省测绘地理信息局印发测绘地理信息科技带头人管理办法	17
山西省测绘地理信息局部署 2013 年安全生产工作	17
山西省测绘地理信息局领导班子成员春节前夕走访慰问老干部	18
山西省测绘地理信息局召开 2013 年迎新春团拜会	19
山西省测绘地理信息局为洪洞县曲亭水库抢险提供影像地图	21
山西省测绘地理信息局 5 措并举加强测绘成果归档工作	22

经验交流 ▼

夯实基础 提升信誉 全力拓展测绘地理信息市场服务领域	23
加强质量 监督管理 为测绘地理信息事业保驾护航	27
夯实基础 主动作为 全力推进测绘地理信息成果应用和服务	31
攻坚克难 跨越赶超 全力推进数字运城地理空间框架建设	35
主动作为 健全制度 全力推进测绘地理信息事业快速发展	38
凝心聚力 奋力赶超 全力推动忻州测绘地理信息事业科学发展	41

舆情速览 ▼

北斗有能力打败 GPS 的垄断地位吗? 45

理论实践 ▼

贯彻落实十八大精神 进一步加强测绘地理信息
工作 50

它山之石可攻玉 对标一流当自奋 57

从事测绘新闻写作的几点体会 66

学术研究 ▼

对太原市万柏林区农村集体土地确权登记发证
工作的思考与探索—李晋峰 69

矿区 E 级 GPS 控制网恢复与重建—孙喜见等
..... 76

市县广角 ▼

“数字太原”成果应用和“智慧城市”建设列入太
原市转型跨越再起跑八大战略 79

运城市印发“十二五”基础测绘规划 80

晋中市举办学习贯彻党的十八大精神知识竞赛
..... 80

测绘文苑 ▼

职工食堂诞生记 81

一场别开生面的国家版图知识竞赛 85

平遥,凝固的历史 87

杂志编委会

主 任 张宝玉

副主任 于建刚 王喜瑞 孔令礼 秦炎平 王秀珍

成 员 裴彦明 沈俊峰 王 励 王和平 李建伟

李勇建 张彩娟 许艳勤 赵 康 李晓红

陈弘奕 姚志明 周耀学 于 颂 侯利云

李建平 杜永刚 张维娜 姜云波 张 锦

葛永惠 李 仲 赵 倩

《新探索》杂志社

主 编 杜永刚

编辑部主任 邢云鹏

编辑部副主任 刘 文

责任编辑 樊晋霞 闫瑜玲

美术编辑 李 男

主 管 山西省测绘地理信息局

主 办 山西省测绘行业协会

山西省测绘学会

出 版 《新探索》杂志社

本刊地址 太原市迎泽大街 136 号

邮政编码 030001

电 话 (0351)4129508

传 真 (0351)4129508

电子邮箱 jrsxch666@163.com

发行范围 全国公开发行

订 阅 本刊编辑部

国内统一刊号 CN14-1338/TB

国际标准刊号 ISSN 1673-7563

广告经营许可证 1400004000006

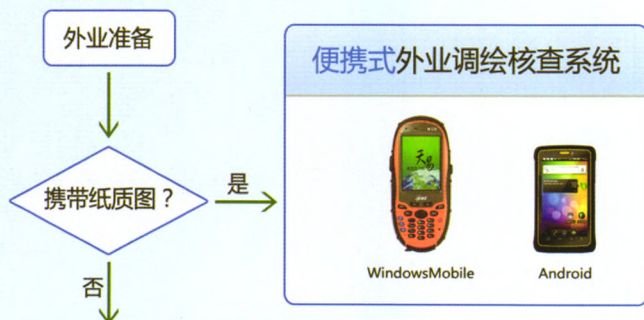
印 刷 山西荣博印业有限责任公司

出刊日期 双月 28 日(本期出版为 2 月 28 日)

定 价 人民币 15 元

地理国情普查外业调绘核查系统解决方案

解决方案



功能模块

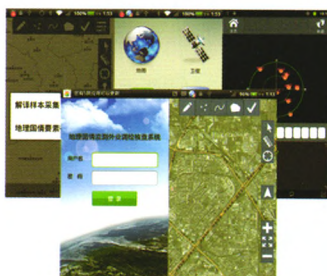
- ▶ 样本采集
- ▶ 属性核查
- ▶ 要素标绘
- ▶ 定位采集
- ▶ 信息涂鸦
- ▶ 轨迹记录
- ▶ 拍照录像
- ▶ 自动导航

功能展示

一体化外业调绘核查系统
Windows版



一体化外业调绘核查系统
Android版



便携式外业调绘核查系统
WindowsMobile版



★外业调绘成果导出

1. 外业调绘核查轨迹数据（元数据）。
2. 经过核查的覆盖分类数据（分类正确，路线两侧尽可能表示到最小分类类别）。
3. 经过核查的地理国情要素及其属性数据。
4. 按照要求整理完成的遥感解译样本数据集的地面照片数据。