

总期 No. 359

主办单位: 包头稀土研究院

中国期刊全文数据库 (CJFD) 全文收录期刊
中国学术期刊综合评价数据库 (CAJCED) 统计源期刊
中国核心期刊数据库收录期刊

国内外最具权威性的稀土综合类信息载体

稀土信息

RARE EARTH INFORMATION

破冰期下的稀土价格

2013 年中国稀土十件大事

化解稀土产能过剩也要打好组合拳

2014 **02**

稀土信息

RARE EARTH INFORMATION

月刊
创刊于 1984 年
刊名题词：徐驰

主管单位：国家发展和改革委员会
稀土办公室
主办单位：包头稀土研究院
承办单位：全国稀土信息网

顾问：李东英 徐光宪
编委会主任：余东明
编委会副主任：杨占峰 刘明
主编：宋洪芳
副主编：洪梅
责任编辑：杨丽 刘小芳
策划：柳方秀
美术编辑：康泰玮
编务：夏昕昱

出版：《稀土信息》编辑部
电话：0472-5179202
传真：0472-5179202
地址：内蒙古包头市稀土开发区
黄河大街 36 号(包头稀土研究院院内)
邮编：014030
E-mail: reinf@brire.com
网址: http://www.cre.net

国内统一连续出版物刊号：
CN15-1100/TF
发行：包头市邮政局
邮发代号：16-272
印刷：包钢印刷厂

出版日期：2014 年 2 月 25 日
定价：每期 15.00 元
广告经营许可证：1502034000069

CONTENTS 目录

评论 Comment

调整优化正当时

要闻 News

- 4 2013 年中国稀土十件大事
- 6 我国稀土异戊橡胶成套工业化技术达国际领先水平
- 7 山东省确立二〇一四年稀土产业工作思路
- 8 包钢稀土产业全面提升发展质量
- 9 新能源汽车列入十二省政府今年重点工作

专题 Special

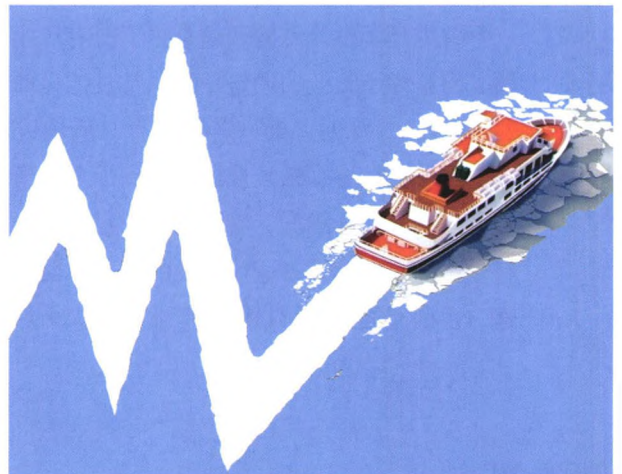
- 10 破冰期下的稀土价格—2013 年稀土市场运行分析

政策 Policy

- 15 工信部发布稀土行业清洁生产技术推行方案
- 17 国土资源部发布稀土资源开发利用“三率”最低指标要求(试行)

本期专题 破冰期下的稀土价格

不论对中国稀土企业，还是对国外稀土企业而言，2013 年都是艰难的一年。遥想两年前稀土市场的喧嚣，再看如今国内外稀土市场的落寞，反差之强烈，值得我们认真思考。



资讯 Information

- 19 国内稀土
- 22 国外稀土
- 23 新技术
- 26 上市公司
- 28 上下游

市场 Market

- 30 2013年我国稀土主要产品出口现状
- 33 2014年1月稀土市场分析

观点 Opinion

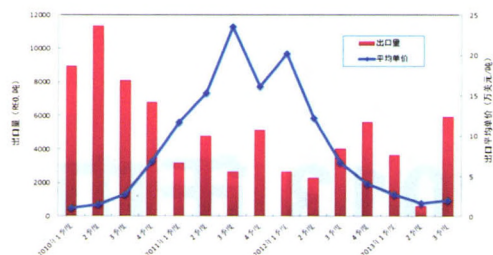
- 35 化解稀土产能过剩也要打好组合拳

形象 Image

- 42 “高新特快”打造一流创新型特色高新区

数据 Data

- 38 稀土专利摘编
- 40 稀土文献题录
- 45 2013年12月中国部分稀土产品出口统计
- 45 2013年日本稀土进口价格统计



广告索引

封二、彩一：包头稀土研究院
 彩二：江西百士得新材料有限公司
 套色一：赣州赣祥电源科技有限公司
 套色二：苏州市文益石油化工有限公司

套色三：张家港市吉宇机械制造有限公司
 彩三：广告征订
 彩四：洛阳市奥达化工有限公司
 封三：黄石华亿塑料有限公司

责任声明

本刊是中国核心期刊数据库收录期刊
 中国学术期刊综合评价数据库（CAJCED）统计源期刊
 中国期刊全文数据库（CJFD）全文收录期刊
 转载本刊文章需注明转自本刊，并按规定支付报酬，本刊对所发表的文图拥有专版权

国内外最具权威性的稀土综合类唯一正式期刊
业内最具影响力的信息载体

稀土信息

communication
RARE EARTH INFORMATION

- 中国核心期刊数据库收录期刊
- 中国学术期刊综合评价数据库 (CAJCED) 统计源期刊
- 中国期刊全文数据库 (CJFD) 全文收录期刊
- 国内统一刊号: CN15-1100/TF
- 邮发代号: 16-272

地址: 内蒙古包头市稀土开发区黄河大街 36 号
《稀土信息》杂志编辑部 (包头稀土研究院院内)
邮编: 014030 联系人: 夏昕昱
电话: (0472) 5179202
传真: (0472) 5179202 5179201
开户行: 工行包钢支行
户名: 包头稀土研究院
账号: 0603013009026400134
E-mail: reinf@brire.com



欢迎刊登广告
欢迎投稿
欢迎订阅

- 更多了解稀土知识和稀土应用
- 第一时间了解国家稀土方针政策
- 最快了解稀土市场走势及价格变化
- 及时了解国内外最新稀土科研、生产动态