

总期 No. 365

主办单位: 包头稀土研究院

中国期刊全文数据库 (CJFD) 全文收录期刊

中国学术期刊综合评价数据库 (CAJCED) 统计源期刊

中国核心期刊数据库收录期刊

国内外最具权威性的稀土综合类信息载体

稀土信息

RARE EARTH INFORMATION

点亮中国稀土“光之梦”

——我国稀土发光材料产业发展现状与趋势

第六届中国包头·稀土产业论坛召开

推出期货 发挥稀土金融产品优势

2014年2季度我国稀土主要产品出口状况

2014 08

稀土信息

RARE EARTH INFORMATION

月刊

创刊于 1984 年

刊名题词：**徐驰**

主管单位：国家发展和改革委员会

稀土办公室

主办单位：包头稀土研究院

承办单位：全国稀土信息网

顾问：李东英 徐光宪

编委会主任：余东明

编委会副主任：杨占峰 刘明

主编：宋洪芳

副主编：洪梅

责任编辑：刘小芳 杨丽

策划：柳方秀

美术编辑：康泰玮

编务：夏昕昱

出版：《稀土信息》编辑部

电话：0472-5179202

传真：0472-5179202

地址：内蒙古包头市稀土开发区

黄河大街36号(包头稀土研究院院内)

邮编：014030

E-mail: reinf@brire.com

网址: <http://www.cre.net>

国内统一连续出版物刊号：

CN15-1100/TF

发行：包头市邮政局

邮发代号：16-272

印刷：包钢印刷厂

出版日期：2014年8月25日

定价：每期15.00元

广告经营许可证：1502001000395

CONTENTS 目录

评论 Comment

- 1 焕发行业的科技创新活力

要闻 News

- 4 探讨稀土元素平衡利用 着眼战略新兴产业发展
第六届中国包头·稀土产业论坛召开
- 6 工信部：稀土行业没有放开 还在总量控制状态
- 7 三大稀土集团整合方案获批
- 8 中国稀土行业协会抛光材料分会召开 2014 年工作会议
- 9 行业谋求创新完善稀土管理措施 积极应对 WTO 稀土案败诉裁决

专题 Special

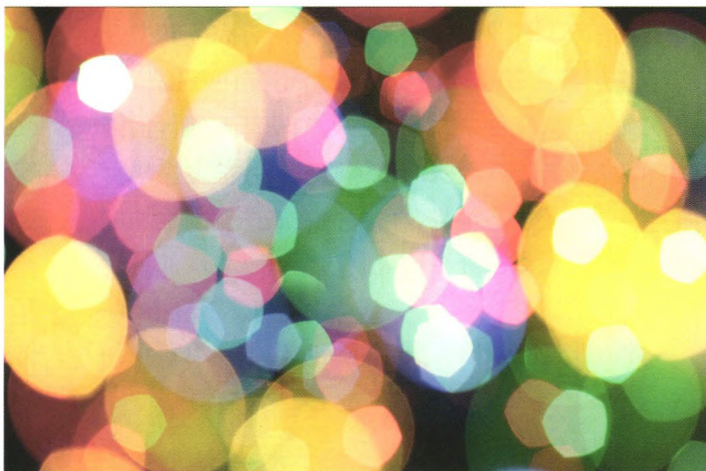
- 10 点亮中国稀土“光之梦”
——我国稀土发光材料产业发展现状与趋势

资讯 Information

- 17 国内稀土
- 22 国外稀土

本期专题

近两年，我国稀土发光材料生产进入了低迷期，专家认为，目前稀土发光材料应用的减退，是受照明产业产品更新换代影响。随着传统荧光灯产品的开发拓展，新兴 LED 照明的研发完善，稀土发光材料在照明领域的地位将得到加强和稳固。



- 23 新技术
- 24 上下游
- 25 上市公司

市场 Market

- 27 2014年2季度我国稀土主要产品出口状况
- 30 利好消息频出 行业有望企稳回升
——上半年稀土相关上市公司业绩点评

观点 Opinion

- 32 推出期货 发挥稀土金融产品优势

研究 Research

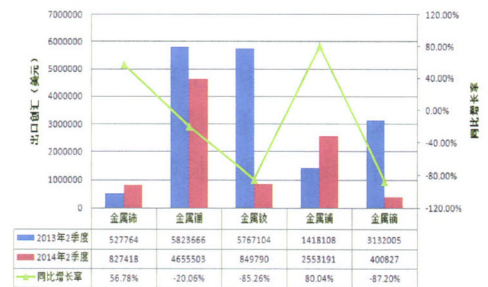
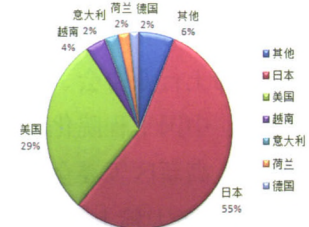
- 34 对包钢发展氟化工产业的思考

文化 Culture

- 39 推荐稀土新书：《稀土化学导论》

数据 Data

- 40 稀土专利摘编
- 42 稀土文献题录
- 44 2014年6月我国部分稀土产品分国别出口情况
- 45 2014年5月日本稀土进出口统计
- 45 2014年6月中国部分稀土产品出口统计
- 46 2014年7月我国主要稀土产品平均价格



广告索引

封二、彩一：包头稀土研究院
 彩二：洛阳奥达化工有限公司
 黑白：宜兴市得力陶瓷科技有限公司
 套色一：张家港市吉宇机械制造有限公司

彩三：包头稀土研究院蒙稀磁业有限公司
 彩四：《稀土信息》征订
 封三：广告征订
 封底：中国稀土控股有限公司

免责声明

本刊是中国核心期刊数据库收录期刊
 中国学术期刊综合评价数据库 (CAJCED) 统计源期刊
 中国期刊全文数据库 (CJFD) 全文收录期刊
 转载本刊文章需注明转自本刊, 并按规定支付报酬,
 本刊对所发表的文图拥有版权

China rare earth



中国稀土控股有限公司

与国际接轨 与世纪同行

中国稀土控股有限公司为全国超大规模的稀土及耐火材料生产商之一。公司于一九九九年十月十五日在香港联交所上市（名称：中国稀土，代码：0769）。是中国在海外上市的私有稀土和耐火材料生产企业。

建在中国宜兴市的子公司，位于风景秀丽的太湖之滨，占地面积23.6万平方米，建筑面积17万平方米，拥有员工1000余人，其中科技人员占企业员工总数的30%。公司通过自身的管理和努力，获得江苏省高新技术企业、AAA级省重合同守信用企业、无锡市工业明星企业、免检企业、无锡地区50个重点规模企业之一、宜兴市工业百强企业等多项荣誉称号，并于2006年被认定为江苏省出口工业产品生产一类企业。

目前，公司拥有以稀土、耐材二大主业，下属专业化分工明确的六家具有独立法人资格的全资或控股子公司。

宜兴新威利成稀土有限公司已成为国内稀土行业的龙头企业、全球大型的稀土分离企业。高纯稀土产品产量占全球应用量的20%。产品品种规格从99%-99.9999%一应俱全，能充分满足各类顾客的要求。

已建成的年产500吨三基色荧光粉生产线和年产1000吨高性能稀土抛光粉生产线一期工程，标志着本企业由专注稀土分离向稀土深加工，提高产品附加值为主的深度开发转型，这也是本集团实施第三次创业的重要经济增长点。

宜兴新威利成耐火材料有限公司是一家专业从事中、高档耐火材料的研制、开发、生产和施工的企业，产品在国内市场覆盖钢铁、冶金、玻璃、水泥、石化、电力等各个产业领域。与多家客户建立了长期稳固的贸易合作伙伴关系，并与日本黑崎播磨株式会社建立技贸紧密的合作关系。

支撑“中国稀土”裂变式发展的基础，一是公司拥有一流研制、开发、创新的产品研究开发中心。该中心研制的产品就有11只被确认为江苏省高新技术产品。该中心拥有品种创新开发人才50多名，人均实现年产值超百万元，由中心承担的LED粉、PDP粉的课题开发，已经取得成功，其他纳米级稀土氧化物，磷酸盐镧铈铒等新品技术也日趋成熟、稳定；二是拥有众多的科研单位和高等院校作坚强后盾，能将先进的科研成果快速地在该公司转化为生产力，如复旦大学、同济大学都已成为本公司新品研发中心的技术合作伙伴；三是公司始终秉承着“做大做强两大主业，打造中国稀土品牌”这一经营目标，以两大主业为核心，上游以资源开发为重点，确保公司长足发展的原料需求，下游以提高产品附加值为重点，保障企业运行效益，形成真正意义上的产业链。

中国稀土控股有限公司将会一如既往的本着“以创新为基础、厚报于股东、得益于员工、造福于人类”的经营理念，达到“与国际接轨、与世纪同行”的企业理念！

以创新为基础
厚报于股东
得益于员工
造福于人类
艰苦创业
敢于攀登
永不满足

地址：江苏省宜兴市丁蜀镇

邮政编码：214226

电话：86-510-87454946 87451090 87452788

传真：86-510-87451185 87454730

网址：www.cre0769.com

E-mail:yx_xinwei@163.net