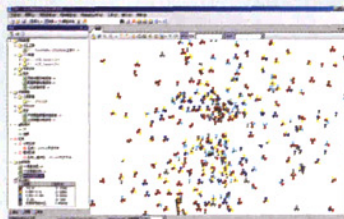




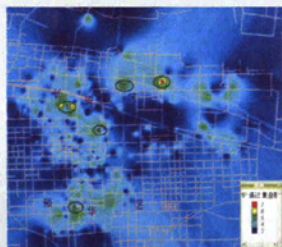
N-SAT GSM网络结构评估与分析工具

- 国内唯一GSM网络结构评估与分析工具
- 输出满足中国移动总部上报要求的网络结构评估报告
- 输出高可行性网络结构优化建议与覆盖优化建议
- 多维度KPI评估网络结构并发现深层网络结构问题
- 可基于MR数据与DT数据综合或者独立评估网络结构

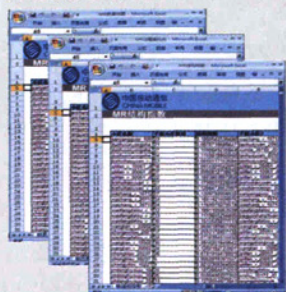
MR网络质量地图



网络覆盖区域地图



网络结构指数等多种报告



上海百林通信软件有限公司

地址: 上海市浦东张江开发区郭守敬路498号浦东软件园22号楼5F

电话: +86-21-51314328

传真: +86-21-51314327

网址: www.bynear.com

邮箱: sales@bynear.com support@bynear.com

网规网优

- 3 利用智能天线广播波束赋形实施TD网络优化 李文利
- 7 TD-SCDMA/GSM异系统小区重选优化 李勇
- 11 BSC Abis接口的IP组网探讨 吴伟辉 李建军
- 15 高速铁路WCDMA无线覆盖研究 石文涛
- 21 高速铁路列车车厢穿透损耗应用探析
 张敏 李毅 舒培炼

研究与探讨

- 26 存储虚拟化的应用场景研究及测试
 张式勤 金敏玉 宋祺
- 29 存储虚拟化在移动网管系统中的应用 管光明
- 33 全扁平化移动网络架构的研究 徐峰 严学强
- 38 CDMA EV-DO Rev.B技术和组网研究 罗宏 沈海红
- 41 A接口IP化应用分析 韩学伟 舒琴

设计与实现

- 45 基于GPP SDR的LTE系统RLC协议层实现研究
 雷杰 赵熠飞 黄敏等
- 50 基于无源混频器的多频段TD-SCDMA
 射频接收器前端设计 黄沫
- 55 对海移动通信岸基天线自动跟踪系统的设计与实现
 刘秋辉 邓江安 李燕
- 59 ASN.1解码器的设计与实现及其在3G中的应用 李鹏

业务与支撑系统

- 64 IMS域引入RACS架构研究 冯传奋 王少波 李爱娇等
- 69 流量激增对核心网分域组网的影响及解决方案
 赵迎升 李静

2011年专题计划

- 1月 移动通信发展回顾与展望
- 2月 中国移动TD-SCDMA网络优化与运营
- 3月 移动互联网业务及应用
- 4月 中国联通WCDMA网络优化与运营
- 5月 2011年电信日/云计算
- 6月 中国电信CDMA网络优化与运营
- 7月 IMS与网络融合
- 8月 物联网技术及应用
- 9月 LTE网络演进和组网策略
- 10月 2011年中国国际信息通信展
- 11月 承载网的规划与部署
- 12月 三网融合/应急通信

- 73 WAP网关TOP Domain DNS容灾优化方案 张文勋
- 77 CDMA至GSM数据漫游组网方案研究 于化龙
- 82 融合短信网络探讨 官云平 李涛

工程实践

- 87 GSM移动通信基站能耗模型研究 帅农村 郑辑杰 辛冰等
- 91 移动通信基站电磁辐射对环境影响的分析 谢银月

企业视点

- 95 东方通中间件全力支持中国民航成都区域管制 罗茜文

征稿简则

本刊园地公开, 凡具原创性、与移动通信有关之技术研究、行业分析、方案探讨等, 均欢迎赐稿。来稿以行文简洁、结构严谨、观点独到为佳, 撰写体例请参考本刊最新期刊, 并请具齐作者简介、联系方法及清晰近照。

来稿若被采用, 稿酬将一次性支付, 著作权视为转让予本刊。本刊有权以纸质媒体、光盘、电子媒体、网络媒体、数据库等方式使用该作品, 而不另行支付费用。

《移动通信》编辑部