



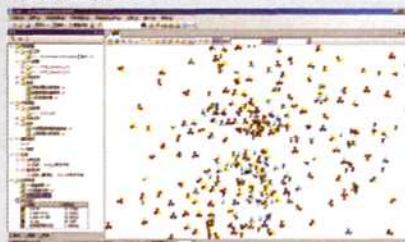
百林通信®

BYNEAR TELESOFT

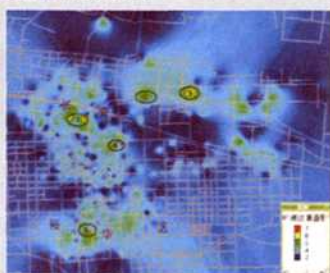
N-SAT GSM网络结构评估与分析工具

国内唯一GSM网络结构评估与分析工具
输出满足中国移动总部上报要求的网络结构评估报告
输出高可行性网络结构优化建议与覆盖优化建议
多维度KPI评估网络结构并发现深层网络结构问题
可基于MR数据与DT数据综合或者独立评估网络结构

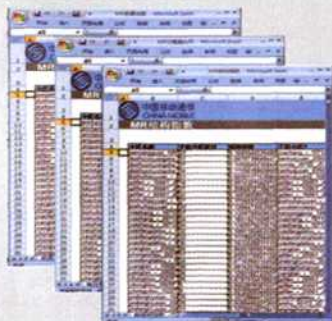
MR网络质量地图



网络覆盖区域地图



网络结构指数等多种报告



上海百林通信网络科技有限公司

地址：上海市浦东张江开发区郭守敬路498号浦东软件园22号楼5F

电话：+86-21-51314328

传真：+86-21-51314327

网址：www.bynear.com

邮箱：sales@bynear.com support@bynear.com

目次

CONTENTS

2011年第8期

总第294期

(1977年创刊 第35卷)

网规网优

- 3 LAU信令过滤捕捉法及其在TD/GSM互操作优化中的应用
曾晓文 张朝飞
- 6 2/3G双网组网策略研究
于森
- 11 基于基站扫频的WCDMA网络干扰排查实践
李维佳 戴鹏 苗岩等
- 18 一种CDMA基站天馈线接反问题查找算法
陈秀敏 黄毅华 刘大方等
- 23 高速公路场景下的GSM小区重选优化浅析
李威 杨和平
- 26 广州亚运场馆同区域多小区覆盖的话务均衡方法
蔡名璋 方子贤 成志瑶
- 32 EV-DO增强的空闲状态协议在QChat业务中的应用
陈竹军
- 35 3G PDP激活成功率优化 吴宁泉 柯利忠 王峰等

研究与探讨

- 42 蜂窝网络下Peer to Peer性能的仿真
祝晓悦 张欣 曹豆等
- 48 浅谈无线通信系统克服三阶互调干扰措施的演变 杨秀
- 51 TD-SCDMA复合码集相关性分析 肖清华
- 54 TD-SCDMA_HSDPA伴随信道帧分复用技术分析与容量提升 李祖清
- 61 TETRA数字集群应急安全策略研究 邓博存
- 65 TD-LTE的几项关键物理层技术浅述 王一

2011年专题计划

- 1月 移动通信发展回顾与展望
- 2月 中国移动TD-SCDMA网络优化与运营
- 3月 移动互联网业务及应用
- 4月 中国联通WCDMA网络优化与运营
- 5月 2011年电信日/云计算
- 6月 中国电信CDMA网络优化与运营
- 7月 IMS与网络融合
- 8月 物联网技术及应用
- 9月 LTE网络演进和组网策略
- 10月 2011年中国国际信息通信展
- 11月 承载网的规划与部署
- 12月 三网融合/应急通信

设计与实现

68 基于CAPWAP的集中式WLAN实现

黄军记 戴青云 姜文超

73 GSM BSS本地交换解决方案研究

谷嘉曦 黄政力

业务与支撑系统

77 自适应话务预测方法研究 刘丹月 陈光明 吕晓峰

83 云计算在电信行业数据分析领域的应用 林佳焯

87 MSP系统对TD GPRS核心网Iu-PS接口的监控方案讨论

苏红环 刘志明 史晓明

企业视点

92 行动创造价值 共赢引领未来

——杭州紫光网络技术有限公司封建华董事长专访

曾琳

《《广告索引》》

版位

封三
封底
第1页

公司名称

《移动通信》征稿启事
《移动通信》发行广告
上海百林通信网络科技有限公司