

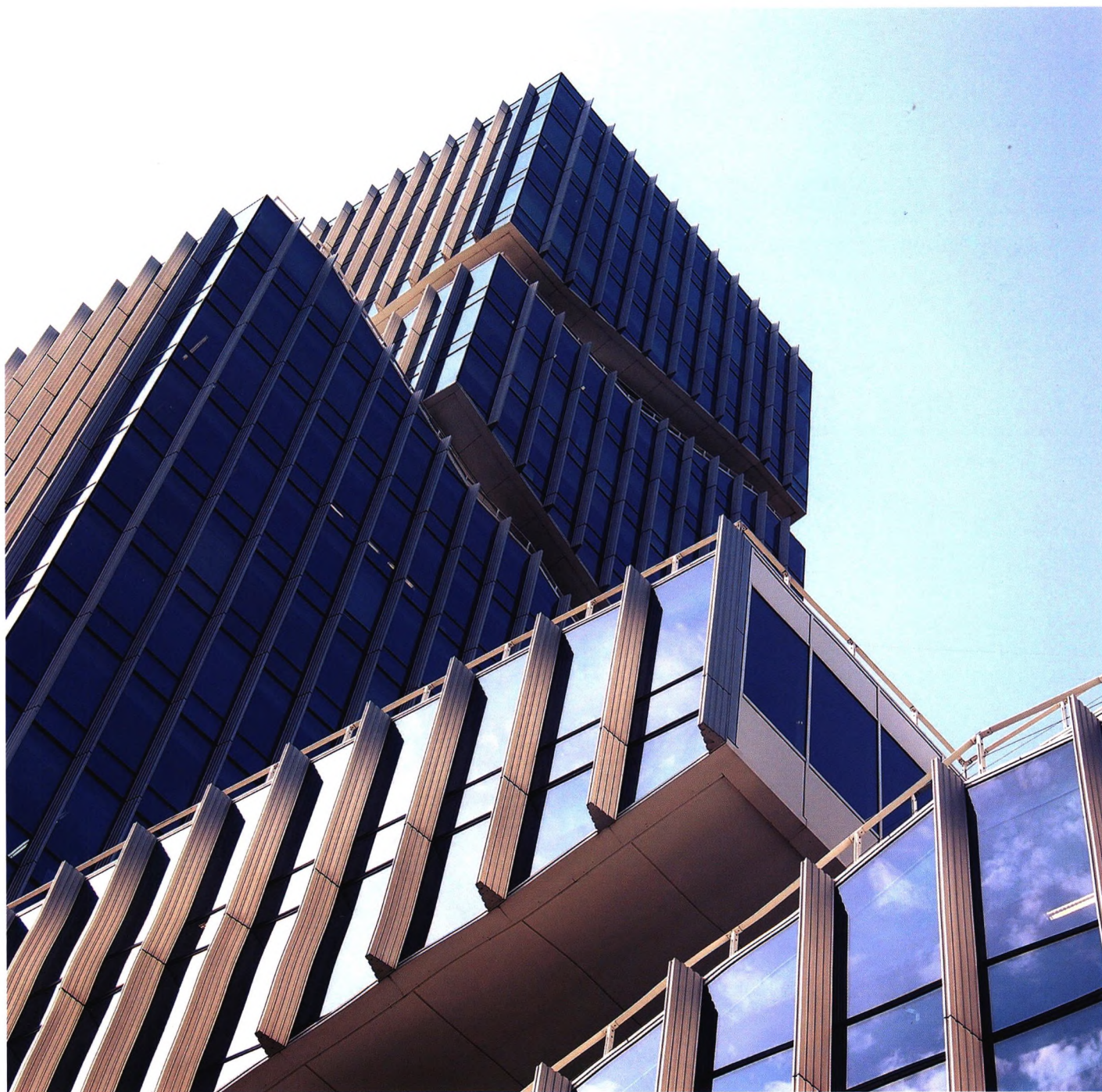
◆ CNKI 中国期刊全文数据库收录期刊 ◆ 中国核心期刊(遴选)数据库收录期刊
◆ 中文科技期刊数据库收录期刊 ◆ 万方数据——数字化期刊群收录期刊



QK1929579

工程技术研究

Engineering and Technological Research



ISSN 2096-2789



9 771006 601003

万方数据

主管单位 广东省冶金工业总公司
主办单位 广东工程职业技术学院
广州市金属学会

2019
总第 43 期



工程技术研究

ENGINEERING AND TECHNOLOGICAL RESEARCH

2016年创刊(半月刊)

第11期 总第43期

第4卷 2019年6月10日

国内外公开发行

主办单位 广东工程职业技术学院

广州市金属学会

主管单位 广东省冶金工业总公司

《工程技术研究》编委会

期刊顾问 刘人怀 毛新平

主任 吴琦琳 刘安华

副主任 李绍康 李烈军 张海 徐振昌

方燕 胡艳曦 李作为 张晓燕

委员 陈昌 郑开宏 李智彪 王洪波

曹立生 利业毅 刘迎春 周建珊

郭希 别业军 王涛涛 郭华生

朱巍峰 王海英 李震阳 屈焰

邝治全 谢友义 陈学文

主编 刘安华

执行副主编 谢友义

副主编 陈学文 张惠

编辑 张晶 周婷 刘卫星 陈启明

张燕 吴湘银 陶时 符宇芬

责任编辑 付柳 蒋中意

电话 020-28163491 (投稿)

020-38451856 (发行)

编辑发行 《工程技术研究》编辑部

地址 广州市天河区凤凰街渔兴路18号

电子邮箱 gczztg@163.com gczztg@126.com

官网 www.gczz.org

邮政编码 510520

定价 人民币15元

印刷单位 广州市保诚印务有限公司

标准刊号 ISSN 2096-2789

CN 44-1727/N

广告经营许可证 440100100002

目次

研究成果 Research Findings

- 海水环境对水泥胶砂抗压强度与体积安定性影响的试验研究* 崔建生, 陈成, 翟小勇 1
- 基于HPGe γ 谱仪的 γ 谱寻峰方法的研究 王仕木, 李松 3
- 基于Microsoft Excel的VBA公路防护排水的CAD可视化处理 周凯, 王飞 5
- 工程量清单计价与定额计价模式对比分析研究 谢光华 8
- 扩大头锚杆周边剪应力分布规律探讨与分析 张礼 10
- 综合评分法下的投标报价策略分析 商波 12
- 高速铁路精密工程测量问题研究 刘从军 14
- 投影于高斯抵偿高程面上独立坐标系计算方法研究 史国强 16
- 楼宇自控系统(BAS)施工调试方法探究 陈发广 17
- 高突低透煤层强化抽采钻孔成孔增透关键技术研究 黄枋庆, 李国华 19
- 高瓦斯隧道通风安全技术 孟春龙 22
- 人工顶管的主要施工工艺及方法研究——以成都市新都区龙桥镇成彭路顶管施工作业为例 王铁 26

工程技术与应用 Engineering Technology and Application

- 公路桥梁加固方法及其破坏形式探讨* 陈维, 郭碧槐, 高峰, 曲佳 29
- 盾构过孤石群爆破处理区掘进技术 王保磊 30
- 盾构联络通道利用降水井浇筑混凝土的关键技术 李钟 32
- 连续梁桥现浇箱梁支架施工技术——以遂资高速公路TJ1-8工区屋背沟大桥为例 谭雪峰 34
- 建筑施工中的现浇模板施工技术分析 姚春敏 36
- 大跨度钢箱梁上跨铁路枢纽车站步履式顶推法施工技术 武林 38
- 建筑智能化技术在物联网时代的发展和應用分析 朱玉强 40

| | | |
|-------------------------------|---------------|----|
| BIM 技术在建筑结构中的运用 | 杨露露 | 42 |
| 岩土工程勘察中综合勘察技术的应用 | 杨巍青 | 43 |
| 住宅工程回填区填土及边坡岩土工程勘察方法与应用 | 杜艳松 | 45 |
| 路基加宽工程特点及技术对策 | 吴钟腾 | 47 |
| 建筑给排水施工中的常见问题及措施探讨 | 汤锦泉 | 48 |
| BIM 在岩土工程勘察中的应用 | 于洪安, 孙春雨 | 50 |
| 高速公路路基路面常见病害及施工预控措施 | 侯胜利 | 52 |
| 公路工程沥青路面施工技术分析 | 梁冰 | 53 |
| 某高速公路越岭隧道掌子面涌水原因分析及评价建议 | 林少忠 | 55 |
| 公路施工中软土地基的处理及对策 | 许海顿 | 57 |
| 市政工程深基坑施工技术探讨 | 白永刚 | 59 |
| 市政道路工程路基施工技术探析 | 戴燕飞 | 61 |
| 市政工程基坑开挖施工技术探讨 | 蒋腾腾 | 63 |
| 深基坑围堰施工方案选择分析 | 刘荣涛 | 65 |
| 市政工程道路排水管道施工技术应用要点 | 孟伟 | 67 |
| 市政施工中地下管线施工技术探析 | 石成竹 | 68 |
| 市政工程城市道路施工技术研究 | 王义波 | 70 |
| 路桥施工中预应力技术的具体应用及施工要点探究 | 范以平 | 72 |
| 预应力施工技术在道路桥梁施工技术中的应用探讨 | 梁晓军 | 74 |
| 绿色施工背景下的公路桥梁施工技术探讨 | 宋道飞 | 76 |
| 公路桥梁施工中软基处理技术的应用分析 | 孙安庆, 马文峰, 刘天林 | 78 |
| 道路桥梁检测技术的要点及应用探究 | 曹振伟 | 80 |
| 公路工程中道路桥梁的桩基施工检测技术解析 | 傅强 | 82 |
| 城市轨道交通工程施工技术要点和管理 | 高荣辉 | 84 |
| 城市轨道交通工程特大桥梁施工技术要点分析 | 赖良驹 | 85 |
| 三维激光扫描技术在张吉怀铁路隧道施工中的应用 | 魏新元 | 87 |
| 水利工程中水闸加固施工技术研究 | 付传猛, 覃敏 | 89 |
| 水利工程沥青混凝土低温施工技术探讨 | 杨志强, 邢立振, 马勇举 | 91 |
| 全尾砂充填技术在矿山环境治理中的应用 | 陈俊清 | 93 |
| 小区内部河道截污工程实例及技术研究 | 冯晓峰 | 95 |

工程设备与材料 Engineering Equipment and Materials

| | | |
|---|--------|----|
| 橡胶沥青在水泥路面改造技术中的应用——以常州市常武路的改造工程为例 | 钱盈, 曹阳 | 97 |
|---|--------|----|

| | | |
|------------------------------------|----------------------|-----|
| TBM 斜井施工材料运输系统选型研究 | 魏伟 | 99 |
| 便携式 GW22 型隔离开关触指弹簧更换专用工具的研制 | 陈栩樾, 卢沛全, 詹坚群 | 102 |
| 新型管材在给排水工程中应用及技术要点分析 | 郭金亮 | 103 |
| 道路施工中高性能混凝土的应用研究 | 陈华 | 105 |
| 电力监控系统及其安全防护措施研究 | 胡斌, 路天峰, 张瑶瑶, 高枫, 李智 | 107 |
| 高速铁路 25kV 牵引供电电缆外护套故障分析及应对措施 | 简磊 | 109 |
| 智能配电柜在低压配电网中的应用研究 | 张晓龙 | 111 |

工程管理 Engineering Management

| | | |
|-------------------------------------|----------|-----|
| 建筑工程管理中的成本控制研究 | 刘强 | 113 |
| 软弱地基灌注桩施工质量检测分析 | 李倩 | 115 |
| 施工单位在建设工程全过程造价管理 | 李华翠 | 117 |
| 建筑工程造价动态管理与控制措施 | 程伟 | 119 |
| 房屋建筑土建监理质量控制对策 | 丁同庆 | 120 |
| 高速公路施工技术及道路路面施工的质量控制对策分析 | 江兴 | 122 |
| 基于 BIM 技术的装配式建筑施工安全管理研究 | 周宏伟 | 124 |
| 高速公路工程管理风险评价 | 李天坤, 田盛鼎 | 126 |
| 高速公路桥梁混凝土工程施工技术管理难点分析 | 石勇 | 128 |
| 沥青路面预防性养护规划实例分析 | 魏振飞 | 130 |
| 公路试验检测管理水平提升策略探讨 | 杨勇, 陈鹏 | 132 |
| 公路桥梁施工中伸缩缝施工质量控制措施分析 | 游正勇 | 134 |
| 城市轨道交通建设项目的全过程造价控制 | 周柯帆 | 136 |
| 市政给排水工程施工质量控制及管理措施 | 杨凯 | 137 |
| 市政工程造价影响因素及降低工程造价措施分析 | 于志伟 | 139 |
| 水利工程建设与水利工程管理探讨 | 刘广军 | 141 |
| 电梯安全管理问题及监管对策研究 | 刘皓炯 | 143 |
| 高层公共建筑通风空调工程施工技术管理中的常见问题分析及对策 | 刘庆 | 145 |
| 现代化高压电气设备安装的质量控制要点 | 许强 | 147 |
| 地铁工程勘察设计总承包管理策略探讨 | 刘强 | 148 |
| 加油站油库建设施工质量管理 | 杨毅 | 150 |

工程设计 Engineering Design

| | | |
|--------------------------|---------------------|-----|
| 跨径式龙门吊轨道基础设计与施工 * | 吕涛, 龙彪, 王文, 陈亚军, 孙森 | 152 |
| 建筑结构设计安全性的有效策略优化分析 | 朱志勇 | 155 |

单排筋形式剪力墙设计在工业化自动生产应用探讨…… 侯贯泽, 蒋卓锋 157

建筑结构设计概念设计与结构措施的应用探析…… 宋倩 159

装配式建筑结构设计要点探讨…… 周金生 160

城市轨道交通工程初步设计余方弃置运距分析… 朱智清 162

建筑结构设计中的概念设计与结构措施分析…… 白云辉 164

建筑结构设计提高建筑安全性的研究…… 李海 166

海绵城市构建过程中景观设计要点探讨…… 梁田 168

基于海绵城市理念的西咸新区秦汉新城兰池四路市政工程设计分析…… 刘孝坤, 李威, 刘聪, 杨帆, 宋光顺, 马晓妍 170

市政桥梁设计中隔震设计探析…… 袁智 173

市政给排水设计中输水方式的选择及管网分区探讨 张臻 174

大孔径超深通风竖井施工探讨…… 邓兆能 176

新旧路基拼接设计…… 吕祖南 178

大学校园老校区改造提升规划方法探析——以佛山科学技术学院本部校园改造规划为例…… 卞芸芸, 吴希颖 180

朗月街-文汇街高架桥工程 CB4#-CB7# 联钢箱梁设计分析…… 郭曙光 182

桥建筑语言理念在学校建筑设计中的表达——以百瑞景中央生活区配建学校·武汉小学建筑设计为例…… 许可 184

航空培训基地设计模式分析…… 许炳棠 186

排洪涵常见设计问题的探讨——以新疆西北部南干渠上的排洪涵设计为例…… 林芳 188

某大型综合甲级医院给排水设计探讨…… 林淑娇 190

高层建筑给排水消防设计研究…… 陆文轩 192

市政给排水设计中设计与施工要点分析…… 张安昆 193

建筑给排水设计中的常见问题及解决对策…… 钟灿 195

印尼某电厂防波堤平面布置和结构选型…… 王明祖 197

市政道路设计中存在的问题及解决措施研究…… 孙仁贵 200

城市滨水景观设计中海绵城市概念的应用…… 尹聪 213

长葫灌区水利工程划界确权工作探究…… 陈雪娇 215

全过程造价咨询在国省干线公路 PPP 项目中的应用…… 魏小红 217

天然气管线定向钻施工穿越 I 级公路实例分析… 石中秋 218

隧道工程地质灾害分析及防治对策…… 杨凯 220

公路隧道特殊地质病害处治机电拆除方案研究… 李涛 222

交通工程监理中的工地巡检制度思路构建探索… 马健奇 223

岩土工程勘察中的水文地质问题分析…… 刘金娟 225

火力发电厂锅炉燃烧优化技术的探讨…… 刘明亮 227

供热管道压力调整对管损计量的影响… 祝成智, 梁子元 228

县域供水工程规划问题探讨… 李兴龙, 徐建华, 郜元勇 230

我国农村生活污水处理技术与探讨 王翀, 周思益 232

城市水厂中给水深度处理技术的应用研究…… 叶涛, 龚云娇 234

污水处理厂常用技术及优化建议研究…… 赵志勇 236

榆横南区魏墙煤矿工作面回采防治水安全评价…… 白晶, 方刚 238

深部矿产资源预测理论与应用…… 陈泽太 240

生活垃圾焚烧飞灰综合利用问题…… 单建伟 242

自动化控制系统故障报警技术应用…… 缙庆浩 244

锅炉燃烧调整减少结渣的方法与思路研究…… 柯成川 246

燃气采暖热水炉全自动测试系统的研发…… 梁展程 248

新型船用电缆支架研究…… 林炎 250

大中型水库移民后期扶持发展面临的现状及策略研究… 马军 252

主变压器大型风机拆装专用平台的研制…… 郑元彬, 刘家伦, 陈畅 254

云计算环境下电子政务信息资源共享系统建设… 钟光明 255

工程教育 Engineering Education

新时代高校组织育人“共同体”：概念内涵、功能定位、实践逻辑* …… 林华开 202

高职高专建筑设备工程技术专业课程体系构建研究…… 刘帅 205

Auto CAD 教学效果的有效提升途径研究 …… 苏湘 207

土木工程专业工程人才培养的问题与完善对策… 闫觅 209

多媒体课堂投影机选购与维护…… 彭鑫 211

本刊声明

1. 文责自负。署名文章仅代表作者观点，若因作者原稿引发的侵权纠纷本刊不承担任何连带责任。
2. 全文许可。凡向本刊投稿，视为作者同意本刊对来稿进行任何形式的编辑、修改该作品、无需另行征求同意。
3. 独家使用。来稿刊载的文章，均视为在著作权保护期内以下权利授权给编辑部：复制权、发行权、汇编权、翻译权以及信息网络传播权。
4. 凡是在本刊刊载的文章均视同意以上三点。

ENGINEERING AND TECHNOLOGICAL RESEARCH

No.43 June ,2019

Main Contents

| | |
|--|-----|
| Research on the Peak Search Method Based on HPGe Detector for Gamma SpectrometerWang Shimu, Li Song | 3 |
| Some Suggestions on Construction Debugging of Building Automation System (BAS) Chen Faguang | 17 |
| Discussion on Construction Technology of Deep Foundation Pit in Municipal Engineering Bai Yonggang | 59 |
| Analysis on Construction Technology of Underground Pipeline in Municipal Construction Shi Chengzhu | 68 |
| The Concrete Application of the Pre-stress Technology in Road and Bridge Construction and the Key Points of Construction.....Fan Yiping | 72 |
| Application Analysis of Soft Foundation Treatment Technology in Highway Bridge ConstructionSun Anqing, Ma Wenfeng, Liu Tianlin | 78 |
| Construction Unit Cost Management in the Whole Process of Construction ProjectLi Huacui | 117 |
| Analysis of Construction Quality Control Measures for Expansion Joints in Highway Bridge Construction..... You Zhengyong | 134 |
| Talking about Water Conservancy Project Construction and Water Conservancy Project Management.....Liu Guangjun | 141 |
| Design and Construction of Span Track Foundation for Gantry Crane Located Lv Tao,Long Biao,Wang Wen,Chen Yajun,Sun Miao | 152 |
| The Community of Organizational Education in Colleges and Universities in the New Era: Concept Connotation,Function Orientation,Practical Logic..... Lin Huakai | 202 |
| Thoughts on the Construction of Curriculum System of Architectural Equipment Engineering Specialty in Higher Vocational Colleges..... Liu Shuai | 205 |
| Problems and Improvement Measures of Engineering Talents Training in Civil EngineeringYan Mi | 209 |
| The Application of Sponge City Concept in Urban Waterfront Landscape Design Yin Cong | 213 |
| Analysis of Hydrogeological Problems in Geotechnical Engineering Investigation Liu Jinjuan | 225 |
| Discussion on the Planning of County Water supply ProjectLi Xinglong,Xu Jianhua,Gao Yuanyong | 230 |
| Research and Discussion on Domestic Sewage Treatment Technology in Rural Areas of China.....Wang Chong, Zhou Siyi | 232 |
| Comprehensive Utilization of Fly Ash from MSW Incineration.....Shan Jianwei | 242 |

工于建构
成于创造

广东工程学院

广东工程职业技术学院