

云南地质

1

2014

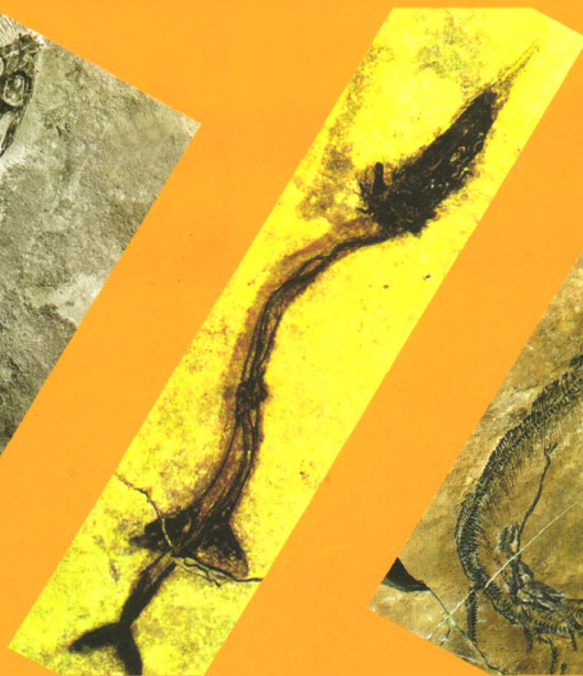
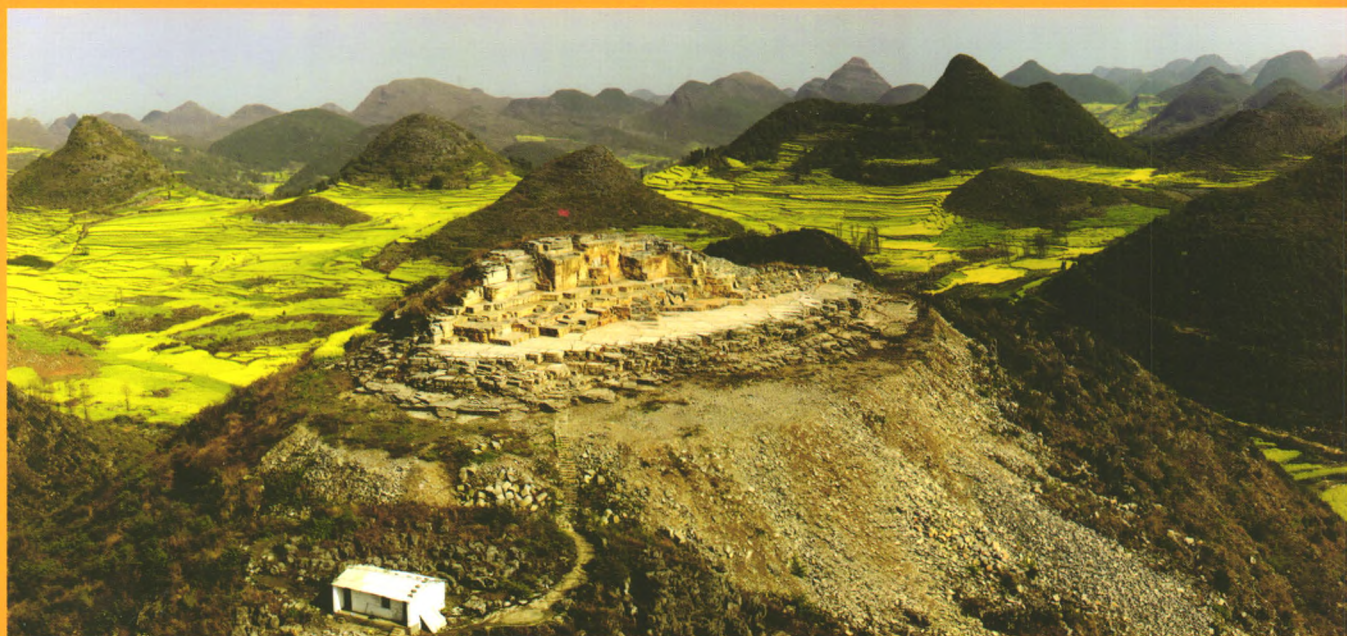
YUNNAN DIZHI

YUNNAN GEOLOGY

第三十三卷·第一期

Vol.33

No.1



ISSN 1004-1885



万方数据

云南地矿总公司（集团） 主管
 云南地矿总公司（集团） 主办
 云南省地质矿产勘查院

云南地质

2014年 第1期 (第33卷 第1期, 总第129期)

目次

石鼓群的划分及变质特征探讨	沙绍礼, 陈晓林, 贾 昱 (1)
滇南勐野井钾盐矿床成因新解	欧天明 (6)
· 矿床地质 ·	
云南保山西邑铅锌矿找矿潜力分析	孟富军, 崔子良, 赵庆红 (14)
云南马关扣哈锡、钨多金属矿成矿远景初探	王 琨, 花仁忠, 龙 洋 (19)
云南保山黑牛凹破碎带蚀变岩型金矿	马云良, 邹蓉蓉, 王基元 (22)
印尼苏拉威西超大型红土型镍矿找矿标志	张俊熙, 杨玉华 (28)
云南个旧云掌寨铁矿控矿因素	何寿益, 黄学军 (32)
云南剑川新民铁矿地质及成因	花仁忠, 杨正学, 田 云 (36)
云南勐腊茅草山铜矿成矿规律	洪建磊 (40)
云南宾川宝丰寺金铜多金属矿成矿条件及找矿远景浅析	郭桂林, 吴道鹏, 唐忠 (45)
云南兰坪科登涧构造热液型铜多金属矿	刘仕军, 周癸武 (51)
西双版纳勐海西定破碎带蚀变岩型金矿	廖锦川, 雷红彦, 孙以荣 (55)
云南元阳小河边石英脉型金多金属矿	吕会梅, 和松文, 彭一航 (58)
贵州盘县煤炭矿区煤(层)的物性及煤质特征研究	王秋菊, 包立新 (62)
广南洒拉冲金矿矿床地质特征及成因分析	黎 燕 (66)
个旧东区东西向断裂控岩控矿特征	韩冬梅, 谭 敏 (71)
云南红河炉坊铜矿矿床成因及找矿前景探讨	程 勤, 罗 健, 周 芸 (76)
香格里拉热液铜铅多金属矿含矿岩体及矿化特征	刘卫东 (80)
牟定大湾山磁铁矿成矿规律	李石英 (85)
· 物探勘查 ·	
物探软件 MAGS2.0 在峨腊厂高精度磁测中的应用	焦紫晗 (91)
综合物探法在西邑铅锌矿外围预测靶区运用	李光波 (94)
· 水工环勘查 ·	
云南大关寿山水电站地质灾害危险性评估	杨 渊 (98)
云南阳宗海盆地岩溶地下水系统结构模式	杨晓艳, 任世川 (103)
云南威信李子埂煤矿突水治理方案分析	虞 慧, 莫美仙, 陈海宁, 杨光亮 (108)
· 测试选冶 ·	
金矿石堆浸法中载金炭解析工艺的改进	赵勤喜 (114)
· 青年园地 ·	
安宁县街磷矿区地质环境遥感评价方法研究	傅 涛, 易邦进, 刘登创 (117)
云南云县新村金矿床成因类型	付奉甜, 刘小春 (123)
云南勐腊龙巴河小红桥组构造角砾岩型铜矿	和松文, 刘仕军 (128)
锦丰(烂泥沟)金矿地质特征及找矿方向浅析	王旭阳, 王方里, 王宏阳 (130)
密云沙厂小流域土壤侵蚀 GIS 和 RS 评价方法研究	曹艳超, 杨 贤, 管晨雪, 高阳, 罗文敏 (133)
江西范家坳铅锌矿区的成矿构造类型及成矿前景	韦龙云, 李庚华, 曹艳超, 李关勇 (138)
德钦佛山托罗铅锌矿地质特征及成因分析	马安妮, 李蓬博, 孟志勇, 李守奎 (141)
云南腾冲白岩子锡、铅、锌多金属矿区地质特征及成因探讨	陶永林, 贺胜辉, 胡兴涛, 荣惠锋 (144)
广西龙胜县柚子坪铅矿断裂构造控矿特征及成因探讨	周 宇, 李 刚, 孔凡全, 汤静如, 黄伟纯 (151)

期刊基本参数: CN53-1041/P * 1982 * q * A4 * 128 * zh + en * P * ¥10.00 * 1000 * 35 * 2014-01

主编: 蒋志文

英文编译: 莫 明

制印编辑: 陈 晖

YUNNAN GEOLOGY

2014 No. 1 (Vol. 33, No. 1, Serial No. 129)

CONTENTS

- A Probe into the Division and Metamorphic Feature of Shigu Group SHA Shao-li, et al (1)
- A New Recognition of Genesis of Mengyejing K Salt Deposit in S Yunnan OU Tian-ming (6)
- Geology of Ore Deposit •
- An Analysis of Prospecting Potentiality of Xiyi Pb-Zn Deposit in Baoshan, Yunnan MENG Fu-jun, et al (14)
- A Preliminary Survey of Metallogenesis Potentiality of Kouha Sn-W Multimetallic Deposit in Maguan, Yunnan
..... WANG kun, et al (19)
- Heiniuwa Au Deposit of Alteration Rock Type of Fracture zone in Baoshan, Yunnan ... MA Yun-liang, et al (22)
- Prospecting Criteria of Super-Large Laterite Ni Deposit in Sulawesi, Indonesia
..... ZHANG Jun-xi, et al (28)
- Control Factor of Yunzhangzhai Fe Deposit of Gejiu, Yunnan HE Shou-yi, et al (32)
- Geology and Genesis of Xinmin Fe Deposit in Jianchuan, Yunnan HUA Ren-zhong, et al (36)
- Metallogenesis Rule of Maocaoshan Cu Deposit in Mengla, Yunnan HONG Jian-lei (40)
- A Tentative Analysis of Metallogenesis Condition and Prospecting Potentiality of Baofengsi Au-Cu Multimetallic
Deposit in Binchuan, Yunnan GUO Gui-lin, et al (45)
- Kedengjian Cu Multimetallic Deposit of Structure Hydrothermal Type in Lanping, Yunnan
..... LIU Shi-jun, et al (51)
- Xiding Alteration Rock Type Au Deposit of Fracture Zone of Menghai, Xishuangbanna
..... LIAO Jing-chuan, et al (55)
- Xiaohebian Au Multimetallic Deposit of Quartz Vein type in Yuanyang, Yunnan
..... LU Hui-mei, et al (58)
- A Study on the Coal (Coalbed) Property and Quality of Panxian County Coalfield, Guizhou
..... WANG Qiu-ju, et al (62)
- Geological Feature and Genesis Analysis of Salachong Au Deposit, Guangnan LI Yan (66)
- Rock and Ore Control Feature of EW Fault in E Gejiu Area HAN Dong-mei, et al (71)
- A Probe into the Genesis and Prospecting Potentiality of Lufang Cu Deposit in Honghe,
Yunnan CHENG Kan, et al (76)
- Ore-Bearing Rock Body and Metallogenesis Feature of Relin Cu-Mo Multimetallic Deposit,
Xianggelila LIU Wei-dong (80)
- Metallogenesis Rule of Dawanshan Magnetite Deposit, Mouding LI Shi-ying (85)
- Geophysical Exploration •
- Application of Geophysical Exploration Software MAGS2.0 to Elachang High Precision Magnetic Survey
..... JIAO Zi-han (91)
- Application of Comprehensive Geophysical Exploration Method to target Prognosis of Xiyi Pb-Zn Deposit
Surroundings LI Guang-bo (94)
- Hydrological, Engineering & Environment Survey •
- Risk Assessment of Geological Disaster of Shoushan Waterpower Station in Dagan, Yunnan YANG Yuan (98)
- Structure Model of Karst Underground Water System in Yangzhonghai Basin, Yunnan
..... YANG Xiao-yan, et al (103)
- An Analysis of Abruptly Welling Control Scheme of Lizigeng Coal Deposit in Weixin, Yunnan
..... YU Hui, et al (108)
- Testing, Dressing & Metallurgy •
- The Improvement of Au-Bearing Carbon De-Absorbance Technology of Au Ore Heap
Leaching Method ZHAO Qin-xi (114)
- Papers by the Young •
- A Study of the Remote-Sensing Assessment of Geological Environment of Xianjie P Orefield, Anning
..... FU Tao, et al (117)
- Genesis Type of Xincun Au Deposit in Yunxian County, Yunnan FU Feng-tian, et al (123)
- Longbahe Cu Deposit of Xiaohongqiao Formation Structure Breccia Type in Mengla, Yunnan
..... HE Song-wen, et al (128)
- A Preliminary Analysis of Geological Feature and Prospecting Direction of Jinfeng (Lannigou) Au Deposit
..... WANG Xu-yang, et al (130)
- A Study of the GIS and RS Assessment Method of Shachang Small Drainage Area Soil Erosion in Miyun
..... CAO Yan-chao, et al (133)
- Metallogenesis Structure Type and Prospect of Fanjiaao Pb-Zn Orefield, Jiangxi
..... WEI Long-yun, et al (138)
- An Analysis of Genesis and Geological Feature of Tuoluo Pb-Zn Deposit of Foshan in Deqin
..... MA An-ni, et al (141)
- A Probe into Genesis and Geological Feature of Baiyanzi Sn-Pb-Zn Multimetallic Orefield in Tengchong,
Yunnan TAO Yong-lin, et al (144)
- A Probe into Genesis and Ore Control Feature of Fault Structure of Youziping Pb-Zn Deposit of Longsheng,
Guangxi ZHOU Yu, et al (151)

中国期刊网、中国学术期刊(光盘版) 全文收录
中国核心期刊(遴选)数据库 全文收录
中国期刊全文数据库 全文收录
中国学术期刊综合评价数据库 来源期刊
荣获首届《GAJ—CD规范》执行 优秀奖

《云南地质》编辑委员会

主任:付军

副主任:李连举 吴军 李文昌

委员:(以姓氏笔划为序)

王学武 卢映祥 刘文连 朱延浙 李志群

邹国富 坚润堂 周平 周云满 周翔

张世涛 范柱国 崔子良 崔银亮 樊伟宏

主编:蒋志文

封面:云南罗平——罗平生物群首发地及代表性化石

云南地质(季刊) 第33卷 第1期

YUNNAN GEOLOGY Vol.33, No.1

(1982年创刊,2014年1期,总第129期)

(Quartely, Started Publication in 1982,

2014, No.1, Series No.129)

主管:云南地矿总公司(集团)

主办:云南地矿总公司(集团) 云南省地质矿产勘查院

协办:云南省国土资源厅 云南省有色地质局 云南省地质调查局
昆明理工大学国土资源工程学院 云南省煤田地质局 云南省地质学会
中国有色金属工业昆明勘察设计研究院 云南省黄金矿业集团股份有限公司
云南国土资源职业学院 云南省核工业二〇九地质大队
云南伟力达地球物理勘测有限公司

编辑发行:《云南地质》编辑部;昆明市东风东路东风巷87号 云南省地质矿产勘查院
电话 传真:0871-63110329 邮编:650051

印刷装订:云南省地矿测绘院印刷厂(云印证字第1003号)
昆明市大石坝 邮编:650218

2014年3月出版 定价:10元(含邮资)