

QK1858053

# 时代金融

## TIMES FINANCE

2018第11期 上旬刊

零售价：人民币12元



### 转型创造新的工作岗位

P<sub>14</sub>

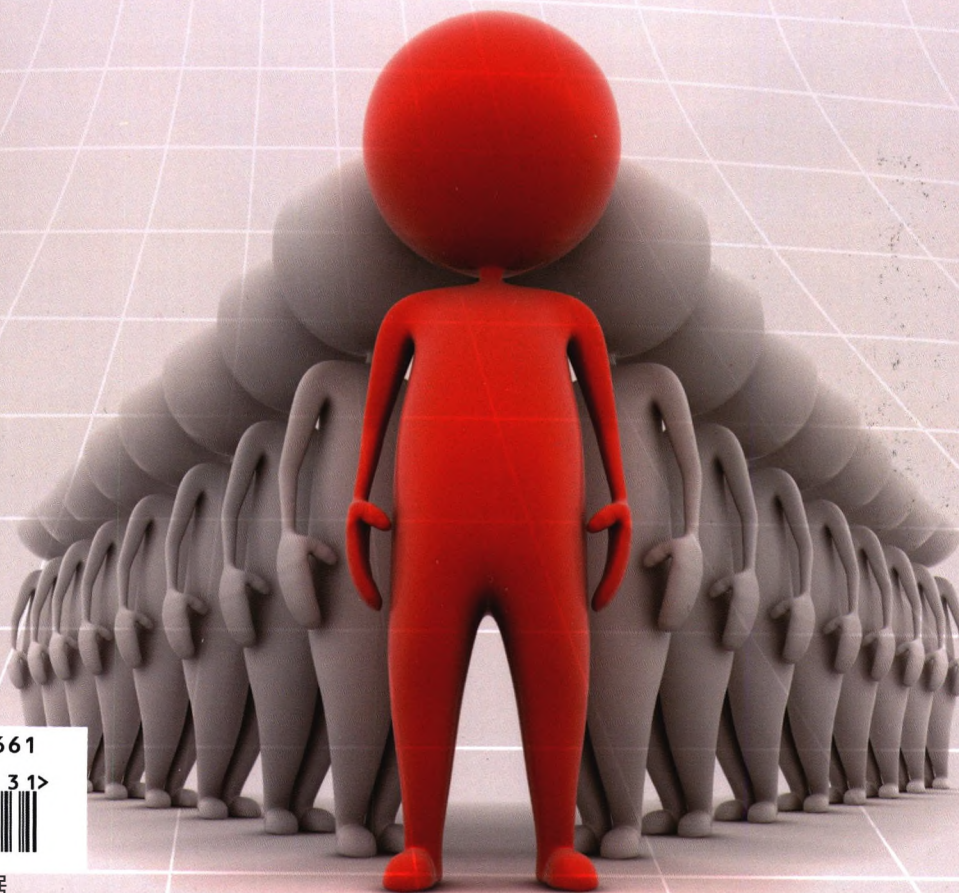
zhuan xing chuang zao xin de gong zuo gang wei

再次降准给楼市带来什么信号 p26

瑞士银行不再替客户“保密” p37

百亿美元大单折射中国市场吸引力 p30

云南果蔬产业发展搭上“绿投会”金桥 p54



邮发代号：64-70

ISSN 1672-8661



9 771672 866188

万方数据



扫描二维码关注  
《时代金融》微信平台



## 转型创造新的工作岗位 各大银行争相吸纳新人才

进入9月,对于应届毕业生来说,校园招聘的大幕已正式拉开。对银行而言,又是一年注入新鲜血液的主要机会。今年各大银行庞大校园招聘规模,吸引了不少应届毕业生关注。除了招聘专业对口的经济类、金融类等应届毕业生外,近年来,由于银行持续加大金融科技的投入,以及大力拓展海外业务,计算机、软件工程、自动化、小语种等其他专业的毕业生也成了银行争抢的“香饽饽”。



### 卷首语

04 中美货币政策的同与不同

蔡玉梅

### 时代观察

08 “1元退市股”具有标杆和示范意义等4则

冷蓝

### 特别策划

14 转型创造新的工作岗位 各大银行争相吸纳新人才

本刊编辑部

### 数字解析

23 1万元、2500张等5则

庄之蝶

### 瞭望台

26 再次降准给楼市带来什么信号

卞文志

28 设计成主导产业令人耳目一新

蔡恩泽

## 再次降准给楼市带来什么信号

央行从2018年10月15日起,下调大型商业银行、股份制商业银行、城市商业银行、非县域农村商业银行、外资银行人民币存款准备金率1个百分点,当日到期的中期借贷便利(MLF)不再续做。这是央行今年以来的第四次降准,此前3次分别在今年的1月、4月、7月,加上此次降准,央行今年已经累计下调法定存款准备金率2.5个百分点。本次央行降准共释放资金约1.2万亿元,其中用于偿还10月15日到期的MLF约4500亿元,释放增量资金7500亿元。



30 百亿美元大单折射中国市场吸引力

陆永花

32 创新是民营企业发展的必由之路

周颖

34 2018诺贝尔经济学奖直指全球经济可持续发展问题

本刊综合

### 财富之门

36 把“夕阳”卖给联合国

陈亦权

37 瑞士银行不再替客户“保密”

本刊综合

### 职场较量

41 推销的不是产品而是人

唐效英

42 应聘的故事

余宪文

### 广告页

中国银行 封二

交通银行 P1

农业银行 P2

建设银行 P7

微信平台 P21

公益广告 P22

中信银行 P44

中国信用财富网 P63

中国银联 封三

工商银行 封底

时代金融数字影响力再获殊荣 P40



P50

## 手机银行市场规模进入快速增长期

上市银行2018年中报显示，“移动优先”成为多家银行金融科技转型的主要抓手。招商银行在中报中明确提出“经营模式从卡片经营向APP经营转变”；建设银行将手机银行由传统的交易渠道向“在手机上经营银行”转型；农业银行则在上半年坚定实施“移动优先”战略……那么，目前在手机银行市场，各家银行表现如何？用户满意度怎样？未来又将如何发展？

## 金融界

- 45 招行赞助30名优秀学子英国游学 招商银行供稿
- 47 系列报道：  
风华岁月 滇赞中行  
——中国银行云南省分行守望云岭大地80年深情回眸  
中国银行云南省分行供稿
- 50 手机银行市场规模进入快速增长期 本刊综合
- 52 云南五万多名驻村扶贫工作队队员获赠意外伤害保险  
张佳佳
- 53 云南交易团积极筹备首届进博会 阑雨
- 54 云南果蔬产业发展搭上“绿投会”金桥 杜杉

## 环球视野

- 58 建行首笔境外绿色债券成功挂牌交易
- 58 中国金融科技发展迅猛
- 59 中国黄金消费量连续5年居世界首位
- 59 欧企对人民币接受度骤增
- 60 全球人均财富创纪录增长
- 60 美国2018财年财政赤字创6年来新高
- 61 首尔出租车明年起将接受支付宝支付
- 62 德国成为全球最具创新力经济体
- 62 德国百货公司“抱团取暖”应对网店竞争

## 金融速览

- 29 工商银行：全面升级普惠金融服务等4则 (P33, P35)
- 43 中国银行：云南省中行推出微信缴费云平台等2则 (P46)
- 67 交通银行：与云南省政府签署金融服务合作协议

## 融智人生

- 64 让“内部控制”摆脱“手册”的束缚  
——企业集团财务公司内部控制手册编写有感  
刘洁
- 66 母女相依小半生  
李凤玲

## 在路上

- 68 沙漠里的“海”  
张欢欢
- 69 冰火交融堪察加半岛  
刘磊



P69

## 冰火交融堪察加半岛

俄罗斯远东地区的勘察加半岛，充满神秘色彩。它西临鄂霍次克海，东濒太平洋和白令海，长约1250公里，最宽处约480公里，面积约37万平方公里。中部山脉和沃斯托内奇山脉纵贯南北，后者与东海岸平行。两座山脉之间为中央堪察加低地。

在俄语中，“堪察加”意为“极遥远之地”。据导游介绍，堪察加半岛是地球上平均人口最少的地区，这里面积和日本差不多，但是仅有30万人口，只相当于中国一个小县城。岛上很多地方都荒无人烟。勘察加首府彼得罗巴甫洛夫斯克，是半岛最大的火山环绕的港口城市，这里居住着堪察加一半的居民，却是无法通过公路到达的城市。

您身边的银行 可信赖的银行



# 个人金融资产自助质押贷款



## 质押自助办 贷款更快捷

“个人金融资产自助质押贷款”指您以我行认可的金融资产质押，通过我行网上银行和手机银行等自助渠道申请取得的人民币贷款。

### 产品特点

- ◎ 质物范围广泛，立解资金需求
- ◎ 自助渠道便捷，随时随地贷款
- ◎ 操作流程简单，方便灵活高效