



时代金融

TIMES FINANCE

2019第02期 上旬刊

零售价：人民币12元



移动支付兴起

利率并轨：利率市场化最后“临门一脚”

2018年云南省金融运行情况发布

智慧投资让理财成为增值服务

银行金融风险及防范措施



邮发代号：64-70

ISSN 1672-8661



9 771672 866195
万方数据



扫描二维码关注
《时代金融》微信平台

时代金融

把握时代脉搏 促进金融发展

主管单位：中国人民银行昆明中心支行
 出版单位：云南时代金融杂志社

编委会主任：杨小平 李波

编委会：

程 铿 中国银行业监督管理委员会云南监管局
 林 林 中国证券监督管理委员会云南监管局
 曹光中 中国保险监督管理委员会云南监管局
 洪正华 国家开发银行云南省分行
 江卫国 中国农业发展银行云南省分行
 戴世宏 中国进出口银行云南省分行
 郭 伟 中国工商银行股份有限公司云南省分行
 杨光廷 中国农业银行云南省分行
 周洪源 中国银行云南省分行
 陈中新 中国建设银行股份有限公司云南省分行
 栾立冰 交通银行云南省分行
 盛 飏 中信银行昆明分行
 彭才茂 招商银行昆明分行
 洪维智 富滇银行
 张新武 中国银联云南分公司
 潘 岭 上海浦东发展银行昆明分行
 赵朝清 兴业银行昆明分行
 张 屹 中国光大银行昆明分行
 孙红兵 华夏银行股份有限公司昆明分行
 朱少彦 广发银行股份有限公司昆明分行
 马 骏 中国民生银行昆明分行
 于 华 云南省农村信用社联合社
 侯宁波 曲靖市商业银行
 唐华建 中国邮政储蓄银行股份有限公司云南省分行
 徐 鑫 平安银行昆明分行
 姜 华 东亚银行(中国)有限公司昆明分行
 李长伟 太平洋证券股份有限公司
 堵 云 中国信达资产管理股份有限公司云南省分公司
 张 萍 诚泰财产保险股份有限公司

主编：苏丽霞

编辑部主任：薛盘栋

责任编辑：杜 杉

编 辑：娄钰波 刘晓雁 张佳佳

特邀编审：刘祖武

办公室主任、财务：陈彦彤

办公室人员：太 佳

美术编辑：欧 倩

地址：昆明市正义路69号

邮政编码：650021

联系电话：0871-63212604

发行广告部：0871-63212646

官方网站：<http://www.timesfinance.net>

<http://www.timesfinance.cn>

通用网名：时代金融 E-mail: sdjr@vip.163.com

传真：0871-63645461

国际标准刊号：ISSN 1672-8661

国内统一刊号：CN 53-1195/F

邮发代号：64-70

广告经营许可证号：5300004000082

出版日期：每月10日

法律顾问：大成律师事务所 刘家旺 庄云超

印刷单位：云南民大印务有限公司

定价：12.00元

版权所有未经本刊许可不得转载翻印

(本刊文章一律文责自负，不代表本刊立场观点)

协办单位：红河红集团 网络合作：

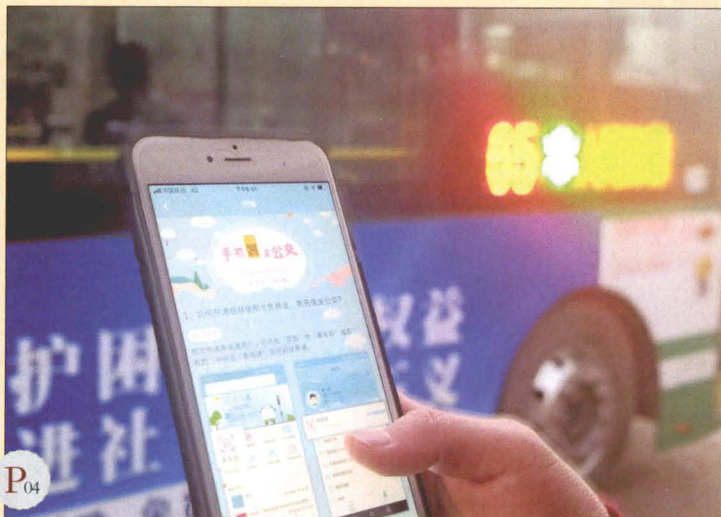
cnki 中国知网
www.cnki.net
中国知网基础设施工程

期刊网
www.qikan.com.cn

sina 新浪财经
finance.sina.com.cn

万方数据

CONTENTS



P04

特别策划

04 | 移动支付兴起

本刊编辑部

瞭望台

09 | 利率并轨：利率市场化最后“临门一脚”

蔡恩泽

11 | 多项金融防风险政策有望加速落地

远见

13 | 个税新政房租抵扣问题待解

王瑞红

15 | 《电商法》五大关键词重塑电商行业

蕊红

16 | 2018年云南省金融运行情况发布

彩云

金融界

21 | 农行云南省分行启动2019年“春天行动”

唐明伟

22 | 云南省农发行：打好“组合拳”，支持乡村振兴

阚雨

24 | 人行昆明中支提醒广大市民提防诈骗

建议采取五项措施提高防范水平

云岭

财富之门

26 | 智慧投资理财成为增值服务

周柳莺

27 | 银行备战理财子公司时代

本刊综合

融智人生

30 | 金陵城中有故土

李继勇

交流平台

34 | “一带一路”背景下对外承包工程新特点及外汇政策建议

王锐娟

36 | 银行金融风险及防范措施

崔丹

37 | SWIFT系统中信用证通知行的角色与定位

张德新

40 | 英国监管沙箱对我国外汇业务监管的启示

孟姝希

42 | 中缅边境“地摊银行”研究

吴桂林 晏念辉

45 | 新时代人民银行内审增值路径研究

——基于“价值链”理论视角

朱江

47 | P2P网络借贷风险与监管对策初探

杨云光

50 | 云南省供给侧改革新旧动能转换研究

张旭明 孔丽

理论与实践

- | | | |
|----|---------------------------------------|------------|
| 53 | 互联网银行风险研究与对策分析 | 程文章 |
| 55 | 众筹融资与我国小微企业融资难问题的研究 | 古彬彬 |
| 56 | 企业绩效评价视角BSC应用的维度转换 | 王雪莉 |
| 58 | 中央银行会计财务矩阵式管理模式研究 | 何倩 |
| 61 | 基于面板模型的商品住宅价格影响因素的实证研究
——以四川省各市州为例 | 曾小飞 蒋帅 付思珊 |
| 63 | 关于公司解散清算若干问题的探析 | 刘明亮 |
| 65 | 股灾对A股市场日历效应的影响 | 汪建斌 陈赵焱 |
| 67 | 我国存款保险制度存在的不足及改进建议 | 周悦 郑雅馨 |
| 69 | 村镇银行公司治理：从权力制衡到决策科学
——基于风险管理的视角 | 王丽丽 |
| 71 | 人工智能在金融领域的应用场景和现状分析 | 马奔 张璐 |
| 73 | 强监管下如何破解地方政府投融资平台转型困境 | 刘振 |

工作研究

- | | | |
|----|------------------------------------|------------------------|
| 77 | 云南省储蓄国债投资者潜力分析 | 陈艺 柏建飞 沈虹利 熊海燕 黄煜婷 童绍纯 |
| 80 | 关于新形势下加强人民银行国库监督工作的探讨 | 潘尔雅 |
| 82 | 关于债券受托管理人制度构建的浅析 | 陈银 李晗锐 杨缘 |
| 84 | 浅析企业内部如何提高审计质量 | 王超 |
| 86 | 移动支付推动农村普惠金融发展的思考 | 严文静 |
| 88 | 金融支持县域观光农业发展的思考
——以孟津县为例 | 姚喜芳 张铁炉 董宏波 |
| 90 | 农村地区金融支付服务创新及风险管理研究 | 张亚琴 |
| 92 | 基层央行集中采购绩效评价及结果应用的实践与思考
——以宁夏为例 | 闫现伟 |
| 94 | 从云计算平台发展探索金融行业IT基础架构技术路线选型 | 王毅 |

金融速览

工商银行

- 10 工行服务暖人心
- 19 工商银行昆明分行携手故宫文化新年送福
- 49 工行为农民工提供一站式金融服务

中国银行

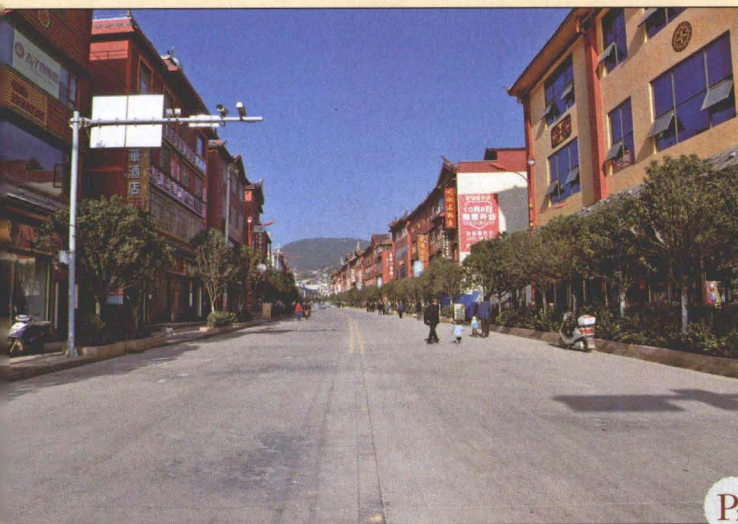
- 14 中国银行“中银闪汇”上线
- 14 云南省中行提醒市民谨防电信诈骗
- 23 云南省中行与云天化集团启动党建共建活动

富滇银行

- 32 富滇银行获2018中国银行业“最具传播力好新闻”奖

农信社

- 32 省农信社与国开行云南省分行签署战略合作协议



广告页

中国银行 封二

交通银行 P1

农业银行 P8

建设银行 P20

微信平台 P25

公益广告 P29

中信银行 P33

中国信用财富网 P76

中国银联 封三

工商银行 封底

时代金融数字影响力再获殊荣 P52

您身边的银行 可信赖的银行



ICBC

个人金融资产自助质押贷款



质押自助办 贷款更快捷

“个人金融资产自助质押贷款”指您以我行认可的金融资产质押，通过我行网上银行和手机银行等自助渠道申请取得的人民币贷款。

产品特点

- ◎ 质物范围广泛，立解资金需求
- ◎ 自助渠道便捷，随时随地贷款
- ◎ 操作流程简单，方便灵活高效

官方网站 www.icbc.com.cn 服务热线 95588

ICBC  中国工商银行