



QK1908187

时代金融

TIMES FINANCE

2019第03期 上旬刊

零售价：人民币12元



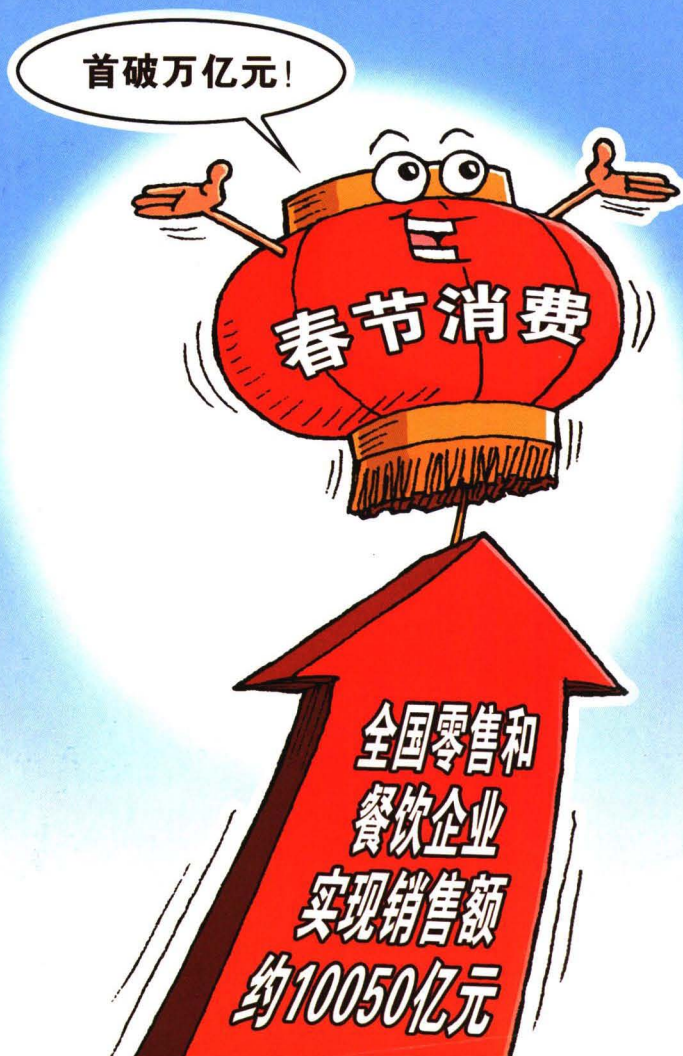
消费盛宴背后的金融助力者

易会满“接盘”：有压力也有希望

云南金融精准扶贫取得显著成效

人寿保险真能避债避税吗？

金融危机十周年回眸



邮发代号：64-70

ISSN 1672-8661



9 771672 866195

万方数据



扫描二维码关注
《时代金融》微信平台

时代金融

把握时代脉搏 促进金融发展

主管单位：中国人民银行昆明中心支行
 出版单位：云南时代金融杂志社

编委会主任：杨小平 李波

编委会：

朱正 中国银行保险监督管理委员会云南监管局

林林 中国证券监督管理委员会云南监管局

洪正华 国家开发银行云南省分行

江卫国 中国农业发展银行云南省分行

邢敦忠 中国进出口银行云南省分行

郭伟 中国工商银行股份有限公司云南省分行

杨光廷 中国农业银行云南省分行

周洪源 中国银行云南省分行

陈中新 中国建设银行股份有限公司云南省分行

栾立冰 交通银行云南省分行

盛飏 中信银行昆明分行

彭才茂 招商银行昆明分行

洪维智 富滇银行

张新武 中国银联云南分公司

潘岭 上海浦东发展银行昆明分行

赵朝清 兴业银行昆明分行

张屹 中国光大银行昆明分行

孙红兵 华夏银行股份有限公司昆明分行

朱少彦 广发银行股份有限公司昆明分行

马骏 中国民生银行昆明分行

于华 云南省农村信用社联合社

侯宁波 曲靖市商业银行

唐华建 中国邮政储蓄银行股份有限公司云南省分行

徐鑫 平安银行昆明分行

姜华 东亚银行(中国)有限公司昆明分行

李长伟 太平洋证券股份有限公司

堵云 中国信达资产管理股份有限公司云南省分公司

张萍 诚泰财产保险股份有限公司

主编：苏丽霞

编辑部主任：薛盘栋

责任编辑：杜杉

编辑：娄钰波 刘晓雁 张佳佳

特邀编审：刘祖武

办公室主任、财务：陈彦彤

办公室人员：太佳

美术编辑：欧倩

地址：昆明市正义路 69 号

邮政编码：650021

联系电话：0871-63212604

发行广告部：0871-63212646

官方网站：<http://www.timesfinance.net>

<http://www.timesfinance.cn>

通用网名：时代金融 E-mail: sdjr@vip.163.com

传真：0871-63645461

国际标准刊号：ISSN 1672-8661

国内统一刊号：CN 53-1195/F

邮发代号：64-70

广告经营许可证号：5300004000082

出版日期：每月 10 日

法律顾问：大成律师事务所 刘家旺 庄云超

印刷单位：云南民大印务有限公司

定价：12.00 元

版权所有未经本刊许可不得转载翻印

(本刊文章一律文责自负，不代表本刊立场观点)

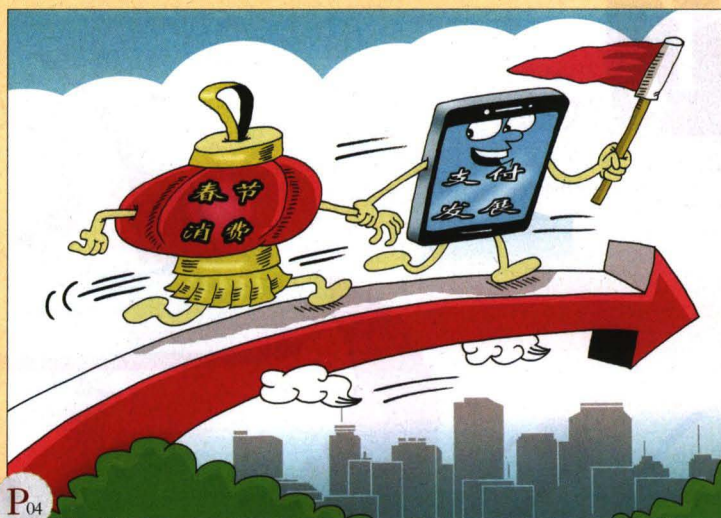
协办单位：红云红河集团 网络合作：

中国知网
www.cnki.net
中国知识基础设施工程

期刊网
www.qikan.com

新浪财经
finance.sina.com.cn

万方数据



P04

特别策划

04 | 消费盛宴背后的金融助力者

本刊编辑部

瞭望台

10 | 健康险成为业内看好的“新赛道”

本刊综合

13 | 易会满“接盘”：有压力也有希望

蔡恩泽

15 | 信息消费可以这样“玩”

王瑞红

16 | 透视中国商业模式的演变

周军

18 | 流浪的票据或成损害实体经济的打手

陆永花

金融界

20 | 云南省农行：金融服务经济社会发展再出发

唐明伟

21 | 省农信社16条举措支持乡村振兴

王忠川

22 | 五部门联合发文提出

健全适合乡村振兴发展的金融服务体系

本刊综合

24 | 云南金融精准扶贫取得显著成效

彩云

财富之门

27 | 中国黄金消费量连续6年居全球第一

本刊综合

交流平台

29 | 我国保险业供给创新：内涵、测度方法及对策初探

刘继光

32 | 区域台风灾害保险的合作与创新

——以粤桂琼闽为例

刘运良

34 | 大学生要慎重对待校园贷

邵博炜

36 | 国库财政集中支付无纸化系统上线运行存在问题及建议

郭红霞

38 | 企业盈余管理路径研究

王宁轩

39 | 我国“贴标”债券发展初探

熊俊

42 | 人寿保险真能避债避税吗？

熊光明

45 | 非试点地区农民住房财产权抵押贷款的困境及对策

——以陕西省商洛市为例

薛亚利

47 | 河南旅游流空间流动模式研究

陈梅花

理论与实践

- 51 金融危机十周年回眸
——基于行为金融学视角分析
- 53 关于“一带一路”对河南经济增长影响的研究
- 55 国内自贸试验区建设中金融开放经验分析及对云南金融服务中心建设的启示
- 57 散户投资者的失败成因及风险管理
- 59 区域创新效率的空间集聚效应研究
- 61 基于主成分分析的有色金属行业股票价值分析
- 63 因子分析下的“新一线城市”综合竞争力评价
- 65 广州恒大淘宝足球俱乐部盈利能力分析
- 68 资本结构动态调整行为及影响因素研究
- 70 商业银行系统风险— β 系数的测算

陈福顺
付振
金红丹
龙柳江
贾凡
李伟
苗静
赵凡莹
张键

王一多 胡广旗 王晴晴

工作研究

- 74 金融科技在汽车融资租赁风控中的应用
- 76 民营企业银行信贷融资难点与对策分析
- 77 风险管理视角下的银行同业业务发展转型
- 80 深度贫困地区金融精准扶贫的实践与思考
——以澜沧拉祜族自治县为例
- 83 关于东营市金融环境的研究与分析
- 84 监管科技在央行分支机构的应用思考
- 86 乡村振兴视角下的县域经济发展思考
——以湖南省辰溪县为例
- 89 浅议进口企业的汇率风险管理
- 91 基层可疑交易报告后续控制措施的检查监督探讨
——以晋城市金融机构为例
- 94 经济新常态下我国货币政策有效性研究

公正
刘彦顺
刘振

杨净捷
商雨晨
谭明红

刘启霞
刘明亮

张万琴
张云帆



金融速览

富滇银行

12 富滇银行获“优秀金融债发行人奖”

农信社

- 14 云南省农信社助力民营经济发展
- 17 云南农信2018年贷款增量领先同业
- 25 云南农信扶贫贷款余额超400亿元

广告页

中国银行_{封二}

交通银行_{P1}

农业银行_{P9}

建设银行_{P19}

微信平台_{P26}

公益广告_{P28}

中信银行_{P50}

中国信用财富网_{P96}

中国银联_{封三}

工商银行_{封底}

时代金融数字影响力再获殊荣_{P73}

您身边的银行 可信赖的银行



ICBC

个人金融资产自助质押贷款



质押自助办 贷款更快捷

“个人金融资产自助质押贷款”指您以我行认可的金融资产质押，通过我行网上银行和手机银行等自助渠道申请取得的人民币贷款。

产品特点

- ◎ 质物范围广泛，立解资金需求
- ◎ 自助渠道便捷，随时随地贷款
- ◎ 操作流程简单，方便灵活高效

网站 www.icbc.com.cn 服务热线 95588
万方数据

ICBC  中国工商银行