

时代金融

TIMES FINANCE

2021第10期 月刊

零售价：人民币18元



QK2140778

高原特色农业持续推进 金融服务助力乡村振兴

——云南金融系统全力践行金融服务实体经济

云南金融系统多措并举服务COP15大会

金融支持民营企业发展面临的问题及建议

“一带一路”倡议下金融机构支持粤港澳大湾区发展的设想

互联网金融对商业银行人力资源配置的影响



邮发代号：64-70

ISSN 1672-8661



9 771672 866188



扫描二维码关注
《时代金融》微信平台

时代金融

把握时代脉搏 促进金融发展

主管单位：中国人民银行昆明中心支行

主办单位：云南时代金融杂志社

编委会主任：李波

编委会成员：

王忠坦 中国银行保险监督管理委员会云南监管局

林林 中国证券监督管理委员会云南监管局

彭肇文 国家开发银行云南省分行

余立松 中国农业发展银行云南省分行

邢敦忠 中国进出口银行云南省分行

平凡 中国工商银行股份有限公司云南省分行

求夏雨 中国农业银行云南省分行

胡兴安 中国银行云南省分行

杨中仑 中国建设银行股份有限公司云南省分行

栾立冰 交通银行云南省分行

芮昌永 中信银行昆明分行

张纯奎 恒丰银行昆明分行

彭才茂 招商银行昆明分行

代军 富滇银行

冯文劲 中国银联云南分公司

潘岭 上海浦东发展银行昆明分行

王惠斌 兴业银行昆明分行

罗蜀章 中国光大银行昆明分行

赵草梓 华夏银行股份有限公司昆明分行

朱少彦 广发银行股份有限公司昆明分行

李景欣 中国民生银行昆明分行

倪立 云南省农村信用社联社

王建平 曲靖市商业银行

周亚平 中国邮政储蓄银行股份有限公司云南省分行

潘瑞才 平安银行昆明分行

堵云 中国信达资产管理股份有限公司云南省分公司

张萍 诚泰财产保险股份有限公司

主编：陈彦彤

特邀编审：聂丹

执行编辑：姜钰波

编辑：刘晓雁 陈柯宇

美编：余芹芝

地址：昆明市正义路69号

邮政编码：650021

联系电话：0871-63212646

官方网站：<http://www.timesfinance.net>

<http://www.timesfinance.cn>

通用网名：时代金融 E-mail: sdjr@vip.163.com

传真：0871-63620475

国际标准刊号：ISSN 1672-8661

国内统一刊号：CN 53-1195/F

邮发代号：64-70

广告经营许可证号：5300004000082

出版日期：每月1日

印刷单位：云南民大印务有限公司

定价：18.00元

版权所有未经本刊许可不得转载翻印

(本刊已许可中国知网以数字化方式复制、汇编、发行、信息网络传播本刊全文。如作者有异议，请在投稿时予以说明，本刊将做适当处理。)

网络合作：

cnki 中国知网
www.cnki.net
中国知识基础设施工程

期刊网
www.gjkn.com.cn

sina 新浪财经
finance.sina.com.cn

万方数据

CONTENTS



P04

特别策划

04 高原特色农业持续推进 金融服务助力乡村振兴

——云南金融系统全力践行金融服务实体经济

陈彦彤 姜钰波 陈柯宇

金融界

11 广发银行昆明分行以高质量党建引领高质量发展

辛丽清

12 扎根云岭大地 奉献恒丰力量

卢雯婷

14 为个人信息上一把“安全锁”

本刊综合

15 养成良好的理财习惯 提升居民金融素养

本刊综合

16 云南金融系统多措并举服务COP15大会

本刊综合

交流平台

19 金融支持民营企业发展面临的问题及建议

朱光儒 陈浩宇

21 契约理论视角下我国农业经营组织形式的演进与金融支持

冷玉波

24 税收优惠政策对企业自主创新影响的实证研究

彭永翠

27 制药企业财务风险分析与防范

罗真义

30 疫情下吉林省中小银行贷款业务发展分析

宋英奇 罗俊成

33 金融供给侧改革

——基于马克思主义矛盾分析法的思考

夏露萍 刘誉泽

36 大数据背景下财务会计向管理会计转型的策略研究

韩静

39 我国企业发行绿色债券引起企业股价波动的因素分析

方文龙 丘雨田 杨佳乐 逢烁琳 蔡岑梅 苏芷仪 贺星星

42 促进我国新能源汽车产业发展的税收政策研究

陈晓黎 桂丽

理论与实践

46 基于可计算一般均衡模型的增值税减税政策对缓解新冠疫情冲击的影响分析

魏巍贤 徐金

50 银行城投债投资信用风险管理研究

苏彩芳

52 吉林省农村金融改革发展路径研究

冯梓惠 陈晴

- 55 新冠疫情影响下的部分涉外企业合同违约风险及应对措施
——以巴彦淖尔市涉外企业为例
- 58 融资担保公司两项准备金会计核算与行业影响探析
- 61 国库集中支付模式下行政事业单位财务管理问题探析

王佳妮
张苑馨
柳美芝

工作研究

- 66 互联网金融对商业银行人力资源配置的影响
- 69 “一带一路”倡议下金融机构支持粤港澳大湾区发展的设想
- 72 “自洗钱”法律框架下银行业机构可疑交易监测标准浅析
- 75 基于主成分分析中国省际环境规制强度评价研究
- 78 增值税留抵退税机制效应分析
- 81 地方政府融资平台公司资金管理存在的问题与对策
- 84 国债市场在财政政策和货币政策协调中的关键性作用研究
- 87 移动支付快速扩张下的支付安全问题研究
- 90 商业银行数字化转型的难点与路径
- 93 互联网金融对证券行业的影响与对策

施敏
邹镇
詹肖潇
颜艳秋
张立兵
胡兆成
王航
徐飞
孙凯田
汪凌青 汪建中

金融速览

工商银行

- 92 工商银行云南省分行全面启动金融知识宣传活动
- 89 工商银行云南省分行承办存款保险暨金融知识宣传活动

中国银行

- 83 中国银行云南省分行承办COP15金融服务倡议发布暨志愿者动员大会

中信银行

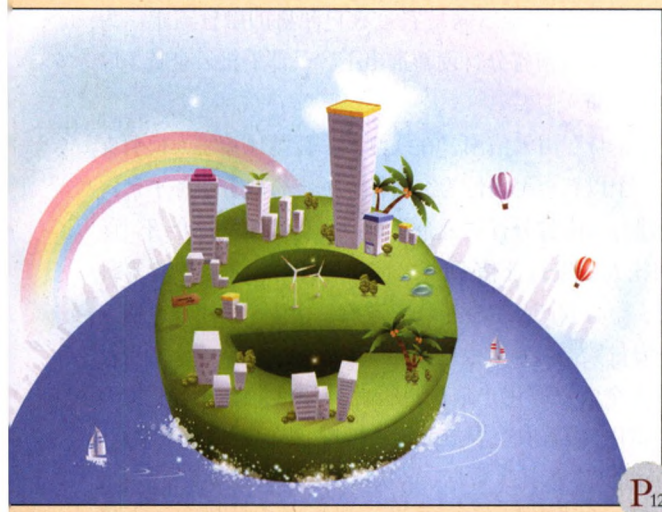
- 13 中信银行昆明分行多场景开展消费者金融知识宣传

广发银行

- 57 广发银行昆明分行：区块链赋能跨境贸易 带动出口收汇4150万美元

恒丰银行

- 77 恒丰银行昆明分行：绿色金融助力云南绿色发展



P12

广告页

中国银行封二
广发银行P17
公益广告P65

交通银行P1
中国邮政储蓄银行P18
恒丰银行P96

农业银行P9
中信银行P45
建设银行封三

兴业银行P10
浦发银行P64
工商银行封底

广告

ICBC  工银信用卡

ETC
选工行

加油返现

8%返现

5%返现



• 工银爱车Plus信用卡

• 工银银联ETC信用卡(含速度与激情系列)

工银爱车Plus信用卡权益



8%加油返现 限时加磅
(每周最高30元 每月最高150元)

工银银联ETC信用卡权益



免年费



5%加油返现
(每周最高20元, 每月最高100元)



现金分期3折费率, 免收提前还款手续费

通用权益



“智行天下”一站式车主服务



达标得168元新客礼



免费账户安全险+账户安全锁



容时3天、容差10元



微信、京东支付享积分



银联多币, 0外汇兑换手续费

温馨提示:

- 工银爱车Plus信用卡启卡后立即收取年费, 不享受信用卡年费优惠政策, 金卡200元/卡/年, 普卡100元/卡/年, 白金卡2000元/卡/年, 副卡减半
- 工银银联ETC信用卡·速度与激情·复古传奇收取50元工本费
- 工银银联ETC信用卡·速度与激情·追风逐月通过工银e生活APP-卡片推荐-ForU定制卡专区进行办理, 收取100元工本费
- 详情详询工行官网

扫码关注官方微信号>>
回复“加油”在线申请

