



全国中文核心期刊

中国百强报刊

ISSN 1000-6915

中国科协精品期刊

湖北十大名刊

CODEN YLGXF5

中国最具国际影响力学术期刊

EI核心收录期刊

岩石力学与工程学报

CHINESE JOURNAL OF

ROCK MECHANICS AND ENGINEERING



QK1953239

第38卷 第11期 (总第358期)

Vol.38 No.11 (Total No. 358)



CSRME

11
2019

ISSN 1000-6915



9 771000 691192

中国岩石力学与工程学会 主办

科学出版社 出版



岩石力学与工程学报

2019年11月1日 第38卷 第11期(总第358期)

目次

含非共面重叠型微裂隙类岩石试样单轴受压宏观力学特性颗粒流模拟 唐礼忠, 宋祥霖 (2161)

冲击荷载下花岗岩层裂断面细 - 微观试验研究 陶明, 汪军, 李占文, 洪志先, 王一清, 赵瑞 (2172)

断层构造影响下切顶卸压自动成巷矿压规律及围岩控制 高玉兵, 王炯, 高海南, 杨军, 张勇, 何满潮 (2182)

热冲击作用下花岗岩宏观力学参量与热冲击速度相关规律试验研究 邵保平, 吴阳春, 赵阳升 (2194)

采场底板破坏特征及稳定性理论分析与试验研究 宋文成, 梁正召, 刘伟韬, 赵春波 (2208)

复合多层滑床条件下锚索抗滑桩受力特征研究 王贵华, 李长冬, 陈文强, 熊爽, 于森, 张华伟 (2219)

冲击荷载下裂隙类煤岩组合体能量演化与分形特征研究 李成杰, 徐颖, 张宇婷, 李海龙 (2231)

基于中国西部构造应力分区的川藏铁路沿线地应力的状态分析与预估 王成虎, 高桂云, 杨树新, 姚瑞, 黄禄渊 (2242)

深部地层长岩心侵蚀渗流装置研发与试验研究 陈祥胜, 李银平, 施锡林, 杨春和, 杨杰 (2254)

深部地下泵站厂房锚固岩体时效变形特征与加固效应 王克忠, 金志豪, 麻超 (2263)

考虑变形状态动态切换的阶跃型滑坡位移区间预测方法 李麟玮, 吴益平, 苗发盛, 薛阳, 张龙飞 (2272)

基于露天开采地下盲空区探地雷达正演模拟及应用 杨道学, 赵奎, 曾鹏, 李瑞雪, 王晓军, 钟文, 龚鹵 (2288)

土工基础

管幕作用下矩形大断面开挖面稳定模型试验研究 谢雄耀, 赵铭睿, 周彪, 姜春钊 (2299)

考虑应力路径的土体微观孔隙及宏观变形特征试验研究 吴云涛, 叶万军, 杨更社, 段钊 (2311)

夯筑土遗址木锚杆四锚系统锚固机制物理模型试验研究 李金峰, 张景科, 王南, 赵林毅, 郭青林 (2321)

浅埋黄土隧道复合地基受力变形分析及加固时机选择 李又云, 谢柯, 孙永梅, 李松皓, 安鑫厚 (2332)

拱顶空洞对盾构隧道与周围土体动力响应特性影响
..... 杨文波, 谷笑旭, 涂玖林, 刘德雄, 李林桂, 晏启祥, 方勇, 何川 (2344)

温度和掺砾量对冻结掺砾黏土单轴压缩特性影响的试验研究 张勇敢, 鲁洋, 刘斯宏, 杨蒙 (2357)

泾阳原状黄土 - 古土壤序列抗剪强度各向异性及其机制研究 张奇莹, 徐盼盼, 钱会 (2365)

动态

下期内容预告 (2331)

责任编辑: 付少兰 陶婧 排版: 刘玉英

期刊基本参数 CN 42-1397/O3*1982*m*A4*220*zh*P*¥60.00*3100*19*2019 - 11

Chinese Journal of Rock Mechanics and Engineering

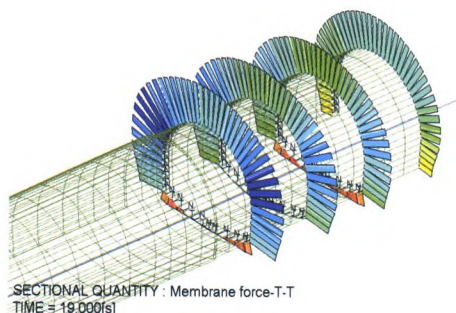
Vol. 38, No. 11 (Total No. 358) Nov. 1, 2019

CONTENTS

- Particle flow simulation of macro-and meso-mechanical properties of uniaxially compressed rock-like specimens with non-coplanar overlapping flaws *TANG Lizhong, SONG Yanglin* (2161)
- Meso-and micro-experimental research on the fracture of granite spallation under impact loads
..... *TAO Ming, WANG Jun, LI Zhanwen, HONG Zhixian, WANG Yiqing, ZHAO Rui* (2172)
- Mine pressure distribution and surrounding rock control of gob-side entry formed by roof cutting and pressure release under the influence of faults *GAO Yubing, WANG Jiong, GAO Hainan, YANG Jun, ZHANG Yong, HE Manchao* (2182)
- Experimental study on the relationship between macroscopic mechanical parameters of granite and thermal shock velocity under thermal shock *XI Baoping, WU Yangchun, ZHAO Yangsheng* (2194)
- Theoretical analysis and experimental investigation on failure characteristics and stability of stope floors
..... *SONG Wencheng, LIANG Zhengzhao, LIU Weitao, ZHAO Chunbo* (2208)
- Mechanical characteristics of anchored slide-resistant piles under the condition of composite multilayer sliding bed
..... *WANG Guihua, LI Changdong, CHEN Wenqiang, XIONG Shuang, YU Miao, ZHANG Huawei* (2219)
- Study on energy evolution and fractal characteristics of cracked coal-rock-like combined body under impact loading
..... *LI Chengjie, XU Ying, ZHANG Yuting, LI Hailong* (2231)
- Analysis and prediction of stress fields of Sichuan—Tibet railway area based on contemporary tectonic stress field zoning in Western China *WANG Chenghu, GAO Guiyun, YANG Shuxin, YAO Rui, HUANG Luyuan* (2242)
- Development of a seepage and erosion device for cores in deep strata and experimental research
..... *CHEN Xiangsheng, LI Yinping, SHI Xilin, YANG Chunhe, YANG Jie* (2254)
- Time-dependent deformation characteristics and reinforcement effect of anchored rock mass in deep underground pumping stations
..... *WANG Kezhong, JIN Zhihao, MA Chao* (2263)
- Displacement interval prediction method for step-like landslides considering deformation state dynamic switching
..... *LI Linwei, WU Yiping, MIAO Fasheng, XUE Yang, ZHANG Longfei* (2272)
- Forward modeling and application of ground penetrating radar in blind underground cavities of opencast mining
..... *YANG Daoxue, ZHAO Kui, ZENG Peng, LI Ruixue, WANG Xiaojun, ZHONG Wen, GONG Cong* (2288)
- Model experiment study on stability mechanisms of large rectangular excavation faces under the effect of pipe roof
..... *XIE Xiongyao, ZHAO Mingrui, ZHOU Biao, JIANG Chunzhao* (2299)
- Experimental research on micro-pore and macro-deformation characteristics of soils considering stress paths
..... *WU Yuntao, YE Wanjun, YANG Gengshe, DUAN Zhao* (2311)
- Physical model test on working mechanisms of an anchor group system with four wood bolts in rammed earthen sites
..... *LI Jinfeng, ZHANG Jingke, WANG Nan, ZHAO Linyi, GUO Qinglin* (2321)
- Stress and deformation analysis and reinforcement time selection of composite foundations in shallow loess tunnels
..... *LI Youyun, XIE Ke, SUN Yongmei, LI Songhao, AN Xinhou* (2332)
- Influence of dome voids on dynamic response characteristics of shield tunnels and surrounding soils
..... *YANG Wenbo, GU Xiaoxu, TU Jiulin, LIU Dexiong, LI Lingui, YAN Qixiang, FANG Yong, HE Chuan* (2344)
- Influence of temperature and gravel content on uniaxial compressive characteristics of frozen gravel-mixed clays
..... *ZHANG Yonggan, LU Yang, LIU Sihong, YANG Meng* (2357)
- Study on shear strength anisotropy of undisturbed loess-paleosol sequence in Jingyang county
..... *ZHANG Qiying, XU Panpan, QIAN Hui* (2365)

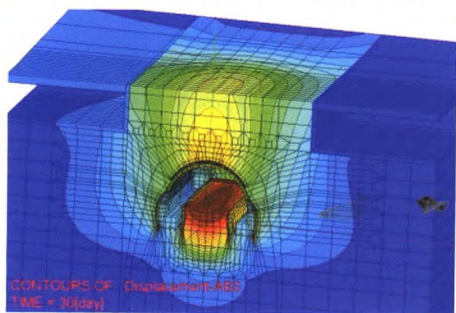
Editors: FU Shaolan TAO Jing Typist: LIU Yuying

三维岩土有限元分析软件 Z_SOIL.PC2016



功能简介

- 大变形计算
- 应力应变分析
- 稳定性分析 (强度折减法或其他方法)
- 动力时程分析 (可考虑液化)
- 饱和-非饱和渗流分析 (瞬态、稳态流)
- 流固耦合和其他耦合分析
- 蠕变分析
- 热量迁移和水分迁移 (扩散) 分析
- 对解决桩-土-基础共同作用问题进行了专门优化
- ◇ 虚拟土工试验室工具箱
- ◇ 提供基坑支护建模模板
- 参数分析
- 自动计算初始应力场和稳定渗流场



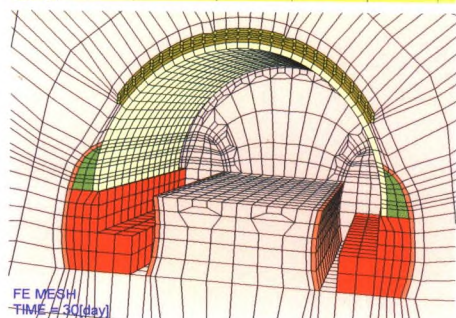
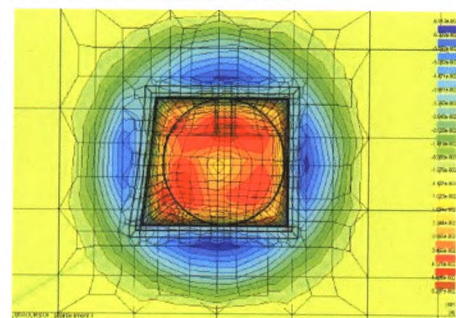
软件介绍

- 瑞士联邦理工学院 T. Zimmermann 教授 1981 年主持开发, 35 年不断改进
- 64 位版本, 支持并行计算和海量内存, 最多可处理数百万个自由度
- 功能强大, 可以分析所有的岩土工程问题
- 单模块程序设计, 一次性获得所有功能模块
- 出色的结构仿真功能, 相比专业的结构有限元分析软件也毫不逊色
- 基于 Windows 图形界面, 建模简便、计算高效、结果丰富
- 支持 ANSYS 或其他商业软件生成的网格和 DXF 格式文件导入网格
- ◇ 支持输出结果到 ParaView 格式
- ◇ 支持 Visual Fortran 语言以及 Python 脚本功能进行二次开发
- 全球 3000 以上正版用户认可+24h 开发团队直接技术支持



本构模型

- ◇ 混凝土的弹塑性损伤模型
- Mohr-Coulomb 模型
- Drucker-Prager-Cap 盖帽模型
- Duncan-Chang 模型
- Modified Cam-clay 模型
- HSS 小应变硬化土模型
- ECP-Hujeux 模型
- Multi-laminate 成层介质模型
- Hoek-Brown Smooth 模型
- Menétrey-Willam 混凝土软化模型
- ◇ Densification 砂土液化模型
- 其他本构模型



单元库

- 桁架单元
- 线性和非线性梁单元
- 壳单元
- 膜单元
- 土工织物单元
- 钢筋和锚杆单元
- 无限介质单元
- 摩擦接触面单元
- Seepage 单元
- 桩单元和桩-土接触面单元
- 其他单元

购买 3D 版本软件即可获赠 2D 模块

专业版 ¥ 19.80 万元

教育版 ¥ 4.90 万元

中国总代理:

上海分元土木工程科技有限公司

地址: 上海市赤峰路63号同济大学

电话: 021--65984546

传真: 021--65984546

GeoFEM

科技园1号楼804室, 200092

手机: 158 0198 3135

QQ 群: 68722113

公司网站: www.geofem.com.cn

电子邮箱: sh_geofem@hotmail.com

业精于专 止于至善

国际标准连续出版物号
中国标准统一连续出版物号
万方数据

ISSN 1000 - 6915
CN 42 - 1397/O3

广告经营
许可证

鄂工商广字 4200004000186

定价 60.00元/册
720.00元/年