

ISSN 1003-6245

CN 13-1068/R

医学动物防制

YIXUE

DONGWU

FANGZHI

2015年3月 第31卷 第3期

Mar. 2015 Vol. 31 No.3

中国民主促进会河北省委员会 主管主办

JMPC

JOURNAL OF MEDICAL PEST CONTROL

中国科技论文统计源期刊
(中国科技核心期刊)
中国生物医学核心期刊
中国期刊全文数据库期刊
中国核心期刊(遴选)数据库来源期刊

ISSN 1003-6245



中华预防医学会系列杂志

SERIAL JOURNAL OF CHINA PREVENTIVE MEDICINE ASSOCIATION

3

2015

医学动物防制

YIXUE DONGWU FANGZHI

月刊 1984年7月创刊 第31卷 第3期 2015年3月25日出版

主管

中国民主促进会河北省委员会
050051, 石家庄市桥西区新华西路236号

主办

中国民主促进会河北省委员会
050051, 石家庄市桥西区新华西路236号

编辑

医学动物防制编辑委员会

出版

医学动物防制杂志编辑部
050011, 石家庄市平安北大街99号中
基·礼域尚城16号楼1-
701.702

电话: (0311)86992439; 80661018

传真: (0311)86992439

投稿网站: www.yxdwzfz.com

E-mail: yxdwzfz888@163.com

总编

段利国

编辑部主任

王玉霞

印刷

石家庄市桥西区联盟印刷厂

发行

国内: 河北报刊发行局

订购

全国各地邮局

邮发代号: 18-335

邮购

医学动物防制杂志编辑部

050011, 石家庄市平安北大街99号中
基·礼域尚城16号楼1-
701.702

定价

每期10.00元, 全年120.00元

中国标准连续出版物号

ISSN 1003-6245

CN 13-1068/R

2015年版权归医学动物防制杂志社

本刊刊出的所有文章不代表中华预防医学
会和本刊编委会的观点, 除非特别声明
如有印装质量问题, 请向本刊编辑部调换

目次

论著

- 平山县布鲁氏菌病健康教育和行为干预效果评价 宗雪梅, 张海红, 李卫红, 等(237)
- 杨浦区越冬蚊现状调查分析 陆崇华, 张芸龙, 姬淑红(241)
- 广州市儿童青少年伤害现状及特征 王大虎, 魏跃红, 陆剑云, 等(244)
- 菲律宾海啸后某城市蚊虫种类密度及吸血情况调查 李鹤, 丛黎明, 邓汝松, 等(247)
- 河北省2009-2013年狂犬病流行特征分析 魏亚梅, 韩旭, 张艳波, 等(251)
- 天津市2013年乙型肝炎疫情报告卡删除情况分析 吴伟慎, 何海艳, 赵莹, 等(253)
- 乙肝疫苗与乙肝免疫球蛋白联合阻断HBV母婴传播效果 罗定富, 杨升丽, 罗启松, 等(257)
- 医护人员土拉弗氏菌病科普知识健康教育效果评价 程燕玲, 董怡萍, 景涛, 等(259)
- 珠海市营养不良小学生分布状况及生化指标检测结果分析 徐慧雯, 金涛, 吴志斌(262)
- 内江市2004-2013年自然疫源性及虫媒传染病流行特征分析 李红英, 徐勇, 于雪兰, 等(265)
- 脊灰病毒分离和鉴定新检测流程的应用 陈玫, 崔志强, 郭玉, 等(269)
- 2004-2013年福州市流行性腮腺炎流行特征分析 郑高, 官陈平, 叶丽萍, 等(273)
- 云南省保山市2005-2013年斑疹伤寒流行特征与影响因素分析 李加全, 杨和仙(277)
- 牡丹江市家居氡气危害引发疾病研究 孙军旗, 崔祯, 刘志敏(280)

综述

- 狂犬病流行与防治研究进展 毛伟成, 蓝荣伟, 蒙南新, 等(283)
- 针对农民工的艾滋病干预模式综述 韦彬, 王福春, 黄德胜, 等(287)

实验研究

- 家蝇产卵基质配方研究 霍伟(290)
- 2011-2013年东莞市厚街镇医疗机构消毒质量检测结果分析 张焯俊, 古国平, 郑少敏, 等(292)

调查研究

- 2013年石家庄市城市中小学生视力不良状况分析 张宝珍,王丽,邓印红(295)
- 2011-2013年内江市蝇密度监测结果分析 徐勇,刘鹏,于雪岚(298)
- 一起中学内流行性感胃暴发疫情的调查分析 顾焕颖,魏宾,任蕊,等(301)
- 一起诺如病毒感染性腹泻暴发的流行病学调查 黄春丽,李彩景,谭子俊(303)
- 某县2009-2013年麻疹监测与流行状况分析 蔡翠密,马敬仓(307)
- 一起在持续高蚊媒密度环境中没有扩散的登革热疫情分析 谢才文,张知光,唐薇,等(311)
- 海东市乐都区2005-2013年活动性肺结核患者人群分布特征分析 李月芳,陈积荣,王金锁(315)

PCO论坛

- 大竹县蚊虫种类及活动规律调查 唐天勇,唐毅,黄华,等(318)

卫生监督与管理

- 唐山市丰南区2011-2013年城区生活饮用水监测结果分析 刘伟,姚向晖(320)
- 沧州市新华区食源性致病菌污染状况调查 提会芹,刘桂茹(322)
- 2013年十堰市放射工作人员健康体检结果分析 谢双双,余元华,廖汉林,等(324)
- 医院环境卫生学及消毒灭菌效果监测结果分析 张文香,韩雪玲,沈兆媛,等(326)

疾病控制与临床

- 2011-2013年度保定市麻疹实验室网络运行情况分析 郑丽伟,侯焯,苏明,等(327)
- 遵义市红花岗区2009-2013年手足口病疫情分析 阮银,李志岗,罗映红(330)
- 宝鸡市城区老年人肺炎疫苗接种情况及影响因素分析 许明红,柳赞,杨苏婉(333)
- 2009-2013年绥阳县手足口病流行特征分析 吴天应(336)
- 乳腺癌超声造影定量分析及其与C-erbB2表达的相关性研究 张凯,张洪江,杜文泽,等(339)
- 贵州省2013年流行性感胃监测结果分析 雷明玉,黄艳,余春,等(342)
- 围场县2013年布鲁氏菌病监测结果分析 孙卫祖,韦小民,岳秋梅(344)

检验技术

- 不同消化方法测定面粉中铝含量的探讨 张道玉,李家学,徐正涛,等(346)

经验交流

- 健康教育对预防非生产性农药中毒的干预效果 贾建国,庞振清,程敏(349)
- 8例布鲁氏菌性脊柱炎患者的护理 信鸿杰,李莉,沈虹,等(351)
- 石家庄市公共场所集中空调通风系统卫生监管问题探讨 张立华,么净净,王占表,等(353)

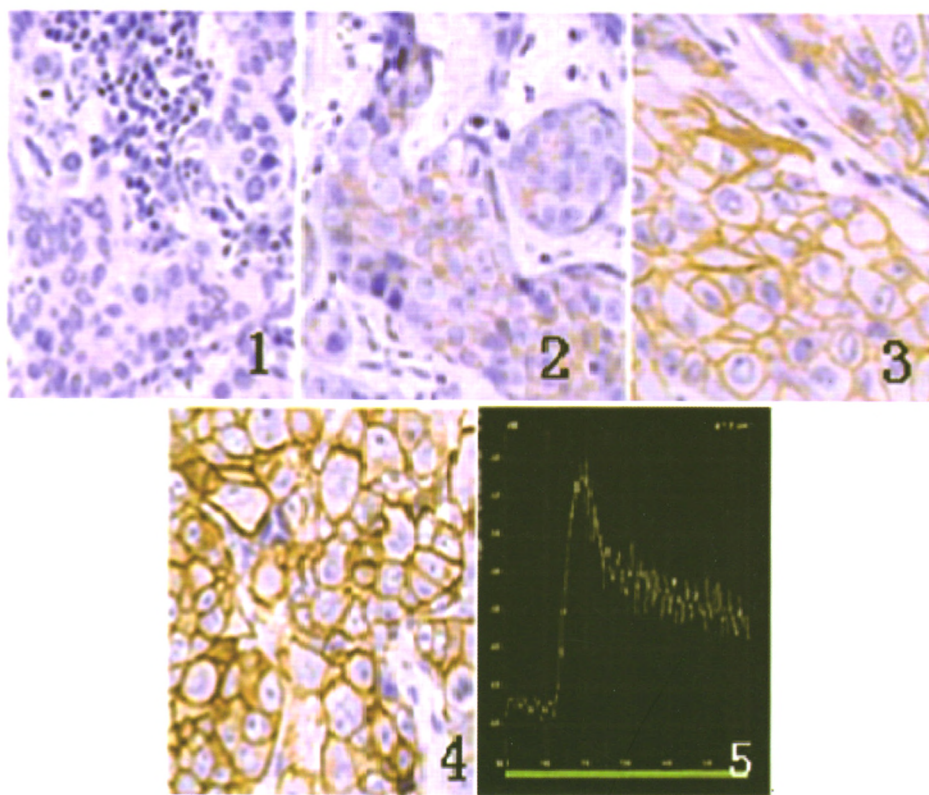
本刊实行网站在线投稿 网址: www.yxdwfwz.com 如有疑问请与管理员信箱联系 yxdwfwz888@163.com

期刊基本参数 CN 13-1068/R * 1984 * m * A4 * 118 * zh * P * ¥10.00 * 5000 * (41) * 2015- 03

责任编辑:段利国
英文编辑:高 珂

- office buildings [J]. *Indoor Air*, 2005, 15 (1): 19-26.
- [2] 祝学礼, 刘颖, 尚琪, 等. 空调对室内环境质量与健康的影响 [J]. *卫生研究*, 2001, 30 (1): 62-63.
- [3] 王晓东, 周艳琴, 王频, 等. 上海市大型公共场所集中空调通风系统卫生管理状况调查 [J]. *中国卫生工程学*, 2009, 18 (5): 280-282.
- [4] 卫生部. 公共场所卫生管理条例实施细则. 2011-03-10.
- [5] 吴浩生, 殷道根, 仇君, 等. 工作场所集中空调通风系统从业人员健康状况研究 [J]. *实用预防医学*, 2013, 20 (6): 714-716.
- [6] 环境与健康杂志编辑部. 世界卫生组织公布香港淘大花园 SARS 传播的环境卫生报告 [J]. *环境与健康杂志*, 2003, 20 (4): 245.
- [7] 陈水生. 当代中国公共政策过程中利益集团的行动逻辑 [D]. 上海: 复旦大学, 2011.
- [8] 李军, 吴玉庭, 马重芳, 等. 我国中央空调通风系统清洗行业的现状和问题 [J]. *清洗世界*, 2005, 21 (7): 27-32.
- [9] 王怡. 卫生监督量化分级管理制度观察 [D]. 上海: 上海交通大学, 2012.
- [10] 郭爱萍, 王勇, 祝秀英, 等. 上海市南汇地区集中空调通风系统卫生状况及监管对策 [J]. *中国卫生监督杂志*, 2010, 17 (3): 270-274.
- (收稿日期: 2014-08-11)

乳腺癌超声造影定量分析及其与 C-erbB2 表达的相关性研究 (内文见 339 页)



- 图 1 - : 完全没有染色或是肿瘤细胞中少于 10% 肿瘤细胞有细胞膜染色 (PV6000 染色, $\times 200$)
- 图 2 + : 大于 10% 的肿瘤细胞呈现微弱、不完整的细胞膜着色 (PV6000 染色, $\times 200$)
- 图 3 2+ : 大于 10% 的肿瘤细胞呈现弱至中度完整的细胞膜着色 (PV6000 染色, $\times 200$)
- 图 4 3+ : 大于 10% 的肿瘤细胞呈现强的、完整的细胞膜着色 (PV6000 染色, $\times 200$)
- 图 5 C-erbB2 表达 3+ 组病例超声造影时间强度曲线 (TIC)