



ISSN 1003-6245
CN 13-1068/R

医学动物防制

YIXUE

DONGWU

FANGZHI

2015年4月 第31卷 第4期

Apr. 2015 Vol. 31 No.4

中国民主促进会河北省委员会 主管主办

JMPC

JOURNAL OF MEDICAL PEST CONTROL

中国科技论文统计源期刊
(中国科技核心期刊)
中国生物医学核心期刊
中国期刊全文数据库期刊
中国核心期刊(遴选)数据库来源期刊

ISSN 1003-6245



中华预防医学会系列杂志
SERIAL JOURNAL OF CHINA PREVENTIVE MEDICINE ASSOCIATION

4

2015

医学动物防制

YIXUE DONGWU FANGZHI

月刊 1984年7月创刊 第31卷 第4期 2015年4月25日出版

主管

中国民主促进会河北省委员会
050051, 石家庄市桥西区新华西路236号

主办

中国民主促进会河北省委员会
050051, 石家庄市桥西区新华西路236号

编辑

医学动物防制编辑委员会

出版

医学动物防制杂志编辑部
050011, 石家庄市平安北大街99号中
基·礼域尚城16号楼1-
701.702

电话:(0311)86992439;80661018

传真:(0311)86992439

投稿网站:www.yxdwz.com

E-mail:yxdwz888@163.com

总编

段利国

编辑部主任

王玉霞

印刷

石家庄市桥西区联盟印刷厂

发行

国内:河北报刊发行局

订购

全国各地邮局
邮发代号:18-335

邮购

医学动物防制杂志编辑部
050011, 石家庄市平安北大街99号中
基·礼域尚城16号楼1-
701.702

定价

每期10.00元, 全年120.00元

中国标准连续出版物号

ISSN 1003-6245

CN 13-1068/R

2015年版权归医学动物防制杂志社

本刊刊出的所有文章不代表中华预防医学
会和本刊编委会的观点, 除非特别声明
如有印装质量问题, 请向本刊编辑部调换

目次

论著

- 东台市沿海滩涂病媒生物区系消长调查研究 严国进, 张宏祺, 王忠泽, 等(355)
- 河北省2011-2012年地方性斑疹伤寒监测结果与分析 姜霞, 刘慈, 赵爱民, 等(359)
- 海军驻西沙部队环境蚊虫种类密度调查 李鹤, 宋谦, 王晓东(363)
- 上海市松江区家蝇对5种杀虫剂的抗性测定及分析 吕锡宏, 费胜军, 许海根, 等(365)
- 平山县400例性病就诊者梅毒预防知识知晓率调查分析 宗雪梅, 苗香芬, 康金梅, 等(368)
- 廊坊市梅毒诊疗机构实验室现况调查分析 王斌, 吕国栋, 宋爱军, 等(371)
- 赣榆县饮水型地方性氟中毒监测结果分析 王均红, 李永久(374)
- 保山市流行性乙型脑炎传播媒介研究 杨和仙, 李加全(377)
- 宜昌市城区16364例动物咬伤病例流行病学特征分析 蒋静, 李贵文, 黎佑东, 等(381)
- 2013年崇左市手足口病实验室检测结果分析 黄涛, 何咚林(384)
- 辛集市2011-2013年手足口病流行病学特征分析 魏辉, 刘晴, 刘慈, 等(387)

综述

- 集中空调系统对室内空气质量和健康的影响 张熙, 张绮(389)
- 登革热和登革出血热的临床治疗进展 张亚萍, 刘增加, 韩雪玲, 等(393)

实验研究

- 重度心肌挫伤心肌细胞中HIF-1表达的实验研究 刘金辉(396)
- 3种小鼠模型血清中转氨酶活性及脂质含量的比较 马方, 葛蓓蕾(398)

调查研究

- 2013年宁夏饮水型地方性氟中毒病区调查结果与分析 于丽萍, 陈建杰, 陈阿丽, 等(401)
- 海东市乐都区2008-2012年结核病患者治疗效果分析 李月芳, 陈积荣, 王金锁(404)

| | |
|---|--------------------|
| 2013年石家庄市托幼机构消毒效果监测分析 | 庞志钊,刘立,马学志,等(407) |
| 2010-2013年蒋垛镇狂犬病暴露和发病情况分析 | 徐小红(410) |
| 新碘盐标准对唐山市盐碘含量及尿碘水平的影响研究 | 田晓娟,张丽萍,刘海峰,等(413) |
| 龙岩市2008-2012年钩端螺旋体病流行特征分析 | 吴水新,陈杰雄,邓小如(416) |
| 2006-2013年济宁市人感染布氏杆菌病流行病学及诊断延迟分析 | 张吉东,孙喜红,姜文国,等(419) |
| 大连市2011-2013年发热伴血小板减少综合征布尼亚病毒监测分析 | 于蕾,于鹏,肖冰,等(422) |
| 青岛市外来务工家长手足口病相关知识现状调查 | 李玉华,惠建文,邹建红,等(425) |
| 贵州省2012-2013年不明原因肺炎病例监测结果分析 | 雷明玉,黄艳,余春,等(428) |
| 内蒙古自治区2012-2013年风疹流行病学特征分析 | 刘颖,闫绍宏,李彬,等(430) |
| 芒市2004-2013年居民食用碘盐监测结果分析 | 杜晓红,段培治,许庆良,等(433) |
| 江阴市网络报告甲状腺疾病流行病学分析 | 苏国平,胡建忠,赵荣兴,等(435) |
| 黑龙江省肝吸虫病流行区居民相关知识认知状况的调查 | 唐磊,袁爽,葛涛,等(438) |
| 应用ICP-MS测定蔬菜中重金属的分布 | 韩永红,李伟昊(440) |
| 2013年青海省地下水饮用水源水质卫生检测及评价 | 吉秀亮,王瑾,郭学斌(443) |
| 杨浦区ICU鲍曼不动杆菌污染之现况调查 | 徐湘,姬淑红,张祝君,等(446) |

卫生监督与管理

| | |
|------------------------------------|------------------|
| 一起农药中毒事件的调查分析 | 高学英(449) |
| 一起毒鼠强中毒事件的调查报告 | 杨敏(451) |
| 2013年承德市双桥区乡镇学校生活饮用水水质卫生情况调查 | 谭忠萍,姚淑华,白艳红(453) |
| 一起蜡样芽孢杆菌引起食物中毒的调查 | 李凤元(455) |

疾病控制与临床

| | |
|---------------------------------|-------------------|
| 5例神经型布氏杆菌病患者的调查分析 | 席迎春,张丽萍,苏建荣(457) |
| 承德市中小学生传染病发病状况及防治对策 | 赵玲,牛璞生,刘坤杰,等(459) |
| 安国市部分流动人口性病艾滋病防治知识需求评估 | 焦亚芹,回廷良,路新利(462) |
| 承德市双桥区乙型肝炎分类诊断及发病危险因素研究 | 姚淑华,谭忠萍,关强(464) |
| 健脾润肺丸防治抗结核药引起的胃肠道不良反应临床观察 | 吴云肖,闫国胜(465) |

检验技术

| | |
|-------------------------------------|--------------------|
| 宝鸡市桶装饮用水微生物检测分析 | 高涛,张丽萍,武永平,等(468) |
| 2012年石家庄市面制食品中铝含量分析及暴露量评估 | 邹晓华,曹丽玲,左书梅,等(469) |
| 2011-2013年张家口市宣化区二次供水水质检测结果分析 | 刘吉姝,支雯,冀佳静,等(472) |

本刊实行网站在线投稿 网址: www.yxdwz.com 如有疑问请与管理员信箱联系 yxdwz888@163.com

期刊基本参数 CN 13-1068/R * 1984 * m * A4 * 118 * zh * P * ¥10.00 * 5000 * (44) * 2015-04

责任编辑:段利国
英文编辑:高珂

重度心肌挫伤心肌细胞中 HIF - 1 表达的实验研究 (内文见 396 页)

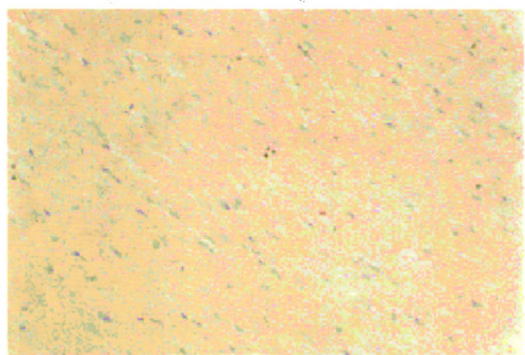


图1 正常对照组 (SABC 法染色 ×200)

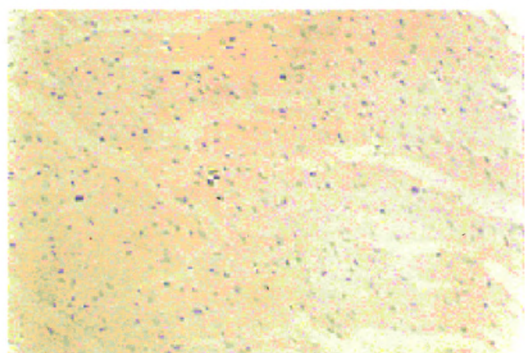


图2 死后损伤组 (SABC 法染色 ×200)

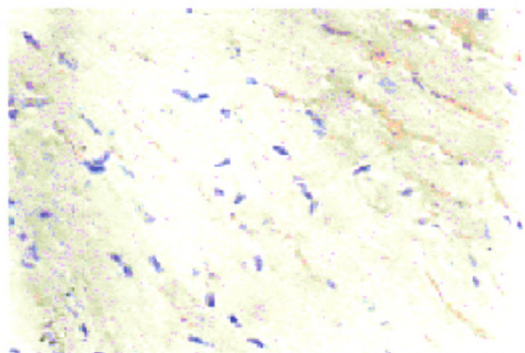


图3 挫伤后 6 h 免疫组化染色 (SABC ×200)

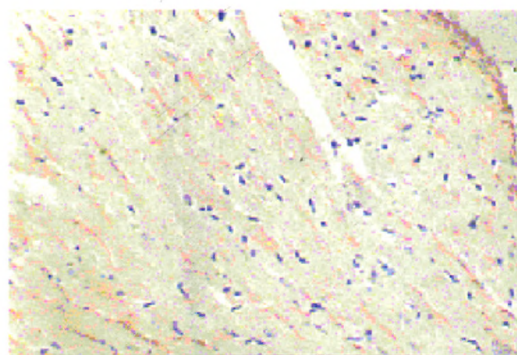


图4 挫伤后 12 h 免疫组化染色 (SABC ×200)

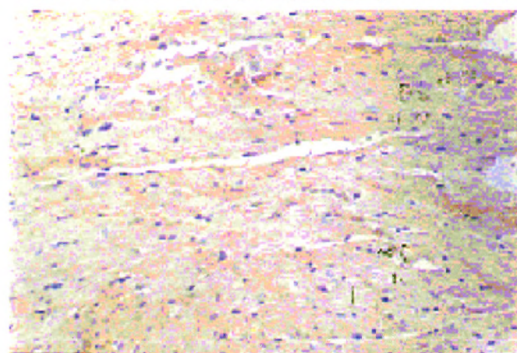


图5 挫伤后 24 h 免疫组化染色

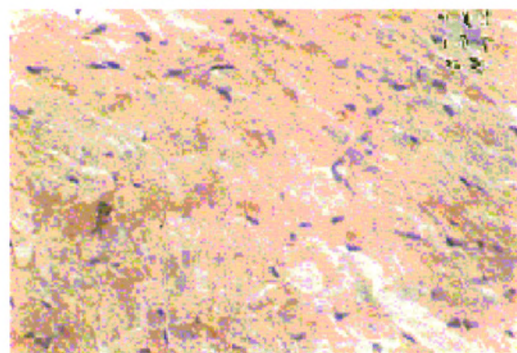


图6 挫伤后 2 d 免疫组化染色