



ISSN 1003-6245

CN 13-1068/R

医学动物防制

YIXUE

DONGWU

FANGZHI

2015年6月 第31卷 第6期

Jun. 2015 Vol. 31 No.6

中国民主促进会河北省委员会 主管主办

JMPC

JOURNAL OF MEDICAL PEST CONTROL

中国科技论文统计源期刊
(中国科技核心期刊)
中国生物医学核心期刊
中国期刊全文数据库期刊
中国核心期刊(遴选)数据库来源期刊

ISSN 1003-6245



中华预防医学会系列杂志

SERIAL JOURNAL OF CHINA PREVENTIVE MEDICINE ASSOCIATION

6

2015

医学动物防制

YIXUE DONGWU FANGZHI

月刊 1984年7月创刊 第31卷 第6期 2015年6月25日出版



主管

中国民主促进会河北省委员会
050051, 石家庄市桥西区新华西路 236 号

主办

中国民主促进会河北省委员会
050051, 石家庄市桥西区新华西路 236 号

编辑

医学动物防制编辑委员会

出版

医学动物防制杂志编辑部
050011, 石家庄市平安北大街 99 号中
基·礼域尚城 16 号楼 1 -
701. 702

电话: (0311) 86992439; 80661018

传真: (0311) 86992439

投稿网站: www.yxdwzf.com

E-mail: yxdwzf888@163.com

总编

段利国

编辑部主任

王玉霞

印刷

石家庄市桥西区联盟印刷厂

发行

国内: 河北报刊发行局

订购

全国各地邮局

邮发代号: 18 - 335

邮购

医学动物防制杂志编辑部

050011, 石家庄市平安北大街 99 号中
基·礼域尚城 16 号楼 1 -
701. 702

定价

每期 10.00 元, 全年 120.00 元

中国标准连续出版物号

ISSN 1003 - 6245

CN 13 - 1068/R

2015 年版权归医学动物防制杂志社

本刊刊出的所有文章不代表中华预防医学
会和本刊编委会的观点, 除非特别声明

如有印装质量问题, 请向本刊编辑部调换

目次

论著

- Wistar 大鼠高转移率肝癌模型 宋蕾, 王昭, 赵丽, 等 (591)
- 地高辛联合顺铂对人乳腺癌裸鼠移植瘤的影响
..... 赵亚婷, 张景华, 张显岚 (594)
- 东莞市厚街镇社区预防接种门诊现状及设置分析
..... 罗文勇, 黄兴民, 龚志勇, 等 (598)
- 南宁市某社区 40 岁以上居民血脂情况调查
..... 周芳华, 周吉, 杨建敏, 等 (602)
- 专人宣教及管理对提高活动性肺结核患者治疗依从性的效果观察...
..... 陈晓, 崔哲哲 (605)
- 北京市平谷区 2011 - 2013 年流行性腮腺炎流行病学分析
..... 赵月红, 张国义 (608)
- 2008 - 2012 年北京市房山区麻疹发病情况分析
..... 张文忠, 何莹 (611)
- 2010 - 2013 年河北省望都县手足口病流行病学特征分析
..... 王红寨 (614)
- 芒市 2013 - 2014 年城区中学生视力现状调查分析
..... 罗定富, 罗启松, 刀保青, 等 (616)
- 迁安市 2009 - 2013 年梅毒、淋病、HIV/AIDS 疫情分析
..... 张丽艳, 王志永, 孙励娟等 (619)
- 青岛市 2008 - 2012 年学校及托幼机构流行性腮腺炎流行病学分析
..... 李晓帆, 林鹏, 杨峰, 等 (622)

实验研究

- 广州市海珠区诺如病毒感染性腹泻疫情流行病学和病原学特征分
析 黄芳, 吴琪, 郭鹏娟 (625)
- 两种含氯消毒剂对枯草杆菌黑色变种芽孢杀灭效果及相关性能的
实验观察 肖佳庆, 李俐, 高珉之, 等 (627)
- 青海省 3 株乙型流感病毒的基因序列分析
..... 卢囡囡, 李红, 赵生仓, 等 (631)
- 内蒙古锡林郭勒盟常见几种鼠疫宿主动物的 DNA 条码比较
..... 刘向兵, 范蒙光, 张忠兵等 (634)
- 河北省 1 例嗜肺军团菌感染病例报告
..... 何宝花, 李增玉, 黄亮, 等 (636)

综述

- 铁路自建集中式供水卫生管理现状及对策研究
..... 廖延如, 张泉, 李路, 等 (639)

调查研究

- 贵州省部分县区登革热媒介监测及人群感染状况调查 唐光鹏,周敬祝,蒋维佳,等(641)
- 石家庄市城乡居民艾滋病防治知识电话调查 冯素青,蔡建宁,姚巧丽,等(645)
- 2013年某院医务人员手卫生依从率调查分析 赖细芬,陈明,韦艳妮(648)
- 保定市人群甲型H1N1流感疫苗接种影响因素研究 李娟娟,王磊,苏明(651)
- 瑞丽市2011-2014年麻疹免疫抗体水平监测分析 万永芳,王绍丽,张慧玲,等(654)
- 丰宁满族自治县2012-2013年布鲁氏菌病流行病学分析 韩利君(657)
- 一起甲肝暴发疫情的流行病学调查 雷明玉,周敬祝,蒋家立等(659)
- 石家庄市2013年全民健康生活方式行动效果分析 段巧红,王志芬,马立新(661)
- 张家港市2008-2012年一犬咬伤多人事件分析及防制对策 包德锋,杜国明,邱海岩,等(665)
- 1186名体检人员甲肝抗体(抗-HAVIgG)检测结果分析 徐琼(667)
- 平山县2005-2013年麻疹流行特征及防控措施分析 刘爱平,刘惠霞,封青珍,等(670)

卫生监督与管理

- 2012-2013年保定市直管医院院内感染监督监测效果分析 姜海妹,李刚,姜智,等(673)
- 2011-2013年大连市公共场所用品用具卫生状况调查 肖冰,林茜,徐丹(675)

疾病控制与临床

- 精细化管理在手术室外科手消毒中的应用 翟佳,谭红,张俊琴,等(677)
- 1462例家庭隔离治疗的手足口病患者管理体会 和丽娜(679)
- 张家口市高新区一起布氏杆菌病聚集性疫情的调查分析 席迎春,张丽萍,苏建荣(682)
- 内蒙古自治区甲型、戊型病毒性肝炎监测分析 李澄,闫绍宏,武贵森,等(684)
- 2009-2013年石嘴山市手足口病监测结果分析 边浩,夏瑞(687)
- 2010-2012年乐亭县肺结核病人登记情况分析 肖艳宁(689)
- 手机短信接种通知模式的应用 吴冰冰,张玉玺,左志平,等(691)
- 1例输入性黑热病患者临床特征及其院感防控的探讨 向丽丽,胡菘,谢多双(694)
- 1例疫苗衍生脊髓灰质炎病毒病例的调查及对其上访处置的思考 吴开华,马敬仓(696)
- 老年血行播散性肺结核患者90例临床分析 李海,王星,成玉妹(699)

检验技术

- 2例HIV抗体确证试验不确定样本的检测分析 王建,马君(702)

经验交流

- 新型急救与自救逃生用防毒面具的构思及研制 李华军,杨会锁,李青凤,等(705)
- 重大活动食品安全监督保障工作探讨 于洁,董艳慧(707)

作者·编者·读者

..... 593,618,633,650,672

启事、告知栏

..... 656,658,704

本刊实行网站在线投稿 网址: www.yxdwz.com 如有疑问请与管理员信箱联系 yxdwz888@163.com

期刊基本参数 CN 13-1068/R * 1984 * m * A4 * 118 * zh * P * ¥10.00 * 5000 * (43) * 2015- 06

责任编辑:段利国

英文编辑:高珂

地高辛联合顺铂对人乳腺癌裸鼠移植瘤的影响 (内文见 594 页)

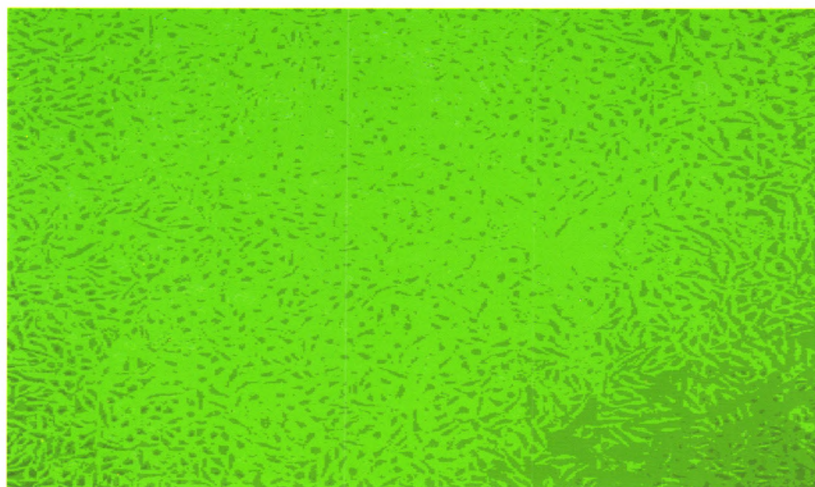
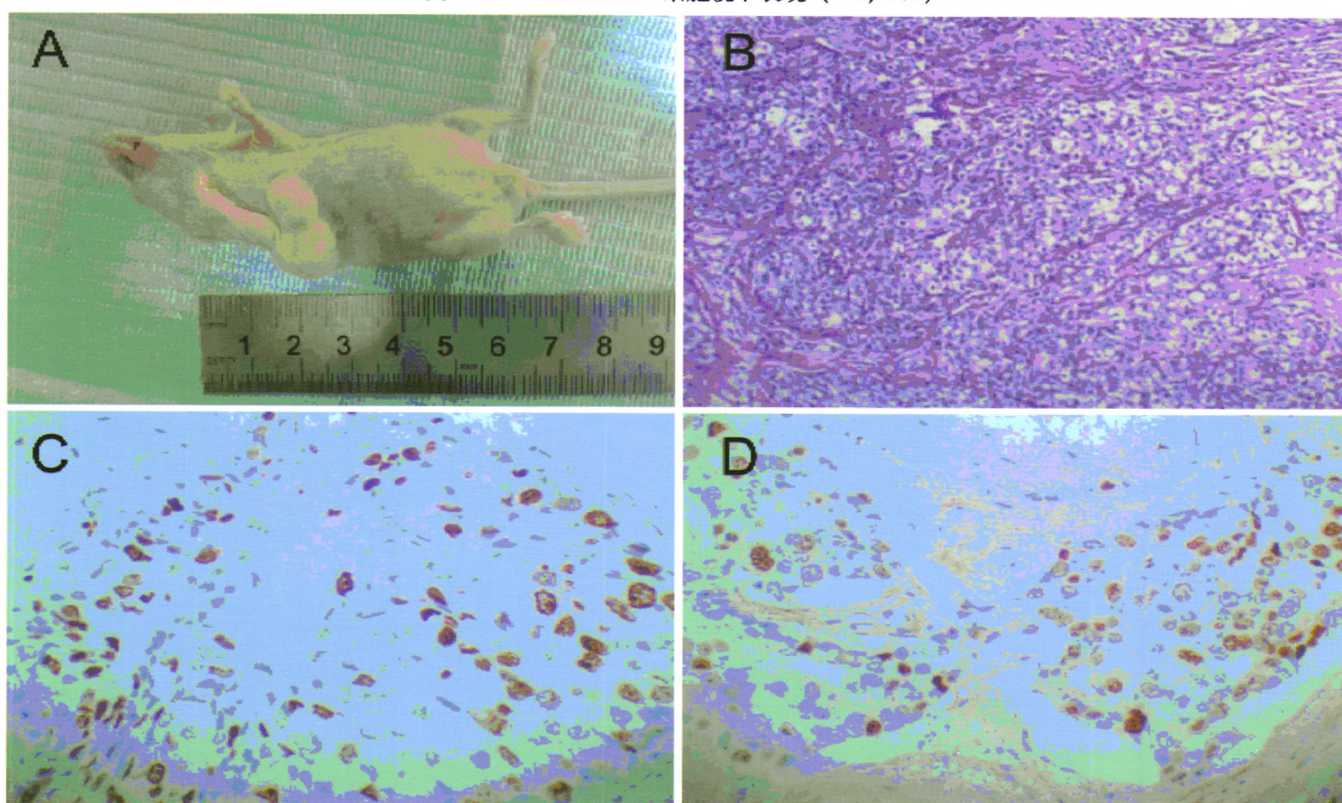


图1 MDA-MB-231 细胞镜下表现 (HE, 20x)



A 裸鼠大体表现
C Ki67 阳性表达

B 裸鼠移植瘤镜下表现
D P53 阳性表达

图3 裸鼠移植瘤大体及镜下表现 (HE, 10x)