



QK1709551

ISSN 1003-6245

CN 13-1068/R

医学动物防制

YIXUE

DONGWU

FANGZHI

2017年6月 第33卷 第6期

Jun. 2017 Vol. 33 No.6

中国民主促进会河北省委员会 主管主办

JMPC

JOURNAL OF MEDICAL PEST CONTROL

中国科技论文统计源期刊
(中国科技核心期刊)
中国生物医学核心期刊
中国期刊全文数据库期刊
中国核心期刊(遴选)数据库来源期刊
中国知网《中国学术期刊》网络出版总库收录期刊

ISSN 1003-6245



06

中华预防医学会系列杂志
SERIAL JOURNAL OF CHINA PREVENTIVE MEDICINE ASSOCIATION

6 2017

万方数据

医学动物防制

YIXUE DONGWU FANGZHI

月刊 1984年7月创刊 第33卷 第6期 2017年6月25日出版



主管

中国民主促进会河北省委员会
050051, 石家庄市桥西区新华西路 236 号

主办

中国民主促进会河北省委员会
050051, 石家庄市桥西区新华西路 236 号

编辑

医学动物防制编辑委员会

出版

医学动物防制杂志社
050011, 石家庄市休门街 3 号滨江优谷
大厦 A1 商务办公楼 0937 号

电话: (0311) 80661018; 68037027

QQ: 1400423224

手机: 17778208446

微信: yxdwzfz17778208446

投稿网站: www.yxdwzfz.com

E-mail: 2183498525@qq.com

总编

段利国

编辑部主任

王玉霞

印刷

石家庄市桥西区联盟印刷厂

发行

国内外公开发行
国内: 河北报刊发行局
海外总发行: 中国国际图书贸易
集团有限公司
国外发行代号: M8250

订购

全国各地邮局
邮发代号: 18-335

邮购

医学动物防制杂志编辑部

定价

每期 10.00 元, 全年 120.00 元

中国标准连续出版物号

ISSN 1003-6245
CN 13-1068/R

2017 年版权归医学动物防制杂志社

本刊刊出的所有文章不代表中华预防医学
会和本刊编委会的观点, 除非特别声明
如有印装质量问题, 请向本刊编辑部调换

目次

论著

- 广州市中小學生营养知、信、行现况及其与体质指数的相关性研究
..... 姜志杰, 王玉林, 苏立杰, 等(591)
- 2011-2015 年广东省珠海市斗门区 17 066 例狂犬病暴露者流行
病学特征分析 张煌辉, 刘宏伟(596)
- 气象因子对蝇密度的影响研究 彭捷, 雷静, 吴建华(600)
- 内蒙古自治区疑似预防接种异常反应(AEFI)管理 SWOT 分析
..... 胡楠, 李彬, 范耀春(603)
- 广东省 2009-2013 年肾综合征出血热流行特征分析
..... 刘杰, 邓爱萍, 彭志强(606)
- 陕西省渭南市市售熟肉制品微生物污染状况监测与分析
..... 沈托, 焦莉萍, 魏惠琴, 等(610)
- 广州市海珠区登革热流行强度与社区空间因素的相关性研究 ...
..... 潘捷云, 凌远理, 周莹, 等(614)
- 陕西省安康市 2005-2015 年流行性腮腺炎流行特征及防控措施分析
..... 金华英, 万春阁, 罗延琪(617)
- 城镇、农田、农舍鼠情监测与鼠携带肾综合征出血热(HFRS)病毒调查
..... 唐天勇, 唐毅, 汤静, 等(620)
- 不同疾病阶段 HIV 感染者的 CD₄T 淋巴细胞计数与病毒载量的变化
..... 严亚军, 桂希恩, 荣玉萍, 等(623)
- 贵州省 2009-2015 年人间布鲁氏菌病流行病学特征分析
..... 蒋华柏, 黄艳, 余春, 等(625)
- 2014-2015 年四川省绵阳市结核分枝杆菌耐药监测结果分析 ...
..... 乔刚, 周良君, 王乐, 等(628)
- 2016 年河北省三河市农村生活饮用水水质分析与对策
..... 杨英, 刘军辉, 李芳(631)
- 2015 年广西柳州市柳北区居民人口学特征及死因分析
..... 刘芸, 彭东杰, 孟军(635)
- 2015 年河北省保定市手足口病病原特征分析
..... 李娟娟, 王玉肖, 周美静, 等(639)
- 天津市 2015 年病毒性脑炎哨点监测分析
..... 骆晓艳, 吕莉琨, 黄海涛, 等(642)
- 湖北省十堰市 2015 年流感样病例暴发疫情分析
..... 梅玉发, 王喜云, 郑向梅, 等(645)
- 河北省唐山市未成年艾滋病病例流行特征分析
..... 王晓丽, 魏学前, 张丽萍, 等(648)

实验研究

- 保温技术在犬颈椎融合实验手术中及术后影响的研究 景金珠, 蔡惠, 王猛, 等(650)
- 鹿龟酒急性及亚急性毒性实验研究 高香奇, 李诚丛, 周星(653)
- 福建省泉州口岸 5 种常见麻蝇分子鉴定研究 朱丹丹, 王翠玲, 魏东红, 等(656)
- PFGE 分型技术在食物中毒溯源中的应用研究 陈磊, 黄淑华, 刁保卫, 等(659)

调查研究

- 企业工人享有职业卫生保护权利及其流动情况 袁文菊, 王智, 高英, 等(661)
- 2014 年广州市生吃水产品中创伤弧菌污染状况调查分析 陈佳璇, 邓志爱, 和鹏, 等(664)
- 2015 年河北省唐山市法定传染病疫情分析及防控策略研究 刘振荣, 项东, 张利焱, 等(667)
- 河北省乐亭县 2008 - 2015 年手足口病流行特征分析 高建娜, 么孝正, 杨梅, 等(669)
- 河北省承德市开展全民健康生活方式行动干预效果研究 王天星, 赵薇, 郭斌, 等(672)
- 2012 - 2015 年住院非感染性肝病病人的构成及变化分析 刘丽红, 孔洪彬, 李友生(675)
- 河北省邯郸市民住宅区现售自动售水机卫生管理现状调查 赵文, 杨兰, 杨雨, 等(678)
- 健康人群麻疹血清抗体水平分析 马玉忠, 马艳霞, 郭娜娜, 等(681)

卫生监督与管理

- 一起蜡芽杆菌污染食品引起食物中毒的调查 王晓东, 赵艳军, 徐晔红(684)
- 27 家宾馆客房消毒间调查分析 杨筱筠, 付留杰, 刘勇, 等(686)

疾病控制与临床

- 2015 年青海省法定传染病疫情分析 曹海兰, 李德恩, 尤小慧, 等(689)
- 细菌性痢疾的治疗效果观察 崔东晓, 钟辉(692)
- 石家庄市鹿泉区肺结核病人就诊延迟情况及相关因素分析 杨玲, 黄建斌, 任军辉(695)
- 一起诺如病毒腹泻暴发疫情的调查分析 何旭鑫, 韦小民, 王蒋丽, 等(698)
- 硒联合小剂量¹³¹I 治疗 Graves 甲亢的临床疗效观察 朱琳, 杨金, 庄建安(700)
- 大学生无症状结核病发病现状及防治策略探讨 王金川, 张顺三, 蔡恩昌(703)

检验技术

- 原子吸收法检测分析某部生活饮用水中微量铅元素 张昭, 杨灵红, 刘勇, 等(705)

经验交流

- 微生物实验室外部质控结果分析 周晓红, 宋志洲, 张军成(707)
- 基于“互联网+”时代流动儿童预防接种精准管理举措及其效果评价 张志兰, 陶长余(封三)

本刊实行网站在线投稿 网址: www.yxdwz.com 如有疑问请与管理员信箱联系 2183498525@qq.com

期刊基本参数 CN 13-1068/R * 1984 * m * A4 * 118 * zh * P * ¥10.00 * 5000 * (41) * 2017-06

责任编辑: 段利国

况、文化水平等因素^[3]影响,流动儿童易漏卡、漏种,形成免疫空白,成为传染病暴发的隐患。因此,将所有适龄儿童纳入预防接种对象管理并及时开展全程接种服务是推进实施扩大国家免疫规划工作的关键所在。

国内对流动儿童预防接种开展的研究^[4-6]较多,主要针对流入儿童而忽视了对流出儿童预防接种管理的研究。当前,购房、求学、在亲戚家暂住等导致市内和县内的流动儿童比例较高,流动性较强,给流动儿童预防接种管理工作带来了挑战。运用信息网络管理可以实现全市范围内儿童预防接种管理的无缝对接,是对原有管理模式的重要革新和补充。

南通市以儿童预防接种信息管理系统为基础,实施全市儿童预防接种联网管理。基于市级儿童预防接种信息系统数据库,短信平台、市级网站和接种单位接种信息管理系统“三位一体”的信息化管理模式,有效解决了儿童在辖区内流动接种的接续管理,减少了漏卡、漏种的发生,有效提高了流动儿童建卡率和接种率,与赵仲达等^[7-9]研究结论一致。通过将信息技术运用于流动儿童预防接种管理,实现了流动儿童预防接种的精准管理。

同时,与乡村医生上门发送接种通知单等传统管理方式比较,实施信息网络管理能显著降低管理成本,提高管理效率。通过网站和短信平台发布预防接

种相关知识,开展预防接种宣传,提高了家长对预防接种的认知度和接收度。

综上,运用互联网信息技术管理儿童预防接种有助于实现流动儿童预防接种的精准管理。

参 考 文 献

- [1] 张志兰,徐红,陶长余.流动儿童疫苗接种率影响因素 logistic 回归分析[J].实用预防医学,2011,18(5):825-827.
- [2] 王陇德.预防接种实践与管理[M].北京:人民卫生出版社,2006:138-143.
- [3] 陶长余,章士军,陈郁,等.南通市流动儿童免疫接种率及其影响因素[J].职业与健康,2015,31(23):3262-3265.
- [4] 倪洪英.启东市流动儿童计划免疫现状及其影响因素分析[J].江苏卫生保健(学术版),2013,15(3):2-3.
- [5] 王培生,芮宝玲,罗新,等.乌鲁木齐市流动儿童家长预防接种知晓情况的影响因素分析[J].医学动物防制,2014,30(10):1118-1120.
- [6] 王晓萍,王成,马俊,等.合肥市重点地区流动儿童免疫接种现状与对策[J].医学动物防制,2012,28(8):861-864.
- [7] 赵仲达,徐海洋,孙良,等.儿童预防接种信息管理系统及其短信预约使用效果分析[J].安徽医学,2015,36(6):761-763.
- [8] 曹恒富,钱燕华,顾敏华,等.江阴市免疫规划信息系统建设实践与探讨[J].医学动物防制,2014,30(7):826.
- [9] 邱德山,郑恩兴.潍坊市实施儿童预防接种信息管理系统建设效果评价[J].现代预防医学,2013,40(18):3421-3423.

(收稿日期:2016-07-20)

鹿龟酒急性及亚急性毒性实验研究

(内文见 655 页)



图 1 高剂量组 2 号雌性一肝(正常)(HE 染色, 200×)

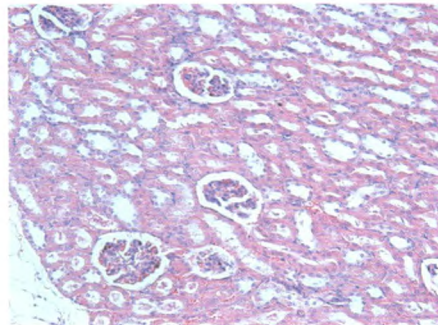


图 3 高剂量组 6 号雄性一肾(正常)(HE 染色, 200×)

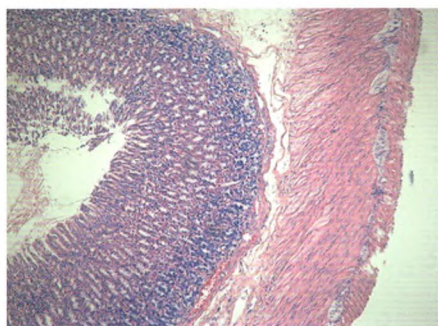


图 2 高剂量组 5 号雌性一胃(正常)(HE 染色, 200×)

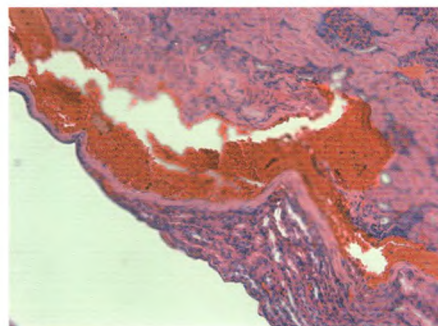


图 4 空白组 7 号雄性一肾出血(HE 染色, 200×)