



QK1847020

医学动物防制

YIXUE

DONGWU

FANGZHI

2018年10月 第34卷 第10期

Oct. 2018 Vol. 34 No.10

中国民主促进会河北省委员会 主管
中国民主促进会河北省委员会 主办

JMPC

JOURNAL OF MEDICAL PEST CONTROL

中国科技论文统计源期刊
(中国科技核心期刊)
中国生物医学核心期刊
中国期刊全文数据库期刊
中国核心期刊(遴选)数据库来源期刊



ISSN 1003-6245



9 771003 624180

中华预防医学会系列杂志
SERIAL JOURNAL OF CHINA PREVENTIVE MEDICINE ASSOCIATION

10 2018

万方数据

医学动物防制

YIXUE DONGWU FANGZHI

月刊 1984年7月创刊 第34卷 第10期 2018年10月25日出版

主管

中国民主促进会河北省委员会
050051, 石家庄市桥西区新华西路236号

主办

中国民主促进会河北省委员会
050051, 石家庄市桥西区新华西路236号

编辑

医学动物防制编辑委员会

出版

医学动物防制杂志社
050011, 石家庄市休门街3号滨江优谷
大厦A1商务办公楼0937号

电话:(0311)80661018

QQ:1400423224

微信:17778208446

投稿网站:www.yxdwz.com

E-mail:2183498525@qq.com

总编

段利国

编辑部主任

王玉霞

印刷

石家庄市桥西区联盟印刷厂

发行

国内外公开发行
国内:河北报刊发行局
海外总发行:中国国际图书贸易
集团有限公司
国外发行代号:M8250

订购

全国各地邮局
邮发代号:18-335

邮购

医学动物防制杂志社编辑部

定价

每期10.00元,全年120.00元

中国标准连续出版物号

ISSN 1003-6245

CN 13-1068/R

2018年版权归医学动物防制杂志社

本刊刊出的所有文章不代表中华预防医学
会和本刊编委会的观点,除非特别声明

如有印装质量问题,请向本刊编辑部调换

目次

论著

- 某三甲教学医院I类切口手术部位感染危险因素分析
..... 胡承浩,罗清钦,彭民金,等(919)
- 河南新乡地区牛弓形虫感染情况及危险因素分析
..... 李金娜,郑斌,任红斌,等(922)
- 2012-2017年河北省张家口市人间布鲁氏菌病疫情特征分析 ...
..... 韩国义,郝丽萍,傅宗,等(925)
- 江苏省常州市中心城区公共场所公共用品用具卫生质量与分析
..... 蔡伶俐,杨丽敏,尤伟伟,等(928)
- 2012-2016年青海省手足口病流行病学特征分析
..... 张华一,徐立莉,李得恩,等(932)
- 对6所中小学生常见疾病调查研究
..... 蒋少贞,郝金奇,余艳琴,等(935)
- 河北省职业健康检查机构和职业病诊断机构配置情况分析
..... 秦愉荣,沈爱国,丁红卫(939)

综述

- 某部慢性病住院病例人群特征分析
..... 李宏,高东旗,董宏彬,等(942)
- 急性胃肠炎调查国内外研究进展
..... 周国营,杨兴华,郑德生,等(947)

实验研究

- 5株阪崎克罗诺杆菌体外侵染人肠上皮细胞能力分析
..... 蒋瑞萍,王晓丽,潘琢,等(951)
- 2016年河北省廊坊市售奶粉中重金属铅、铬、总汞、总砷检测结果
分析 张永梅,刘淑晨,刘肖(954)
- 青藏高原野生型鼠疫噬菌体对鼠疫诊断噬菌体耐受株的特异性裂
解 李存香,赵海红,张青雯,等(957)
- 翅膀数学形态特征在3种伊蚊鉴定中的初步应用研究
..... 吴荣泉,张建庆,黄咏梅,等(960)

- 2014-2016年乌鲁木齐市肠炎沙门菌耐药与分子分型分析 杨毅,王超,陈国利,等(962)
- 集中空调通风系统积尘定量检测采样规格板改进研究 席映辉,赵德顺,许友苓,等(965)

调查研究

- 一起聚餐引起的副溶血弧菌食物中毒事件的调查 刘天,黄继贵,黄华,等(969)
- 2016年山东省菏泽市麻疹监测系统运转及控制分析 戴洪柱,马敬仓,徐凌忠,等(972)
- 青海省不同地理亚区小型兽类及体表寄生蚤现场调查 何建,李海龙,杨汉青,等(976)
- 一起幼儿园手足口病暴发疫情的流行病学调查与处置 盛晟,杨坚波,张置林,等(981)
- 湖北省十堰市高校大学生对艾滋病防治知识认知及态度的调查研究 谢传杰,刘佩友,李华义,等(984)
- 天津市津南区淡色库蚊对常用杀虫剂抗药性监测结果分析 戴力维,马玉涛,王兵圣(988)
- 2016年江苏省连云港市赣榆区居民健康素养调查结果分析 王洪珍,庄晨,方圆,等(990)
- 2011-2016年广东省某二甲综合医院院内感染调查分析 何方方,张维蔚,黄玉梅,等(994)
- 河北省邢台市辖区内河流两岸居民饮用水水质监测报告 刘中霞,张保国,张云瑞,等(997)
- 678例初治肺结核病人延迟就诊情况调查及影响因素分析 郭莉莉,刘娟,赵蕊妮,等(1000)
- 2015-2016年青海省 HIV 抗体初筛阳性样本确证结果分析 吴建英,贾清,石林飞,等(1003)

卫生监督与管理

- 乌鲁木齐市预防接种知情同意书保存现况调查及影响因素分析 刘霞,王培生,李新风,等(1006)

疾病控制与临床

- 特殊行业职业性皮肤病诊断案例引起的思考 庞丽娟,杨丽莉,高丽蕙,等(1008)
- 2013-2017年河北省承德市健康人群麻疹 IgG 抗体水平监测分析 李琦,赵国良,高桂珍,等(1011)

检验技术

- 微波消解-电感耦合等离子体质谱法测定土壤环境中铅、镉、铬的方法探讨 甘瑛琳,崔鹏,吴恩宁,等(1014)
- 高效液相色谱串联原子荧光仪测定菇类中砷形态分析 潘心红,谢进,周洪伟,等(1017)

经验交流

- 档案管理在青海省人间布鲁氏菌病防治中的应用 万惠,杨旭欣,徐立青,等(1020)

本刊实行网站在线投稿 网址: www.yxdwz.com 如有疑问请与管理员信箱联系 2183498525@qq.com

刊基本参数 CN 13-1068/R * 1984 * m * A4 * 102 * zh * P * ¥10.00 * 2000 * (32) * 2018-10

责任编辑:段利国

- 2014, 10(12): 46-47.
- [2] 姜燕. 计算机应用在档案管理工作改革中的必要性[J]. 科技资讯, 2011, 9(14): 230.
- [3] 王新. 计算机技术在档案管理应用中的必要性[J]. 科学技术创新, 2013, 20(31): 164.
- [4] 李宏. 计算机技术在档案管理中的应用[J]. 呼伦贝尔学院学报, 2006, 14(1): 59-60, 82.
- [5] 田微微. 电子档案在档案管理中若干问题的思考[J]. 黑龙江科技信息, 2011, 15(18): 117.
- [6] 林萍. 档案管理数字化研究[J]. 中国科技信息, 2009, 21(5): 157-158.
- [7] 房红菊. 数据挖掘技术在档案个性化服务中的运用[J]. 科技情报开发与经济, 2009, 19(10): 83-85.
- [8] 丁梅. 基于计算机网络技术的档案信息管理及应用研究[J]. 南京工业职业技术学院学报, 2006, 6(2): 82-84.
- [9] 秦豫民, 徐立青, 杨旭欣, 等. 青海省布鲁氏菌病预防控制中地理信息系统的建立[J]. 中国地方病防治杂志, 2010, 25(6): 418.
- [10] 秦豫民, 徐立青, 杨旭欣, 等. 地理信息系统在青海省三江源地区布鲁氏菌病空间分布的研究[J]. 中国地方病防治杂志, 2015, 30(3): 164-165.
- [11] 田广, 徐立青, 马丽, 等. 2006-2010年青海省人间布鲁氏菌病调查分析[J]. 中华地方病学杂志, 2012, 31(1): 88-90.
- [12] 杨旭欣, 徐立青, 马丽, 等. 青海省2009-2014年人间布鲁氏菌病调查结果分析[J]. 中国媒介生物学及控制杂志, 2016, 27(4): 378-380.
- [13] 徐立青, 马丽, 杨旭欣, 等. 2011-2013年青海省布鲁菌病空间分布[J]. 中华地方病学杂志, 2016, 35(4): 269-271.
- [14] 徐立青, 马丽, 杨旭欣, 等. 2000-2012年青海省人间布鲁菌病疫情趋势分析[J]. 中华地方病学杂志, 2016, 35(1): 51-53.
- [15] 徐立青, 李超, 杨旭欣. 2006-2008年青海省人间布鲁氏菌病流行病学资料分析[J]. 中国媒介生物学及控制杂志, 2010, 21(4): 389-390.
- [16] 田广, 马丽, 徐立青, 等. 青海省三江源地区1954-2013年布鲁氏菌种群分布分析[J]. 中国媒介生物学及控制杂志, 2014, 25(6): 586.
- (收稿日期: 2017-09-22)

青藏高原野生型鼠疫噬菌体对鼠疫诊断噬菌体耐受株的特异性裂解

(内文见 958 页)

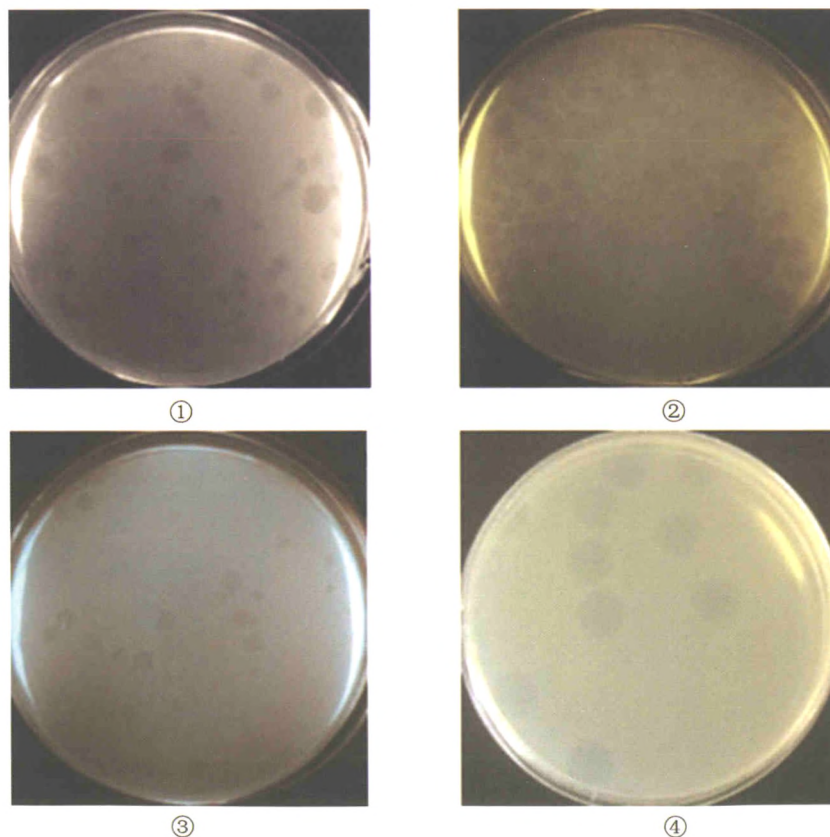


图1 野生型鼠疫噬菌体与鼠疫诊断噬菌体耐受株形成的噬菌斑形态

- 注: ①鼠疫噬菌体藏 99048 与耐受鼠疫菌株 R-0614F-12 代作用后形成的噬菌斑;
 ②鼠疫噬菌体青 945 与耐受鼠疫菌株 R-0614F-12 代作用后形成的噬菌斑;
 ③鼠疫噬菌体川 4 与耐受鼠疫菌株 R-0614F-12 代作用后形成的噬菌斑;
 ④鼠疫诊断噬菌体 Yep-phi 与 0614 F 株作用后形成的噬菌斑。