



医学动物防制

YIXUE

DONGWU

FANGZHI

2018年8月 第34卷 第8期

Aug. 2018 Vol. 34 No.8

中国民主促进会河北省委员会 主管
中国民主促进会河北省委员会 主办

JMPC

JOURNAL OF MEDICAL PEST CONTROL

中国科技论文统计源期刊
(中国科技核心期刊)
中国生物医学核心期刊
中国期刊全文数据库期刊
中国核心期刊(遴选)数据库来源期刊



ISSN 1003-6245



中华预防医学会系列杂志
SERIAL JOURNAL OF CHINA PREVENTIVE MEDICINE ASSOCIATION

8

2018

万方数据

医学动物防制

YIXUE DONGWU FANGZHI

月刊 1984年7月创刊 第34卷 第8期 2018年8月25日出版

主管

中国民主促进会河北省委员会
050051, 石家庄市桥西区新华西路236号

主办

中国民主促进会河北省委员会
050051, 石家庄市桥西区新华西路236号

编辑

医学动物防制编辑委员会

出版

医学动物防制杂志社
050011, 石家庄市休门街3号滨江优谷
大厦A1商务办公楼0937号

电话:(0311)80661018

QQ:1400423224

微信:17778208446

投稿网站:www.yxdwzf.com

E-mail:2183498525@qq.com

总编

段利国

编辑部主任

王玉霞

印刷

石家庄市桥西区联盟印刷厂

发行

国内外公开发行
国内:河北报刊发行局
海外总发行:中国国际图书贸易
集团有限公司
国外发行代号:M8250

订购

全国各地邮局
邮发代号:18-335

邮购

医学动物防制杂志社编辑部

定价

每期10.00元,全年120.00元

中国标准连续出版物号

ISSN 1003-6245

CN 13-1068/R

2018年版权归医学动物防制杂志社

本刊刊出的所有文章不代表中华预防医学
会和本刊编委会的观点,除非特别声明
如有印装质量问题,请向本刊编辑部调换

目次

论著

- 接种医生与家长对二价脊灰疫苗的知信行影响因素比较分析 …
…………… 孙丽,郭敬云,李静,等(715)
- 5岁以下儿童家长手足口病知信行现状调查及影响因素分析 …
…………… 苏通,刘莹莹,于秋丽,等(722)
- 结核感染人群肺结核发病危险因素的研究 ……………
…………… 罗小华,刘春颖,于彦杰,等(728)
- 郑州市空气污染与法定传染病的相关性分析 ……………
…………… 徐兰英,段晶晶,李肖红,等(735)
- 青海省2014-2016年性病疫情流行病学分析……………
…………… 李积平,孙玉兰,樊明,等(739)
- 江苏省张家港市常住人口乙肝相关知识知晓率及健康教育需求调
查分析 …………… 邱海岩,陈海明,徐玲,等(743)
- 2008-2016年河北省张北县农村住院病人疾病谱变化趋势分析
…………… 刘会,张富斌,范一海,等(747)
- 广州市番禺区12320名小学生步行安全教育干预效果评价 ……
…………… 丘志坚,邱宗耀,苏绮雯,等(752)
- 应用思维导图构建本科护生《医院感染预防与控制》教学的探究
…………… 李艳芳,谭玉婷,屈群芳,等(756)
- 2016年小榄镇感染性腹泻监测流行特征分析 ……………
…………… 刘文福,杨婉坤,曾耀德,等(760)
- 无偿献血中采血不足量原因调查分析 ……………
…………… 郝彦开,郭皓,燕锋,等(764)
- 128例菌阳肺结核临床特点分析 … 杨海峰,梁爽,王政,等(768)
- ATP生物荧光法对预防接种门诊物体表面及接种人员手部清洁度
的检测分析 …………… 张乃波,田明杰,徐晓海,等(771)
- 2014-2016年江苏省张家港市、乡两级医院消毒效果监测结果
分析 …………… 徐兰,钱惠芬,樊飞,等(774)

河北省 2016 年健康人群脊髓灰质炎抗体水平分析····· 赵娜,孙丽,陈玫,等(777)

实验研究

从土壤样本中分离鼠疫噬菌体方法的建立 ····· 李存香,李伟,王鹏,等(780)

调查研究

贵州省罗甸县 2003 - 2016 年艾滋病防控与流行状况分析····· 张成宇,吴忠勇,梁丽,等(783)

河北省唐山市放射工作人员外周血淋巴细胞染色体畸变率和微核率检测分析 ····· 赵俊鹏,汪钰,黄菲,等(786)

狂犬病暴露人群预防狂犬病知识知晓率及其影响因素 ····· 曾玉莲,古菊芬,黄炜培,等(790)

某军校学员流行性感冒知识、态度和行为调查分析 ····· 米裕,陶维光,冯长龙,等(794)

2016 年重庆市渝北区手足口病聚集疫情分析 ····· 杨森评,苏小元,张秀华,等(798)

2005 - 2016 年山东省滨州市突发公共卫生事件流行病学特征分析 ····· 贾永莲,韩春蕾,郭辉,等(801)

2014 - 2016 年西宁市麻疹流行病学特征分析 ····· 马应秀,王海丽,宋燕(804)

新疆某高校宿舍群发性臭虫叮咬报告 1 例 ····· 高剑,刘君,侯秋莲,等(808)

疾病控制与临床

13 337 例梅毒病例结果分析 ····· 董玲娣,王文惠,刘万超,等(811)

检验技术

干粉性抗凝剂测定血沉的初步观察 ····· 胡晓凤,孙莲娜,明利平,等(816)

本刊实行网站在线投稿 网址: www.yxdwz.com 如有疑问请与管理员信箱联系 2183498525@qq.com

期刊基本参数 CN 13-1068/R * 1984 * m * A4 * 102 * zh * P * ¥ 10.00 * 2000 * (26) * 2018-08

责任编辑:段利国

- SATORI study[J]. *Mod Rheumatol*, 2010, 20(6): 539-547.
- [4] YAYAN J. Erythrocyte sedimentation rate as a marker for coronary heart disease[J]. *Vascular Health & Risk Management*, 2012, 8(2): 219-223.
- [5] BIRD P, NICHOLLS D, BARRETT R, *et al.* Longitudinal study of clinical prognostic factors in patients with early rheumatoid arthritis: the PREDICT study[J]. *Int J Rheum Dis*, 2017, 20(4): 460-468.
- [6] HAPPE MR, BATTAFARANO DF, DOOLEY DP, *et al.* Validation of the Diesse Mini-Ves Erythrocyte Sedimentation Rate (ESR) Analyzer Using the Westergren ESR Method in Patients With Systemic Inflammatory Conditions [J]. *American Journal of Clinical Pathology*, 2002, 118(1): 14-17.
- [7] 洪伟. 国际血液学标准化委员会 (ICSH) 关于血沉测定的建议 [J]. *国外医学生物化学与检验分册*, 1994, 16(3): 125-126.
- [8] 孙荣荣, 任淑贞. 血沉参数检验与标准物质的现状及问题 [J]. *上海计量测试*, 2011, 38(5): 2-4, 7.
- [9] LISTED N. Guidelines on selection of laboratory tests for monitoring the acute phase response. International Committee for Standardization in Haematology (expert panel on blood rheology) [J]. *Journal of Clinical Pathology*, 1988, 41(11): 1203-1212.
- [10] LISTED N. ICSH recommendations for measurement of erythrocyte sedimentation rate. International Council for Standardization in Haematology (Expert Panel on Blood Rheology) [J]. *J Clin Pathol*, 1993, 46(3): 198-203.
- [11] 尚红, 王毓三, 申子瑜. 全国临床检验操作规程 [M]. 4 版. 北京: 人民卫生出版社, 2015: 25-26.
- [12] PLEBANI M, PIVA E. Erythrocyte sedimentation Rate Use of Fresh Blood for Quality Control [J]. *Am J Clin Pathol*, 2002, 117(4): 621-626.
- [13] SHELAT SG, CHACOSKY D, SHIBUTANI S. Differences in erythrocyte sedimentation rates using the Westergren method and a centrifugation method [J]. *American Journal of Clinical Pathology*, 2008, 130(1): 127-130.
- [14] PLEBANI M, PIVA E. Erythrocyte sedimentation Rate Use of Fresh Blood for Quality Control [J]. *Am J Clin Pathol*, 2002, 117(4): 621-626.
- [15] 乔庆红, 傅颖, 郭春林, 等. 血沉、C 反应蛋白、CEA 检测在消化道恶性肿瘤中的意义 [J]. *中国实用医药*, 2015, 10(2): 47-48.
- [16] 付丽琴. 两种不同抗凝剂全血在血沉检测中的应用 [J]. *世界最新医学信息文摘*, 2016, 16(89): 138.

(收稿日期: 2018-01-01)

新疆某高校宿舍群发性臭虫叮咬报告 1 例

(内文见 808 页)

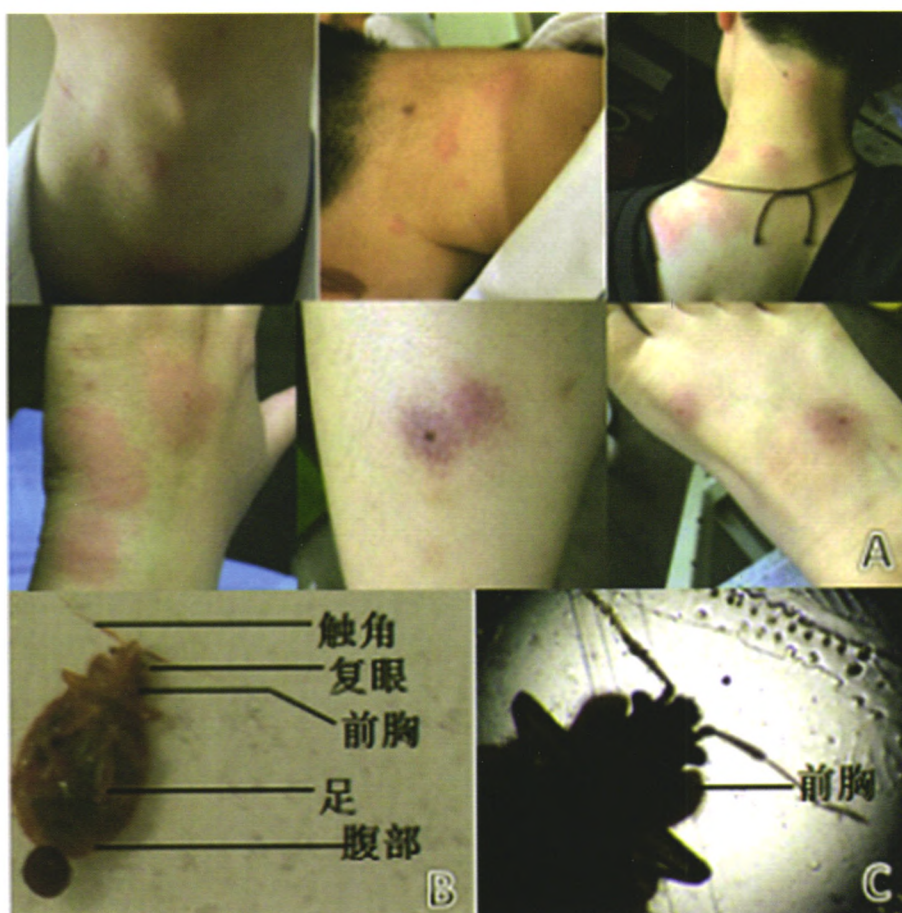


图 1 臭虫吸血患处形态及温带臭虫形态

- A: 学生被臭虫叮咬患处形态, 叮咬部位依次为颈部正面, 颈部背面, 颈背部, 手背, 小腿侧面, 足背;
B: 臭虫腹面肉眼形态及基本结构(肉眼); C: 臭虫头部及前胸光镜下形态(普通光学显微镜, $\times 40$)