



QK1900668

医学动物防制

YIXUE

DONGWU

FANGZHI

2019年3月 第35卷 第3期

Mar. 2019 Vol. 35 No.3

中国民主促进会河北省委员会 主管主办

JMPC

JOURNAL OF MEDICAL PEST CONTROL

中国科技论文统计源期刊
(中国科技核心期刊)
中国生物医学核心期刊
中国期刊全文数据库期刊
中国核心期刊(遴选)数据库来源期刊
中国知网《中国学术期刊》网络出版总库收录期刊



ISSN 1003-6245



9 771003 624197

万方数据

中华预防医学会系列杂志

SERIAL JOURNAL OF CHINA PREVENTIVE MEDICINE ASSOCIATION

3

2019

医学动物防制

YIXUE DONGWU FANGZHI

月刊 1984年7月创刊 第35卷 第3期 2019年3月25日出版

主管

中国民主促进会河北省委员会
050051,石家庄市桥西区新华西路236号

主办

中国民主促进会河北省委员会
050051,石家庄市桥西区新华西路236号

编辑

医学动物防制编辑委员会

出版

医学动物防制杂志社
050011,石家庄市休门街3号滨江优谷
大厦A1商务办公楼0937号

电话:(0311)80661018

QQ:1400423224

微信:17778208446

投稿网站:www.yxdwz.com

E-mail:2183498525@qq.com

总编

段利国

编辑部主任

王玉霞

印刷

石家庄市桥西区联盟印刷厂

发行

国内外公开发行
国内:河北报刊发行局
海外总发行:中国国际图书贸易
集团有限公司
国外发行代号:M8250

订购

全国各地邮局
邮发代号:18-335

邮购

医学动物防制杂志社编辑部

定价

每期10.00元,全年120.00元

中国标准连续出版物号

ISSN 1003-6245

CN 13-1068/R

2019年版权归医学动物防制杂志社

本刊刊出的所有文章不代表中华预防医学
会和本刊编委会的观点,除非特别声明
如有印装质量问题,请向本刊编辑部调换

目次

论著

- 不同膳食模式与被动吸烟小鼠肺损伤发生风险的关联 刘晨晨,穆敏,段春寒,等(205)
- 啮草硫醚原药亚慢性经口毒性研究 易吉平,吴军,张丽娜,等(209)
- 90天饮水砷暴露对大鼠的肝脏、肾脏和心脏的毒性损伤作用 吴建美,尹幸念,姜华,等(213)
- 2015-2018年河北省廊坊市食源性沙门氏菌分子分型及耐药监测的研究 邱颖,王宇卓,张丽敏,等(217)
- 3431名企业员工基本健康知识和理念素养现状 李莎,陈福尊,李建国,等(222)
- 南宁市男男性行为人群HIV-1新发感染率及感染危险因素分析 潘海西,黄秋芳,刘海燕,等(226)
- 广西城镇二孩父母对预防接种知信行调查分析 杨仁聪,钟革,黎沙,等(230)
- 多部门协作模式在多重耐药菌感染防控中的应用研究 刘水桂,石立红,季苏萍,等(234)
- 陕西省咸阳市艾滋病自愿咨询检测结果分析 李玄,王学良,张军胜,等(238)
- 抗结核药物致肝损害的临床研究 岳红卫,吕广波,高学英,等(242)
- 阿托伐他汀联合黄芪多糖对非酒精性脂肪性肝病大鼠炎症及应激指标的影响及意义 帖彦清,张明明,高伟,等(245)
- 2016-2017年陕西省部分食品中玉米赤霉烯酮监测分析 赵一鹏,惠秋芳,张系忠,等(248)
- 青海省2013-2017年脊髓灰质炎病原学监测结果分析 李崇亥,赵生仓,范丽霞,等(252)

综 述

感染艾滋病育龄妇女流行病学概况 付小凤,汤杰,周芸,等(255)

实验研究

气相色谱-三重四级杆串联质谱测定动物组织中五氯酚残留 曾涛,杨荣,邓芬芳,等(259)

2016-2017年河北省沧州市食品中食源性致病菌检测结果及分析 毕红杰,张玉梅,任海鹏,等(263)

秋水仙素对染色体制备的影响研究 杨秋月,赵俊鹏,蔡超,等(267)

调查研究

某部队44个院校社会化食堂从业人员配置和卫生知识知晓率调查..... 肖红,徐宝凤,王善雨,等(271)

2016-2017年广州市农村生活饮用水pH值等指标分析 周金华,谢活强,钟巍,等(275)

急诊科护理实习生对乙肝等血源性传染病防治知识知晓率及影响因素 朱婷,刘欢,秦川,等(279)

两台常用家庭净水器净水功能比较 王德东,周金华,钟巍,等(283)

青海省海西州2016-2017年流感病毒病原监测结果分析 姜占元,周学贇,张静朝,等(287)

长沙市2012-2017年输入性疟疾疫情分析 肖芳,申晓君,廖瑜,等(290)

2010-2017年河北省井陘县法定传染病疫情分析 张世燕,左彦生,王文杰,等(293)

2010-2017年广东省深圳市龙岗区猩红热疫情特征分析 刘峰,刘凤仁,俞国龙,等(296)

卫生监督与管理

河北省安新县制鞋行业苯作业危害调查 田娟娟,张军,孙子谦,等(300)

检验技术

高压微波消解原子荧光光谱法同时测定奶粉中痕量锡和硒 陈峰,杨清华,戴志英,等(303)

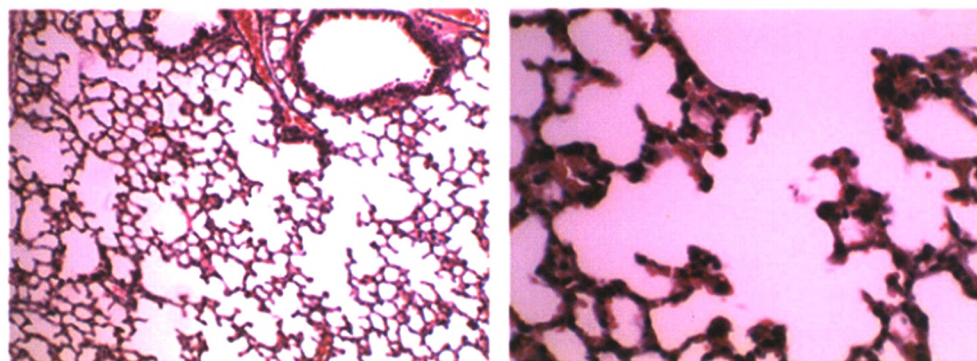
本刊实行网站在线投稿 网址: www.yxdwz.com 如有疑问请与管理员信箱联系 2183498525@qq.com

期刊基本参数 CN 13-1068/R * 1984 * m * A4 * 102 * zh * P * ¥10.00 * 2000 * (27) * 2019-03

责任编辑:段利国

不同膳食模式与被动吸烟小鼠肺损伤发生风险的关联

(内文见 206 页)



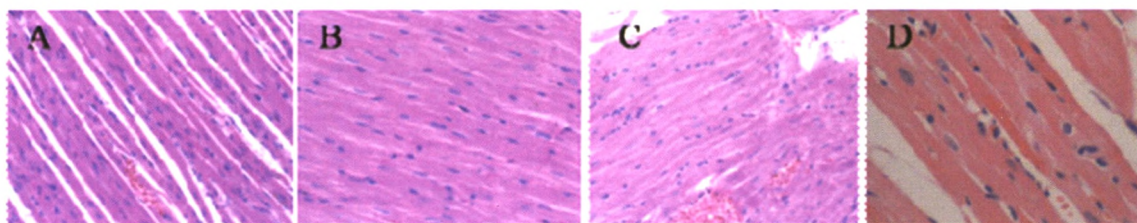
肺组织很清爽 (HE, 100×)

肺组织很清爽 (HE, 400×)

图5 普通饮食运动组、高脂饮食运动组、高胆固醇饮食运动组、高钙饮食运动组

90 天饮水砷暴露对大鼠的肝脏、肾脏和心脏的毒性损伤作用

(内文见 215 页)



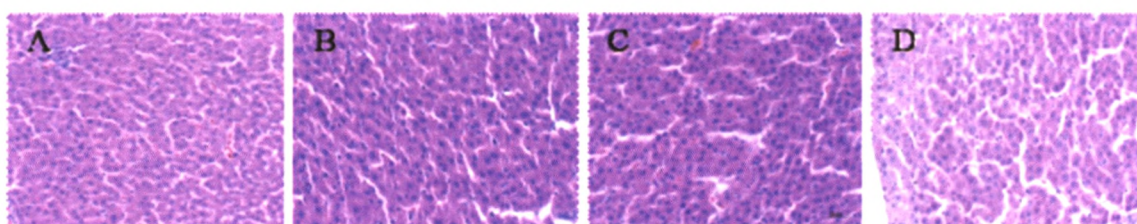
A: 对照组(HE, 100×)

B: 低剂量组(HE, 100×)

C: 中剂量组(HE, 100×)

D: 高剂量组(HE, 200×)

图1 各剂量组对大鼠心脏的影响



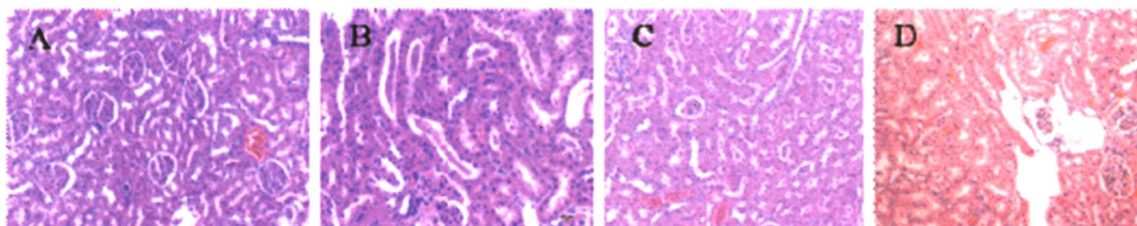
A: 对照组

B: 低剂量组

C: 中剂量组

D: 高剂量组

图2 各剂量组对大鼠肝脏的影响(HE, 100×)



A: 对照组

B: 低剂量组

C: 中剂量组

D: 高剂量组

图3 各剂量组对大鼠肾脏的影响(HE, 100×)