



ISSN 1003-6245

N 13-1068/R

QK2053900

医学动物防制

YIXUE

DONGWU

FANGZHI

2020年11月 第36卷 第11期

Nov. 2020 Vol. 36 No.11

中国民主促进会河北省委员会 主管
中国民主促进会河北省委员会 主办

JMPC

JOURNAL OF MEDICAL PEST CONTROL

中国科技论文统计源期刊
(中国科技核心期刊)
中国生物医学核心期刊
中国期刊全文数据库期刊
中国核心期刊(遴选)数据库来源期刊



ISSN 1003-6245



9 771003 624203

万方数据

中华预防医学会系列杂志
SERIAL JOURNAL OF CHINA PREVENTIVE MEDICINE ASSOCIATION

11

2020

医学动物防制

YIXUE DONGWU FANGZHI

月刊 1984年7月创刊 第36卷 第11期 2020年11月25日出版

主管

中国民主促进会河北省委员会
050051,石家庄市桥西区新华西路236号

主办

中国民主促进会河北省委员会
050051,石家庄市桥西区新华西路236号

编辑

医学动物防制编辑委员会

出版

医学动物防制杂志社
050011,石家庄市休门街3号滨江优谷
大厦A1商务办公楼0937号

电话:(0311)80661018

QQ:1400423224

微信:17778208446

投稿网站:www.yxdwz.com
yxdz.cbpt.net

E-mail:1400423224@qq.com

总编

段利国

编辑部主任

王玉霞

印刷

石家庄市桥西区联盟印刷厂

发行

国内外公开发行
国内:河北报刊发行局
海外总发行:中国国际图书贸易
集团有限公司
国外发行代号:M8250

订购

全国各地邮局
邮发代号:18-335

邮购

医学动物防制杂志社编辑部

定价

每期10.00元,全年120.00元

中国标准连续出版物号

ISSN 1003-6245
CN 13-1068/R

2020年版权归医学动物防制杂志社

本刊刊出的所有文章不代表中华预防医学
会和本刊编委会的观点,除非特别声明
如有印装质量问题,请向本刊编辑部调换

目次

论著

- 一起无症状感染者引起的新型冠状病毒肺炎疫情的跟踪检测报告
..... 周良君,温浩瑄,陈果,等(1021)
- 四川三台县慢性阻塞性肺疾病患病情况及危险因素分析
..... 赵子贺,郭红菊,黄丽,等(1025)
- 186名肝癌伴HBV阳性病人直系亲属乙肝防治知识知晓状况及
护理干预效果分析 江琴,苟娟,高玉,等(1030)
- 2009-2018年无锡市荣巷街道水痘流行特征分析
..... 方芳芳,丁佳琳,殷明,等(1034)
- 2016-2018年安康市流行性感冒病原学监测分析
..... 杜冬冬,刘斌,史伟,等(1038)
- 河北省新生儿血便危险因素的病例对照研究
..... 牛蓓,罗晓燕,田美娜,等(1042)
- 大竹县2016-2018年蚊类监测结果分析
..... 袁东娅,唐天勇,申化坤,等(1045)
- 血清HBP含量与脓毒血症患儿全身感染程度、免疫及凝血功能的
相关性分析 刘芳,焦蓉,叶明阳,等(1048)
- 2005-2018年绵阳市涪城区丙型肝炎病毒性肝炎流行特征分析
..... 李亚楠,彭秀,马元俊,等(1052)
- 精细化管理在消毒供应中心生物监测中的应用
..... 徐世琴,张丽香,钱慧萍,等(1056)
- 比索洛尔联用氨溴索注射液治疗COPD伴肺部真菌感染的
疗效观察 杨丽元,李平,董艳,等(1060)
- 上海市松江区21991名狂犬病暴露者的特征及处置现状分析
..... 安小力,戴珍娟,李瑞兰,等(1064)

实验研究

- 2018年重庆市酉阳县食源性致病菌质控盲样考核结果
..... 邓辉,冉茂学,田维锋,等(1069)
- 2018年重庆市酉阳县某学校志贺氏菌疫情暴发微生物检验及
结果分析 熊丕显,邓辉,杨金宜,等(1074)

碳青霉烯类药物耐药的肺炎克雷伯菌分布及耐药分析 刘景武, 严丽, 张蕊, 等(1078)

调查研究

早产儿家长对卡介苗等免疫接种意愿状况及其影响因素分析 王运媛, 吴惠君, 陈娇, 等(1081)

运用 HACCP 原理对某市 9 家混凝土生产企业职业病危害进行分析与控制措施探讨

..... 刘慧, 潘发明, 李蒙, 等(1085)

连云港市两例间日疟病例疫情分析 吴周伟, 赵忠顺, 毛艳敏, 等(1089)

石家庄市鹿泉区 2004 - 2018 年突发公共卫生事件分析 武艳芬, 冯彦军, 武立艳, 等(1092)

妇科住院病人对宫颈癌疫苗知识知晓状况及健康教育干预效果分析 王学梅, 周昕阳, 王新, 等(1095)

2016 - 2018 年某局铁路旅客列车病媒生物信息反馈情况分析 张伟, 韩建彪, 李晋红, 等(1099)

邯郸市 2007 - 2018 年艾滋病疫情分析 李艳菊, 崔巍, 刘洪昌, 等(1102)

2018 年江苏省某三甲医院临床细菌分布及耐药性分析 朱文杰, 张翔, 黄友, 等(1105)

唐山市丰润区 0 ~ 14 岁儿童传染病监测结果分析 刘瑞庚, 薛玲, 李笑美, 等(1109)

河北某大专学生营养知识、态度及饮食行为调查 王静, 王永红, 李辉, 等(1113)

卫生监督与管理

2018 年河北省公共场所双随机监督抽查结果分析 张晓峰, 朱晓鹏, 刘婕, 等(1116)

检验技术

一起新型冠状病毒引起的典型聚集性病例实验室检测结果分析 陈果, 温浩瑄, 周良君, 等(1120)

本刊实行网站在线投稿 网址: www.yxdwz.com yxdz.cbpt.net

如有疑问请与管理员信箱联系 1400423224@qq.com

期刊基本参数 CN 13-1068/R * 1984 * m * A4 * 102 * zh * P * ¥10.00 * 2000 * (27) * 2020-11

责任编辑:段利国

连云港市两例间日疟病例疫情分析

(内文见 1089 页)

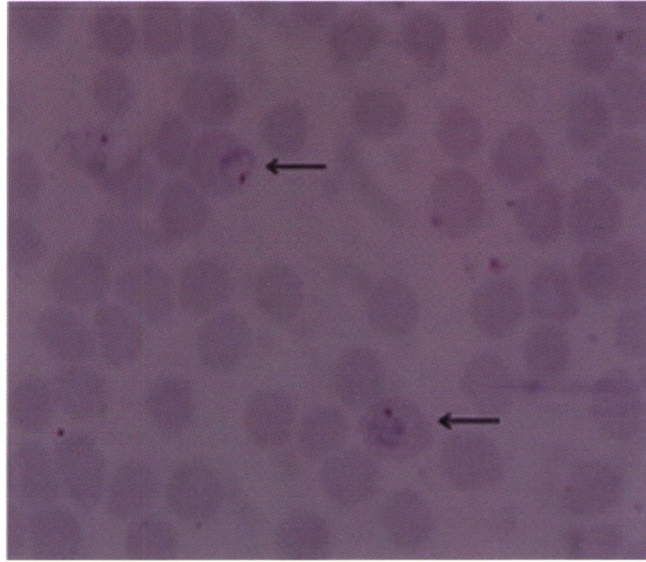


图1 病例 A 红细胞内间日疟原虫(吉氏染色, ×1000)

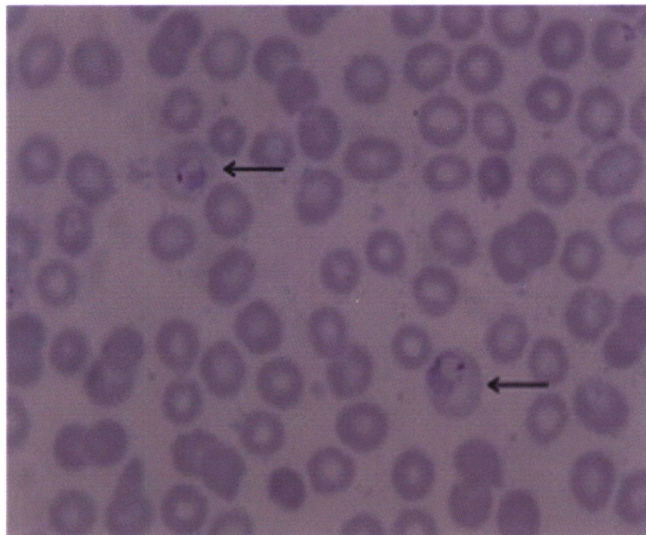


图2 病例 B 红细胞内间日疟原虫(吉氏染色, ×1000)



图3 连云港市东辛农场 2013 - 2017 年疟疾疫情示意图