



1003-6245  
QK2220377 13-1068/R

# 医学动物防制

YIXUE

DONGWU

FANGZHI

2022年6月 第38卷 第6期

Jun. 2022 Vol. 38 No.6

中国民主促进会河北省委员会 主管  
中国民主促进会河北省委员会 主办

# JMPC

# JOURNAL OF MEDICAL PEST CONTROL

中国科技论文统计源期刊  
(中国科技核心期刊)  
中国生物医学核心期刊  
中国期刊全文数据库期刊  
中国核心期刊(遴选)数据库来源期刊



ISSN 1003-6245



9 771003 624227

0.6

万方数据

中华预防医学会系列杂志  
SERIAL JOURNAL OF CHINA PREVENTIVE MEDICINE ASSOCIATION

# 6

2022

# 医学动物防制

YIXUE DONGWU FANGZHI

月刊 1984年7月创刊 第38卷 第6期 2022年6月25日出版

## 主管

中国民主促进会河北省委员会  
050051, 石家庄市桥西区新华西路236号

## 主办

中国民主促进会河北省委员会  
050051, 石家庄市桥西区新华西路236号

## 编辑

医学动物防制编辑委员会

## 出版

医学动物防制杂志社  
050011, 石家庄市休门街3号滨江优谷  
大厦A1商务办公楼0937号

电话: (0311) 80661018

QQ: 1400423224

微信: 17778208446

投稿网站: www.yxdwz.com

yxdz.cbpt.net

E-mail: 1400423224@qq.com

## 总编

段利国

## 编辑部主任

王玉霞

## 印刷

石家庄昌焯印刷有限公司

## 国内发行

河北报刊发行局

邮发代号: 18-335

## 国外总发行

中国国际图书贸易集团有限公司

发行代号: M8250

## 邮购

医学动物防制杂志社编辑部

## 定价

每期 10.00 元, 全年 120.00 元

## 中国标准连续出版物号

ISSN 1003-6245

CN 13-1068/R

2022 年版版权归医学动物防制杂志社

本刊刊出的所有文章不代表中华预防医学  
会和本刊编委会的观点, 除非特别声明  
如有印装质量问题, 请向本刊编辑部调换

## 目次

### 论著

- 北京市某综合医院 2015—2019 年水痘流行病学特征分析……………  
…………… 鹿婷, 薛文英, 段淑红, 等(511)
- 布鲁菌病胶体金抗体检测试剂盒的应用与比较分析……………  
…………… 赵教宁, 塔娜, 范蒙光, 等(514)
- 广西某三甲医院妇科门诊患者 HPV 感染情况及 HPV 疫苗认知  
情况调查分析…………… 张琪, 汤海燕, 刘浩瀚, 等(517)
- 基于 CiteSpace 对 2012—2020 年全国麻风病研究的可视化分析  
…………… 吕端, 程家国, 向浩, 等(522)
- 青蒿琥酯通过 TLR4/NF- $\kappa$ B 信号通路对肺癌小鼠移植瘤生长的影响  
…………… 鹿兴宇, 赵飞, 魏学贞, 等(527)
- 2000—2019 年石家庄市百日咳流行病学特征分析……………  
…………… 万丽, 任常军, 赵树青, 等(531)
- 2016—2020 年郑州市狂犬病暴露人群监测结果分析……………  
…………… 张新敏, 陈巧格, 邵玉普, 等(535)
- 利用 Excel 分析并预测石家庄市流感发病……………  
…………… 史晓董, 刘立, 史艳, 等(539)
- 中国低档暗娼人群艾滋病防治知识知晓率的 Meta 分析……………  
…………… 付小凤, 李友, 阳冬, 等(544)
- 都兰县一起动物间鼠疫疫情实验室检测结果分析……………  
…………… 徐守彪, 王文龙, 马龙, 等(548)
- 绵阳市涪城区 2015—2020 年水痘疫情流行病学特征分析……………  
…………… 王欢, 邓炯, 向仁强, 等(551)
- 基于 CCDSS 概念的个体化管理在慢性乙型肝炎患者中的应用分析  
…………… 苏南南, 元琳, 王娜, 等(555)
- 2014—2019 年自贡市 HIV-1 抗体检测结果回顾性分析……………  
…………… 张英, 江超, 胡雄, 等(559)
- 2015—2020 年宜兴市手足口病流行病学及病原学特征分析……………  
…………… 蒋晨, 周建刚, 周旭, 等(563)

- 2015—2020 年内江市流行性腮腺炎流行病学特征分析 ..... 刘春,刘小翼,王芝兰,等(567)
- 河北省某大学一起诺如病毒急性胃肠炎疫情的流行病学调查 ..... 刘晓松,安玉琴,陶旭,等(571)
- 深圳市龙华区托幼儿童流感样病例发病情况及影响因素分析 ..... 陈其娴,古子豪,周世权,等(574)
- 深圳市宝安区 3~14 岁儿童家长诺如病毒防控知识知晓情况及影响因素分析 .....  
..... 李颖超,李志明,陆芳芳,等(579)

#### 实验研究

- 张家港市 65 株沙门菌血清型分布及分子分型 ..... 施爱萍,吴鹏程,钱惠芬,等(583)
- 2015—2020 年榆林市 HIV 确证实验结果分析 ..... 钟瑞,赵蓉,焦亚东,等(587)
- 莫西沙星治疗豚鼠实验感染鼠疫的疗效观察 ..... 杨晓艳,何建,辛有全,等(591)

#### 调查研究

- 2014—2019 年广西手足口病重症病例流行特征 ..... 张超,曾竣,王晶,等(594)
- 2019—2020 年西宁地区丙型肝炎病毒感染者基因序列分析 ..... 徐琼,刘桂香,赵生仓,等(598)
- 流感样病例咽拭子中检出 1 型人单纯疱疹病毒 ..... 刘晓骏,王维,程鹏,等(601)

#### 卫生监督与管理

- 2018—2020 年保定市市售食品中食源性致病菌检出情况分析 ..... 樊江平,刘成,周美静,等(604)

#### 疾病控制与临床

- 左氧氟沙星联合标准化疗方案治疗肾结核的临床探讨 ..... 范正超,刘建震,王永军,等(608)

本刊实行网站在线投稿 网址: [www.yxdwz.com](http://www.yxdwz.com) [yxdz.cbpt.cnki.net](http://yxdz.cbpt.cnki.net)

如有疑问请与管理员信箱联系 1400423224@qq.com

期刊基本参数 CN 13-1068/R \* 1984 \* m \* A4 \* 102 \* zh \* P \* ¥10.00 \* 2000 \* (26) \* 2022-06

责任编辑:段利国

# JOURNAL OF MEDICAL PEST CONTROL

YIXUE DONGWU FANGZHI

Monthly      Established in July, 1984      Volume 38      Number 6      Jun 25, 2022

## Responsible Institution

China Association for Promoting Democracy,  
Hebei Province Committee

## Sponsor

China Association for Promoting Democracy,  
Hebei Province Committee

## Editing

Editorial Board of Journal of Medical Pest  
Control

## Publishing

Periodical Publishing House of Journal of  
Medical Pest Control  
No. 3 Xiumen Street, Shijiazhuang

Tel: (0311) 80661018

QQ: 1400423224

WeChat: 17778208446

E-mail: 1400423224@qq.com

www.yxdwz.com

## Editor-in-Chief

DUAN Li-guo (段利国)

## Managing Director

WANG Yu-xia (王玉霞)

## Printing

Shijiazhuang Changfeng Printing Co., Ltd

## Domestic Distributor

Hebei Press Distribution Bureau

Code No. 18-335

## Overseas Distributor

China International Book Trading Corporation

Code No. M8250

## Fixed Price

10.00 yuan per issue

120.00 yuan per year

## CSSN

ISSN 1003-6245

CN 13-1068/R

## Copyright 2022 by Periodical Publishing

## House of Journal of Medical Pest Control

All articles do not represent the views of  
the Chinese Preventive Medicine Association  
and the editorial board of Journal of Medical  
Pest Control, unless otherwise stated

## CONTENTS IN BRIEF

### Original Articles

- Analysis on epidemiologic features of chickenpox in a general hospital of  
Beijing from 2015 to 2019 ..... PANG Ting, XUE Wen-ying, DUAN Shu-hong, et al(511)
- Application and comparative analysis of colloidal gold antibody detection  
kit for brucellosis ..... ZHAO Ao-ning, Tana, FAN Meng-guang, et al(514)
- Investigation and analysis on *human papilloma virus* infection and cognition  
on vaccines in the gynecological clinic of an AAA hospital in Guangxi ...  
..... ZHANG Qi, TANG Hai-yan, LIU Hao-han, et al(517)
- Visual analysis on national leprosy researches based on CiteSpace from 2012  
to 2020 ..... LYU Duan, CHENG Jia-guo, XIANG Hao, et al(522)
- Effects of Artesunate on growth of lung cancer cell xenograft in mice through  
TLR4/NF- $\kappa$ B signaling pathway ..... PANG Xing-yu, ZHAO Fei, WEI Xue-zhen, et al(527)
- Epidemiologic features of reported pertussis cases in Shijiazhuang from  
2000 to 2019 ..... WAN Li, REN Chang-jun, ZHAO Shu-qing, et al(531)
- Surveillance and analysis on rabies exposure in Zhengzhou from 2016 to 2020  
..... ZHANG Xin-min, CHEN Qiao-ge, SHAO Yu-pu, et al(535)
- Analysis and prediction of influenza incidence in Shijiazhuang City by Excel  
..... SHI Xiao-dong, LIU Li, SHI Yan, et al(539)
- Meta analysis on awareness rate for AIDS-related knowledge among  
low-grade unlicensed prostitute populations in China ..... FU Xiao-feng, LI You, YANG Dong, et al(544)
- Analysis on laboratory test results in an inter-animal plague epidemic in  
Dulan County ..... XU Shou-biao, WANG Wen-long, MA Long, et al(548)
- Epidemiologic features of varicella epidemic in Fucheng District, Mianyang  
from 2015 to 2020 ..... WANG Huan, DENG Jiong, XIANG Ren-qiang, et al(551)
- Application analysis of individualized management based on CCDSS  
concept in patients with chronic hepatitis B ..... SU Nan-nan, QI Lin, WANG Na, et al(555)

Retrospective analysis on HIV – 1 antibody test results in Zigong from 2014 to 2019 .....  
 ..... ZHANG Ying,JIANG Chao,HU Xiong,et al(559)

Analysis on epidemiological and etiological characteristics of hand – foot – mouth disease in Yixing from 2015 to 2020  
 ..... JIANG Chen,ZHOU Jian – gang,ZHOU Xu,et al(563)

Epidemiologic features of mumps in Neijiang from 2015 to 2020 .....  
 ..... LIU Chun,LIU Xiao – yi,WANG Zhi – lan,et al(567)

Epidemiological investigation of an acute *Norovirus* gastroenteritis epidemic in a university in Hebei .....  
 ..... LIU Xiao – song,AN Yu – qin,TAO Xu,et al(571)

Analysis on the incidence and influence factors of influenza – like illness in kindergartens in Longhua District, Shenzhen  
 ..... CHEN Qi – xian,GU Zi – hao,ZHOU Shi – quan,et al(574)

Analysis on awareness to prevention and control knowledge for *Norovirus* infection and factors among parents of children  
 at 3 – 14 years old in Bao’an District, Shenzhen ..... LI Ying – chao,LI Zhi – ming,LU Fang – fang,et al(579)

**Experimental Research**

Investigation on the serotypes and molecular typing of 65 human *Salmonella* strains in Zhangjiagang .....  
 ..... SHI Ai – ping,WU Peng – cheng,QIAN Hui – fen,et al(583)

Analysis on results of HIV confirmatory tests in Yulin from 2015 to 2020 .....  
 ..... ZHONG Rui,ZHAO Rong,JIAO Ya – dong,et al(587)

Observation on efficacy of moxifloxacin in experiments for *guinea pigs* infected with plague .....  
 ..... YANG Xiao – yan,HE Jian,XIN You – quan,et al(591)

**Investigative Research**

Epidemiological characteristic of severe hand – foot – mouth disease in Guangxi from 2014 to 2019 .....  
 ..... ZHANG Chao,ZENG Jun,WANG Jing,et al(594)

Analysis on gene sequencing of infected persons with *hepatitis C virus* in Xining from 2019 to 2020 .....  
 ..... XU Qiong,LIU Gui – xiang,ZHAO Sheng – cang,et al(598)

Human *herpes simplex virus* type 1 detected in the throat swabs for influenza – like cases .....  
 ..... LIU Xiao – jun,WANG Wei,CHENG Peng,et al(601)

**Sanitary Supervision and Management**

Analysis on detection information of foodborne pathogen in food sold on markets in Baoding from 2018 to 2020 .....  
 ..... FAN Jiang – ping,LIU Cheng,ZHOU Mei – jing,et al(604)

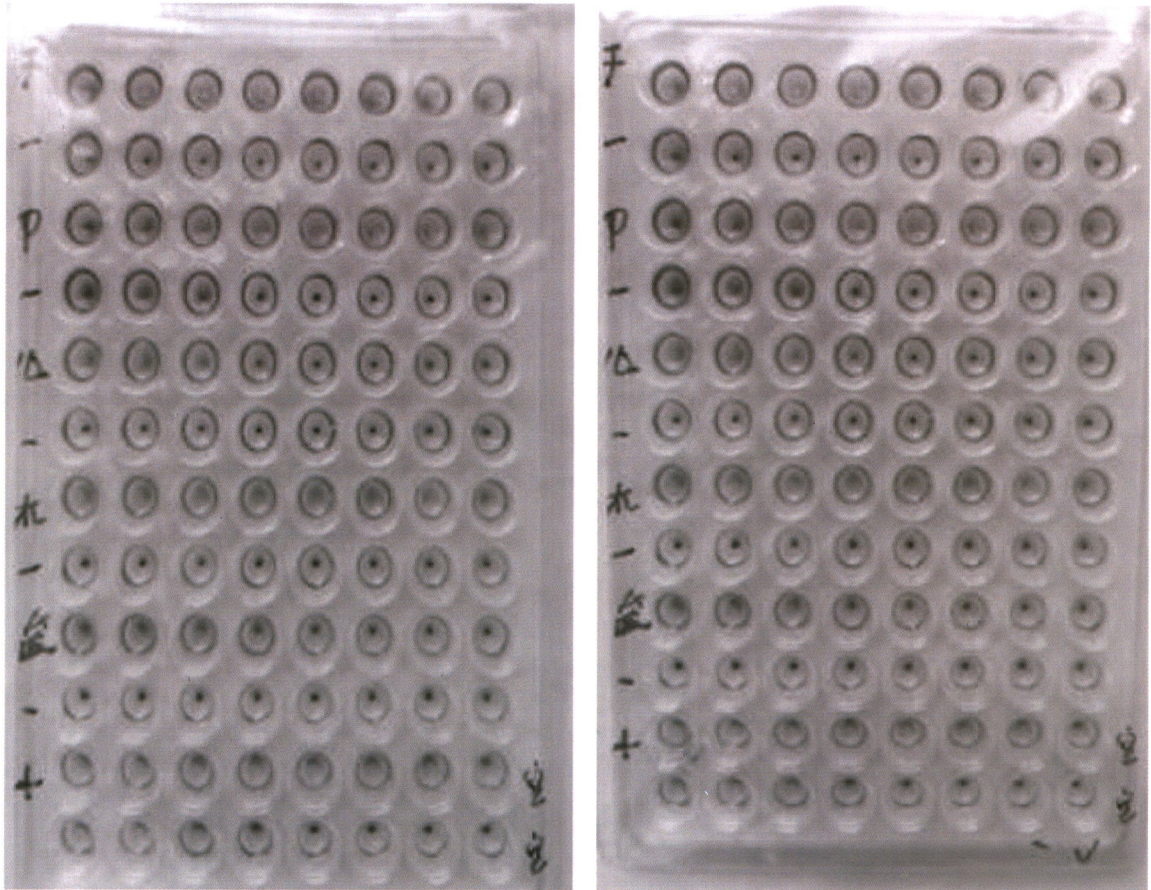
**Disease Control and Clinical**

Clinical exploration on levofloxacin combined with the standard chemotherapy regimen in treating renal tuberculosis  
 ..... FAN Zheng – chao,LIU Jian – zhen,WANG Yong – jun,et al(608)

责任编辑 段利国

## 都兰县一起动物间鼠疫疫情实验室检测结果分析

(内文见 548 页)

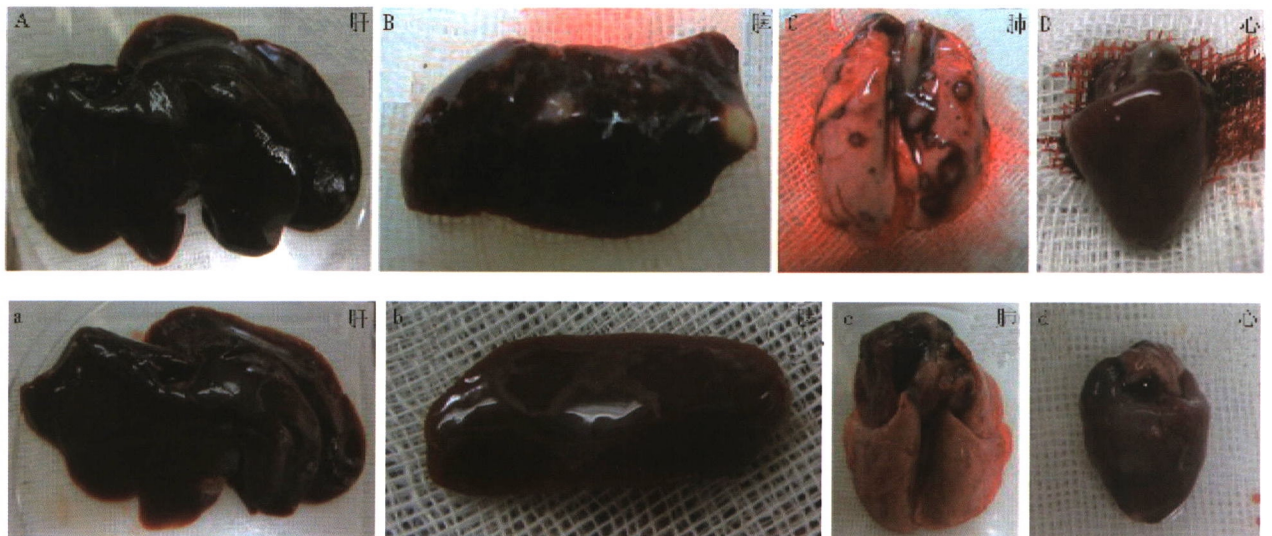


注：图中干：肝脏；P：脾脏；心：心脏；水：肺脏；谷：骨髓；+：阳性对照；-：阴性对照。

图1 早獭脏器样本 RIHA 结果

## 莫西沙星治疗豚鼠实验感染鼠疫的疗效观察

(内文见 591 页)



注：A、B、C、D 分别为对照组解剖脏器，a、b、c、d 分别为治疗组解剖脏器。

图1 生理盐水对照组与莫西沙星治疗组动物解剖脏器结果观察