



003-6245
QK2223991 3-1068/R

医学动物防制

YIXUE

DONGWU

FANGZHI

2022年7月 第38卷 第7期

Jul. 2022 Vol. 38 No.7

中国民主促进会河北省委员会 主管
中国民主促进会河北省委员会 主办

JMPC

JOURNAL OF MEDICAL PEST CONTROL

中国科技论文统计源期刊
(中国科技核心期刊)
中国生物医学核心期刊
中国期刊全文数据库期刊
中国核心期刊(遴选)数据库来源期刊



ISSN 1003-6245



中华预防医学会系列杂志
SERIAL JOURNAL OF CHINA PREVENTIVE MEDICINE ASSOCIATION

7
2022

万方数据

医学动物防制

YIXUE DONGWU FANGZHI

月刊 1984年7月创刊 第38卷 第7期 2022年7月25日出版

主管

中国民主促进会河北省委员会
050051, 石家庄市桥西区新华西路236号

主办

中国民主促进会河北省委员会
050051, 石家庄市桥西区新华西路236号

编辑

医学动物防制编辑委员会

出版

医学动物防制杂志社
050011, 石家庄市休门街3号滨江优谷
大厦A1商务办公楼0937号

电话:(0311)80661018

QQ:1400423224

微信:17778208446

投稿网站:www.yxdwz.com

yxdz.cbpt.cnki.net

E-mail:1400423224@qq.com

总编

段利国

编辑部主任

王玉霞

印刷

石家庄昌焯印刷有限公司

国内发行

河北报刊发行局
邮发代号:18-335

国外总发行

中国国际图书贸易集团有限公司
发行代号:M8250

邮购

医学动物防制杂志社编辑部

定价

每期10.00元,全年120.00元

中国标准连续出版物号

ISSN 1003-6245
CN 13-1068/R

2022年版权归医学动物防制杂志社

本刊刊出的所有文章不代表中华预防医学
会和本刊编委会的观点,除非特别声明
如有印装质量问题,请向本刊编辑部调换

目次

论著

- 布鲁菌病几种血清学检测方法的应用分析 赵教宁,范蒙光,塔娜,等(613)
- 某三甲医院放射工作人员个人受照剂量及健康状况分析 邓燕,杨淑慧,朱华,等(617)
- 广西地区 HIV/AIDS 患者院内信息化转介状况及影响因素分析 董文逸,韦玉素,谢志满,等(621)
- RPA 技术在结核分枝杆菌诊断中的应用 黄亮,胡朝辉,闫永飞,等(626)
- 一起加湿器污染引起的庞蒂亚克热型军团病聚集性疫情的调查与分析 吴起乐,王利,朱明,等(629)
- 床旁显微镜下病原微生物形态学检查联合 POCT 降钙素原检测对重症肺炎疗效的影响 谭德敏,陈军,张敏,等(633)
- 2011—2020 年绵阳市毒蕈中毒事件流行病学分析 刘颜,何玲玲,向轩莹,等(638)
- 基于健康信念模型的小学生狂犬病疫苗接种意愿及影响因素分析 龙鑫,朱芳,李雪,等(642)
- 2014—2020 年丽江市食源性疾病流行病学特征分析 赵永丽,潘丽,杨彦玲,等(647)
- 2014—2020 年江阴市学校传染病突发公共卫生事件监测分析 姚建香,汤玲,顾敏华,等(651)
- 2017—2020 年榆林市蔬菜水果中农药残留监测结果分析 常巧艳,王娟,李舒,等(655)
- 榆林市 2017—2020 年公共场所空调冷却塔水嗜肺军团菌的调查
研究 钟瑞,王彩乔,钟笑,等(659)
- 广州市初中女生监护人对人乳头瘤病毒(HPV)疫苗接种意愿及
影响因素研究 云雪霞,王大虎,谭慧峰,等(663)
- 2019—2020 年张家港市食源性疾病特定病原菌主动监测结果分析
..... 施爱萍,施菊萍,刘芳,等(667)

乙肝疫苗接种后 10~14 岁高年龄儿童 HBV 相关血清标志物检测分析 … 郝雪涛,王立华,胡丽敏,等(671)

一起托幼机构轮状病毒感染性腹泻暴发的调查 …… 阮德欣,姚梦雷,刘天,等(674)

自贡市食品及公共场所从业人员甲型、戊型肝炎病毒 IgM 抗体检测结果分析 ……
 …… 袁宗智,李群,李科,等(677)

实验研究

JAK2/STAT3 信号通路参与 Ang II 诱导的小鼠血管平滑肌细胞增殖及芦可替尼的干预作用 ……
 …… 宋鸿涛,崔媛,张莉莉,等(680)

调查研究

医学院学生面部蠕形螨感染情况分析 …… 齐莉莉,赵永康,刘颖鑫,等(684)

2015—2019 年建德市水痘流行病学特征分析 …… 徐晓娟,徐哲,许玉洋,等(688)

深圳市一起学校水痘暴发疫情的调查分析 …… 彭清琴,谢旭,吴泰顺,等(692)

2016—2020 年张家港市各级医疗机构消毒质量监测与分析 …… 刘芳,徐兰,钱惠芬,等(696)

2017—2021 年邯郸市市售皮蛋中铅和铜含量调查 …… 韩永红,李伟昊,丁国涛,等(700)

鲍曼不动杆菌医院感染患者相关环境污染情况调查 …… 钱惠芬,樊飞,刘芳,等(703)

2019—2020 年广州市本地新发现 HIV/AIDS 病例抗病毒治疗依从性分析 ……
 …… 李顺铭,樊莉蕊,赵宇腾,等(708)

2020 年武汉市小学生家长流感疫苗接种行为变化研究 …… 余今菁,陶志刚,谭业丰,等(712)

本刊实行网站在线投稿 网址: www.yxdwz.com yxdz.cbpt.cnki.net

如有疑问请与管理员信箱联系 1400423224@qq.com

期刊基本参数 CN 13-1068/R * 1984 * m * A4 * 102 * zh * P * ¥10.00 * 2000 * (26) * 2022-07

责任编辑:段利国

JOURNAL OF MEDICAL PEST CONTROL

YIXUE DONGWU FANGZHI

Monthly Established in July, 1984 Volume 38 Number 7 Jul 25, 2022

Responsible Institution

China Association for Promoting Democracy,
Hebei Province Committee

Sponsor

China Association for Promoting Democracy,
Hebei Province Committee

Editing

Editorial Board of Journal of Medical Pest
Control

Publishing

Periodical Publishing House of Journal of
Medical Pest Control

No. 3 Xiumen Street, Shijiazhuang

Tel: (0311) 80661018

QQ: 1400423224

WeChat: 17778208446

E-mail: 1400423224@qq.com

www.yxdwz.com

Editor-in-Chief

DUAN Li-guo (段利国)

Managing Director

WANG Yu-xia (王玉霞)

Printing

Shijiazhuang Changfeng Printing Co., Ltd

Domestic Distributor

Hebei Press Distribution Bureau

Code No. 18-335

Overseas Distributor

China International Book Trading Corporation

Code No. M8250

Fixed Price

10.00 yuan per issue

120.00 yuan per year

CSSN

ISSN 1003-6245

CN 13-1068/R

Copyright 2022 by Periodical Publishing

House of Journal of Medical Pest Control

All articles do not represent the views of
the Chinese Preventive Medicine Association
and the editorial board of Journal of Medical
Pest Control, unless otherwise stated

CONTENTS IN BRIEF

Original Articles

- Applied analysis on several serological detection methods for brucellosis
..... ZHAO Ao-ning, FAN Meng-guang, TA Na, et al (613)
- Analysis on individual dose and health status of radiation workers in an
AAA hospital ... DENG Yan, YANG Shu-hui, ZHU Hua, et al (617)
- Information-based referral status and factors of HIV/AIDS patients in
hospitals in Guangxi
..... DONG Wen-yi, WEI Yu-su, XIE Zhi-man, et al (621)
- Application of RPA technology in diagnosing *Mycobacterium tuberculosis*
..... HUANG Liang, HU Zhao-hui, YAN Yong-fei, et al (626)
- Investigation and analysis on a clustering epidemic of Pontiac Fever
Legionnaires' Disease caused by humidifier contamination
..... WU Qi-le, WANG Li, ZHU Ming, et al (629)
- Effects of morphological examination on pathogenic microorganisms under
the bedside microscope combined with POCT Procalcitonin test on the
efficacy for severe pneumonia
..... TAN De-min, CHEN Jun, ZHANG Min, et al (633)
- Epidemiology analysis of poisonous mushroom poisoning incidents in
Mianyang City from 2011 to 2020
..... LIU Yan, HE Ling-ling, XIANG Xuan-xuan, et al (638)
- Analysis on factors of rabies vaccination willingness of primary school
students based on health belief model
..... LONG Xin, ZHU Fang, LI Xue, et al (642)
- Analysis of epidemiologic features of foodborne diseases in Lijiang City
from 2014 to 2020
..... ZHAO Yong-li, PAN Li, YANG Yan-ling, et al (647)
- Monitoring and analysis of public health emergencies of infectious disease
at schools in Jiangyin from 2014 to 2020
..... YAO Jian-xiang, TANG Ling, GU Min-hua, et al (651)
- Analysis on monitoring results of pesticide residues in vegetables and fruits
in Yulin from 2017 to 2020
..... CHANG Qiao-yan, WANG Juan, LI Shu, et al (655)
- Investigation of *Legionella pneumophila* in the water of air condition cooling
towers of public places in Yulin from 2017 to 2020
..... ZHONG Rui, WANG Cai-qiao, ZHONG Xiao, et al (659)

Study on HPV vaccination willingness of junior middle school girls' guardians and factors in Guangzhou YUN Xue - xia, WANG Da - hu, TAN Hui - feng, et al(663)

Analysis on proactive surveillance results for specific pathogens of foodborne diseases in Zhangjiagang from 2019 to 2020 SHI Ai - ping, SHI Ju - ping, LIU Fang, et al(667)

Analysis on serological marker associated with HBV in children aged 10 - 14 years after HBV vaccination HAO Xue - tao, WANG Li - hua, HU Li - min, et al(671)

Investigation on the outbreak of *rotavirus* infectious diarrhea in a kindergarten RUAN De - xin, YAO Meng - lei, LIU Tian, et al(674)

Analysis on IgM antibody detection results of *hepatitis A virus* and *hepatitis E virus* among employees from food and public places in Zigong City YUAN Zong - zhi, LI Qun, LI Ke, et al(677)

Experimental Research

JAK2/STAT3 signaling pathway is involved in promoting the proliferation of vascular smooth muscle cell induced by Ang II and intervention of Ruxolitinib SONG Hong - tao, CUI Yuan, ZHANG Li - li, et al(680)

Investigative Research

Investigation and analysis on facial demodex infection among medical students QI Li - li, ZHAO Yong - kang, LIU Ying - xin, et al(684)

Analysis on epidemiological characteristics of varicella in Jiande from 2015 to 2019 XU Xiao - juan, XU Zhe, XU Yu - yang, et al(688)

Investigation and analysis on the epidemic outbreak of varicella in a primary school in Shenzhen PENG Qing - qin, XIE Xu, WU Tai - shun, et al(692)

Surveillance and analysis on disinfection quality of medical institutions at all levels in Zhangjiagang from 2016 to 2020 LIU Fang, XU Lan, QIAN Hui - fen, et al(696)

Investigation on content of lead and copper in preserved eggs sold in Handan from 2017 to 2021 HAN Yong - hong, LI Wei - hao, DING Guo - tao, et al(700)

Investigation on environmental pollutions related to nosocomial infection of *Acinetobacter baumannii* QIAN Hui - fen, FAN Fei, LIU Fang, et al(703)

Analysis on compliance with antiviral therapy among HIV/AIDS cases newly identified in Guangzhou from 2019 to 2020 LI Shun - ming, FAN Li - rui, ZHAO Yu - teng, et al(708)

Study on changes of influenza vaccination behaviors of elementary students'parents in Wuhan in 2020 YU Jin - jing, TAO Zhi - gang, TAN Ye - feng, et al(712)

责任编辑 段利国

一起加湿器污染引起的庞蒂亚克热型军团病聚集性疫情的调查与分析

(内文见 629 页)



图2 加湿间内外工作布局

医学院学生面部蠕形螨 感染情况分析

(内文见 684 页)

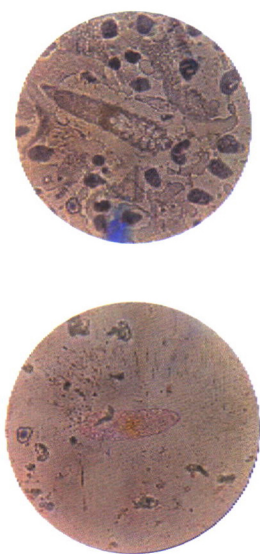


图1 低倍镜下毛囊蠕形螨和皮脂蠕形螨(×100)

2015—2019 年建德市水痘 流行病学特征分析

(内文见 688 页)

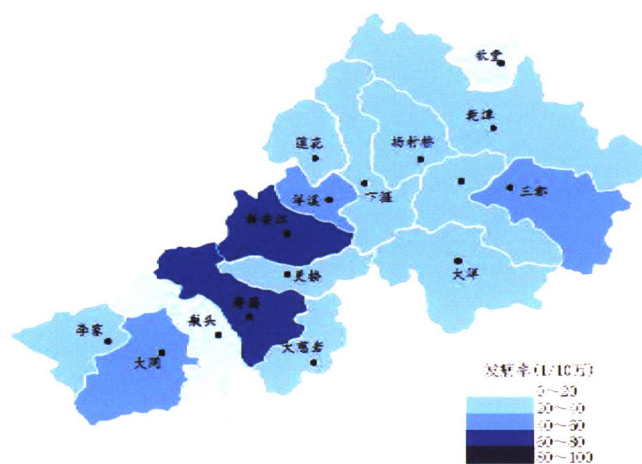


图2 2015—2019 年建德市水痘发病率地区分布图