

◎ 中国科技论文统计源期刊(中国科技核心期刊)

ISSN 1005-8001

CN 44-1391/R

CODEN YZYAJJ

影像诊断与介入放射学

YINGXIANG ZHENDUAN YU JIERU FANGSHEXUE

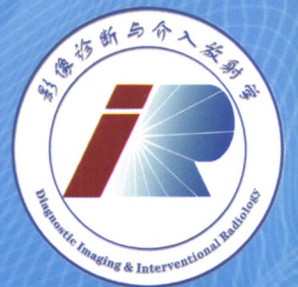
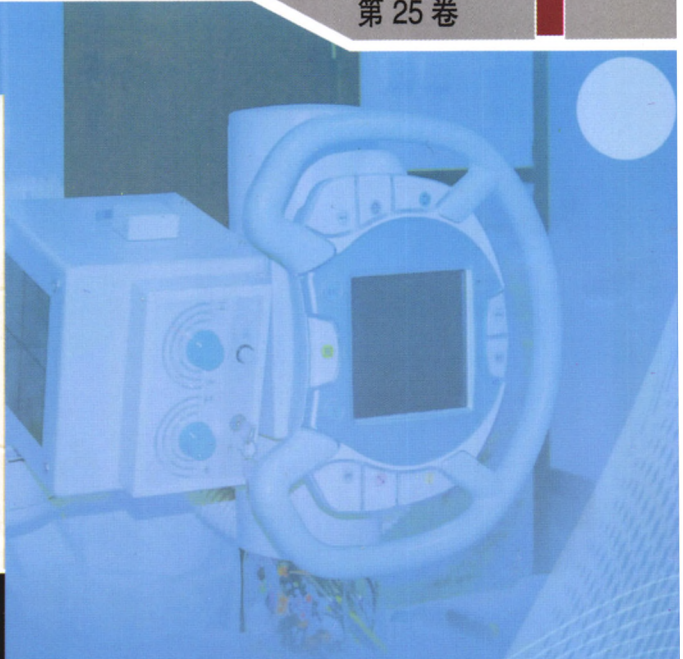
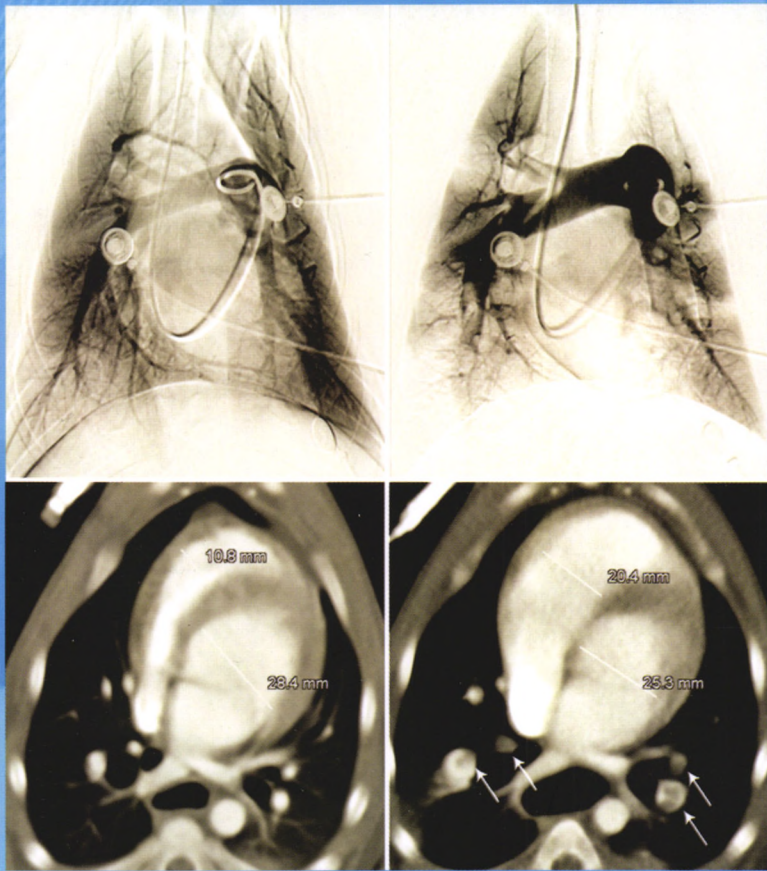
Diagnostic Imaging & Interventional Radiology

Volume 25 Number 1

2016

2016年2月第
第25卷

1
期



ISSN 1005-8001



9 771005 8001 02 >

中华人民共和国教育部 主管
中山大学 主办

影像诊断与介入放射学

DIAGNOSTIC IMAGING & INTERVENTIONAL RADIOLOGY

双月刊 1992年8月创刊 第25卷 第1期 2016年2月25日出版

目次

实验研究

- 不同程度急性肺动脉栓塞犬模型右心室功能变化的实验研究 贾振宇 赵林波 卢光东等(5)
磁共振 DTI 诊断兔急性肝缺血再灌注损伤的价值 郭成伟 梁长虹 刘再毅等(9)

胸部影像学

- ADC直方图评估肺癌化疗早期疗效的应用初探 蒋洁智 李鹏 封俊等(13)
DSCT心外膜脂肪不同方法定量与代谢综合征的相关性 祁荣兴 黄胜 王天乐等(17)
先天性支气管闭锁的多层螺旋 CT 诊断 邓宇 郑晓涛 陈淮等(21)
利用 CT 肺密度评价 NUSS 手术后肺通气恢复情况 孙记航 曾骐 陈诚豪等(25)

乳腺影像学

- 非肿块型强化乳腺癌的 MR 诊断及鉴别诊断 郑少燕 林黛英 曾向廷等(29)

头颈部影像学

- 鼻颅沟通性软骨肉瘤的影像表现与病理对照 于友国 王万军 郝广新等(35)
MR 动态灌注增强预测鼻咽癌放化疗敏感性研究 高影嫦 李建生 黄健球等(41)

中枢神经系统影像学

- 磁敏感加权成像相位值变化在脑型肝豆状核变性中的应用价值
..... 覃浩玲 何荣兴 盘顺平等(46)
平扫静脉窦 CT 值对诊断急性脑静脉窦血栓的价值 黄展坤 林玲 江晓冰等(50)

超声影像学

- 超声影像在颈动脉夹层诊断中的特征分析 郭冬芳 何文 张红霞等(55)
超声引导经皮双极射频消融治疗甲状腺良性结节 李小龙 卢峰 徐辉雄等(60)

超声引导经皮肺周围型肿物穿刺活检的临床应用 黄惠 曾丹 程美清等(65)

骨骼肌肉影像学

64 排螺旋 CT 重组对肘关节恐怖三联征的诊断
..... 吴伟智 彭加友 陈少奎等(69)

病例报道

CT 诊断脾脏血管瘤一例 聂丹 郭亮(73)
成人睾丸良性间质细胞瘤二例 赵亮 王慧荣(75)

经验介绍

一次性栅栏定位胶带和手术中的研制及应用 高飞 孟婷 张立新等(77)

科学研究笔谈

浅谈临床医师的科研选题 沈君(79)

影像诊断思维 **TOSHIBA**

成人小脑天幕肿瘤 张士玉 彭秀华 赵华丽等(82)

影像医学英语阅读

Marfan Syndrome 马凡综合征 关键(84)

稿约 (87)

信息窗 (24、28、40、45、54、59、64、68、78、81)

影像诊断与介入放射学

主 管 中华人民共和国教育部
主 办 中山大学
编辑出版 影像诊断与介入放射学杂志 编辑委员会
510080, 中国广州市中山二路 58 号
电话: (020)87331859
传真: (020)87331859
Email: yxzdylr@126.com
网址 <http://yxzd.cbpt.cnki.net>

总 编 辑 孟俊非
常务总编辑 杨建勇
编辑部主任 杨建勇

广告经营许可证 4401004004646 号
印 刷 广州中大印刷有限公司
(020-86462182)
发 行 国内:广东省报刊发行局
国外:中国国际图书贸易总公司
(北京:399 信箱,100044 代号:Q1940)
发行范围 国内外发行
订 购 全国各地邮电局
邮发代号 46-221
邮 购 影像诊断与介入放射学杂志发行部
定 价 每期 18 元,全年 108 元
中国标准连续出版物号 ISSN 1005-8001 CN44-1391/R
本期责任编辑 肖纫梅 王薇

DIAGNOSTIC IMAGING & INTERVENTIONAL RADIOLOGY

Bimonthly Established in August 1992 Volume 25, Number 1 February 25, 2016

Responsible Institution

Ministry of Education of the People's
Republic of China

Sponsor

Sun Yat-sen University

Editorial

Editorial Board of Journal of
Diagnostic Imaging &
Interventional Radiology
58, Zhongshan Rd II, Guangzhou, 510080
P.R. China
Tel: (020) 87331859
Fax: (020) 87331859
E-mail: yxzdyjr@126.com
http://yxzd.cbpt.cnki.net

Editor-in-Chief

MENG Quanfei

Executive editor-in-Chief

YANG Jianyong

Managing Director

YANG Jianyong

Printing

Guangzhou Zhongda Printing Co., Ltd.

Overseas Distributer

China International Book
Trading Corporation
P.O. Box 399 Beijing, China
Code No. Q1940

Mail-Order

Publishing and Circulation Section,
Publishing House, Journal of
Diagnostic Imaging & Interventional
Radiology

CSSN

ISSN 1005-8001

CN 44-1391/R

Contents of Original Articles with English Abstract

- Correlation between hemodynamic parameters and right ventricle function in a canine model with acute pulmonary embolism** (5)
JIA Zhen-yu, ZHAO Lin-bo, LU Guang-dong, et al
- Diffusion tensor imaging assessment of acute hepatic ischemia reperfusion injury in a rabbit model** (9)
GUO Cheng-wei, LIANG Chang-hong, LIU Zai-yi, et al
- ADC histogram analysis of the early response to chemotherapy in lung cancer** (13)
JIANG Jie-zhi, LI Kun, FENG Jun, et al
- Dual-source CT quantitation of epicardial fat in metabolic syndrome** (17)
QI Rong-xing, HUANG Sheng, WANG Tian-le, et al
- Multi-slice CT diagnosis of congenital bronchial atresia** (21)
DENG Yu, ZHENG Xiao-tao, CHEN Huai, et al
- CT density for evaluating lung ventilation recovery of pectus excavatum after NUSS operation** (25)
SUN Ji-hang, ZENG Qi, CHEN Cheng-hao, et al
- MRI diagnosis of non-mass-like breast carcinoma** (29)
ZHENG Shao-yan, LIN Dai-ying, ZENG Xiang-ting, et al
- Imaging features of nasal-skull base communicating chondrosarcoma** (35)
YU You-guo, WANG Wan-jun, HAO Guang-xin, et al
- Predicting sensitivity of nasopharyngeal carcinoma to radiotherapy using dynamic contrast-enhanced MRI** (41)
GAO Ying-chang, LI Jian-sheng, HUANG Jian-qiu, et al
- Phase value on susceptibility-weighted imaging in cerebral type hepatolenticular degeneration** (46)
QIN Hao-ling, HE Rong-xing, PAN Shun-ping, et al
- Unenhanced CT density of cerebral venous sinus in acute cerebral venous sinus thrombosis** (50)
HUANG Zhan-kun, LIN Ling, JIANG Xiao-bing, et al
- Ultrasound characteristics of carotid artery dissection** (55)
WU Dong-fang, HE Wen, ZHANG Hong-xia, et al
- Efficacy of ultrasound-guided percutaneous bipolar radiofrequency ablation of benign thyroid nodules** (60)
LI Xiao-long, LU Feng, XU Hui-xiong, et al
- Efficacy of ultrasound-guided biopsy of peripheral lung lesions** (65)
HUANG Hui, ZENG Dan, CHENG Mei-qing, et al
- Value of multiplanar reconstruction and volume rendering on 64-row helical CT in terrible triad of the elbow** (69)
WU Wei-zhi, PENG Jia-you, CHEN Shao-luan, et al



精准

全球放射专家优质影像的“精准”选择

高端CT增强扫描的“精准”选择

部分慢病以及肿瘤患者的“精准”选择

优维显®
碘普罗胺

碘普罗胺注射液简短处方资料

优维显®300/370

【成份】本品活性成份为碘普罗胺。

【适应症】用于诊断用药！碘普罗胺注射液300/370 用于血管内和体腔内。计算机X线体层扫描(CT)增强，动脉造影和静脉造影，动脉法/静脉法数字减影血管造影(DSA)，静脉尿路造影，内窥镜逆行胰胆管造影(ERCP)，关节腔造影和其他体腔检查，不能在鞘内使用。碘普罗胺注射液370 特别适用于心血管造影。

【禁忌】对含碘对比剂过敏及明显的甲状腺功能亢进的患者禁用。妊娠及急性盆腔炎患者禁止行子宫输卵管造影。急性胰腺炎时，禁用ERCP(内窥镜逆行性胰胆管造影)。

禁用用于鞘内注射。鞘内给药也许会致死、惊厥、脑出血、昏迷、瘫痪、蛛网膜炎、急性肾功能衰竭、心脏骤停、抽搐、横纹肌溶解症、高热和脑水肿、化学性脑膜炎、假性脑膜炎。

【注意事项】对于所有的适应症，血管内使用时危险性较高。

对于已知对碘普罗胺注射液或其辅料过敏或先前对任何其他含碘对比剂过敏的患者，甲状腺功能不全的患者，老年人和身体状况很差的患者需进行特别谨慎的风险/收益评估。在先前对对比剂有过敏反应，有支气管哮喘史或其他过敏史的患者中危险性更高。建议给药后对病人进行观察，紧急措施的建立对所有患者都是必要的。

使用对比剂后可能发生肾功能的暂时性损伤，在一些病例中可能发生急性肾功能衰竭。危险因素包括，先前存在的肾功能不全，脱水，糖尿病，多发性骨髓瘤/病变蛋白血症，反复和/或大剂量使用本品。必须确保患者在使用对比剂前进行充足的水化。推迟新的对比剂检查，直至肾功能恢复到检查前的水平。对于患有严重的心脏病和重度的冠状动脉疾病的患者，临床相关的血液动力学改变和心律失常的危险性增加。

血管内使用

有CNS异常的患者发生并发症的风险可能增加。嗜铬细胞瘤患者有发生高血压危象的风险。其他如在自身免疫疾病的患者、重症肌无力、酒精中毒患者中使用风险性增加。

体腔内的使用

进行子宫输卵管造影前，必须除外妊娠的可能性。胆管或输卵管炎症可以增加检查后发生不良反应的危险性。

【使用/操作说明】在使用之前应将碘普罗胺注射液加热至体温。

【不良反应】最常见头痛、恶心和血管扩张。使用本品的患者中发生的最严重的药物不良反应（在临床试验或上市后监测过程中已有威胁生命和/或致死性病例报告的）包括：过氧休克、呼吸骤停、支气管痉挛、喉头水肿、咽水肿、哮喘、昏迷、脑梗塞、卒中、脑水肿、惊厥、心律失常、心跳骤停、心肌缺血、心肌梗死、心力衰竭、心动过缓、紫绀、低血压、休克、呼吸困难、肺水肿、呼吸功能不全和误吸。除了上面列出的不良反应以外，鞘内使用时曾报告：化学性脑膜炎和假性脑膜炎（频率不明）；用于ERCP检查时报告：胰酶水平升高和胰腺炎（频率不明）；骨髓或体腔造影后发生的不良反应大部分出现在给药后数小时内。

【生产企业】Bayer Pharma AG, 德国

【分包装企业】拜耳医药保健有限公司广州分公司

【批准日期】2013年1月5日

请注意！如需最新处方信息，请查阅包装说明书。