

◎ 中国科技论文统计源期刊(中国科技核心期刊)

ISSN 1005-8001
CN 44-1391/R
CODEN YZYAJJ

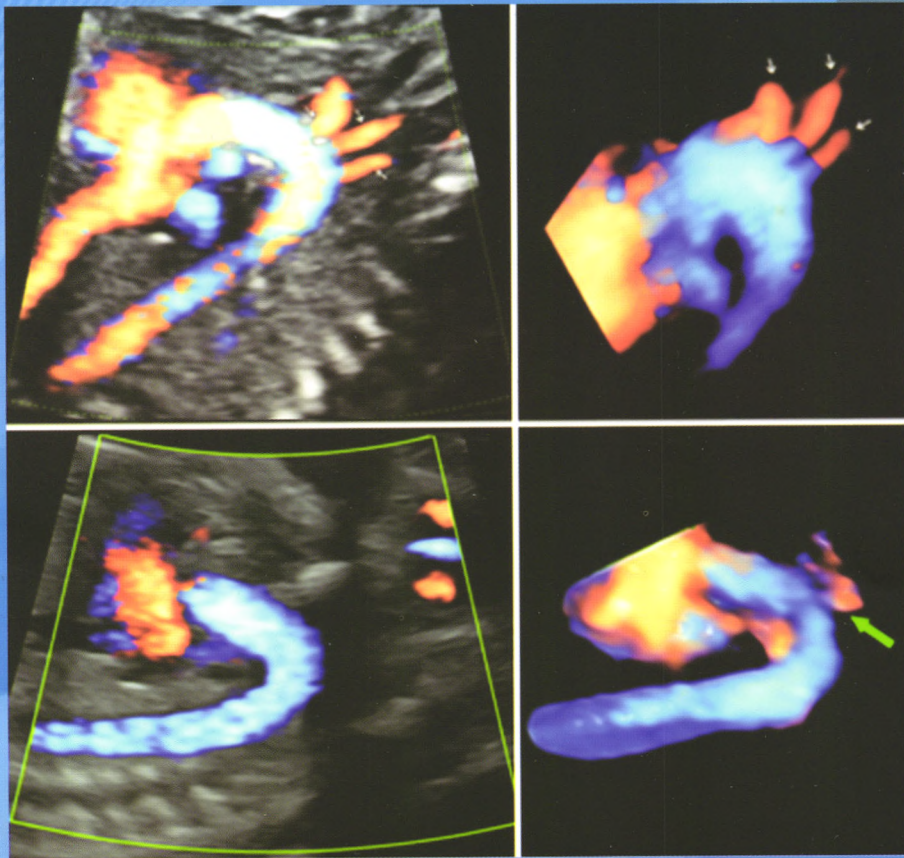
影像诊断与介入放射学

YINGXIANG ZHENDUAN YU JIERU FANGSHEXUE

Diagnostic Imaging & Interventional Radiology
Volume 25 Number 4
2016

2016年8月第
第25卷

4期



ISSN 1005-8001



中华人民共和国教育部 主管
中山大学 主办

DIAGNOSTIC IMAGING & INTERVENTIONAL RADIOLOGY

Bimonthly Established in August 1992 Volume 25, Number 4 August 25, 2016

Responsible Institution

Ministry of Education of the People's
Republic of China

Sponsor

Sun Yat-sen University

Editorial

Editorial Board of Journal of
Diagnostic Imaging &
Interventional Radiology
58, Zhongshan Rd II, Guangzhou, 510080
P.R. China
Tel: (020) 87331859
Fax: (020) 87331859
E-mail: yxzdyljr@126.com
http://yxzd.cbpt.cnki.net

Editor-in-Chief

MENG Quanfei

Executive editor-in-Chief

YANG Jianyong

Managing Director

YANG Jianyong

Printing

Guangzhou Zhongda Printing Co., Ltd.

Overseas Distributer

China International Book
Trading Corporation
P.O.Box399 Beijing, China
Code No. Q1940

Mail-Order

Publishing and Circulation Section,
Publishing House, Journal of
Diagnostic Imaging & Interventional
Radiology

CSSN

ISSN 1005-8001
CN 44-1391/R

Contents of Original Articles with English Abstract

- Three-dimensional sonography combined with high definition flow imaging in the detection of normal fetal aortic arch and its branches** (267)
ZHANG Ying, WANG Yu
- Ultrasound elastography for evaluating infiltration of cervical carcinoma** (272)
LIU Yan, LIU Jia, YUE Qing-xiong
- Comparison of CT and echocardiographic diagnosis of double aortic arch and associated cardiac anomalies** (276)
CHEN Xin, PENG Zhi-yuan, CHEN Xian-feng, et al
- Dynamic contrast-enhanced MRI features of invasive lobular breast carcinoma** (282)
LOU Jian-juan, JIANG Yan-ni, WANG Si-qi, et al
- Correlations between apparent diffusion coefficient and prognostic factors in non-specific type invasive breast carcinoma with mass-like enhancement** (287)
CHEN Ya-qing, CHEN Jian-jun, WANG Zhao-yu
- ¹⁸F-FDG PET/CT features of primary breast lymphoma** (293)
TANG Bo, DING Chong-yang
- Establishment of a Beagle canine model and transarterial prostate embolization of benign prostatic hyperplasia** (297)
LI Ba-sen, WANG Liang, XU An-hui, et al
- 3.0 T MRI diagnosis of superior glenoid labral tear in asymptomatic adults** (302)
YU Xiao-kun, LIU Sheng-yuan, GAO Zong-hui, et al
- Value of multi-slice spiral CT in the diagnosis of celiac ganglion invasion by pancreatic cancer** (306)
XING Pei-hua, SHAO Guo-liang, ZHANG Yan-ru
- CT appearance of reversible superior and inferior mesenteric artery ischemia** (311)
GAO Yun, ZHENG Xiao-lin, YANG Pei-qing, et al
- MR imaging diagnosis of sacrococcygeal pilonidal sinus** (316)
YE Wen-qin, ZENG Wei-jin, CHEN Ze-wen, et al
- Distinctive MRI features of medulloblastoma subtypes in children** (320)
YAO Rong, CHENG Ai-lan, JIN Biao
- DSA-guided venous access port implantation in infants** (327)
ZHANG Xin-xian, LI Jiong, TANG Yong, et al
- Ultrasound-guided lauromacrogol sclerotherapy of hepatic hydatid cyst** (331)
HUA Guo-yong, SHEN Hai-lin, ZHANG Yu-ying, et al

影像诊断与介入放射学

DIAGNOSTIC IMAGING & INTERVENTIONAL RADIOLOGY

双月刊 1992年8月创刊 第25卷 第4期 2016年8月25日出版

目次

超声影像学

- 高分辨血流成像结合三维超声对胎儿主动脉弓及头臂动脉显示 张颖 王戎(267)
超声弹性成像在宫颈癌浸润范围评估中的应用研究 刘艳 刘佳 岳庆雄(272)

胸部影像学

- 双主动脉弓及合并畸形的 MSCT 和超声心动图诊断对比分析 陈鑫 彭志远 陈险峰等(276)
乳腺浸润性小叶癌的动态增强 MR 表现 姜鉴娟 蒋燕妮 王思奇等(282)
ADC 值与肿块样强化乳腺非特殊型浸润性癌预后因子相关性研究
..... 陈雅青 陈建军 王兆宇(287)

核医学

- 原发乳腺淋巴瘤的 ¹⁸F-FDG PET/CT 表现 汤泊 丁重阳(293)

实验研究

- Beagle 犬良性前列腺增生模型的制作及介入栓塞方法探讨 李拔森 王良 徐安辉等(297)

骨骼肌肉影像学

- 3.0T 磁共振探测无症状中年肩盂唇撕裂 于晓坤 刘圣源 高宗辉等(302)

腹部影像学

- 腹腔神经节显示及胰腺癌侵犯的 CT 诊断 邢培华 邵国良 张燕如(306)
肠系膜动脉供血障碍性肠缺血肠管可逆性 CT 表现探讨 高云 郑晓林 杨沛钦等(311)
骶尾部藏毛窦的 MR 诊断和影像鉴别 叶文钦 曾伟金 陈泽文等(316)

中枢神经系统影像学

- 儿童髓母细胞瘤亚型的 MRI 特征 姚蓉 程爱兰 金彪(320)

介入放射学

- DSA 引导下婴幼儿经颈内静脉输液港植入的应用 张欣贤 李炯 唐永等(327)
肝包虫囊肿超声介入聚桂醇硬化治疗的临床应用 华国勇 沈海林 张玉英等(331)

综述

- 胸腺上皮性肿瘤的影像学研究进展 段世军 胡玉川 崔光彬(335)

病例报道

- 鼻咽部孤立性髓外浆细胞瘤 ¹⁸F-FDG PET/CT 显像一例 杨岗 程路 张联合等(340)
肝脏肉瘤样癌的 CT 影像表现一例 陈艳丽 陈天武(343)

影像诊断思维 TOSHIBA

- 椎管内占位的诊断思维:颈椎管内肿物 彭秀华 梁宗辉(346)

影像医学英语阅读

- Subcute Combined Degeneration 亚急性联合变性 关键(349)

信息窗 (271、275、281、286、292、310、319、326、330、339、342、345、348)

影像诊断与介入放射学

主 管 中华人民共和国教育部
主 办 中山大学
编辑出版 影像诊断与介入放射学杂志 编辑委员会
510080, 中国广州市中山二路 58 号
电话: (020)87331859
传真: (020)87331859
Email: yxzdyjr@126.com
网址 <http://yxzd.cbpt.cnki.net>
总 编 辑 孟俊非
常务总编辑 杨建勇
编辑部主任 杨建勇 编辑部副主任 关键

广告经营许可证 4401004004646 号
印 刷 广州中大印刷有限公司
(020-86462182)
发 行 国内:广东省报刊发行局
国外:中国国际图书贸易总公司
(北京:399 信箱,100044 代号:Q1940)
发行范围 国内外发行
订 购 全国各地邮电局
邮发代号 46-221
邮 购 影像诊断与介入放射学杂志发行部
定 价 每期 18 元,全年 108 元
中国标准连续出版物号 ISSN 1005-8001 CN44-1391/R
本期责任编辑 肖纫梅 王薇



精准

全球放射专家优质影像的“精准”选择

高端CT增强扫描的“精准”选择
部分慢病以及肿瘤患者的“精准”选择

优维显®
碘普罗胺

碘普罗胺注射液简短处方资料

优维显®300/370

【成份】：本品活性成份为碘普罗胺。

【适应症】：用于诊断用药！碘普罗胺注射液300/370 用于血管内和体腔内。计算机X线体层扫描(CT)增强，动脉造影和静脉造影，动脉法/静脉法数字减影血管造影(DSA)，静脉尿路造影，内窥镜逆行胰胆管造影(ERCP)，关节腔造影和其他体腔检查，不能在鞘内使用。碘普罗胺注射液370 特别适用于心血管造影。

【禁忌】：对含碘对比剂过敏及明显的甲状腺功能亢进的患者禁用。妊娠及急性盆腔炎患者禁用子宫输卵管造影。急性胰腺炎时，禁用ERCP（内窥镜逆行性胰胆管造影）。

禁用于鞘内注射。鞘内给药也许会导致死亡、惊厥、脑出血、昏迷、瘫痪、蛛网膜炎、急性肾功能衰竭、心脏骤停、抽搐、横纹肌溶解症、高热和脑水肿、化学性脑膜炎、假性脑膜炎。

【注意事项】：对于所有的适应症，血管内使用时危险性较高。

对于已知对碘普罗胺注射液或其辅料过敏或先前对其他含碘对比剂过敏的患者，甲状腺功能不全的患者，老年人和身体状况很差的患者需进行特别谨慎的风险/收益评估。在先前对对比剂有过敏反应，有支气管哮喘或其他过敏史的患者中危险性更高。建议给药后对病人进行观察，紧急措施的建立对所有患者都是必要的。

使用对比剂后可能发生肾功能的暂时性损伤，在一些病例中可能发生急性肾功能衰竭。危险因素包括，先前存在的肾功能不全，脱水，糖尿病，多发性骨髓瘤/病变蛋白血症，反复和/或大剂量使用本品。必须确保患者在使用对比剂前进行充足的水化。推迟新的对比剂检查，直至肾功能恢复到检查前的水平。对于患有严重的心脏疾病和重度的冠状动脉疾病的患者，临床相关的血液动力学改变和心律失常的危险性增加。

血管内使用

有CNS异常的患者发生并发症的风险可能增加。嗜铬细胞瘤患者有发生高血压危象的风险。其他如在自身免疫疾病的患者、重症肌无力、酒精中毒患者中使用危险性增加。

体腔内的使用

进行子宫输卵管造影前，必须除外妊娠的可能性。胆管或输卵管炎症可以增加检查后发生不良反应的危险性。

【使用/操作说明】：在使用之前应将碘普罗胺注射液加热至体温。

【不良反应】：最常见头痛、恶心和血管扩张。使用本品的患者中发生的最严重的药物不良反应（在临床试验或上市后监测过程中已有威胁生命和/或致死性病例报告的）包括：过敏样休克、呼吸骤停、支气管痉挛、喉头水肿、咽水肿、哮喘、昏迷、脑梗塞、卒中、脑水肿、惊厥、心律失常、心跳骤停、心肌缺血、心肌梗死、心力衰竭、心动过缓、紫绀、低血压、休克、呼吸困难、肺水肿、呼吸功能不全和误吸。除了上面列出的不良反应以外，鞘内使用时管报告：化学性脑膜炎和假性脑膜炎（频率不明）；用于ERCP检查时报告：胰酶水平升高和胰腺炎（频率不明）；脊髓或体腔造影后发生的不良反应大部分出现在给药后数小时内。

【生产企业】：Bayer Pharma AG, 德国

【分包装企业】：拜耳医药保健有限公司广州分公司

【批准日期】：2013年1月5日

请注意！如需最新处方信息，请查阅包装说明书。