

中国科技论文统计源期刊(中国科技核心期刊)  
 《中国学术期刊影响因子年报》统计源期刊  
 美国《史蒂芬斯全文数据库》(EBSCOhost) 收录期刊

ISSN 1005-8001  
 CN 44-1391/R  
 CODEN YZYAJJ

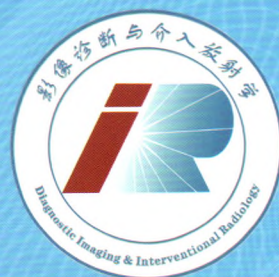
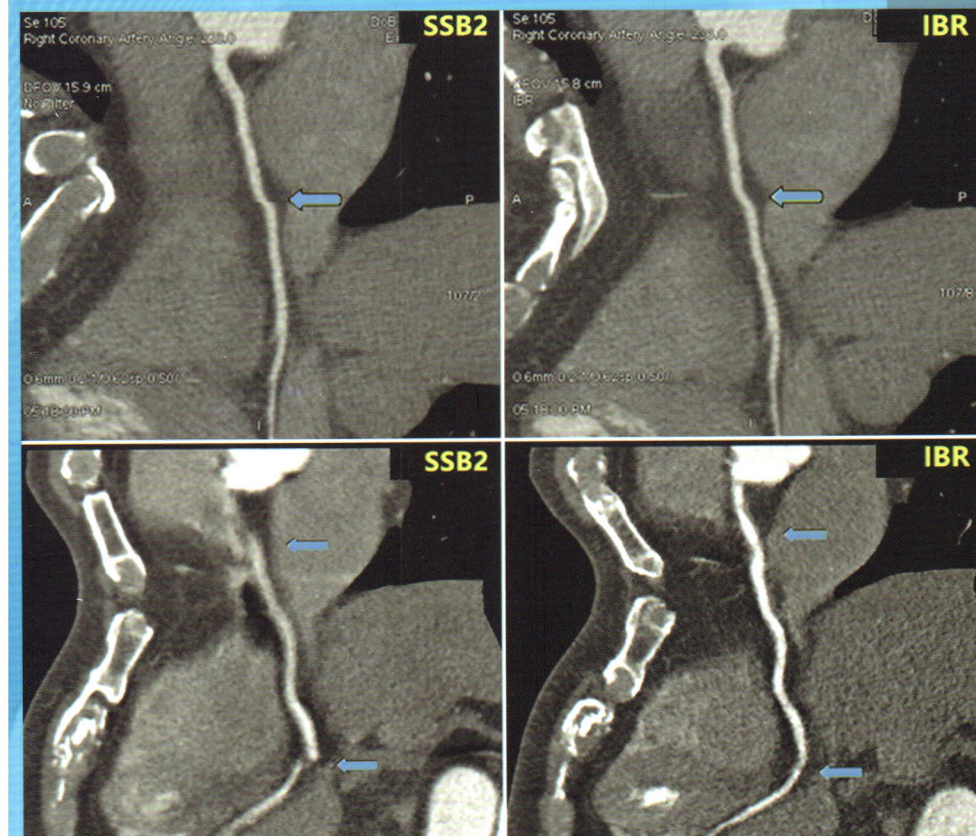
# 影像诊断与介入放射学

YINGXIANG ZHENDUAN YU JIERU FANGSHEXUE

Diagnostic Imaging & Interventional Radiology  
 Volume 25 Number 6  
 2016

2016年12月第  
 第25卷

6期



ISSN 1005-8001



中华人民共和国教育部 主管  
 中山大学 主办

# 影像诊断与介入放射学

DIAGNOSTIC IMAGING & INTERVENTIONAL RADIOLOGY

双月刊 1992年8月创刊 第25卷 第6期 2016年12月25日出版

## 目次

### 乳腺影像学

超声光散射鉴别诊断乳腺良恶性肿瘤——与磁共振 DWI 的对比研究

..... 吕秀花 赵萍 徐俊卿等(443)

DKI 在乳腺的良恶性病变诊断中的价值 ..... 陈细香 查云飞 刘昌盛(448)

### 实验研究

猪室颤心脏骤停模型心肺复苏后急性肺损伤 CT 表现与病理对照

..... 刘志锋 刘庆余 杨正飞等(452)

### 影像技术学

非刚性配准运动校正算法与双扇区重组对改善冠状动脉 CTA 图像质量的对比分析

..... 刘宏 柳林 张孟超(457)

### 介入放射学

改良导管法联合经皮注射硬化治疗下肢静脉曲张 ..... 李文全 康友根 胡赞等(461)

### 腹部影像学

3D 非刚性图像运动校正在肝 DCE-MRI 定量成像中的应用 ..... 袁灼彬 郑晓林 邹玉坚等(466)

### 中枢神经系统影像学

白质 DTI 在急性一氧化碳中毒的临床应用 ..... 周玉荣 蒋涛 高敏等(472)

幕上中枢神经系统胚胎源性肿瘤 NOS 型的 MRI 分析 ..... 杨凤 郑小勇 马卫波等(476)

### 头颈部影像学

腮腺基底细胞腺瘤的 CT 特征 ..... 王灿 杨春雪 陶晓峰(482)

成人鼻腔鼻窦原发恶性肿瘤的不同 MRI 表现及其鉴别 ..... 袁冬存 梁志莹 黄穗乔(487)

### 经验介绍

参照肝内脉管结构 CT 导引下肝内等密度病灶定位微波消融应用

..... 叶伟 贾振宇 陈奇峰等(493)

CT引导下穿刺引流并臭氧脓腔灌注治疗胰腺包裹性坏死的疗效观察


..... 杨茂江 琼仙 徐书琴等(495)

**病例报道**


- 以癫痫持续状态起病的线粒体脑肌病磁共振影像表现一例 ..... 晏乘曦 唐光才(498)
- 肝脏血管周上皮样细胞瘤一例 ..... 孙亚鹏 陈彤 金泳海(500)
- 升结肠组织细胞肉瘤 CT 影像表现一例 ..... 龚佳英 曹务腾 李文儒等(502)
- 永存第五对主动脉弓一例 ..... 张力莹 赵鑫 殷星等(505)

**影像诊断思维 TOSHIBA**


椎管内占位的诊断思维:椎管内孤立性纤维瘤 ..... 沈情 王一凡 毕海霞等(508)

**影像医学英语阅读  万东医疗**

Myxopapillary Ependymoma 椎管内黏液乳头型室管膜瘤 ..... 关键(511)

**临床影像循证 **

腹膜后节细胞神经瘤 ..... 王秋实 刘再毅(514)

**科学研究笔谈  富吉医疗**

浅谈放射学 SCI 论文撰写 ..... 沈君(517)

**临床指南**

磁共振指纹技术:通过 MRI 获得标准化影像生物标志物的新方法 ..... 李欣蓓 孙灿辉(521)

信息窗 ..... (447、451、456、481、486、497、504、507、510、516)

稿约 ..... (524)

**影像诊断与介入放射学**

**主 管** 中华人民共和国教育部  
**主 办** 中山大学  
**编辑出版** 影像诊断与介入放射学杂志 编辑委员会  
 510080, 中国广州市中山二路 58 号  
 电话: (020)87331859  
 传真: (020)87331859  
 Email: yxzdyjr@126.com  
 网址: www.yxyjr.com

**总 编 辑** 孟俊非  
**常务总编辑** 杨建勇  
**编辑部主任** 杨建勇 **编辑部副主任** 关键

广告经营许可证 4401004004646 号  
**印 刷** 广州市保诚印务有限公司  
 (020-86430856)  
**发 行** 国内:广东省报刊发行局  
 国外:中国国际图书贸易总公司  
 (北京:399 信箱,100044 代号:Q1940)  
**发行范围** 国内外发行  
**订 购** 全国各地邮电局  
 邮发代号 46-221  
**邮 购** 影像诊断与介入放射学杂志发行部  
**定 价** 每期 18 元,全年 108 元  
**中国标准连续出版物号** ISSN 1005-8001 CN44-1391/R  
**本期责任编辑** 肖纫梅 王薇

# DIAGNOSTIC IMAGING & INTERVENTIONAL RADIOLOGY

Bimonthly Established in August 1992 Volume 25, Number 6 December 25, 2016

## Responsible Institution

Ministry of Education of the People's  
Republic of China

## Sponsor

Sun Yat-sen University

## Editorial

Editorial Board of Journal of  
Diagnostic Imaging &  
Interventional Radiology  
58, Zhongshan Rd II, Guangzhou, 510080  
P.R. China  
Tel: (020) 87331859  
Fax: (020) 87331859  
E-mail: yxzdyjr@126.com  
http://www.yxyir.com

## Editor-in-Chief

MENG Quanfei

## Executive editor-in-Chief

YANG Jianyong

## Managing Director

YANG Jianyong

## Printing

Guangzhou Baocheng Printing Co., Ltd.

## Overseas Distributer

China International Book  
Trading Corporation  
P.O. Box 399 Beijing, China  
Code No. Q1940

## Mail-Order

Publishing and Circulation Section,  
Publishing House, Journal of  
Diagnostic Imaging & Interventional  
Radiology

## CSSN

ISSN 1005-8001  
CN 44-1391/R

## Contents of Original Articles with English Abstract

- Ultrasonic diffused optical tomography in the differential diagnosis of benign and malignant breast lesions--a comparative study with diffusion weighted imaging** ..... (443)  
*LV Xiu-hua, ZHAO Ping, XU Jun-Qing, et al*
- Value of diffusion kurtosis imaging in the diagnosis of benign and malignant breast lesions** ..... (448)  
*CHEN Xi-xiang, ZHA Yun-fei, LIU Chang-sheng*
- Comparison of CT findings and pathology of acute pulmonary injury after cardiopulmonary resuscitation in a pig model of cardiac arrest after ventricular fibrillation** ..... (452)  
*LIU Zhi-feng, LIU Qing-yu, YANG Zheng-fei, et al*
- Improving the image quality of coronary CT angiography using a novel non-rigid registration based motion correction algorithm: in comparison with bi-sector reconstruction** ..... (457)  
*LIU Hong, LIU Lin, ZHANG Meng-chao*
- Efficacy of balloon catheter-assisted sclerotherapy with direct injection into the great saphenous varicosity** ..... (461)  
*LI Wen-quan, KANG You-gen, HU Zan, et al*
- 3D non-rigid registration for quantitative analysis of dynamic contrast-enhanced MRI of the liver** ..... (466)  
*YUAN Zhuo-bin, ZHENG Xiao-lin, ZOU Yu-jian, et al*
- Application of diffusion tensor imaging of white matter in acute carbon monoxide poisoning** ..... (472)  
*ZHOU Yu-rong, JIANG Tao, GAO Min, et al*
- MRI features of supratentorial CNS embryonal tumor, NOS** ..... (476)  
*YANG Feng, ZHENG Xiao-yong, MA Wei-bo, et al*
- CT features of basal cell adenoma in the parotid gland** ..... (482)  
*WANG Can, YANG Chun-xue, TAO Xiao-feng*
- MRI features of primary paranasal sinus and nasal cavity malignancy** ... (487)  
*YUAN Dong-cun, LIANG Zhi-ying, HUANG Sui-qiao*



# 精准

## 全球放射专家优质影像的“精准”选择

高端CT增强扫描的“精准”选择  
部分慢病以及肿瘤患者的“精准”选择

优维显®  
碘普罗胺

### 碘普罗胺注射液简短处方资料

优维显®300/370

**【成份】**: 本品活性成份为碘普罗胺。

**【适应症】**: 用于诊断用药! 碘普罗胺注射液300/370 用于血管内和体腔内。计算机X线体层扫描(CT)增强, 动脉造影和静脉造影, 动脉法/静脉法数字减影血管造影(DSA), 静脉尿路造影, 内窥镜逆行胰胆管造影(ERCP), 关节腔造影和其他体腔检查, 不能在鞘内使用。碘普罗胺注射液370 特别适用于心血管造影。

**【禁忌】**: 对含碘对比剂过敏及明显的甲状腺功能亢进的患者禁用。妊娠及急性盆腔炎患者禁用子宫输卵管造影。急性胰腺炎时, 禁用ERCP (内窥镜逆行性胰胆管造影)。

**禁用于鞘内注射。鞘内给药也许会导致死亡、惊厥、脑出血、昏迷、瘫痪、蛛网膜炎、急性肾功能衰竭、心脏骤停、抽搐、横纹肌溶解症、高热和脑水肿、化学性脑膜炎、假性脑膜炎。**

**【注意事项】**: 对于所有的适应症, 血管内使用时危险性较高。

对于已知对碘普罗胺注射液或其辅料过敏或先前对任何其他含碘对比剂过敏的患者, 甲状腺功能不全的患者, 老年人和身体状况很差的患者需进行特别谨慎的风险/收益评估。在先前对对比剂有过敏反应, 有支气管哮喘史或其他过敏史的患者中危险性更高。建议给药后对病人进行观察, 紧急措施的建立对所有患者都是必要的。

使用对比剂后可能发生肾功能的暂时性损伤, 在一些病例中可能发生急性肾功能衰竭。危险因素包括, 先前存在的肾功能不全, 脱水, 糖尿病, 多发性骨髓瘤/病变蛋白血症, 反复和/或大剂量使用本品。必须确保患者在使用对比剂前进行充足的水化。推迟新的对比剂检查, 直至肾功能恢复到检查前的水平。对于患有严重的心脏疾病和重度的冠状动脉疾病的患者, 临床相关的血液动力学改变和心律失常的危险性增加。

血管内使用

有CNS异常的患者发生并发症的风险可能增加。嗜铬细胞瘤患者有发生高血压危象的风险。其他如在自身免疫疾病的患者、重症肌无力、酒精中毒患者中使用风险性增加。

体腔内的使用

进行子宫输卵管造影前, 必须除外妊娠的可能性。胆管或输卵管炎症可以增加检查后发生不良反应的危险性。

**【使用/操作说明】**: 在使用之前应将碘普罗胺注射液加热至体温。

**【不良反应】**: 最常见头痛、恶心和血管扩张。使用本品的患者中发生的最严重的药物不良反应(在临床试验或上市后监测过程中已有威胁生命和/或致死性病例报告的)包括: 过敏样休克、呼吸骤停、支气管痉挛、喉头水肿、咽水肿、哮喘、昏迷、脑梗塞、卒中、脑水肿、惊厥、心律失常、心跳骤停、心肌缺血、心肌梗死、心力衰竭、心动过缓、紫绀、低血压、休克、呼吸困难、肺水肿、呼吸功能不全和误吸。除了上面列出的不良反应以外, 鞘内使用时曾报告: 化学性脑膜炎和假性脑膜炎(频率不明); 用于ERCP检查时报告: 胰酶水平升高和胰腺炎(频率不明); 骨髓或体腔造影后发生的不良反应大部分出现在给药后数小时内。

**【生产企业】**: Bayer Pharma AG, 德国

**【分包装企业】**: 拜耳医药保健有限公司广州分公司

**【批准日期】**: 2013年1月5日

**请注意! 如需最新处方信息, 请查阅包装说明书。**