

- ◎ 中国科技论文统计源期刊(中国科技核心期刊)
- ◎ 《中国学术期刊影响因子年报》统计源期刊
- ◎ 美国《史蒂芬斯全文数据库》(EBSCOhost) 收录期刊

ISSN 1005-8001  
CN 44-1391/R  
CODEN ZYJIAA

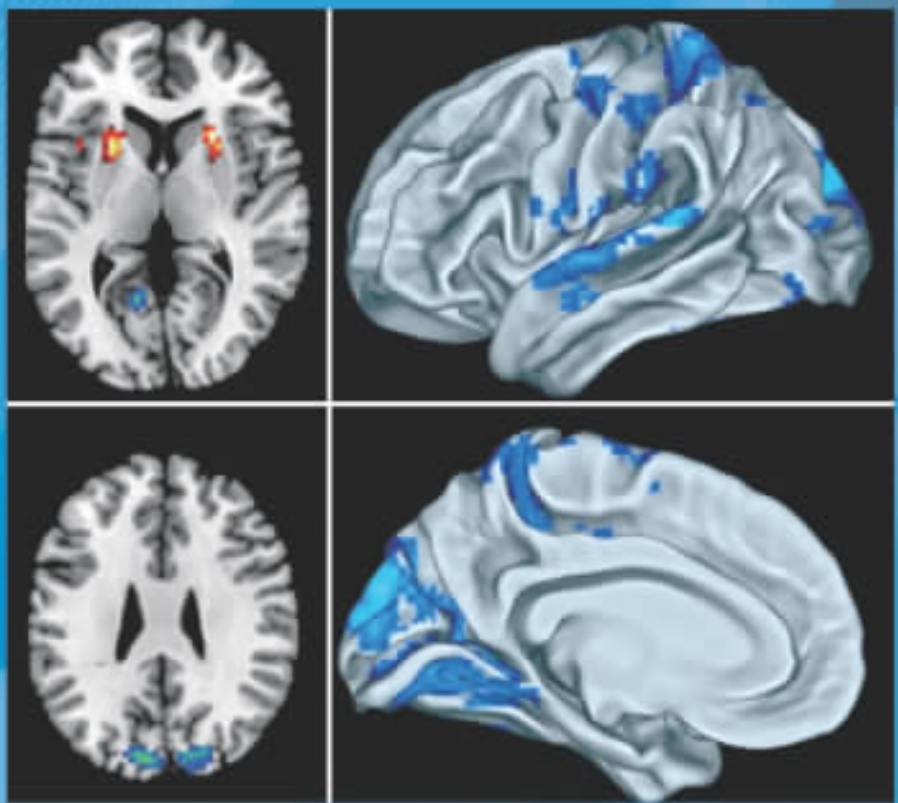
# 影像诊断与介入放射学

YINGXIANG ZHENDUAN YU JIERU FANGSHEXUE

Diagnostic Imaging & Interventional Radiology  
Volume 26 Number 4  
2017

2017年8月第4期  
第26卷

4



ISSN 1005-8001  
9 771005 800179  
08>  
万方数据

中华人民共和国教育部 主管  
中山大学 主办

# 影像诊断与介入放射学

DIAGNOSTIC IMAGING & INTERVENTIONAL RADIOLOGY

双月刊 1992年8月创刊 第26卷 第4期 2017年8月25日出版

## 目次

### 腹部影像学

- 多参数 MRI 对前列腺癌精囊侵犯的诊断价值 ..... 王慧慧 何群 沈棋等(267)
- 急性坏死性胰腺炎并胰管中断综合征的 MRI 表现 ..... 蒋志琼 肖波 蹇顺海等(271)
- 肠系膜胃肠道外间质瘤的增强 CT 特征 ..... 王灿 李雯 孙冰冰等(277)
- 艾滋病合并马尔尼菲蓝状菌病的腹部 CT 及 MRI 征象分析 ..... 谢浩锋 郑晓林 黄翔等(282)
- 儿童阴囊内睾丸外肿物的 CT 和 MRI 表现 ..... 蔡文超 罗敏 包强(287)
- DWI 序列在早期子宫内膜癌肌层浸润的评估价值 ..... 高金鸟 李治群(292)

### 中枢神经系统影像学

- 鞍区占位视力受损患者与视觉皮层相关的静息态 fMRI 研究 ..... 王忠艳 高培毅 隋滨滨(296)
- 颅内不典型部位表皮样囊肿 MRI 表现及病理对照研究 ..... 汤翔宇 张顺 江晶晶等(302)

### 介入放射学

- 成人肝移植术后肝动脉并发症的介入治疗疗效分析 ..... 吴宝林 周军 李小奇等(308)
- CT 引导下经皮肺穿刺微波消融治疗非小细胞肺癌(36 例临床疗效分析)  
..... 谢韬 许军 朱先海等(314)

### 实验研究

- 不同浓度有机磷中毒兔肝肾损伤的超声背向散射积分测定及病理对照  
..... 顾志强 李楠 张岚(320)

### 头颈部影像学

- 颈部淋巴结窦组织细胞增生伴巨大淋巴结病的 CT 表现与鉴别诊断  
..... 李勤祥 潘爱珍 唐姗姗等(326)

## 胸部影像学

不同分子亚型乳腺癌的 MRI 特征研究 ..... 洪又佳 陈佳儿 江森等(330)

## 病例报道

肝脏伴后纵隔转移性炎性假瘤样滤泡树突细胞肿瘤一例 ..... 刘畅 韩冬 徐迅等(335)

肾原始神经外胚层肿瘤/尤文肉瘤 CT 表现一例 ..... 余洪 邱翔 赵玉婷等(337)

MSCT 诊断先天性胸骨缺如一例 ..... 侯志彬 尼玛多吉(340)

## 影像诊断思维

胰腺囊性病变的诊断思维:胰腺黏液性囊性肿瘤 ..... 赵德利 张金玲 王国坤等(341)

## 影像技术理论

磁共振图像特征及其对比机制(一):信号、噪声及信噪比 ..... 张中伟(344)

## 影像医学英语阅读

Ovarian Vein Thrombosis 卵巢静脉血栓 ..... 关键(348)

信息窗 ..... (270、276、281、307、313、319、325、339)

稿约 ..... 351

---

## 影像诊断与介入放射学

主 管 中华人民共和国教育部

主 办 中山大学

编辑出版 影像诊断与介入放射学杂志 编辑委员会

510080, 中国广州市中山二路 58 号

电话:(020)87331859

传真:(020)87331859

Email:yxzdjyr@126.com

网址:www.yxjyr.com

总 编 辑 孟俊非

常务总编辑 杨建勇

编辑部主任 杨建勇 编辑部副主任 关键

广告发布登记号 440000100081

印 刷 广州市保诚印务有限公司

(020-86430856)

发 行 国内:广东省报刊发行局

国外:中国国际图书贸易总公司

(北京:399 信箱,100044 代号:Q1940)

发行范围 国内外发行

订 购 全国各地邮电局

邮发代号 46-221

邮 购 影像诊断与介入放射学杂志发行部

定 价 每期 18 元,全年 108 元

中国标准连续出版物号 ISSN 1005-8001 CN 44-1391/R

本期责任编辑 肖纫梅 王薇

# DIAGNOSTIC IMAGING & INTERVENTIONAL RADIOLOGY

Bimonthly Established in August 1992 Volume 26, Number 4 August 25, 2017

## Responsible Institution

Ministry of Education of the People's  
Republic of China

## Sponsor

Sun Yat-sen University

## Editorial

Editorial Board of Journal of  
Diagnostic Imaging &  
Interventional Radiology  
58,Zhongshan Rd II ,Guangzhou,510080  
P.R.China  
Tel:(020)87331859  
Fax:(020)87331859  
Email:yxdyjr@126.com  
Web:www.yxyjr.com

## Editor-in-Chief

MENG Quanfei

## Executive Editor-in-Chief

YANG Jianyong

## Managing Director

YANG Jianyong

## Printing

Guangzhou Baocheng Printing Co., Ltd.

## Overseas Distributer

China International Book  
Trading Corporation  
P.O.Box399 Beijing, China  
Code No. Q1940

## Mail-Order

Publishing and Circulation Section,  
Publishing House, Journal of  
Diagnostic Imaging & Interventional  
Radiology

## CSSN

ISSN 1005-8001  
CN 44-1391/R

## Contents of Original Articles with English Abstract

- Evaluation of multiparametric MRI in predicting seminal vesicle invasion of prostate cancer** ..... (267)  
*WANG Hui-hui, HE Qun, SHEN Qi, et al*
- MRI manifestations of disconnected pancreatic duct syndrome caused by acute necrotizing pancreatitis** ..... (271)  
*JIANG Zhi-qiong, XIAO Bo, JIAN Shun-hai, et al*
- CT imaging features of extragastrointestinal stromal tumor in the mesentery** ..... (277)  
*WANG Can, LI Wen, SUN Bing-bing, et al*
- Analysis of abdomen CT and MRI features in AIDS complicated by Talaromycosis marneffeii** ..... (282)  
*XIE Hao-feng, ZHENG Xiao-lin, HUANG Xiang, et al*
- CT and MRI features of extratesticular scrotal masses in children** ..... (287)  
*CAI Wen-chao, LUO Min, BAO Qiang*
- Value of diffusion-weighted imaging in myometrial invasion of early endometrial carcinoma** ..... (292)  
*GAO Jin-niao, LI Zhi-qun*
- Altered brain neural activity in the visual cortex of patients with sellar tumors: a resting-state fMRI study** ..... (296)  
*WANG Zhong-yan, GAO Pei-yi, SUI Bin-bin*
- MRI features and pathological investigation of atypical intracranial epidermoid cysts** ..... (302)  
*TANG Xiang-yu, ZHANG Shun, JIANG Jing-jing, et al*
- Outcome of interventional treatment of hepatic artery complications after adult liver transplantation** ..... (308)  
*WU Bao-lin, ZHOU Jun, LI Xiao-qi, et al*
- Clinical evaluation of CT-guided percutaneous microwave ablation of non-small cell lung cancer** ..... (314)  
*XIE Tao, XU Jun, ZHU Xian-hai, et al*
- Analysis of ultrasonographic integrated backscatter and pathological features of liver and kidney injury in rabbits exposed to organophosphorus pesticide** ..... (320)  
*GU Zhi-qiang, LI Nan, ZHANG Lan*
- CT diagnosis of cervical sinus histiocytosis with massive lymphadenopathy** ..... (326)  
*LI Qin-xiang, PAN Ai-zhen, TANG Shan-shan, et al*
- Association between molecular subtypes of breast cancer and MRI findings** ..... (330)  
*HONG You-jia, CHEN Jia-er, JIANG Sen, et al*