

- ◎ 中国科技论文统计源期刊(中国科技核心期刊)
- ◎ 《中国学术期刊影响因子年报》统计源期刊
- ◎ 广东省特色科技期刊
- ◎ 美国《史蒂芬斯全文数据库》(EBSCOhost) 收录期刊

ISSN 1005-8001
CN 44-1391/R
CODEN YZYJAA

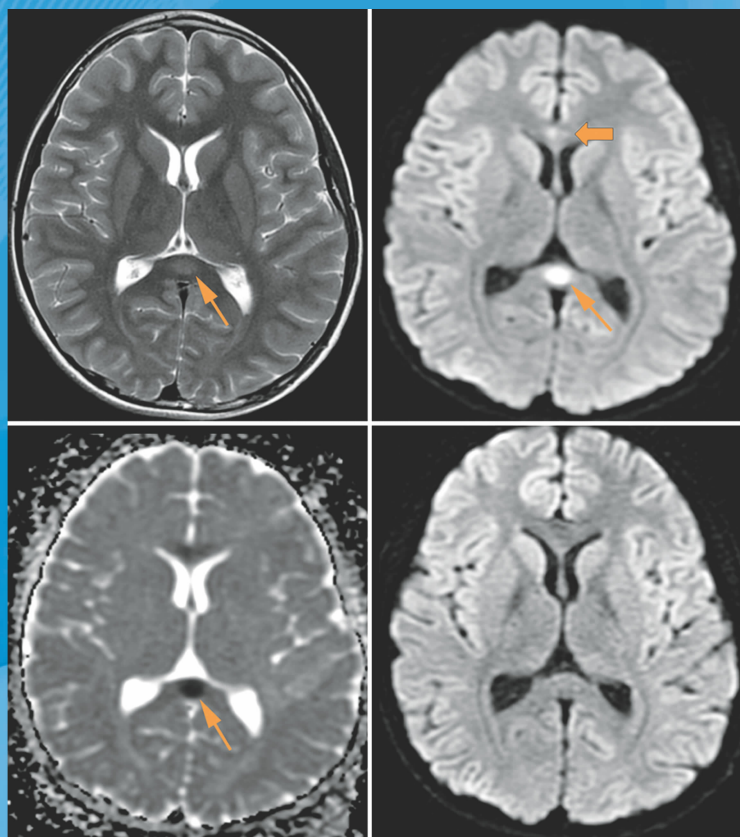
影像诊断与介入放射学

YINGXIANG ZHENDUAN YU JIERU FANGSHEXUE

Diagnostic Imaging & Interventional Radiology
Volume 26 Number 6
2017

2017年12月第6期
第26卷

6



ISSN 1005-8001



万方数据

中华人民共和国教育部 主管
中山大学 主办

影像诊断与介入放射学

DIAGNOSTIC IMAGING & INTERVENTIONAL RADIOLOGY

双月刊 1992年8月创刊 第26卷 第6期 2017年12月25日出版

目次

介入放射学

- 载药微球与空白微球栓塞治疗原发性肝癌的对比分析研究 王亚勋 吴宝林 周军等(445)
- 胃冠状静脉栓塞治疗静脉曲张出血的价值 翟斐斐 王明全 杨建军等(451)
- 子宫动脉化疗栓塞术治疗瘢痕妊娠:临床疗效评价及并发症分析 叶天和 潘峰 周国锋等(456)
- 腔内修复治疗创伤性腘动脉损伤临床分析 张希全 葛世堂 陈众等(461)

中枢神经系统影像学

- 儿童轻微脑炎/脑病伴可逆性胼胝体压部病变临床与 MRI 表现 李雅丽 盛茂(466)
- 磁共振在评估胶质母细胞瘤 IDH1 突变状态中的价值 李苗苗 叶春涛 嵇鸣等(471)
- 4D CTA 与 DSA 在烟雾病分级中的对比研究 施红芳 缪小惠 李子文等(476)

头颈部影像学

- 颌骨动静脉畸形 CT 影像特征与鉴别 胡红云 蔡伶俐 赵江民(481)

胸部影像学

- 心率及心率波动在前后门控冠状动脉 CTA 中的对比 何汇忱 周仕恩(486)
- 乳腺导管内乳头状瘤的 MRI 特征分析 赵娜 阳青松 叶小龙等(491)

综述

- PI-RADS 相关的前列腺癌热点问题研究现状 张配配 王良(496)

影像医学英语阅读



- Epidermoid Cyst of Cerebellopontine Angle 桥小脑角区表皮样囊肿 关键(504)

经验介绍

经皮心导管取儿童肺动脉内断裂 PICC 管一例 罗刚 泮思林 邴振等(507)

病例报道

枫糖尿症 MRI 表现一例 虞芯仪 方向明(509)

膀胱软斑病 CT 表现一例及文献复习 杨先春 陈莉 吴汉斌等(512)

肾移植后大腿淋巴组织增生性疾病一例及分析 谢秋霞 杨心悦 彭洋等(515)

影像诊断思维 **TOSHIBA**

胰腺肿物的诊断思维 窦娅芳 梁宗辉(518)

影像技术理论 万东医疗

磁共振图像特征及其对比机制(三):空间分辨率 张中伟(521)

科学研究笔谈 富吉医疗

申报国家自然科学基金项目的点滴体会 李小明(524)

信息窗 (450、455、465、470、475、480、485、490、503、511、514)

官方微信



影像诊断与介入放射学

主 管 中华人民共和国教育部

主 办 中山大学

编辑出版 影像诊断与介入放射学杂志 编辑委员会

510080, 中国广州市中山二路 58 号

电话:(020)87331859

传真:(020)87331859

Email:yxzdjyr@126.com

网址:www.yxyjr.com

总 编 辑 孟俊非

常务总编辑 杨建勇

编辑部主任 杨建勇 编辑部副主任 关键

广告发布登记号 440000100081

印 刷 广州市保诚印务有限公司
(020-86430856)

发 行 国内:广东省报刊发行局
国外:中国国际图书贸易总公司
(北京:399 信箱,100044 代号:Q1940)

发行范围 国内外发行

订 购 全国各地邮电局
邮发代号 46-221

邮 购 影像诊断与介入放射学杂志发行部

定 价 每期 18 元,全年 108 元

中国标准连续出版物号 ISSN 1005-8001 CN 44-1391/R

本期责任编辑 肖纫梅 王薇

DIAGNOSTIC IMAGING & INTERVENTIONAL RADIOLOGY

Bimonthly Established in August 1992 Volume 26, Number 6 December 25, 2017

Responsible Institution

Ministry of Education of the People's
Republic of China

Sponsor

Sun Yat-sen University

Editorial

Editorial Board of Journal of
Diagnostic Imaging &
Interventional Radiology
58, Zhongshan Rd II, Guangzhou, 510080
P.R.China
Tel: (020) 87331859
Fax: (020) 87331859
Email: yxzdjyr@126.com
Web: www.yxyjr.com

Editor-in-Chief

MENG Quanfei

Executive Editor-in-Chief

YANG Jianyong

Managing Director

YANG Jianyong

Printing

Guangzhou Baocheng Printing Co., Ltd.

Overseas Distributer

China International Book
Trading Corporation
P.O.Box 399 Beijing, China
Code No. Q1940

Mail-Order

Publishing and Circulation Section,
Publishing House, Journal of
Diagnostic Imaging & Interventional
Radiology

CSSN

ISSN 1005-8001

CN 44-1391/R

Contents of Original Articles with English Abstract

Comparative analysis of drug-loaded beads and bland

beads in embolization treatment of primary

hepatocellular carcinoma (445)

WANG Ya-xun, WU Bao-lin, ZHOU Jun, et al

Value of gastric coronary vein embolization in gastric

variceal bleeding (451)

ZHAI Fei-fei, WANG Ming-quan, YANG Jian-jun, et al

Efficacy of uterine artery chemoembolization for

cesarean scar pregnancy (456)

YE Tian-he, PAN Feng, ZHOU Guo-feng, et al

Endovascular repair of popliteal artery injuries (461)

ZHANG Xi-quan, GE Shi-tang, CHEN Zhong, et al

Clinical and MRI features of mild encephalitis/encephalopathy

with a reversible splenic lesion in children (466)

LI Ya-li, SHENG Mao

MRI evaluation of IDH1 mutation status

in glioblastoma multiforme (471)

LI Miao-miao, YE Chun-tao, JI Ming, et al

Comparative study of 4D CTA and DSA in moyamoya

disease grading (476)

SHI Hong-fang, MIAO Xiao-hui, LI Zi-wen, et al

CT contrast enhancement features in the diagnosis of mandibular

arteriovenous malformation (481)

HU Hong-yun, CAI Ling-ling, ZHAO Jiang-min

Influence of heart rate on prospective and retrospective ECG-gated

coronary CT angiography (486)

HE Hui-chen, ZHOU Shi-en

MRI features of breast intraductal papilloma (491)

ZHAO Na, YANG Qing-song, YE Xiao-long, et al