

- ◎ 中国科技论文统计源期刊(中国科技核心期刊)
- ◎ 《中国学术期刊影响因子年报》统计源期刊
- ◎ 广东省特色科技期刊
- ◎ 广东省优秀期刊
- ◎ 美国《史蒂芬斯全文数据库》(EBSCOhost) 收录期刊

ISSN 1005-8001  
CN 44-1391/R  
CODEN YZYJAA

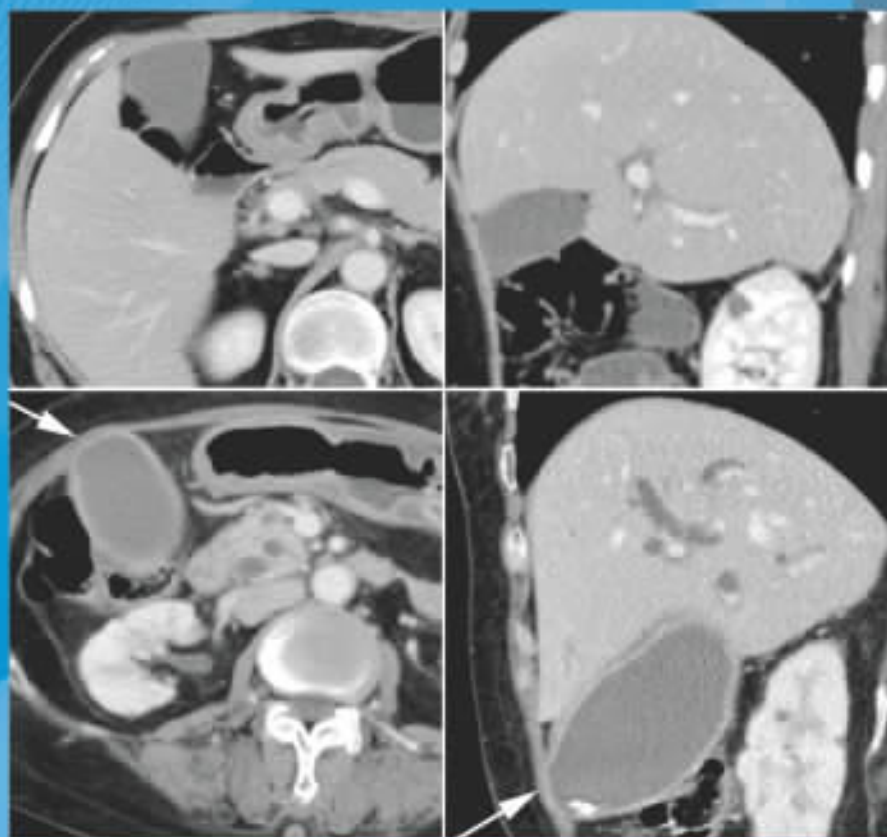
# 影像诊断与介入放射学

YINGXIANG ZHENDUAN YU JIERU FANGSHEXUE

Diagnostic Imaging & Interventional Radiology  
Volume 27 Number 6  
2018

2018年12月第6期  
第27卷

6



ISSN 1005-8001



万方数据

中华人民共和国教育部 主管  
中山大学 主办

# 影像诊断与介入放射学

DIAGNOSTIC IMAGING & INTERVENTIONAL RADIOLOGY

双月刊 1992年8月创刊 第27卷 第6期 2018年12月25日出版

---

## 目次

### 中枢神经系统影像学

- 咖啡对健康青年人脑血流灌注短期影响的初步研究 ..... 黄冬杰 陈军 张亮等(421)  
前庭性偏头痛患者脑灰质体积的研究 ..... 折霞 张小玲 陈丽等(428)

### 乳腺影像学

- 青年乳腺癌 X 线与病理、分子分型的对照分析 ..... 徐维敏 李颖嘉 文婵娟等(433)

### 胸部影像学

- ADC 直方图分析在预测食管鳞癌病理分级中的价值 ..... 徐露露 孙娜娜 葛小林等(440)

### 腹部影像学

- MSCT 胆囊触壁征对判定急性期胆囊炎的价值 ..... 刘锋 陈壮浩 方宇文等(445)

### 介入放射学

- 术前 CTA 评估锁骨下动脉及分支对咯血介入治疗的价值 ..... 章旭 田强 贺中云等(451)

### 超声影像学

- 三维斑点追踪技术评价 2 型糖尿病左心房功能 ..... 刘山俊 甘玲 尹家保等(457)

### 实验研究

- 甲状腺功能亢进症家兔模型眼外肌多模态磁共振成像研究 ..... 刘萍 彭程东 宋良宵等(463)

### 病例报道

- 少见类型的不完全性 Carney 三联征一例 ..... 胡蓉蓉 何婷婷 杨超等(470)

脑桥毛细血管扩张症一例 .....	孙如镜	高培毅(473)
双侧眼眶肉芽肿性多血管炎一例 .....	黄宗晶	张承志(476)
成人型肺母细胞瘤一例 .....	张莉	方可薇 李俊等(479)

### 论道核医学

PSMA-PET 在前列腺癌诊断中的最新进展 .....	李周雷	龙亚丽	张祥松(481)
------------------------------	-----	-----	----------

### 影像诊断思维

小肠实质性肿物的诊断思维 .....	高贇	解骞	梁宗辉(487)
--------------------	----	----	----------

### 影像技术理论

磁共振成像中的伪影(五):硬件相关伪影——梯度磁场相关伪影 .....	张中伟(489)
-------------------------------------	----------

### 影像医学英语阅读

Odontoid Fracture 齿状突骨折 .....	关键(492)
-------------------------------	---------

信息窗 ..... (427、432、439、444、450、456、462、469、472、475、478、486)

官方微信




---

## 影像诊断与介入放射学

主 管 中华人民共和国教育部  
 主 办 中山大学  
 编辑出版 影像诊断与介入放射学杂志 编辑委员会  
 510080, 中国广州市中山二路 58 号  
 电话: (020)87331859  
 传真: (020)87331859  
 Email: yxzdyjr@126.com  
 网址: www.yxyjr.com

总 编 辑 孟俊非  
 常务总编辑 杨建勇  
 编辑部主任 杨建勇 编辑部副主任 关键

广告发布登记号 440000100081  
 印 刷 广州市保诚印务有限公司  
 (020-86430856)  
 发 行 国内:广东省报刊发行局  
 国外:中国国际图书贸易总公司  
 (北京:399 信箱,100044 代号:Q1940)  
 发行范围 国内外发行  
 订 购 全国各地邮电局  
 邮发代号 46-221  
 邮 购 影像诊断与介入放射学杂志发行部  
 定 价 每期 18 元,全年 108 元  
 中国标准连续出版物号 ISSN 1005-8001 CN 44-1391/R  
 本期责任编辑 肖纫梅 王薇

# DIAGNOSTIC IMAGING & INTERVENTIONAL RADIOLOGY

Bimonthly Established in August 1992 Volume 27, Number 6 December 25, 2018

## Responsible Institution

Ministry of Education of the People's  
Republic of China

## Sponsor

Sun Yat-sen University

## Editorial

Editorial Board of Journal of  
Diagnostic Imaging &  
Interventional Radiology  
58, Zhongshan Rd II, Guangzhou, 510080  
P.R. China  
Tel: (020) 87331859  
Fax: (020) 87331859  
Email: yxzdyjr@126.com  
Web: www.yxyjr.com

## Editor-in-Chief

MENG Quanfei

## Executive Editor-in-Chief

YANG Jianyong

## Managing Director

YANG Jianyong

## Printing

Guangzhou Baocheng Printing Co., Ltd.

## Overseas Distributer

China International Book  
Trading Corporation  
P.O. Box 399 Beijing, China  
Code No. Q1940

## Mail-Order

Publishing and Circulation Section,  
Publishing House, Journal of  
Diagnostic Imaging & Interventional  
Radiology

## CSSN

ISSN 1005-8001  
CN 44-1391/R

## Contents of Original Articles with English Abstract

### Short-term effect of drinking coffee on the cerebral blood flow of healthy

young people ..... (421)

*HUANG Dong-jie, CHEN Jun, ZHANG Liang, et al*

### Cerebral grey matter volume abnormalities in patients with vestibular

migraine ..... (428)

*ZHE Xia, ZHANG Xiao-ling, CHEN Li, et al*

### Mammographic, histopathological and molecule subtype characteristics

of young breast carcinoma ..... (433)

*XU Wei-min, LI Ying-jia, WEN Chan-juan, et al*

### Value of ADC histogram analysis in predicting the pathological grades

of esophageal squamous carcinoma ..... (440)

*XU Lu-lu, SUN Na-na, GE Xiao-lin, et al*

### Value of the tense gallbladder wall sign on MDCT in the diagnosis of

acute cholecystitis ..... (445)

*LIU Feng, CHEN Zhuang-hao, FANG Zi-wen, et al*

### Value of bronchial artery CTA in identifying the subclavian artery responsible

for hemoptysis ..... (451)

*ZHANG Xu, TIAN Qiang, HE Zhong-yun, et al*

### Assessment of left atrial function in patients with type 2 diabetes mellitus by

3D speckle tracking imaging ..... (457)

*LIU Shan-jun, GAN Ling, YIN Jia-bao, et al*

### Multi-model MR imaging of extraocular muscle in rabbit model of

hyperthyroidism ..... (463)

*LIU Ping, PENG Cheng-dong, SONG Liang-xiao, et al*