

- ◎ 中国科技论文统计源期刊(中国科技核心期刊)
- ◎ 《中国学术期刊影响因子年报》统计源期刊
- ◎ 广东省特色科技期刊
- ◎ 广东省优秀期刊
- ◎ 美国《史蒂芬斯全文数据库》(EBSCOhost) 收录期刊

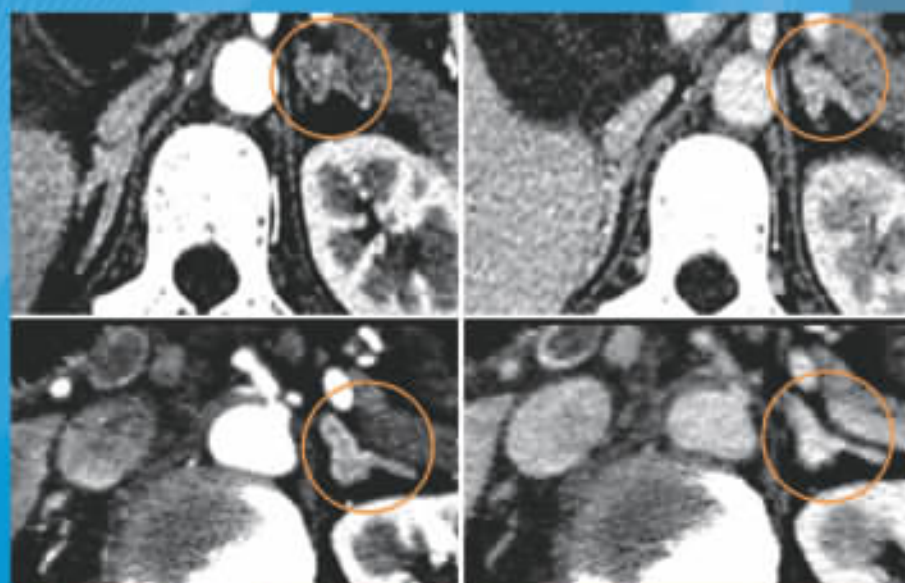
ISSN 1005-8001  
CN 44-1391/R  
CODEN YZYJAA

# 影像诊断与介入放射学

YINGXIANG ZHENDUAN YU JIERU FANGSHEXUE

Diagnostic Imaging & Interventional Radiology  
Volume 28 Number 1  
2019

2019年2月第1期  
第28卷



ISSN 1005-8001



万方数据

中华人民共和国教育部 主管  
中山大学 主办

# 影像诊断与介入放射学

DIAGNOSTIC IMAGING & INTERVENTIONAL RADIOLOGY

双月刊 1992年8月创刊 第28卷 第1期 2019年2月25日出版

## 目次



瑞舒伐他汀和阿司匹林对兔腹主动脉粥样硬化斑块疗效的磁共振研究

..... 李明美 李安琪 黄娟等(5)

成人冠状动脉-肺动脉瘘 CT 冠状动脉造影征象分析:与冠状动脉导管造影、经胸超声心动图对比

..... 李景雷 朱伟 叶维韬等(11)

感染性休克患者的肾上腺中空征:发生率、CT 表现及临床后果 ..... 谢秋霞 彭洋 周旭辉等(16)

下腔静脉梗阻的 CT/MR 特征与介入治疗相关危险因素评估

..... 刘德翰 夏向文 叶天和等(21)

One beat 冠状动脉轴扫结合 Snap shot Freeze 重组的应用价值:与常规屏气扫描模式对比

..... 李响 刘斌 蒋炯等(27)

宽体探测器低管电压(70 kVp)结合迭代重组(ASIR-V)算法在双低剂量 CT 冠状动脉成像中的应用

..... 陈玉环 胡智军 刘振堂等(32)

自适应统计迭代重组技术对儿童胸部 CT 辐射剂量和图像质量的影响

..... 尹春红 李洋 宋庆花等(39)

低剂量头颅 CT 扫描最佳迭代算法(ASIR-V)权重的初探

..... 姜露 胡智军 李豆等(44)

### 骨骼肌肉影像学

儿童钙化性椎间盘病临床及影像学诊断 ..... 曹剑锋 蔡静 尹秋凤等(49)

### 胸部影像学

基于 CT 征象的 Logistic 回归模型预测纯磨玻璃样肺腺癌恶性浸润程度的临床研究

..... 邱太春 尹柯 汝晓双等(54)

腹部影像学

Von Hippel-Lindau 综合征腹部多脏器病变的影像诊断分析 ..... 何铭 张繁 张皓钦等(60)

介入放射学


16G 与 18G 活检针在 CT 引导下肺肿物穿刺活检中的比较 ..... 胡钧文 杨清梅 熊斌等(66)

论道核医学 

FLT-PET 监测靶向治疗 ALK 阳性淋巴瘤早期疗效优于 FDG-PET  
..... LI Zhou-lei(李周雷), Ken Herrmann, Alexandra Juenger, et al(70)

影像诊断思维 

女性盆腔肿物的影像诊断思维 ..... 张素芳 解骞 毕海霞等(75)

影像医学英语阅读 

Sacrococcygeal Teratoma ..... 关键(78)

信息窗 ..... (10、15、26、31、43、48、65、69、77)

官方微信



---

影像诊断与介入放射学

主 管 中华人民共和国教育部  
主 办 中山大学  
编辑出版 影像诊断与介入放射学杂志 编辑委员会  
510080, 中国广州市中山二路 58 号  
电话: (020)87331859  
传真: (020)87331859  
Email: yxzdyjr@126.com  
网址: www.yxyjr.com

总 编 辑 孟俊非  
常务总编辑 杨建勇  
编辑部主任 杨建勇 编辑部副主任 关键

广告发布登记号 440000100081  
印 刷 广州市保诚印务有限公司  
(020-86430856)  
发 行 国内:广东省报刊发行局  
国外:中国国际图书贸易总公司  
(北京:399 信箱,100044 代号:Q1940)  
发行范围 国内外发行  
订 购 全国各地邮电局  
邮发代号 46-221  
邮 购 影像诊断与介入放射学杂志发行部  
定 价 每期 18 元,全年 108 元  
中国标准连续出版物号 ISSN 1005-8001 CN 44-1391/R  
本期责任编辑 肖纫梅 王薇

# DIAGNOSTIC IMAGING & INTERVENTIONAL RADIOLOGY

Bimonthly Established in August 1992 Volume 28, Number 1 February 25, 2019

## Responsible Institution

Ministry of Education of the People's  
Republic of China

## Sponsor

Sun Yat-sen University

## Editorial

Editorial Board of Journal of  
Diagnostic Imaging &  
Interventional Radiology  
58, Zhongshan Rd II, Guangzhou, 510080  
P.R.China  
Tel: (020) 87331859  
Fax: (020) 87331859  
Email: yxzdyjr@126.com  
Web: www.yxyjr.com

## Editor-in-Chief

MENG Quanfei

## Executive Editor-in-Chief

YANG Jianyong

## Managing Director

YANG Jianyong

## Printing

Guangzhou Baocheng Printing Co., Ltd.

## Overseas Distributer

China International Book  
Trading Corporation  
P.O.Box 399 Beijing, China  
Code No. Q1940

## Mail-Order

Publishing and Circulation Section,  
Publishing House, Journal of  
Diagnostic Imaging & Interventional  
Radiology

## CSSN

ISSN 1005-8001  
CN 44-1391/R

## Contents of Original Articles with English Abstract

- Effect of Rosuvastatin and Aspirin therapy for abdominal aortic atherosclerotic plaque in rabbits: a magnetic resonance imaging study** ..... (5)  
*LI Ming-mei, LI An-qi, HUANG Juan, et al*
- Evaluation of coronary artery-to-pulmonary artery fistula in adulthood on CT coronary angiography: comparison with coronary catheter angiography and transthoracic echocardiography** ..... (11)  
*LI Jing-Lei, ZHU Wei, YE Wei-Tao, et al*
- Hollowed adrenal gland sign in patients of septic shock: incidence, CT appearance and consequences** ..... (16)  
*XIE Qiu-xia, PENG Yang, ZHOU Xu-hui, et al*
- The effect of CT/MR in evaluating obstructive characteristics and interventional therapy related risk factors in patients with inferior vena cava obstruction** ..... (21)  
*LIU De-han, XIA Xiang-wen, YE Tian-he, et al*
- Value of one beat coronal-axial scanning combining SSF in free-breathing CCTA: the comparative study to regular breath-holding scanning protocol** ..... (27)  
*LI Xiang, LIU Bin, JIANG Jiong, et al*
- Reducing both radiation and contrast doses in coronary CT angiography on a 16 cm wide-detector CT using 70 kVp and ASIR-V algorithm** ..... (32)  
*CHEN Yu-huan, HU Zhi-jun, LIU Zhen-tang, et al*
- Impact of adaptive statistical iterative reconstruction-V on radiation dose and image quality in children with chest CT scan** ..... (39)  
*YIN Chun-hong, LI Yang, SONG Qing-hua, et al*
- Exploration of optimal ASIR-V weight for low-dose head CT scan** ..... (44)  
*JIANG Lu, HU Zhi-jun, LI Dou, et al*
- Clinical and imaging diagnosis of calcifying discopathy in children** ..... (49)  
*CAO Jian-feng, CAI Jing, YIN Qiu-feng, et al*
- Logistic regression model based on CT signs to predict invasive pulmonary adenocarcinoma of pure ground-glass nodules** ..... (54)  
*QIU Tai-chun, YIN Ke, RU Xiao-shuang, et al*
- Imaging diagnosis of multiple organ diseases in Von Hippel-Lindau syndrome** ..... (60)  
*HE Ming, ZHANG Fan, ZHANG Hao-qin, et al*
- Comparison with 16G and 18G biopsy needles in the CT-guided puncture biopsy of Pulmonary mass** ..... (66)  
*HU Jun-wen, YANG Qing-mei, XIONG Bin, et al*
- FLT-PET is superior to FDG-PET for very early response prediction in NPM-ALK-positive lymphoma treated with targeted therapy** ..... (70)  
*LI Zhou-lei, Ken Herrmann, Alexandra Juenger, et al*