

- ◎ 中国科技论文统计源期刊(中国科技核心期刊)
- ◎ 《中国学术期刊影响因子年报》统计源期刊
- ◎ 广东省特色科技期刊
- ◎ 广东省优秀期刊
- ◎ 美国《史蒂芬斯全文数据库》(EBSCOhost) 收录期刊

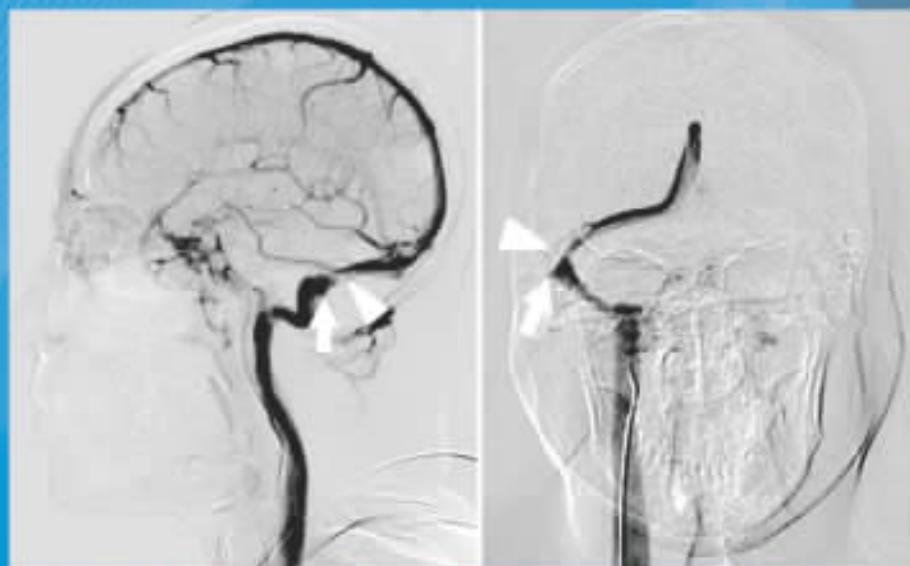
ISSN 1005-8001  
CN 44-1391/R  
CODEN YZYJAA

# 影像诊断与介入放射学

YINGXIANG ZHENDUAN YU JIERU FANGSHEXUE

Diagnostic Imaging & Interventional Radiology  
Volume 28 Number 2  
2019

2019年4月第 2 期  
第28卷



ISSN 1005-8001



万方数据

中华人民共和国教育部 主管  
中山大学 主办

# 影像诊断与介入放射学

DIAGNOSTIC IMAGING & INTERVENTIONAL RADIOLOGY

双月刊 1992年8月创刊 第28卷 第2期 2019年4月25日出版

## 目次

### 中枢神经系统影像学

- 精神分裂症幻听患者静息态脑功能低频振幅研究 ..... 高洁 张鑫 张东升等(85)
- 酒精依赖者脑白质微结构多参数扩散张量成像:基于纤维束示踪的空间分析  
..... 张海波 余金鸣 戴西勇等(90)
- 阿尔兹海默病和轻度认知障碍的脑结构差异:一种自动量化脑容量测量工具的使用  
..... 陈甜 吴非(96)
- DWI上脑梗死灶数量及分布特点鉴别 Trousseau 综合征和心源性急性多发脑梗死  
..... 沈慧 潘婷 周明等(103)
- 小脑发育不良性节细胞瘤多参数 MR 特征及临床病理分析  
..... 王宁 金艳 席一斌等(108)
- 神经节细胞胶质瘤的 MRI 表现及病理分析 ..... 郑红伟 彭晓博 郑凌云等(113)

### 头颈部影像学

- 搏动性耳鸣相关横窦、乙状窦狭窄及压力梯度的血管造影研究  
..... 苏天昊 金龙 韩燕京等(118)
- 内耳内淋巴积液 MR 诊断中的测量差异及方法回顾  
..... 胡颖 潘初 刘爱国等(122)

### 胸部影像学

- 双源双能量 CT 增强鉴别肺纯磨玻璃结节浸润前病变与浸润性病变  
..... 杨杨 蔡兆诚 曹源等(128)
- Revolution CT 低剂量联合 ASIR-V 在胸部扫描相关性研究  
..... 左雪石 唐慧 刘振堂等(134)

## 病例报道

- CT 诊断婴儿多脾综合征伴门静脉发育异常、重复肾畸形一例 ..... 谢英杰 赵滨(139)  
胆囊肉瘤样癌伴肝内脓肿一例 ..... 黄雪洁 巴文娟 尹柯等(141)

## 超声影像学

- 肝移植后缺血性胆管炎超声造影到达时间成像分析的初步研究 ..... 廖梅 吕艳 郭欢仪等(144)

## 论道核医学

- 核医学技术在帕金森症诊断中的应用(一) ..... 李周雷 罗淦华 易畅等(150)

## 影像诊断思维

- 女性盆腔肿物的影像诊断思维 ..... 申晓俊 解骞 梁宗辉等(154)

## 影像医学英语阅读

- Thyroglossal Duct Cyst 甲状舌管囊肿 ..... 关键(157)

信息窗 ..... (89、95、102、107、121、138、149)

## 官方微信



---

## 影像诊断与介入放射学

主 管 中华人民共和国教育部  
主 办 中山大学  
编辑出版 影像诊断与介入放射学杂志 编辑委员会  
510080, 中国广州市中山二路 58 号  
电话: (020)87331859  
传真: (020)87331859  
Email: yxzdyjr@126.com  
网址: www.yxyjr.com

总 编 辑 孟俊非  
常务总编辑 杨建勇  
编辑部主任 杨建勇 编辑部副主任 关键

广告发布登记号 440000100081

印 刷 广州市保诚印务有限公司  
(020-86430856)

发 行 国内: 广东省报刊发行局  
国外: 中国国际图书贸易总公司  
(北京: 399 信箱, 100044 代号: Q1940)

发行范围 国内外发行

订 购 全国各地邮电局  
邮发代号 46-221

邮 购 影像诊断与介入放射学杂志发行部

定 价 每期 18 元, 全年 108 元

中国标准连续出版物号 ISSN 1005-8001 CN 44-1391/R

本期责任编辑 肖纫梅 王薇

---

# DIAGNOSTIC IMAGING & INTERVENTIONAL RADIOLOGY

Bimonthly Established in August 1992 Volume 28, Number 2 April 25, 2019

## Responsible Institution

Ministry of Education of the People's  
Republic of China

## Sponsor

Sun Yat-sen University

## Editorial

Editorial Board of Journal of  
Diagnostic Imaging &  
Interventional Radiology  
58,Zhongshan Rd II,Guangzhou,510080  
P.R.China  
Tel:(020)87331859  
Fax:(020)87331859  
Email:yxdyjr@126.com  
Web:www.yxyjr.com

## Editor-in-Chief

MENG Quanfei

## Executive Editor-in-Chief

YANG Jianyong

## Managing Director

YANG Jianyong

## Printing

Guangzhou Baocheng Printing Co., Ltd.

## Overseas Distributer

China International Book  
Trading Corporation  
P.O.Box399 Beijing, China  
Code No. Q1940

## Mail-Order

Publishing and Circulation Section,  
Publishing House, Journal of  
Diagnostic Imaging & Interventional  
Radiology

## CSSN

ISSN 1005-8001  
CN 44-1391/R

## Contents of Original Articles with English Abstract

### A resting functional MRI study on schizophrenic patients with auditory

**hallucination** ..... (85)

*GAO Jie, ZHANG Xin, ZHANG Dong-sheng, et al*

### Diffusion tensor imaging of white matter microstructures

**in alcohol-dependent patients** ..... (90)

*ZHANG Hai-bo, YU Jin-ming, DAI Xi-yong, et al*

### Automated quantification of structural brain differences in patients with

**Alzheimer's disease and mild cognitive impairment** ..... (96)

*CHEN Tian, WU Fei*

### Diffusion-weighted MRI characteristics of cerebral infarcts in Trousseau

**syndrome and cardiogenic embolism** ..... (103)

*SHEN Hui, PANG Ting, ZHOU Ming, et al*

### MRI appearance of dysplastic cerebellar gangliocytoma ..... (108)

*WANG Ning, JIN Yan, XI Yi-bin, et al*

### MRI findings of ganglioglioma ..... (113)

*ZHENG Hong-wei, PENG Xiao-bo, ZHENG Ling-yun, et al*

### Angiographic investigation of pulsatile tinnitus and pressure gradient

**assessment in dural sinus stenosis** ..... (118)

*SU Tian-hao, JIN Long, HAN Yan-jing, et al*

### Comparison of endolymphatic hydrops measurement methods

**in Meniere's Disease** ..... (122)

*HU Ying, PAN Chu, LIU Ai-guo, et al*

### Value of enhanced dual-source CT for differentiating pre-invasive

**lesion from invasive pulmonary adenocarcinoma appearing  
as pure ground-glass nodule** ..... (128)

*YANG Yang, CAI Zhao-cheng, CAO Yuan, et al*

### Correlation study of low-dose and ASIR-V Revolution chest CT ..... (134)

*ZUO Xue-shi, TANG Hui, LIU Zhen-tang, et al*

### Preliminary study on ischemic type biliary lesions after orthotopic liver

**transplantation with parameter micro flow imaging** ..... (144)

*LIAO Mei, LV Yan, GUO Huan-yi, et al*