

- ◎ 中国科技论文统计源期刊(中国科技核心期刊)
- ◎ 《中国学术期刊影响因子年报》统计源期刊
- ◎ 广东省特色科技期刊
- ◎ 广东省优秀期刊
- ◎ 美国《史蒂芬斯全文数据库》(EBSCOhost) 收录期刊

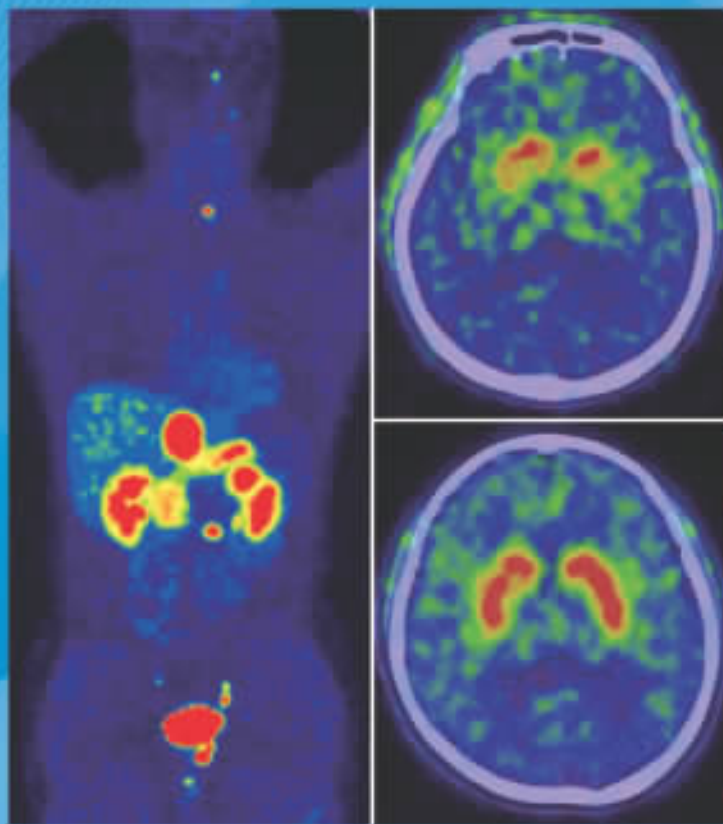
ISSN 1005-8001
CN 44-1391/R
CODEN YZYJAA

影像诊断与介入放射学

YINGXIANG ZHENDUAN YU JIERU FANGSHEXUE

Diagnostic Imaging & Interventional Radiology
Volume 28 Number 3
2019

2019年6月第 3 期
第28卷



ISSN 1005-8001



9 771005 800193

万方数据

中华人民共和国教育部 主管
中山大学 主办

影像诊断与介入放射学

DIAGNOSTIC IMAGING & INTERVENTIONAL RADIOLOGY

双月刊 1992年8月创刊 第28卷 第3期 2019年6月25日出版

目 次

腹部影像学

- MRI 扩散加权成像单指数模型 ADC 值评估胎盘发育的研究 庞颖 包雨微 向敏(165)
- 扩散峰度成像对早期宫颈鳞癌分级的价值及其与 SCC-Ag 相关性分析
..... 侯孟岩 孟楠 吴宝林等(170)
- 体素内不相干运动扩散加权成像评估中低分化直肠腺癌的初步研究
..... 王裴培 王传彬 吴瑶媛等(175)
- 容积 ADC 直方图分析在鉴别肝内肿块型胆管细胞癌与肝细胞癌中的价值
..... 邹显伦 罗彦 汤浩等(181)

中枢神经系统影像学

- 血清 AQP4-IgG 阳性视神经脊髓炎谱系疾病 MR 影像学特征分析
..... 卢伟光 耿鹏飞 曾怡群等(187)

影像技术学

- 低管电压联合 iDose 快速迭代重组在 CT 结肠仿真内镜的应用 李东春 乔英(193)
- 迭代重组技术在白兔模拟新生儿超低剂量胸部 CT 的研究 徐昕 程建敏 戴婷婷等(199)

介入放射学

- “一站式”方案治疗急性下肢深静脉血栓的初步研究 肖亦明 林继平 莫灿均等(204)
- 支气管动脉栓塞联合肺叶切除治疗咯血分析 游佩涛 刘建雄 薛宗锡等(209)

乳腺影像学

- 非哺乳期乳腺炎(肿块型)的 MRI 影像特征 马风荣 周广金 袁慧书(214)

综述

- MRI 纹理分析在乳腺癌诊疗中的应用进展 宋之琰 陈军(219)
MR 影像组学在乳腺癌术前评估中的应用进展 邓子晴 刘超 鲁际(225)

病例报道

- 婴儿型白质消融性白质脑病 MRI 表现一例 马慧 林剑军(230)
CT 诊断胆囊动脉瘤破裂并胆道积血一例 陈菁华 陈浩 刘可夫(232)

影像诊断思维

- 女性盆腔肿物的影像诊断思维 沈情 解骞 毕海霞等(234)

论道核医学

- 核医学技术在帕金森症诊断中的应用(一) 李周雷 罗淦华 龙亚丽等(237)

信息窗 (169、180、186、198、218)

官方微信



影像诊断与介入放射学

主 管 中华人民共和国教育部
主 办 中山大学
编辑出版 影像诊断与介入放射学杂志 编辑委员会
510080, 中国广州市中山二路 58 号
电话: (020)87331859
传真: (020)87331859
Email: yxzdyjr@126.com
网址: www.yxyjr.com

总 编 辑 孟俊非
常务总编辑 杨建勇
编辑部主任 杨建勇 编辑部副主任 关键

广告发布登记号 440000100081
印 刷 广州市保诚印务有限公司
(020-86430856)
发 行 国内: 广东省报刊发行局
国外: 中国国际图书贸易总公司
(北京: 399 信箱, 100044 代号: Q1940)
发行范围 国内外发行
订 购 全国各地邮电局
邮发代号 46-221
邮 购 影像诊断与介入放射学杂志发行部
定 价 每期 18 元, 全年 108 元
中国标准连续出版物号 ISSN 1005-8001 CN 44-1391/R
本期责任编辑 肖纫梅 王薇

DIAGNOSTIC IMAGING & INTERVENTIONAL RADIOLOGY

Bimonthly Established in August 1992 Volume 28, Number 2 June 25, 2019

Responsible Institution

Ministry of Education of the People's
Republic of China

Sponsor

Sun Yat-sen University

Editorial

Editorial Board of Journal of
Diagnostic Imaging &
Interventional Radiology
58,Zhongshan Rd II,Guangzhou,510080
P.R.China
Tel:(020)87331859
Fax:(020)87331859
Email:yxzdjyr@126.com
Web:www.yxyjr.com

Editor-in-Chief

MENG Quanfei

Executive Editor-in-Chief

YANG Jianyong

Managing Director

YANG Jianyong

Printing

Guangzhou Baocheng Printing Co., Ltd.

Overseas Distributer

China International Book
Trading Corporation
P.O.Box399 Beijing, China
Code No. Q1940

Mail-Order

Publishing and Circulation Section,
Publishing House, Journal of
Diagnostic Imaging & Interventional
Radiology

CSSN

ISSN 1005-8001
CN 44-1391/R

Contents of Original Articles with English Abstract

- Evaluation of the placental maturation with apparent diffusion coefficient**
..... (165)
PANG Ying, BAO Yu-wei, XIANG Min
- Correlation of diffusion kurtosis imaging with pathological grade and SCC-Ag
in squamous cell carcinoma of cervix** (170)
HOU Meng-yan, MENG Nan, WU Bao-lin, et al
- Value of intravoxel incoherent motion diffusion-weighted imaging in
distinguishing poorly and moderately differentiated
rectal adenocarcinomas** (175)
WANG Pei-pei, WANG Chuan-bin, WU Yao-yuan, et al
- Value of volumetric apparent diffusion coefficient histogram analysis
in the differential diagnosis between intrahepatic mass-forming
cholangiocarcinoma and hepatocellular carcinoma** (181)
ZOU Xian-lun, LUO Yan, TANG Hao, et al
- MR imaging features of seropositive AQP4-IgG neuromyelitis optica
spectrum disorders** (187)
LU Wei-guang, GENG Peng-fei, ZENG Yi-qun, et al
- Application of low voltage combined with fast iterative reconstruction
in CT virtual colonoscopy** (193)
LI Dong-Chun, QIAO Ying
- Chest CT with ultra-dose reduction using iterative reconstruction
in rabbits simulating neonates** (199)
XU Xin, CHENG Jian-min, DAI Ting-ting, et al
- Preliminary study of one-stop treatment of acute lower extremity
deep venous thrombosis** (204)
XIAO Yi-ming, LIN Ji-ping, MO Can-jun, et al
- Analysis of bronchial artery embolization combined with lobectomy
for treatment of hemoptysis** (209)
YOU Pei-tao, LIU Jian-xiong, XUE Zhong-xi, et al
- MRI features of non-lactating mass-type mastitis** (214)
MA Feng-rong, ZHOU Guang-jin, YUAN Hui-shu